

2018

12

December

信用保証

CONTENTS

●平成30年11月の保証状況	2
月別保証推移		
●お知らせコーナー	4
・年末年始の業務について		
・特別相談窓口等の設置について		
・『広島県中小企業支援ネットワーク』について		
●統計資料		
1. 事業概況	7
2. 本・支所別保証状況	8
3. 金融機関別保証状況	9
4. 地区別保証状況	11
5. 業種別保証状況	12
6. 制度別保証状況	14
7. 金額別保証承諾状況	15
8. 期間別保証承諾状況	15
9. 資金使途別保証承諾状況	15
10. 全国統一保証制度実績	16

11月の保証状況

前年に比べ保証承諾は増加、代位弁済は減少

11月の保証承諾は、1,443件、14,396百万円で、前年同月比で件数99.2%、金額102.9%と、件数は前年を下回ったものの、金額は前年を上回った。

また、保証債務残高は、60,979件、432,888百万円で、前年同月比で件数92.4%、金額93.4%と、件数、金額ともに前年を下回った。

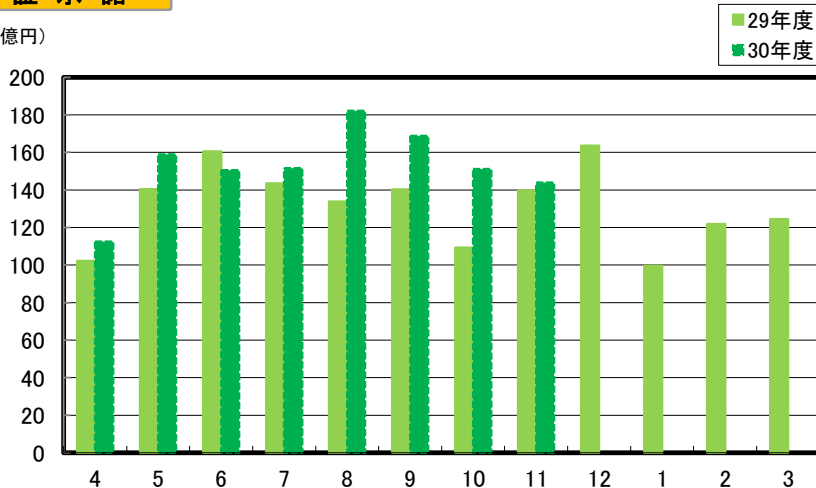
なお、代位弁済は、69件、401百万円となり、前年同月比で件数103.0%、金額83.8%と、件数は前年を上回ったものの、金額は前年を下回った。

(単位：百万円，%)

	当 月 中				当 月 末			
	件 数	金 額	前年比		件 数	金 額	前年比	
			件数	金額			件数	金額
保 証 申 込	1,439	14,392	98.5	101.9	11,581	122,226	102.7	113.6
保 証 承 諾	1,443	14,396	99.2	102.9	11,558	121,981	102.8	114.0
保 証 債 務 残 高	—	—	—	—	60,979	432,888	92.4	93.4
代 位 弁 済	69	401	103.0	83.8	653	4,279	112.0	141.9

保証承諾

(億円)

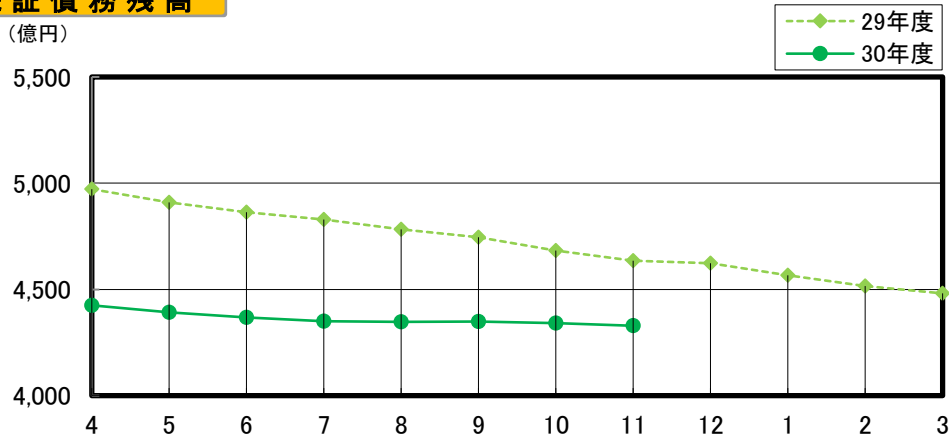


(単位：百万円，%)

月 別	保 証 承 諾					
	29 年 度			30 年 度		
	件数	金 額	前年比	件数	金 額	前年比
4	1,162	10,223	72.3	1,143	11,253	110.1
5	1,444	14,040	72.3	1,510	15,897	113.2
6	1,599	16,046	77.5	1,463	15,060	93.9
7	1,458	14,342	78.2	1,402	15,164	105.7
8	1,391	13,383	67.7	1,626	18,212	136.1
9	1,525	14,031	58.0	1,505	16,875	120.3
上期計	8,579	82,065	70.4	8,649	92,461	112.7
10	1,205	10,923	88.9	1,466	15,124	138.5
11	1,455	13,984	99.4	1,443	14,396	102.9
12	1,693	16,355	102.1			
1	1,006	9,957	96.5			
2	1,171	12,188	85.9			
3	1,423	12,442	72.8			
下期計	7,953	75,849	90.3			
合 計	16,532	157,914	78.7			

保証債務残高

(億円)

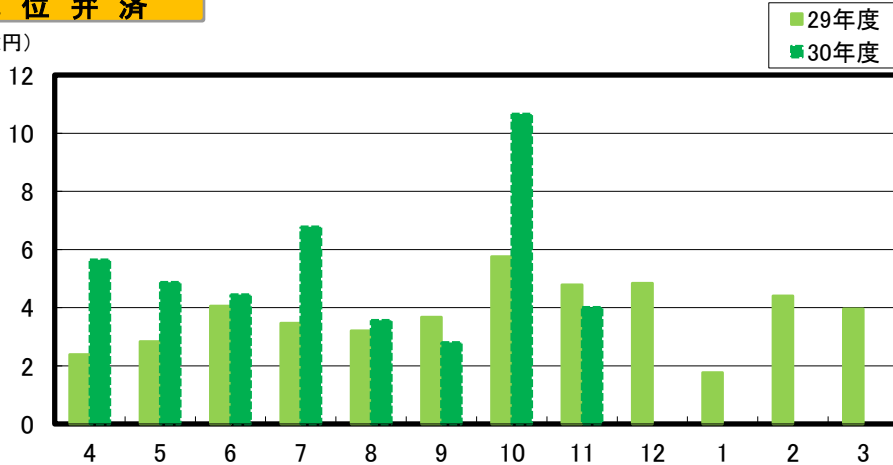


(単位：百万円, %)

月別	保証債務残高					
	29年度			30年度		
	件数	金額	前年比	件数	金額	前年比
4	69,392	497,194	87.7	63,674	442,510	89.0
5	68,802	490,938	88.3	63,104	439,268	89.5
6	68,301	486,333	88.2	62,606	436,840	89.8
7	67,883	482,839	88.1	62,085	434,994	90.1
8	67,472	478,323	88.0	61,803	434,716	90.9
9	66,981	474,562	87.1	61,596	434,807	91.6
10	66,536	468,232	87.2	61,370	434,186	92.7
11	66,016	463,457	87.6	60,979	432,888	93.4
12	65,642	462,357	88.4			
1	65,203	456,705	88.7			
2	64,677	451,618	88.6			
3	64,190	448,140	88.6			

代位弁済

(億円)



(単位：百万円, %)

月別	代位弁済					
	29年度			30年度		
	件数	金額	前年比	件数	金額	前年比
4	68	239	70.5	86	565	236.6
5	78	283	102.4	92	487	172.1
6	72	406	150.9	70	445	109.6
7	82	347	94.3	124	678	195.7
8	50	320	86.4	72	356	111.3
9	74	367	69.6	46	280	76.2
上期計	424	1,962	91.2	490	2,812	143.3
10	92	576	147.7	94	1,066	185.1
11	67	479	164.6	69	401	83.8
12	73	484	55.8			
1	36	177	42.9			
2	88	440	101.6			
3	88	396	101.2			
下期計	444	2,551	91.6			
合計	868	4,513	91.5			

年末年始の業務について

当協会の年末年始の窓口業務は次のとおりとなります。

皆様にはご不便をおかけしますが、ご理解とご協力をお願い申し上げます。

【年末】 平成30年12月28日（金）

午後5時15分 業務終了

【年始】 平成31年1月7日（月）

午前9時00分 業務開始

特別相談窓口等の設置について

当協会では、本・支所に特別相談窓口等を設置し、金融・取引環境の変化等によって、経営の安定に支障をきたしている中小企業等の方のご相談に応じています。

現在設置している特別相談窓口等は、以下のとおりとなります。

- ◎ 平成30年5月20日から7月10日までの間の
豪雨及び暴風雨による災害関連 平成30年7月9日設置
- ◎ 金融機関紹介窓口 平成30年4月1日設置
- ◎ タカタ株式会社関連 平成29年6月26日設置
- ◎ 英国におけるEU残留・離脱を問う国民投票の
結果の影響関連 平成28年6月27日設置
- ◎ 平成28年熊本地震による災害関連
平成28年5月31日設置
- ◎ 貸金水準上昇対策関連
- ◎ 東日本大震災関連
- ◎ 皮革関連業者関連

(平成30年 7月 9日現在)

中小企業保証融資特別相談室

お問合せ先



本所 保証部 Tel.(082) 228 - 5501 【担当地域・・・広島市、廿日市市、大竹市、安芸郡、山県郡】

三原支所 Tel.(0848) 63 - 4173 【担当地域・・・三原市、尾道市、竹原市、豊田郡、世羅郡】

呉支所 Tel.(0823) 21 - 9281 【担当地域・・・呉市、東広島市、江田島市】

福山支所 Tel.(084) 923 - 4893 【担当地域・・・福山市、府中市、神石郡】

備北支所 Tel.(0824) 62 - 3917 【担当地域・・・三次市、庄原市、安芸高田市】

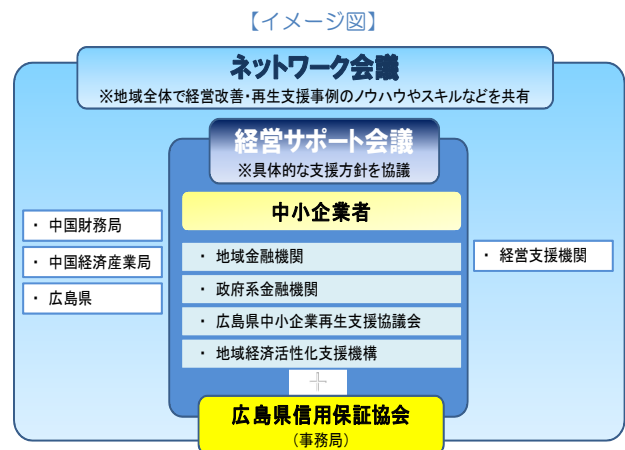
『広島県中小企業支援ネットワーク』について

～第13回ネットワーク会議を開催しました～

平成30年11月16日（金）に、「第13回広島県中小企業支援ネットワーク会議」を開催し、情報・意見交換等を行いました。今後も県内経済活性化につながる中小企業支援に関するノウハウの共有、スキルの向上に取り組んでまいります。

『広島県中小企業支援ネットワーク』とは

県内中小企業者の経営改善サポートを強化することを目的に創設されたネットワークです。地域全体の経営改善スキルの向上を目的として、定期的にネットワーク会議を開催しています。



構成メンバー

広島銀行 / 中国銀行 / 山口銀行 / もみじ銀行 /
 広島信用金庫 / 呉信用金庫 / しまなみ信用金庫 /
 広島みどり信用金庫 / 広島市信用組合 / 広島県信用組合 /
 両備信用組合 / 備後信用組合 / 日本政策金融公庫 /
 商工組合中央金庫 / 広島商工会議所 / 尾道商工会議所 /
 呉商工会議所 / 福山商工会議所 / 三原商工会議所 /
 府中商工会議所 / 三次商工会議所 / 庄原商工会議所 /
 大竹商工会議所 / 竹原商工会議所 / 因島商工会議所 /
 東広島商工会議所 / 廿日市商工会議所 /
 広島県商工会連合会 / 広島県中小企業診断協会 /
 広島県中小企業再生支援協議会 /
 地域経済活性化支援機構 / 中国財務局 /
 中国経済産業局 / 広島県 / 広島県信用保証協会
 オブザーバー : 広島市 / 日本公認会計士協会中国会 /
 中国税理士会広島県西部支部連合会 / 広島弁護士会



(※順不同)

統計資料

〈平成30年11月分〉

1. 事業概況

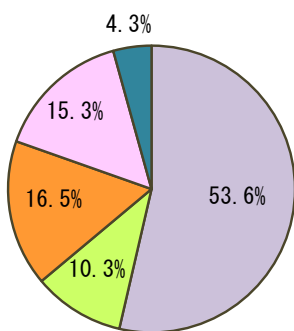
(単位：百万円，%)

当月中			項 目	当月末				
件数	金 額	前年比		件数	金 額	前年比		
—	—	—	保証 申込	期首繰越 A	3	75	—	
1,439	14,392	101.9		本年度中 B	11,581	122,226	113.6	
0	0	—	拒 絶 C		0	0	—	
1	3	214.3	申 込 取 消 D		22	266	58.5	
—	2	—	査 定 減 額 E		—	8	97.4	
—	—	—	調 査 中 F		4	46	20.2	
—	—	—	保証 承諾	期首繰越 G	64,669	452,451	—	
1,443	14,396	102.9		本年度中 H	11,558	121,981	114.0	
11	110	423.8	保 証 後 取 消 I		75	829	110.5	
1,705	15,168	95.1	償 還 J		13,983	131,062	90.5	
69	400	83.7	代 位 弁 済 K		653	4,267	141.9	
—	—	—	貸付報告未着 L		537	5,387	81.4	
—	—	—	保証債務残高 M		60,979	432,888	93.4	
—	—	—	代 位 弁 済	期首繰越 N	891	1,617	—	
69	400	83.7		本 年 中	元 金	653	4,267	141.9
—	2	123.9			利 息	—	12	127.0
69	401	83.8			計 O	653	4,279	141.9
6	24	30.0	回 収 P		27	158	106.5	
0	0	—	償 却 Q		0	7	—	
—	—	—	求 償 権 残 高 R		1,517	5,732	124.8	
—	—	—	保 証 現 在 額 S		61,516	438,274	93.2	

$$A+B=C+D+E+F+H \quad G+H=I+J+K+L+M \quad N+O=P+Q+R \quad S=L+M$$

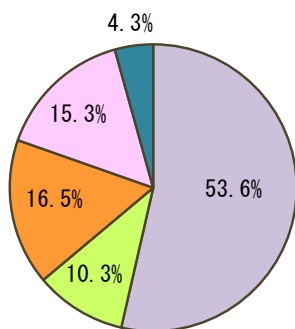
2. 本・支所別保証状況

(単位：百万円, %)



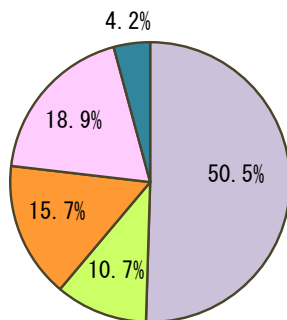
区分	保証申込						
	当月中			当月末			
	件数	金額	前年比	件数	金額	構成比	前年比
本所	822	8,075	110.4	6,257	65,527	53.6	116.8
三原	161	1,455	83.5	1,369	12,587	10.3	107.4
呉	188	1,889	99.3	1,755	20,156	16.5	120.4
福山	206	2,191	85.3	1,754	18,698	15.3	100.0
備北	62	782	131.3	446	5,258	4.3	120.7
計	1,439	14,392	101.9	11,581	122,226	100.0	113.6

(単位：百万円, %)



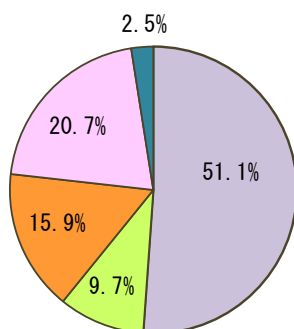
区分	保証承諾						
	当月中			当月末			
	件数	金額	前年比	件数	金額	構成比	前年比
本所	825	8,108	110.9	6,240	65,355	53.6	117.5
三原	162	1,458	84.2	1,369	12,579	10.3	107.4
呉	187	1,849	97.4	1,754	20,116	16.5	120.5
福山	207	2,199	89.8	1,749	18,673	15.3	100.5
備北	62	782	132.0	446	5,258	4.3	120.8
計	1,443	14,396	102.9	11,558	121,981	100.0	114.0

(単位：百万円, %)

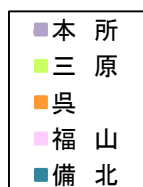


区分	保証債務残高			
	当月末			
	件数	金額	構成比	前年比
本所	31,988	218,541	50.5	94.5
三原	6,696	46,109	10.7	92.0
呉	8,687	68,017	15.7	96.7
福山	11,271	82,026	18.9	88.5
備北	2,337	18,194	4.2	96.0
計	60,979	432,888	100.0	93.4

(単位：百万円, %)



区分	代位弁済						
	当月中			当月末			
	件数	金額	前年比	件数	金額	構成比	前年比
本所	28	220	106.1	371	2,188	51.1	142.1
三原	4	22	47.7	54	416	9.7	115.4
呉	16	81	786.2	80	682	15.9	188.8
福山	21	78	36.3	132	888	20.7	128.9
備北	0	0	—	16	106	2.5	158.9
計	69	401	83.8	653	4,279	100.0	141.9



3. 金融機関別保証状況

(単位：百万円，%)

金融機関名	保証承諾						保証債務残高				代位弁済					
	当月中			当月末			当月末				当月中			当月末		
	件数	金額	前年比	件数	金額	前年比	件数	金額	構成比	前年比	件数	金額	前年比	件数	金額	前年比
広島銀行	400	3,776	96.3	3,053	30,642	127.2	16,834	123,598	28.6	87.2	25	161	72.6	187	1,649	170.4
鳥取銀行	0	0	0.0	1	4	133.3	3	6	0.0	127.0	0	0	-	0	0	-
山陰合同銀行	0	0	-	3	14	35.0	23	101	0.0	57.8	0	0	-	1	7	-
中国銀行	53	583	97.7	369	4,762	115.0	2,814	21,854	5.0	88.4	0	0	0.0	37	252	123.1
山口銀行	6	35	26.3	67	899	124.5	522	4,651	1.1	82.7	0	0	-	1	3	18.4
百十四銀行	0	0	0.0	21	167	62.8	146	917	0.2	91.4	0	0	-	0	0	-
伊予銀行	6	90	447.5	19	241	88.9	132	1,068	0.2	79.0	0	0	-	0	0	-
四国銀行	1	4	8.7	5	46	55.4	36	206	0.0	86.4	0	0	0.0	0	0	0.0
福岡銀行	0	0	-	0	0	-	1	4	0.0	70.7	0	0	-	1	1	-
親和銀行	0	0	-	0	0	-	0	0	0.0	-	0	0	-	0	0	-
西日本シティ銀行	2	23	766.7	10	106	240.9	30	162	0.0	124.3	0	0	-	0	0	-
地方銀行計	468	4,510	95.1	3,548	36,880	124.3	20,541	152,568	35.2	87.2	25	161	60.6	227	1,912	157.9
みずほ銀行	0	0	-	1	10	95.2	33	509	0.1	86.0	0	0	-	0	0	-
三菱UFJ銀行	0	0	-	5	260	104.0	83	1,135	0.3	86.9	0	0	-	2	9	18.3
三井住友銀行	1	14	11.9	10	201	48.6	153	1,531	0.4	97.4	0	0	0.0	0	0	0.0
りそな銀行	0	0	-	0	0	0.0	7	175	0.0	61.7	2	12	-	2	12	129.5
都市銀行計	1	14	11.9	16	471	68.9	276	3,350	0.8	89.2	2	12	82.3	4	21	21.1
みずほ信託銀行	0	0	-	0	0	-	0	0	0.0	-	0	0	-	0	0	-
三井住友信託銀行	0	0	-	0	0	-	0	0	0.0	0.0	0	0	-	0	0	-
信託銀行計	0	0	-	0	0	-	0	0	0.0	0.0	0	0	-	0	0	-
もみじ銀行	287	3,183	90.9	2,215	24,002	82.3	13,995	98,912	22.8	89.6	21	129	206.5	153	921	179.9
島根銀行	0	0	-	0	0	-	0	0	0.0	-	0	0	-	0	0	-
トマト銀行	2	5	-	16	150	88.2	81	707	0.2	90.9	1	3	-	1	3	-
西京銀行	0	0	-	8	141	328.4	151	647	0.1	74.9	0	0	-	3	3	-
香川銀行	0	0	0.0	9	117	57.7	51	362	0.1	100.0	0	0	-	0	0	-
愛媛銀行	3	41	215.8	52	451	169.7	242	1,002	0.2	94.0	0	0	-	0	0	-
第二地銀協加盟行計	292	3,229	90.3	2,300	24,861	83.3	14,520	101,631	23.5	89.5	22	132	210.7	157	927	181.1
広島信用金庫	340	3,998	115.3	2,635	30,926	112.8	12,387	96,803	22.4	101.1	5	9	9.7	117	613	110.6
島根中央信用金庫	0	0	-	0	0	-	0	0	0.0	-	0	0	-	0	0	-
玉島信用金庫	0	0	-	0	0	-	0	0	0.0	0.0	0	0	-	1	2	-
呉信用金庫	95	771	154.0	742	6,911	147.2	2,885	19,399	4.5	110.1	4	43	396.1	20	199	381.8
しまなみ信用金庫	32	230	77.8	356	2,331	68.9	2,434	11,753	2.7	88.4	2	17	249.4	16	55	95.2
広島みどり信用金庫	11	63	123.6	77	628	132.1	308	1,648	0.4	103.4	0	0	-	5	51	-
西中国信用金庫	0	0	-	0	0	-	0	0	0.0	-	0	0	-	0	0	-
信金中央金庫	0	0	-	0	0	-	0	0	0.0	-	0	0	-	0	0	-
信用金庫計	478	5,061	117.4	3,810	40,796	113.4	18,014	129,603	29.9	101.0	11	69	60.4	159	920	138.5
広島市信用組合	121	1,016	160.8	1,082	13,362	236.6	3,914	27,027	6.2	110.5	8	27	577.1	65	267	118.5
広島県信用組合	28	206	118.0	293	2,106	122.5	1,290	7,298	1.7	98.4	0	0	0.0	24	133	54.5
信用組合広島商銀	2	6	72.4	17	60	38.8	94	203	0.0	96.4	0	0	-	1	12	247.3
両備信用組合	18	197	75.1	202	1,848	126.5	949	4,992	1.2	109.3	0	0	-	7	39	425.7
備後信用組合	31	143	131.4	249	1,194	101.7	1,048	3,294	0.8	105.7	1	0	6.4	8	41	91.4
朝銀西信用組合	0	0	-	0	0	-	2	2	0.0	60.1	0	0	-	0	0	-
笠岡信用組合	3	5	-	22	68	204.5	32	163	0.0	335.7	0	0	-	0	0	-
信用組合計	203	1,574	132.7	1,865	18,636	182.9	7,329	42,979	9.9	107.9	9	28	129.8	105	492	93.0

(単位：百万円，%)

金融機関名	保証承諾						保証債務残高				代位弁済					
	当月中			当月末			当月末				当月中			当月末		
	件数	金額	前年比	件数	金額	前年比	件数	金額	構成比	前年比	件数	金額	前年比	件数	金額	前年比
広島市農業協同組合	0	0	—	0	0	—	0	0	0.0	—	0	0	—	0	0	—
佐伯中央農業協同組合	0	0	—	0	0	—	0	0	0.0	—	0	0	—	0	0	—
広島北部農業協同組合	0	0	—	0	0	—	0	0	0.0	—	0	0	—	0	0	—
広島中央農業協同組合	0	0	—	0	0	—	0	0	0.0	—	0	0	—	0	0	—
芸南農業協同組合	0	0	—	0	0	—	0	0	0.0	—	0	0	—	0	0	—
三原農業協同組合	0	0	—	0	0	—	0	0	0.0	—	0	0	—	0	0	—
福山市農業協同組合	0	0	—	0	0	—	0	0	0.0	—	0	0	—	0	0	—
広島県信用農協連	0	0	—	0	0	—	0	0	0.0	—	0	0	—	0	0	—
農業協同組合計	0	0	—	0	0	—	0	0	0.0	—	0	0	—	0	0	—
広島信漁連	0	0	—	0	0	—	0	0	0.0	—	0	0	—	0	0	—
漁業協同組合計	0	0	—	0	0	—	0	0	0.0	—	0	0	—	0	0	—
中国労働金庫	0	0	—	0	0	—	0	0	0.0	—	0	0	—	0	0	—
労働金庫計	0	0	—	0	0	—	0	0	0.0	—	0	0	—	0	0	—
商工組合中央金庫	1	7	15.0	19	337	55.9	299	2,757	0.6	88.5	0	0	—	1	7	—
農林中央金庫	0	0	—	0	0	—	0	0	0.0	—	0	0	—	0	0	—
日本政策金融公庫(国金)	0	0	—	0	0	—	0	0	0.0	0.0	0	0	—	0	0	—
日本政策金融公庫(中小)	0	0	—	0	0	—	0	0	0.0	—	0	0	—	0	0	—
日本政策金融公庫(国際)	0	0	—	0	0	—	0	0	0.0	—	0	0	—	0	0	—
日本政策投資銀行	0	0	—	0	0	—	0	0	0.0	—	0	0	—	0	0	—
政府系金融機関計	1	7	15.0	19	337	55.9	299	2,757	0.6	88.5	0	0	—	1	7	—
損害保険ジャパン日本興亜	0	0	—	0	0	—	0	0	0.0	—	0	0	—	0	0	—
保険会社計	0	0	—	0	0	—	0	0	0.0	—	0	0	—	0	0	—
新生銀行	0	0	—	0	0	—	0	0	0.0	—	0	0	—	0	0	—
あおぞら銀行	0	0	—	0	0	—	0	0	0.0	—	0	0	—	0	0	—
イオン銀行	0	0	—	0	0	—	0	0	0.0	—	0	0	—	0	0	—
合計	1,443	14,396	102.9	11,558	121,981	114.0	60,979	432,888	100.0	93.4	69	401	83.8	653	4,279	141.9

4. 地区別保証状況

(単位：百万円, %)

市郡名	保証承諾						保証債務残高				代位弁済					
	当月中			当月末			当月末				当月中			当月末		
	件数	金額	前年比	件数	金額	前年比	件数	金額	構成比	前年比	件数	金額	前年比	件数	金額	前年比
広島市	674	6,704	112.9	5,296	56,281	118.9	27,147	186,610	43.1	94.3	24	189	110.2	318	1,982	140.9
中区	138	1,517	115.4	1,127	13,588	131.6	5,709	43,072	9.9	93.6	7	20	122.8	73	757	282.6
東区	60	559	140.8	533	5,140	124.1	2,524	14,969	3.5	93.6	2	8	44.7	21	156	113.2
南区	84	913	80.0	651	7,635	118.3	3,249	24,428	5.6	95.4	2	2	168.9	29	79	90.2
西区	121	1,329	106.8	913	10,289	110.6	4,856	37,192	8.6	92.9	1	0	0.4	42	152	27.1
安佐南区	105	902	121.1	792	7,603	123.8	4,133	25,950	6.0	90.8	11	158	394.7	68	406	185.0
安佐北区	88	852	124.6	600	5,668	97.3	3,042	19,439	4.5	98.8	0	0	0.0	48	213	543.7
安芸区	17	134	81.2	189	1,589	96.8	1,104	6,770	1.6	91.3	0	0	0.0	10	23	136.2
佐伯区	61	497	203.0	491	4,767	136.4	2,530	14,791	3.4	100.9	1	1	75.2	27	197	249.7
呉市	107	931	104.7	914	9,687	120.5	4,766	35,457	8.2	94.9	9	56	540.0	29	136	57.0
竹原市	21	113	78.4	202	1,478	133.1	723	4,016	0.9	102.9	0	0	0.0	7	33	24.7
三原市	44	427	86.1	356	3,420	119.0	2,021	13,083	3.0	94.0	2	18	48.5	16	137	253.5
尾道市	76	702	85.2	679	6,193	92.4	3,355	24,886	5.7	89.0	2	4	—	27	227	131.0
福山市	193	2,051	92.6	1,584	16,951	100.8	10,159	74,307	17.2	88.5	21	78	179.9	130	851	174.6
府中市	11	136	62.5	134	1,488	126.7	893	6,387	1.5	91.6	0	0	0.0	4	45	22.4
三次市	27	363	154.7	191	2,258	149.7	1,029	7,411	1.7	93.3	0	0	—	13	96	—
庄原市	17	213	129.3	129	1,508	114.4	615	4,851	1.1	97.8	0	0	—	3	10	72.8
大竹市	17	144	140.0	78	694	104.1	353	2,228	0.5	88.9	0	0	—	5	9	—
東広島市	66	685	79.5	732	9,140	128.6	3,426	28,587	6.6	99.2	1	1	—	41	480	732.4
廿日市市	54	530	124.0	345	3,471	128.7	1,673	11,288	2.6	94.9	4	31	124.9	40	186	455.0
安芸高田市	18	207	106.7	126	1,492	97.7	685	5,908	1.4	98.9	0	0	—	0	0	0.0
江田島市	14	233	158.4	108	1,289	86.2	492	4,040	0.9	92.0	6	24	—	10	65	105.8
(市部計)	1,339	13,437	104.5	10,874	115,351	114.9	57,337	409,060	94.5	93.3	69	401	85.8	643	4,258	145.3
安芸郡	69	677	95.4	421	3,907	99.1	2,202	13,887	3.2	98.5	0	0	0.0	7	10	12.6
山県郡	11	54	39.2	100	1,003	94.6	625	4,605	1.1	93.5	0	0	—	1	0	12.1
豊田郡	9	90	54.7	56	650	164.3	221	1,546	0.4	91.1	0	0	—	1	2	—
世羅郡	11	123	117.5	73	830	134.3	389	2,507	0.6	96.8	0	0	—	1	9	—
神石郡	4	15	101.8	34	241	40.1	205	1,282	0.3	75.7	0	0	—	0	0	—
(郡部計)	104	959	84.8	684	6,630	100.2	3,642	23,827	5.5	95.3	0	0	0.0	10	22	26.0
県外	0	0	—	0	0	—	0	0	0.0	—	0	0	0.0	0	0	0.0
計	1,443	14,396	102.9	11,558	121,981	114.0	60,979	432,888	100.0	93.4	69	401	83.8	653	4,279	141.9

5. 業種別保証状況

(単位：百万円，%)

区 分	保 証 承 諾						保 証 債 務 残 高				代 位 弁 済						
	当 月 中			当 月 末			当 月 末				当 月 中			当 月 末			
	件数	金 額	前年比	件数	金 額	前年比	件数	金 額	構成比	前年比	件数	金 額	前年比	件数	金 額	前年比	
製 造 業	食 料 品 工 業	24	356	73.9	156	2,987	130.5	868	10,682	2.5	91.4	0	0	—	12	126	542.6
	織 維 品 工 業	14	230	283.7	70	885	111.7	573	3,715	0.9	86.7	1	7	—	5	47	101.9
	木 材 ・ 木 製 品 工 業	8	167	145.2	39	520	121.3	208	2,385	0.6	96.3	0	0	—	1	3	—
	家 具 ・ 建 具 工 業	6	46	25.6	57	617	104.1	425	3,469	0.8	97.0	0	0	0.0	3	14	7.8
	紙 工 業	2	6	18.2	17	300	81.6	121	1,537	0.4	88.5	0	0	—	0	0	—
	製 版 ・ 製 本 業	0	0	0.0	6	43	119.4	63	276	0.1	91.7	0	0	—	0	0	—
	化 学 工 業	0	0	—	11	299	253.0	47	729	0.2	92.3	0	0	—	0	0	—
	石 油 ・ 石 炭 製 品 工 業	0	0	—	0	0	—	4	59	0.0	100.0	0	0	—	0	0	—
	ゴ ム ・ プ ラ ス チ ッ ク 工 業	7	107	108.5	52	946	125.8	273	3,611	0.8	93.3	0	0	—	0	0	0.0
	ゴ ム 製 品 製 造 業	2	32	62.7	11	81	26.4	88	1,198	0.3	83.6	0	0	—	0	0	0.0
	皮 革 工 業	0	0	—	2	13	54.2	12	116	0.0	74.6	0	0	—	0	0	—
	窯 業	4	56	55.7	33	614	123.4	178	2,676	0.6	101.3	1	2	—	3	11	—
	機 械 工 業	41	647	134.2	226	3,334	91.3	1,472	15,792	3.6	90.5	0	0	—	9	30	28.0
	電 気 機 器 工 業	4	68	136.8	51	752	135.8	337	3,218	0.7	89.1	0	0	0.0	6	26	44.4
	車 両 工 業	8	71	51.5	64	1,481	144.9	428	6,103	1.4	91.7	1	1	2.4	5	32	25.0
	船 舶 工 業	2	30	21.7	42	632	62.8	240	3,119	0.7	87.6	0	0	—	1	1	4.2
	金 属 工 業	35	436	84.9	313	4,323	132.0	1,711	16,245	3.8	88.9	0	0	—	17	277	2,908.6
	ソ フ ト ウ ェ ア 業	11	128	156.8	69	814	127.5	423	2,569	0.6	84.0	0	0	—	0	0	0.0
	情 報 処 理 サ ー ビ ス 業	1	5	—	3	31	—	8	35	0.0	71.1	0	0	—	0	0	—
	農 林 漁 業	0	0	—	3	9	50.0	11	58	0.0	108.5	0	0	—	0	0	—
そ の 他 の 工 業	56	268	272.7	318	2,436	127.7	1,624	8,408	1.9	96.2	0	0	0.0	3	17	44.8	
小 計	225	2,653	100.2	1,543	21,114	115.6	9,114	86,002	19.9	91.0	3	10	4.3	65	583	90.4	
鉱 業	0	0	—	0	0	—	0	0	0.0	—	0	0	—	0	0	—	
土 石 採 取 業	1	15	—	3	125	—	18	374	0.1	120.4	0	0	—	0	0	—	
木 材 伐 出 業	4	38	220.4	12	112	85.3	63	313	0.1	93.6	0	0	—	0	0	—	
建 設 業	429	4,031	102.7	3,597	35,895	113.5	15,901	103,935	24.0	96.4	12	59	54.4	169	891	124.2	
卸 売 業	131	2,054	106.1	915	14,591	107.1	5,463	54,185	12.5	89.7	10	47	112.5	93	629	162.7	
小 売 業 (飲 食 店 を 除 く)	191	1,741	77.8	1,722	16,821	109.0	9,203	61,620	14.2	93.3	25	178	364.9	176	1,329	289.5	
飲 食 店	97	417	82.6	816	4,285	113.7	4,370	17,215	4.0	100.0	9	91	1,724.1	62	263	223.7	
不 動 産 業	33	413	160.9	329	3,299	169.3	1,935	11,994	2.8	97.7	0	0	—	14	285	578.0	
運 送 業	49	559	90.0	400	6,432	112.6	2,556	26,238	6.1	91.9	0	0	0.0	8	24	28.8	
貨 物 運 送 取 扱 業 (鉄 道 ・ 軌 道 に 限 る)	0	0	—	0	0	—	3	10	0.0	59.4	0	0	—	0	0	—	
倉 庫 業	倉 庫 業	0	0	—	2	28	51.9	19	160	0.0	95.3	0	0	—	0	0	—
	物 品 預 り ・ 駐 車 場 業	2	6	18.2	11	98	143.3	84	620	0.1	98.2	0	0	—	0	0	—
	小 計	2	6	18.2	13	126	103.0	103	780	0.2	97.6	0	0	—	0	0	—
電 気 ・ ガ ス ・ 熱 供 給 ・ 水 道 業	2	80	8,000.0	9	120	412.4	69	396	0.1	99.3	0	0	—	0	0	—	
印 刷 業	11	112	97.6	57	846	127.4	379	3,664	0.8	88.9	0	0	—	15	92	—	
出 版 業	0	0	0.0	4	38	68.1	42	282	0.1	69.9	0	0	—	0	0	—	

(単位：百万円, %)

区 分	保 証 承 諾						保 証 債 務 残 高				代 位 弁 済						
	当 月 中			当 月 末			当 月 末				当 月 中			当 月 末			
	件数	金 額	前年比	件数	金 額	前年比	件数	金 額	構成比	前年比	件数	金 額	前年比	件数	金 額	前年比	
サ ー ビ ス 業	物 品 賃 貸 業	5	61	55.5	31	437	99.7	221	1,871	0.4	84.1	0	0	—	0	0	0.0
	宿 泊 業	4	46	96.8	55	645	233.0	231	2,082	0.5	104.5	0	0	—	0	0	0.0
	洗濯・理美容・浴場業	43	192	108.3	330	1,652	127.2	1,932	6,259	1.4	95.1	1	0	2.1	12	53	217.6
	その他の生活関連サービス業	8	31	522.7	47	488	124.2	304	2,152	0.5	95.6	0	0	—	4	13	14.0
	旅 行 業	1	20	200.0	13	138	368.0	66	506	0.1	108.4	0	0	—	0	0	—
	映 画 ・ 娯 楽 業	6	93	308.3	49	646	160.8	193	1,661	0.4	107.2	0	0	—	0	0	0.0
	広 告 業	8	100	263.7	63	878	218.4	340	2,378	0.5	105.7	4	5	—	4	5	72.7
	放 送 業	0	0	—	0	0	—	2	6	0.0	24.6	0	0	—	0	0	—
	情報通信サービス業	5	31	95.3	40	259	133.0	224	1,536	0.4	89.2	0	0	—	1	2	18.6
	運 輸 サ ー ビ ス 業	3	33	32.4	22	167	61.0	139	1,012	0.2	87.3	0	0	—	0	0	—
	職業紹介・労働者派遣業	2	43	661.5	18	300	80.4	152	1,508	0.3	79.8	2	12	—	3	14	231.0
	その他の事業サービス業	50	456	222.5	351	3,251	140.1	1,595	9,059	2.1	97.8	0	0	—	6	12	26.7
	専 門 サ ー ビ ス 業	34	185	192.2	264	1,318	102.5	1,472	3,710	0.9	86.1	0	0	0.0	3	33	49.0
	技 術 サ ー ビ ス 業	30	235	125.6	206	1,406	102.6	995	4,380	1.0	89.1	0	0	—	0	0	0.0
医 療 、 福 祉	43	554	114.5	378	4,145	97.2	2,163	17,358	4.0	93.6	1	0	19.3	5	16	14.1	
廃 棄 物 処 理 業	8	106	135.8	81	1,225	105.7	515	5,755	1.3	92.0	2	1	—	3	4	24.8	
教 育 ・ 学 習 支 援 業	6	43	143.3	72	567	100.9	452	2,071	0.5	96.3	0	0	—	6	27	139.2	
その他のサービス業	8	44	106.6	88	532	127.1	560	2,106	0.5	95.4	0	0	0.0	0	0	0.0	
小 計	264	2,272	135.2	2,108	18,052	116.7	11,556	65,408	15.1	93.8	10	18	56.1	47	179	32.6	
保 険 媒 介 代 理 業	3	4	233.3	26	111	123.6	177	371	0.1	91.4	0	0	—	2	3	—	
郵 便 業	1	1	—	2	4	—	2	4	0.0	5,440.0	0	0	—	0	0	—	
通 信 業	通 信 業	0	0	—	0	0	—	0	0	0.0	—	0	0	—	0	0	—
	インターネット附随サービス業	0	0	—	2	12	62.8	25	98	0.0	90.7	0	0	—	2	1	5.5
小 計	0	0	—	2	12	62.8	25	98	0.0	90.7	0	0	—	2	1	5.5	
合 計	1,443	14,396	102.9	11,558	121,981	114.0	60,979	432,888	100.0	93.4	69	401	83.8	653	4,279	141.9	

6. 制度別保証状況

(単位：百万円、%)

区 分	保 証 承 諾								保 証 債 務 残 高				
	当 月 中				当 月 末				当 月 末				
	件数	金 額	構成比	前年比	件数	金 額	構成比	前年比	件数	金 額	構成比	前年比	
広島県制度	県小規模(無担保)	109	433	3.0	94.6	965	4,415	3.6	123.7	4,225	11,231	2.6	108.8
	県小規模(小口零細)	4	15	0.1	114.6	72	180	0.1	241.8	287	421	0.1	117.2
	県 経 安	154	1,165	8.1	90.0	1,454	10,740	8.8	97.9	7,633	36,826	8.5	95.3
	県無担保スピード	19	288	2.0	63.5	178	2,823	2.3	63.1	2,176	16,355	3.8	76.7
	そ の 他	191	1,939	13.5	299.1	1,177	15,347	12.6	306.1	3,773	33,415	7.7	136.2
	小 計	477	3,840	26.7	133.9	3,846	33,505	27.5	139.0	18,094	98,249	22.7	103.2
市 町 制 度	広 島 市	250	1,684	11.7	107.5	1,866	12,470	10.2	113.6	10,301	40,031	9.2	95.3
	呉 市	16	84	0.6	68.2	136	620	0.5	66.3	947	3,225	0.7	84.2
	竹 原 市	1	2	0.0	11.5	27	103	0.1	133.7	105	252	0.1	105.9
	三 原 市	8	59	0.4	293.0	55	258	0.2	93.6	368	945	0.2	85.6
	尾 道 市	18	88	0.6	62.5	213	1,005	0.8	96.5	1,031	2,800	0.6	95.0
	福 山 市	12	59	0.4	124.9	67	344	0.3	78.7	885	2,270	0.5	79.9
	府 中 市	0	0	0.0	—	6	20	0.0	39.6	31	140	0.0	88.1
	三 次 市	1	8	0.1	320.0	6	35	0.0	54.3	58	210	0.0	88.5
	庄 原 市	0	0	0.0	—	0	0	0.0	—	6	25	0.0	81.0
	大 竹 市	3	16	0.1	640.0	11	70	0.1	81.3	58	193	0.0	86.9
	東 広 島 市	12	62	0.4	158.8	85	414	0.3	103.5	402	1,349	0.3	94.4
	廿 日 市 市	1	8	0.1	100.0	8	84	0.1	202.4	44	241	0.1	99.1
	坂 町	0	0	0.0	—	1	3	0.0	—	8	13	0.0	164.6
	府 中 町	1	7	0.0	—	1	7	0.0	200.0	10	24	0.0	62.9
	海 田 町	3	15	0.1	272.2	10	50	0.0	77.1	68	220	0.1	90.6
	世 羅 町	7	56	0.4	122.1	46	333	0.3	141.9	241	1,171	0.3	102.9
	熊 野 町	1	2	0.0	50.0	4	11	0.0	18.4	46	89	0.0	72.6
小 計	334	2,149	14.9	106.5	2,542	15,827	13.0	107.3	14,609	53,197	12.3	93.6	
制 度 計	811	5,988	41.6	122.6	6,388	49,332	40.4	126.9	32,703	151,446	35.0	99.6	
制 度 外	632	8,408	58.4	92.4	5,170	72,649	59.6	106.7	28,276	281,442	65.0	90.4	
合 計	1,443	14,396	100.0	102.9	11,558	121,981	100.0	114.0	60,979	432,888	100.0	93.4	

7. 金額別保証承諾状況

(単位：百万円，%)

区分	保証承諾					
	当月中			当月末		
	件数	金額	前年比	件数	金額	前年比
100万円以下	176	151	80.9	1,537	1,304	87.4
200万円 "	171	307	81.8	1,412	2,543	95.9
300万円 "	175	498	108.3	1,299	3,731	101.1
500万円 "	246	1,121	94.5	1,978	9,134	106.7
1,000万円 "	306	2,633	117.2	2,198	19,049	99.5
1,500万円 "	94	1,294	109.9	799	10,968	119.2
2,000万円 "	116	2,273	113.5	927	18,081	122.6
3,000万円 "	88	2,463	89.2	747	20,930	102.2
5,000万円 "	50	2,141	127.6	448	19,423	156.0
6,000万円 "	8	459	132.5	55	3,217	123.8
7,000万円 "	5	335	167.4	42	2,864	116.9
8,000万円 "	3	235	75.3	56	4,407	147.8
1億円 "	4	378	48.8	49	4,751	84.2
2億円 "	1	110	39.3	11	1,580	179.7
2億円超	0	0	-	0	0	-
計	1,443	14,396	102.9	11,558	121,981	114.0
1件当り平均金額	9,976 千円			10,554 千円		

8. 期間別保証承諾状況

(単位：百万円，%)

区分	保証承諾					
	当月中			当月末		
	件数	金額	前年比	件数	金額	前年比
3カ月以内	43	181	51.9	310	2,675	76.3
6カ月 "	143	1,210	73.6	917	8,883	91.4
1力年 "	100	1,369	95.6	843	11,261	104.0
2力年 "	142	1,266	258.1	933	8,477	189.9
3力年 "	77	215	46.1	628	2,300	101.1
4力年 "	20	60	82.6	149	600	129.0
5力年 "	309	1,739	101.7	2,574	14,695	109.9
7力年 "	298	3,067	85.3	2,659	27,574	95.6
10力年 "	305	5,139	126.4	2,453	43,600	135.4
10力年超	6	149	94.9	92	1,915	147.5
計	1,443	14,396	102.9	11,558	121,981	114.0
1件当り平均期間	53.6 力月			55.9 力月		

9. 資金用途別保証承諾状況

(単位：百万円，%)

区分	保証承諾					
	当月中			当月末		
	件数	金額	前年比	件数	金額	前年比
運転	1,210	12,571	95.8	9,998	108,692	109.6
設備	86	492	175.0	635	3,808	139.0
運転・設備	147	1,334	231.6	925	9,481	186.9
計	1,443	14,396	102.9	11,558	121,981	114.0

10. 全国統一保証制度実績

(単位：百万円)

金融機関名	創業				流動資産担保(ABL)				特定社債			
	保証承諾		保証債務残高		保証承諾		保証債務残高		保証承諾		保証債務残高	
	当月中		当月末		当月中		当月末		当月中		当月末	
	件数	金額	件数	金額	件数	金額	件数	金額	件数	金額	件数	金額
三菱UFJ銀行	0	0	0	0	0	0	0	0	0	0	0	0
三井住友銀行	0	0	0	0	0	0	0	0	0	0	1	80
りそな銀行	0	0	1	0	0	0	0	0	0	0	1	80
鳥取銀行	0	0	0	0	0	0	0	0	—	—	—	—
山陰合同銀行	0	0	3	11	0	0	0	0	0	0	0	0
中国銀行	2	3	46	130	0	0	0	0	0	0	8	368
広島銀行	14	51	673	1,234	0	0	7	348	0	0	34	2,075
山口銀行	1	3	13	32	0	0	0	0	0	0	0	0
百十四銀行	0	0	6	34	0	0	0	0	0	0	0	0
伊予銀行	0	0	4	18	0	0	0	0	0	0	0	0
四国銀行	0	0	3	10	0	0	0	0	0	0	0	0
西日本シティ銀行	0	0	0	0	0	0	0	0	0	0	0	0
トマト銀行	0	0	2	5	0	0	0	0	0	0	0	0
もみじ銀行	11	26	502	969	0	0	0	0	0	0	7	322
西京銀行	0	0	10	15	0	0	1	4	—	—	—	—
香川銀行	0	0	0	0	0	0	0	0	0	0	0	0
愛媛銀行	0	0	14	19	0	0	0	0	0	0	0	0
広島信用金庫	19	41	651	1,137	0	0	2	104	0	0	3	104
呉信用金庫	7	23	71	196	0	0	0	0	0	0	0	0
しまなみ信用金庫	0	0	70	116	0	0	0	0	0	0	0	0
広島みどり信用金庫	1	1	11	37	0	0	0	0	—	—	—	—
商工組合中央金庫	0	0	0	0	0	0	0	0	0	0	0	0
笠岡信用組合	0	0	1	3	0	0	0	0	—	—	—	—
広島市信用組合	2	5	60	172	0	0	0	0	—	—	—	—
広島県信用組合	0	0	26	68	0	0	0	0	—	—	—	—
信用組合広島商銀	1	5	14	23	0	0	0	0	—	—	—	—
両備信用組合	0	0	14	55	0	0	0	0	—	—	—	—
備後信用組合	1	4	8	10	0	0	0	0	—	—	—	—
計	59	162	2,203	4,295	0	0	10	456	0	0	54	3,029

注：—印は契約未締結
 債務残高は貸報処理後計上