

2019

1

January

# 信用保証

## CONTENTS

●平成30年12月の保証状況	.....	2
月別保証推移		
●お知らせコーナー	.....	4
・創立70周年を迎えました		
・ビジネス相談会について		
・経営診断メニューについて		
●統計資料		
1. 事業概況	.....	7
2. 本・支所別保証状況	.....	8
3. 金融機関別保証状況	.....	9
4. 地区別保証状況	.....	11
5. 業種別保証状況	.....	12
6. 制度別保証状況	.....	14
7. 金額別保証承諾状況	.....	15
8. 期間別保証承諾状況	.....	15
9. 資金使途別保証承諾状況	.....	15
10. 全国統一保証制度実績	.....	16

# 12月の保証状況

## 前年に比べ保証承諾、代位弁済ともに減少

12月の保証承諾は、1,410件、15,311百万円で、前年同月比で件数83.3%、金額93.6%と、件数、金額ともに前年を下回った。

また、保証債務残高は、60,621件、431,851百万円で、前年同月比で件数92.4%、金額93.4%と、件数、金額ともに前年を下回った。

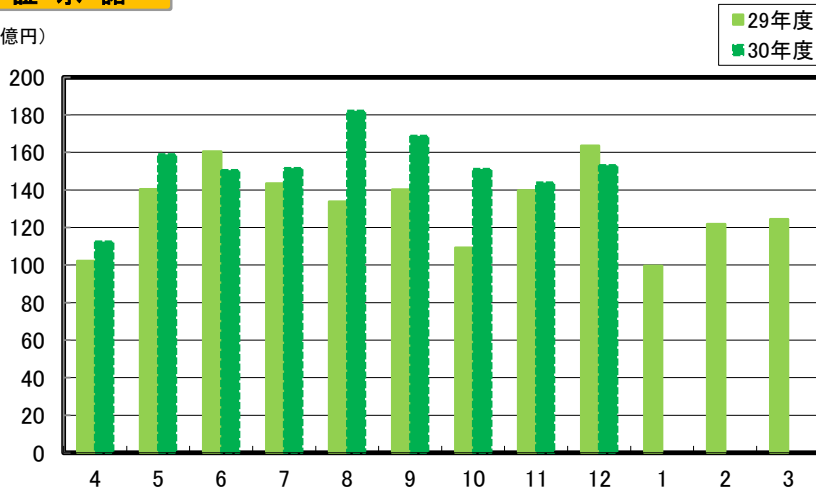
なお、代位弁済は、59件、416百万円となり、前年同月比で件数80.8%、金額85.9%と、件数、金額ともに前年を下回った。

(単位：百万円，%)

	当 月 中				当 月 末			
	件 数	金 額	前年比		件 数	金 額	前年比	
			件数	金額			件数	金額
保 証 申 込	1,412	15,281	83.9	94.3	12,993	137,507	100.3	111.1
保 証 承 諾	1,410	15,311	83.3	93.6	12,968	137,293	100.3	111.3
保 証 債 務 残 高	—	—	—	—	60,621	431,851	92.4	93.4
代 位 弁 済	59	416	80.8	85.9	712	4,695	108.5	134.1

### 保証承諾

(億円)

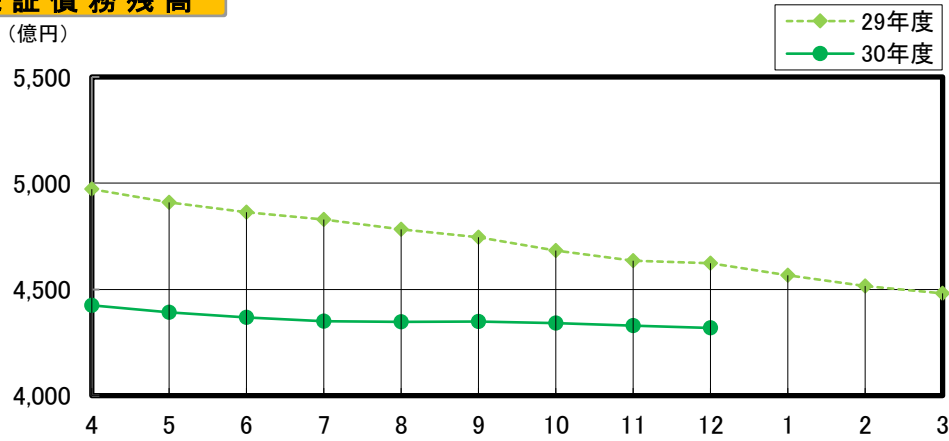


(単位：百万円，%)

月 別	保 証 承 諾					
	29 年 度			30 年 度		
	件数	金 額	前年比	件数	金 額	前年比
4	1,162	10,223	72.3	1,143	11,253	110.1
5	1,444	14,040	72.3	1,510	15,897	113.2
6	1,599	16,046	77.5	1,463	15,060	93.9
7	1,458	14,342	78.2	1,402	15,164	105.7
8	1,391	13,383	67.7	1,626	18,212	136.1
9	1,525	14,031	58.0	1,505	16,875	120.3
上期計	8,579	82,065	70.4	8,649	92,461	112.7
10	1,205	10,923	88.9	1,466	15,124	138.5
11	1,455	13,984	99.4	1,443	14,396	102.9
12	1,693	16,355	102.1	1,410	15,311	93.6
1	1,006	9,957	96.5			
2	1,171	12,188	85.9			
3	1,423	12,442	72.8			
下期計	7,953	75,849	90.3			
合 計	16,532	157,914	78.7			

保証債務残高

(億円)

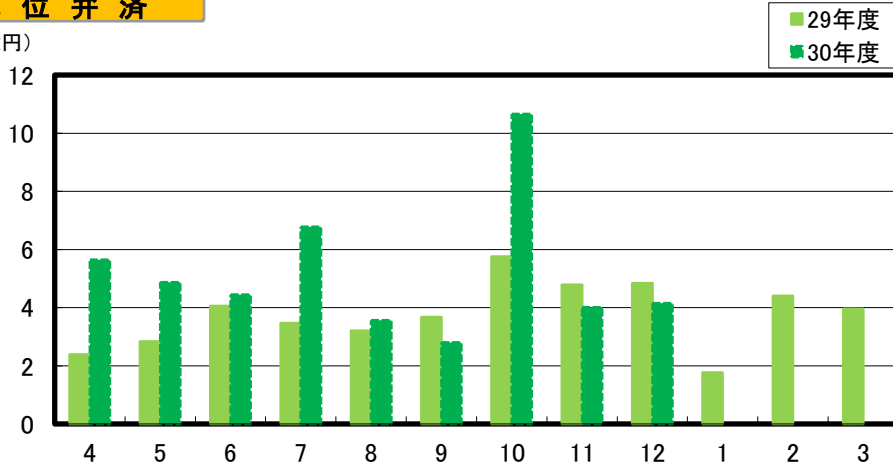


(単位：百万円, %)

月別	保証債務残高					
	29年度			30年度		
	件数	金額	前年比	件数	金額	前年比
4	69,392	497,194	87.7	63,674	442,510	89.0
5	68,802	490,938	88.3	63,104	439,268	89.5
6	68,301	486,333	88.2	62,606	436,840	89.8
7	67,883	482,839	88.1	62,085	434,994	90.1
8	67,472	478,323	88.0	61,803	434,716	90.9
9	66,981	474,562	87.1	61,596	434,807	91.6
10	66,536	468,232	87.2	61,370	434,186	92.7
11	66,016	463,457	87.6	60,979	432,888	93.4
12	65,642	462,357	88.4	60,621	431,851	93.4
1	65,203	456,705	88.7			
2	64,677	451,618	88.6			
3	64,190	448,140	88.6			

代位弁済

(億円)



(単位：百万円, %)

月別	代位弁済					
	29年度			30年度		
	件数	金額	前年比	件数	金額	前年比
4	68	239	70.5	86	565	236.6
5	78	283	102.4	92	487	172.1
6	72	406	150.9	70	445	109.6
7	82	347	94.3	124	678	195.7
8	50	320	86.4	72	356	111.3
9	74	367	69.6	46	280	76.2
上期計	424	1,962	91.2	490	2,812	143.3
10	92	576	147.7	94	1,066	185.1
11	67	479	164.6	69	401	83.8
12	73	484	55.8	59	416	85.9
1	36	177	42.9			
2	88	440	101.6			
3	88	396	101.2			
下期計	444	2,551	91.6			
合計	868	4,513	91.5			

## 創立70周年を迎えました

---

当協会は昨年末に創立70周年という大きな節目を迎えました。

地域の中小企業のみなさまにとってなくてはならない存在となれるよう、「KEEP ON GOING」一歩一歩着実に前に進んでいきたいと思っておりますので、引き続きよろしく願いいたします。



## ビジネス相談会について

毎月第2土曜日に、広島市立中央図書館でビジネス相談会を開催し、専門家によるアドバイスを行っています。

今回は、平成31年2月9日に開催しますので、起業や経営のお悩みがありましたら、お気軽にお申込みください。

### 《ビジネス相談会とは》

(一社)広島県中小企業診断協会の中小企業診断士と、広島県信用保証協会職員による個別相談です。

事業プランの立て方、事業資金のやり繰り、効率的な販売方法、現場改善、赤字改善などのビジネスに関する相談や課題に個別アドバイスします。事業の立ち上げや、事業を軌道に乗せるためにぜひお役立てください。

開催場所：広島市立中央図書館

3階 セミナー室

開催日時：毎月 第2土曜日

12:00~17:00

費用：無料

申込先：広島市立中央図書館





**広島市立中央図書館**

# 起業・経営相談

～図書館でビジネス相談会～

まず一歩!! 図書館は起業家・経営者を応援します!



**無料**

開催場所	広島市立中央図書館 3階 セミナー室
開催日時	毎月 第2土曜日 12:00~17:00 (相談時間は、一人につき一時間です。)
申込先	広島市立中央図書館 〒730-0011 広島市中区基町3-1 TEL(082)222-5542 FAX(082)222-5545 ホームページアドレス <a href="http://www.library.city.hiroshima.jp/">http://www.library.city.hiroshima.jp/</a>

※起業の方法、事業計画の立て方、資金繰り、販売促進など起業に関することや、経営改善、事業再チャレンジなどビジネス全般について、中小企業診断士がご相談に応じます。また、図書館の関連資料もあわせてご紹介しています。  
 ビジネス相談会チラシ裏面の申込書に必要事項をご記入のうえ、来館、電話、またはFAXによりお申込みください。広島市立図書館ホームページからもお申込みできます。  
 主催/広島市立中央図書館・広島県中小企業診断協会・広島市中小企業支援センター・広島県信用保証協会

## 経営診断メニューについて

経営改善を目指す中小企業等のみなさまに経営診断・指導の専門家である中小企業診断士による経営サポートを行っています。

＋ \ 広島県信用保証協会をご利用のみなさまへ / ＋

# 経営診断 **無料** メニューのご案内

企業経営で悩んでいることがある。

困った…

経営に関する悩み

相談

サポート・アドバイス

中小企業診断士が経営診断を行います。

---

**1** **企業経営改善サポート** **しっかりサポート**  
●当協会をご利用の方  
**経営診断(4日間)**

---

**2** **創業サポート** **ワンポイントアドバイス**  
●当協会の創業保証をご利用後3年以内の方  
**経営診断(1日間)**

---

じっくり相談できてよかった!

問題点が明確になった!

お申込み・お問い合わせ先



**広島県信用保証協会**  
HIROSHIMA GUARANTEE

**082-222-8406**

(創業・経営支援課)

<http://www.hiroshima-shinpo.or.jp>



# 統計資料

<平成30年12月分>

## 1. 事業概況

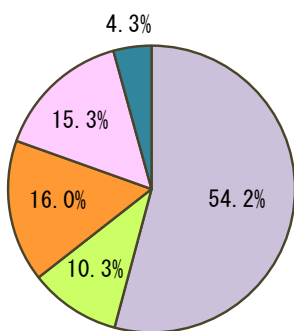
(単位：百万円，%)

当月中			項 目	当月末				
件数	金額	前年比		件数	金額	前年比		
—	—	—	保証 申込	期首繰越 A	3	75	—	
1,412	15,281	94.3		本年度中 B	12,993	137,507	111.1	
0	0	—	拒 絶 C		0	0	—	
4	10	24.1	申 込 取 消 D		26	276	55.6	
—	0	0.0	査 定 減 額 E		—	8	94.1	
—	—	—	調 査 中 F		2	5	16.1	
—	—	—	保証 承諾	期首繰越 G	64,669	452,451	—	
1,410	15,311	93.6		本年度中 H	12,968	137,293	111.3	
11	84	38.8	保 証 後 取 消 I		86	913	94.4	
1,789	16,013	83.2	償 還 J		15,772	147,076	89.7	
59	414	85.9	代 位 弁 済 K		712	4,681	134.2	
—	—	—	貸付報告未着 L		446	5,222	126.8	
—	—	—	保証債務残高 M		60,621	431,851	93.4	
—	—	—	代 位 弁 済	期首繰越 N	891	1,617	—	
59	414	85.9		本 年 中	元 金	712	4,681	134.2
—	1	87.9			利 息	—	13	122.2
59	416	85.9			計 O	712	4,695	134.1
3	149	61.8	回 収 P		30	307	78.7	
0	0	—	償 却 Q		0	7	—	
—	—	—	求 償 権 残 高 R		1,573	5,998	124.0	
—	—	—	保 証 現 在 額 S		61,067	437,074	93.7	

$$A+B=C+D+E+F+H \quad G+H=I+J+K+L+M \quad N+O=P+Q+R \quad S=L+M$$

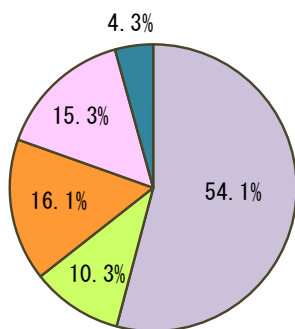
## 2. 本・支所別保証状況

(単位：百万円, %)



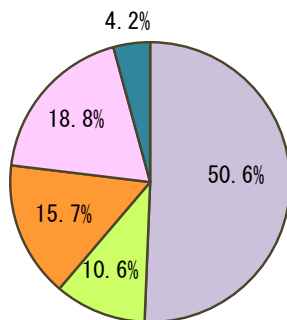
区分	保証申込						
	当月中			当月末			
	件数	金額	前年比	件数	金額	構成比	前年比
本所	780	8,943	111.1	7,037	74,471	54.2	116.1
三原	173	1,537	86.5	1,542	14,124	10.3	104.6
呉	185	1,880	78.3	1,940	22,036	16.0	115.1
福山	212	2,290	75.7	1,966	20,988	15.3	96.6
備北	62	631	66.4	508	5,890	4.3	111.0
計	1,412	15,281	94.3	12,993	137,507	100.0	111.1

(単位：百万円, %)



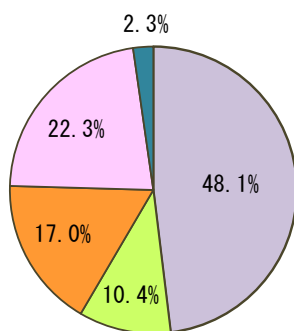
区分	保証承諾						
	当月中			当月末			
	件数	金額	前年比	件数	金額	構成比	前年比
本所	778	8,936	110.9	7,018	74,291	54.1	116.7
三原	173	1,537	86.0	1,542	14,115	10.3	104.6
呉	186	1,920	79.0	1,940	22,036	16.1	115.3
福山	211	2,288	73.1	1,960	20,961	15.3	96.5
備北	62	631	66.2	508	5,890	4.3	111.0
計	1,410	15,311	93.6	12,968	137,293	100.0	111.3

(単位：百万円, %)

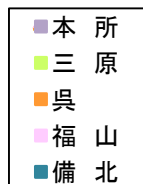


区分	保証債務残高			
	当月末			
	件数	金額	構成比	前年比
本所	31,860	218,690	50.6	94.6
三原	6,665	45,755	10.6	91.5
呉	8,641	67,709	15.7	96.7
福山	11,132	81,385	18.8	88.3
備北	2,323	18,313	4.2	95.9
計	60,621	431,851	100.0	93.4

(単位：百万円, %)



区分	代位弁済						
	当月中			当月末			
	件数	金額	前年比	件数	金額	構成比	前年比
本所	20	69	46.1	391	2,257	48.1	133.7
三原	13	72	62.3	67	488	10.4	102.6
呉	7	117	185.6	87	798	17.0	188.3
福山	18	158	157.4	150	1,046	22.3	132.5
備北	1	0	0.9	17	106	2.3	86.2
計	59	416	85.9	712	4,695	100.0	134.1





3. 金融機関別保証状況

(単位：百万円，%)

金融機関名	保証承諾						保証債務残高				代位弁済					
	当月中			当月末			当月末				当月中			当月末		
	件数	金額	前年比	件数	金額	前年比	件数	金額	構成比	前年比	件数	金額	前年比	件数	金額	前年比
広島銀行	378	3,700	86.6	3,431	34,342	121.1	16,671	122,798	28.4	87.2	19	143	428.0	206	1,792	179.0
鳥取銀行	0	0	—	1	4	133.3	3	6	0.0	106.2	0	0	—	0	0	—
山陰合同銀行	0	0	—	3	14	35.0	22	98	0.0	57.3	1	1	—	2	8	—
中国銀行	52	818	108.0	421	5,580	113.9	2,798	21,722	5.0	88.9	0	0	0.0	37	252	99.7
山口銀行	3	20	21.5	70	919	112.7	510	4,537	1.1	83.7	0	0	0.0	1	3	14.2
百十四銀行	0	0	0.0	21	167	57.8	145	894	0.2	90.0	0	0	—	0	0	—
伊予銀行	3	75	208.3	22	316	102.9	133	1,108	0.3	83.2	1	3	—	1	3	—
四国銀行	2	70	194.4	7	116	97.5	38	276	0.1	103.4	0	0	—	0	0	0.0
福岡銀行	0	0	—	0	0	—	1	4	0.0	71.8	0	0	—	1	1	—
親和銀行	0	0	—	0	0	—	0	0	0.0	—	0	0	—	0	0	—
西日本シティ銀行	0	0	0.0	10	106	216.3	30	159	0.0	124.5	0	0	—	0	0	—
地方銀行計	438	4,683	89.7	3,986	41,564	119.1	20,351	151,603	35.1	87.3	21	147	171.5	248	2,059	158.8
みずほ銀行	0	0	0.0	1	10	11.0	32	478	0.1	73.3	1	24	—	1	24	—
三菱UFJ銀行	0	0	—	5	260	104.0	81	1,072	0.2	84.2	1	41	—	3	50	99.1
三井住友銀行	0	0	—	10	201	48.6	149	1,498	0.3	92.2	3	20	204.5	3	20	39.4
りそな銀行	0	0	—	0	0	0.0	6	154	0.0	55.4	1	18	—	3	30	322.3
都市銀行計	0	0	0.0	16	471	61.7	268	3,201	0.7	83.6	6	103	1,048.1	10	124	112.5
みずほ信託銀行	0	0	—	0	0	—	0	0	0.0	—	0	0	—	0	0	—
三井住友信託銀行	0	0	—	0	0	—	0	0	0.0	0.0	0	0	—	0	0	—
信託銀行計	0	0	—	0	0	—	0	0	0.0	0.0	0	0	—	0	0	—
もみじ銀行	306	3,483	76.6	2,521	27,485	81.5	13,856	98,676	22.8	89.3	12	93	70.6	165	1,013	157.6
島根銀行	0	0	—	0	0	—	0	0	0.0	—	0	0	—	0	0	—
トマト銀行	5	64	2,133.3	21	214	123.7	80	696	0.2	90.7	0	0	—	1	3	—
西京銀行	1	3	—	9	144	334.2	143	624	0.1	74.9	1	1	—	4	5	—
香川銀行	2	15	333.3	11	132	63.7	48	357	0.1	93.6	0	0	—	0	0	—
愛媛銀行	1	3	10.8	53	454	155.5	237	980	0.2	93.7	0	0	—	0	0	—
第二地銀協加盟行計	315	3,567	77.9	2,615	28,428	82.6	14,364	101,333	23.5	89.3	13	94	71.7	170	1,021	158.8
広島信用金庫	345	4,236	106.5	2,980	35,163	112.0	12,384	96,827	22.4	100.7	11	48	50.4	128	661	101.8
島根中央信用金庫	0	0	—	0	0	—	0	0	0.0	—	0	0	—	0	0	—
玉島信用金庫	0	0	—	0	0	—	0	0	0.0	0.0	0	0	—	1	2	—
呉信用金庫	65	605	104.8	807	7,517	142.5	2,901	19,606	4.5	110.9	1	5	38.2	21	203	316.8
しまなみ信用金庫	33	343	52.4	389	2,674	66.2	2,399	11,678	2.7	87.6	2	3	3.4	18	58	40.0
広島みどり信用金庫	13	110	208.0	90	738	139.7	310	1,689	0.4	105.5	0	0	0.0	5	51	600.6
西中国信用金庫	0	0	—	0	0	—	0	0	0.0	—	0	0	—	0	0	—
信金中央金庫	0	0	—	0	0	—	0	0	0.0	—	0	0	—	0	0	—
信用金庫計	456	5,295	100.6	4,266	46,091	111.8	17,994	129,800	30.1	100.8	14	55	27.3	173	975	112.6
広島市信用組合	104	1,033	483.7	1,186	14,395	245.6	3,944	27,199	6.3	113.0	1	2	4.0	66	269	98.0
広島県信用組合	44	327	100.1	337	2,433	118.9	1,289	7,371	1.7	99.5	1	0	6.6	25	134	53.2
信用組合広島商銀	1	4	21.1	18	63	37.0	93	201	0.0	91.6	0	0	—	1	12	247.3
両備信用組合	31	279	127.0	233	2,126	126.5	951	5,016	1.2	108.8	0	0	—	7	39	425.7
備後信用組合	16	73	31.8	265	1,266	90.3	1,037	3,262	0.8	102.9	1	0	—	9	42	92.0
朝銀西信用組合	0	0	—	0	0	—	2	2	0.0	65.4	0	0	—	0	0	—
笠岡信用組合	1	5	14.3	23	73	106.6	34	166	0.0	199.3	0	0	—	0	0	—
信用組合計	197	1,720	165.2	2,062	20,356	181.3	7,350	43,216	10.0	109.2	3	3	4.8	108	495	84.6

(単位：百万円，%)

金融機関名	保証承諾						保証債務残高				代位弁済					
	当月中			当月末			当月末				当月中			当月末		
	件数	金額	前年比	件数	金額	前年比	件数	金額	構成比	前年比	件数	金額	前年比	件数	金額	前年比
広島市農業協同組合	0	0	—	0	0	—	0	0	0.0	—	0	0	—	0	0	—
佐伯中央農業協同組合	0	0	—	0	0	—	0	0	0.0	—	0	0	—	0	0	—
広島北部農業協同組合	0	0	—	0	0	—	0	0	0.0	—	0	0	—	0	0	—
広島中央農業協同組合	0	0	—	0	0	—	0	0	0.0	—	0	0	—	0	0	—
芸南農業協同組合	0	0	—	0	0	—	0	0	0.0	—	0	0	—	0	0	—
三原農業協同組合	0	0	—	0	0	—	0	0	0.0	—	0	0	—	0	0	—
福山市農業協同組合	0	0	—	0	0	—	0	0	0.0	—	0	0	—	0	0	—
広島県信用農協連	0	0	—	0	0	—	0	0	0.0	—	0	0	—	0	0	—
農業協同組合計	0	0	—	0	0	—	0	0	0.0	—	0	0	—	0	0	—
広島信漁連	0	0	—	0	0	—	0	0	0.0	—	0	0	—	0	0	—
漁業協同組合計	0	0	—	0	0	—	0	0	0.0	—	0	0	—	0	0	—
中国労働金庫	0	0	—	0	0	—	0	0	0.0	—	0	0	—	0	0	—
労働金庫計	0	0	—	0	0	—	0	0	0.0	—	0	0	—	0	0	—
商工組合中央金庫	4	45	26.9	23	382	49.5	294	2,700	0.6	87.6	2	14	—	3	21	—
農林中央金庫	0	0	—	0	0	—	0	0	0.0	—	0	0	—	0	0	—
日本政策金融公庫(国金)	0	0	—	0	0	—	0	0	0.0	0.0	0	0	—	0	0	—
日本政策金融公庫(中小)	0	0	—	0	0	—	0	0	0.0	—	0	0	—	0	0	—
日本政策金融公庫(国際)	0	0	—	0	0	—	0	0	0.0	—	0	0	—	0	0	—
日本政策投資銀行	0	0	—	0	0	—	0	0	0.0	—	0	0	—	0	0	—
政府系金融機関計	4	45	26.9	23	382	49.5	294	2,700	0.6	87.6	2	14	—	3	21	—
損害保険ジャパン日本興亜	0	0	—	0	0	—	0	0	0.0	—	0	0	—	0	0	—
保険会社計	0	0	—	0	0	—	0	0	0.0	—	0	0	—	0	0	—
新生銀行	0	0	—	0	0	—	0	0	0.0	—	0	0	—	0	0	—
あおぞら銀行	0	0	—	0	0	—	0	0	0.0	—	0	0	—	0	0	—
イオン銀行	0	0	—	0	0	—	0	0	0.0	—	0	0	—	0	0	—
合計	1,410	15,311	93.6	12,968	137,293	111.3	60,621	431,851	100.0	93.4	59	416	85.9	712	4,695	134.1

## 4. 地区別保証状況

(単位：百万円, %)

市 郡 名	保 証 承 諾						保 証 債 務 残 高				代 位 弁 済					
	当 月 中			当 月 末			当 月 末				当 月 中			当 月 末		
	件数	金 額	前年比	件数	金 額	前年比	件数	金 額	構成比	前年比	件数	金 額	前年比	件数	金 額	前年比
広 島 市	671	7,722	113.9	5,967	64,003	118.3	27,016	186,629	43.2	94.5	20	69	51.1	338	2,051	133.1
中 区	142	2,097	122.9	1,269	15,685	130.4	5,690	43,463	10.1	94.2	7	35	606.0	80	793	289.5
東 区	66	547	117.8	599	5,687	123.4	2,506	14,938	3.5	93.7	0	0	0.0	21	156	110.4
南 区	75	961	106.2	726	8,595	116.8	3,223	24,266	5.6	94.6	1	0	0.4	30	79	65.7
西 区	120	1,653	126.0	1,033	11,942	112.5	4,833	37,054	8.6	92.8	3	3	6.4	45	155	25.2
安佐南区	93	839	124.0	885	8,442	123.8	4,105	25,679	5.9	91.4	5	13	149.1	73	420	183.6
安佐北区	81	700	78.7	681	6,368	94.9	3,036	19,517	4.5	99.0	0	0	0.0	48	213	525.5
安芸区	21	127	85.5	210	1,717	95.8	1,102	6,744	1.6	92.2	0	0	—	10	23	136.2
佐伯区	73	799	117.3	564	5,566	133.3	2,521	14,967	3.5	102.5	4	16	59.1	31	213	200.0
呉 市	93	952	75.5	1,007	10,639	114.4	4,743	35,292	8.2	94.9	4	92	397.9	33	228	87.1
竹 原 市	24	142	184.9	226	1,620	136.4	723	4,049	0.9	105.1	3	4	—	10	37	27.7
三 原 市	43	523	106.7	399	3,944	117.2	2,021	12,832	3.0	92.7	1	14	90.8	17	151	217.6
尾 道 市	89	765	66.9	768	6,958	88.7	3,321	24,777	5.7	88.4	5	10	16.3	32	237	101.2
福 山 市	184	2,035	78.1	1,768	18,986	97.8	10,034	73,653	17.1	88.3	18	158	157.4	148	1,009	171.6
府 中 市	20	156	40.2	154	1,644	105.2	881	6,397	1.5	90.9	0	0	—	4	45	22.4
三 次 市	26	211	66.3	217	2,469	135.2	1,019	7,422	1.7	93.1	0	0	0.0	13	96	188.5
庄 原 市	13	158	54.3	142	1,666	103.5	609	4,889	1.1	99.1	1	0	—	4	10	76.5
大 竹 市	11	162	226.4	89	856	116.0	352	2,258	0.5	90.0	0	0	—	5	9	—
東 広 島 市	83	873	79.2	815	10,013	121.9	3,403	28,340	6.6	98.9	7	68	257.2	48	549	595.2
廿 日 市 市	43	592	91.1	388	4,062	121.4	1,670	11,377	2.6	94.6	0	0	0.0	40	186	417.1
安 芸 高 田 市	23	263	76.1	149	1,755	93.7	688	5,979	1.4	97.1	0	0	0.0	0	0	0.0
江 田 島 市	10	95	143.4	118	1,383	88.6	486	4,053	0.9	91.8	0	0	—	10	65	105.8
( 市 部 計 )	1,333	14,648	94.0	12,207	129,998	112.1	56,966	407,945	94.5	93.3	59	416	98.6	702	4,673	139.5
安 芸 郡	43	345	68.3	464	4,252	95.6	2,212	13,980	3.2	98.6	0	0	0.0	7	10	11.1
山 県 郡	9	105	220.5	109	1,108	100.0	621	4,560	1.1	93.6	0	0	—	1	0	12.1
豊 田 郡	8	35	135.3	64	685	162.6	225	1,544	0.4	95.3	0	0	0.0	1	2	3.7
世 羅 郡	9	73	143.8	82	902	135.1	392	2,522	0.6	97.1	0	0	—	1	9	—
神 石 郡	8	107	78.5	42	348	47.2	205	1,301	0.3	76.6	0	0	—	0	0	—
( 郡 部 計 )	77	664	86.8	761	7,294	98.8	3,655	23,906	5.5	95.8	0	0	0.0	10	22	14.8
県 外	0	0	—	0	0	—	0	0	0.0	—	0	0	—	0	0	0.0
計	1,410	15,311	93.6	12,968	137,293	111.3	60,621	431,851	100.0	93.4	59	416	85.9	712	4,695	134.1

5. 業種別保証状況

(単位：百万円，%)

区 分	保 証 承 諾						保 証 債 務 残 高				代 位 弁 済						
	当 月 中			当 月 末			当 月 末				当 月 中			当 月 末			
	件数	金 額	前年比	件数	金 額	前年比	件数	金 額	構成比	前年比	件数	金 額	前年比	件数	金 額	前年比	
製 造 業	食 料 品 工 業	22	370	126.4	178	3,357	130.0	862	10,608	2.5	89.9	0	0	—	12	126	542.6
	織 維 品 工 業	14	137	114.0	84	1,022	112.0	564	3,671	0.8	87.5	2	17	—	7	65	139.1
	木 材 ・ 木 製 品 工 業	4	32	11.9	43	551	79.5	206	2,362	0.5	90.1	0	0	—	1	3	—
	家 具 ・ 建 具 工 業	10	71	129.7	67	687	106.2	423	3,469	0.8	95.7	0	0	—	3	14	7.8
	紙 工 業	7	103	6,866.7	24	403	109.2	123	1,533	0.4	89.0	0	0	—	0	0	—
	製 版 ・ 製 本 業	1	3	—	7	46	126.4	63	276	0.1	92.6	0	0	—	0	0	—
	化 学 工 業	1	2	4.4	12	301	184.4	47	717	0.2	88.6	0	0	—	0	0	—
	石 油 ・ 石 炭 製 品 工 業	0	0	—	0	0	—	4	59	0.0	100.0	0	0	—	0	0	—
	ゴ ム ・ プ ラ ス チ ッ ク 工 業	7	112	137.4	59	1,058	126.9	266	3,622	0.8	94.6	0	0	—	0	0	0.0
	ゴ ム 製 品 製 造 業	2	35	97.2	13	116	33.9	88	1,211	0.3	85.8	0	0	—	0	0	0.0
	皮 革 工 業	0	0	—	2	13	54.2	12	116	0.0	74.6	0	0	—	0	0	—
	窯 業	4	49	54.9	37	663	112.9	175	2,582	0.6	97.5	0	0	—	3	11	—
	機 械 工 業	29	426	122.6	255	3,759	94.1	1,464	15,759	3.6	90.8	4	30	1,019.0	13	59	54.7
	電 気 機 器 工 業	4	52	44.8	55	804	120.0	329	3,141	0.7	86.9	0	0	—	6	26	44.4
	車 両 工 業	8	179	155.7	72	1,660	146.0	423	6,079	1.4	92.0	0	0	0.0	5	32	22.7
	船 舶 工 業	4	49	50.5	46	681	61.8	235	3,060	0.7	85.3	1	13	—	2	15	43.2
	金 属 工 業	33	343	65.8	346	4,666	122.9	1,705	16,157	3.7	89.6	0	0	—	17	277	2,908.6
	ソ フ ト ウ ェ ア 業	7	60	24.9	76	874	99.3	416	2,564	0.6	81.7	1	2	—	1	2	194.5
	情 報 処 理 サ ー ビ ス 業	0	0	—	3	31	—	8	34	0.0	69.0	0	0	—	0	0	—
	農 林 漁 業	0	0	—	3	9	50.0	11	57	0.0	108.3	0	0	—	0	0	—
そ の 他 の 工 業	37	399	124.8	355	2,835	127.3	1,618	8,420	1.9	96.9	0	0	0.0	3	17	42.0	
小 計	194	2,421	88.2	1,737	23,535	112.0	9,042	85,497	19.8	90.6	8	62	338.1	73	646	97.3	
倉 庫 業	鉱 業	0	0	—	0	0	—	0	0	0.0	—	0	0	—	0	0	—
	土 石 採 取 業	2	35	29.2	5	160	133.3	20	406	0.1	133.2	0	0	—	0	0	—
	木 材 伐 出 業	0	0	0.0	12	112	72.2	62	306	0.1	93.2	0	0	—	0	0	—
	建 設 業	426	4,019	83.0	4,023	39,914	109.4	15,865	103,787	24.0	96.4	14	101	139.5	183	991	125.6
	卸 売 業	128	2,116	107.4	1,043	16,708	107.1	5,410	53,875	12.5	90.2	7	102	55.1	100	730	127.9
	小 売 業 (飲 食 店 を 除 く)	211	2,066	100.0	1,933	18,887	107.9	9,155	61,572	14.3	93.5	10	96	97.6	186	1,425	255.7
	飲 食 店	94	751	162.3	910	5,036	119.0	4,366	17,176	4.0	99.4	6	13	48.2	68	277	190.5
	不 動 産 業	34	249	67.8	363	3,548	153.2	1,902	11,921	2.8	96.7	5	24	—	19	308	626.2
	運 送 業	53	763	81.5	453	7,195	108.2	2,543	26,079	6.0	91.0	0	0	0.0	8	24	17.8
	貨 物 運 送 取 扱 業 (鉄 道 ・ 軌 道 に 限 る)	0	0	—	0	0	—	2	9	0.0	57.5	0	0	—	0	0	—
	倉 庫 業	0	0	0.0	2	28	43.8	19	158	0.0	91.1	0	0	—	0	0	—
	物 品 預 り ・ 駐 車 場 業	2	1	100.0	13	99	142.5	85	604	0.1	93.9	0	0	—	0	0	—
	小 計	2	1	11.5	15	127	95.3	104	762	0.2	93.3	0	0	—	0	0	—
電 気 ・ ガ ス ・ 熱 供 給 ・ 水 道 業	2	51	—	11	171	588.3	73	521	0.1	133.7	0	0	—	0	0	—	
印 刷 業	7	114	163.6	64	959	130.8	374	3,600	0.8	88.5	0	0	—	15	92	—	
出 版 業	1	2	—	5	40	71.7	43	277	0.1	69.4	0	0	—	0	0	—	

(単位：百万円, %)

区 分	保 証 承 諾						保 証 債 務 残 高				代 位 弁 済						
	当 月 中			当 月 末			当 月 末				当 月 中			当 月 末			
	件数	金 額	前年比	件数	金 額	前年比	件数	金 額	構成比	前年比	件数	金 額	前年比	件数	金 額	前年比	
サ ー ビ ス 業	物 品 賃 貸 業	2	13	63.4	33	450	98.1	220	1,853	0.4	85.4	0	0	0.0	0	0	0.0
	宿 泊 業	5	28	430.8	60	673	237.5	232	2,076	0.5	108.0	0	0	—	0	0	0.0
	洗濯・理美容・浴場業	45	350	102.1	375	2,002	121.9	1,916	6,313	1.5	94.0	2	1	655.4	14	55	221.6
	その他の生活関連サービス業	5	59	25.5	52	547	87.7	300	2,153	0.5	92.3	3	3	—	7	16	16.9
	旅 行 業	2	41	132.3	15	179	261.3	67	539	0.1	110.2	0	0	—	0	0	—
	映 画 ・ 娯 楽 業	8	138	3,455.0	57	784	193.3	193	1,725	0.4	113.8	0	0	—	0	0	0.0
	広 告 業	7	74	73.5	70	951	189.5	338	2,387	0.6	105.7	0	0	—	4	5	72.7
	放 送 業	0	0	—	0	0	—	2	4	0.0	19.5	0	0	—	0	0	—
	情報通信サービス業	5	96	139.9	45	355	134.8	220	1,523	0.4	88.7	0	0	—	1	2	18.6
	運 輸 サ ー ビ ス 業	1	80	400.0	23	247	84.1	136	1,069	0.2	93.0	0	0	—	0	0	—
	職業紹介・労働者派遣業	4	81	122.0	22	380	86.6	151	1,481	0.3	80.1	0	0	—	3	14	231.0
	その他の事業サービス業	35	472	174.9	386	3,723	143.7	1,587	9,104	2.1	98.7	0	0	—	6	12	26.7
	専 門 サ ー ビ ス 業	34	179	78.6	298	1,496	98.9	1,459	3,774	0.9	86.8	0	0	—	3	33	49.0
	技 術 サ ー ビ ス 業	19	160	86.4	225	1,565	100.7	985	4,442	1.0	90.1	3	14	—	3	14	208.5
医 療 、 福 祉	59	756	96.0	437	4,901	97.0	2,145	17,364	4.0	93.8	1	0	1.0	6	17	12.7	
廃 棄 物 処 理 業	5	81	49.5	86	1,306	98.7	509	5,670	1.3	91.5	0	0	—	3	4	24.8	
教 育 ・ 学 習 支 援 業	6	17	26.9	78	584	93.5	446	2,057	0.5	96.0	0	0	0.0	6	27	126.2	
その他のサービス業	12	98	85.8	100	630	118.3	554	2,068	0.5	92.6	0	0	0.0	0	0	0.0	
小 計	254	2,721	100.8	2,362	20,773	114.3	11,460	65,601	15.2	94.1	9	18	57.2	56	197	33.9	
保 険 媒 介 代 理 業	2	2	8.2	28	113	98.8	173	362	0.1	89.8	0	0	—	2	3	—	
郵 便 業	0	0	—	2	4	—	2	4	0.0	8,070.0	0	0	—	0	0	—	
通 信 業	通 信 業	0	0	—	0	0	—	0	0	0.0	—	0	0	—	0	0	—
	インターネット附随サービス業	0	0	0.0	2	12	33.5	25	96	0.0	87.2	0	0	—	2	1	5.5
小 計	0	0	0.0	2	12	33.5	25	96	0.0	87.2	0	0	—	2	1	5.5	
合 計	1,410	15,311	93.6	12,968	137,293	111.3	60,621	431,851	100.0	93.4	59	416	85.9	712	4,695	134.1	

6. 制度別保証状況

(単位：百万円、%)

区 分	保 証 承 諾								保 証 債 務 残 高				
	当 月 中				当 月 末				当 月 末				
	件数	金 額	構成比	前年比	件数	金 額	構成比	前年比	件数	金 額	構成比	前年比	
広島県制度	県小規模(無担保)	110	487	3.2	100.1	1,075	4,902	3.6	120.8	4,266	11,408	2.6	110.1
	県小規模(小口零細)	15	41	0.3	110.1	87	221	0.2	198.0	287	444	0.1	120.6
	県 経 安	175	1,524	10.0	91.8	1,629	12,264	8.9	97.1	7,597	36,836	8.5	95.6
	県無担保スピード	14	183	1.2	36.3	192	3,006	2.2	60.4	2,127	16,015	3.7	76.6
	そ の 他	130	1,532	10.0	205.0	1,307	16,879	12.3	293.0	3,847	34,311	7.9	139.4
	小 計	444	3,766	24.6	109.7	4,290	37,271	27.1	135.3	18,124	99,013	22.9	104.5
市 町 制 度	広 島 市	226	1,589	10.4	102.6	2,092	14,059	10.2	112.2	10,215	39,883	9.2	95.3
	呉 市	21	109	0.7	74.3	157	729	0.5	67.4	941	3,257	0.8	85.4
	竹 原 市	5	20	0.1	975.0	32	122	0.1	155.0	105	257	0.1	108.3
	三 原 市	5	34	0.2	38.6	60	292	0.2	80.4	371	962	0.2	85.8
	尾 道 市	23	127	0.8	77.7	236	1,132	0.8	93.9	1,017	2,810	0.7	94.0
	福 山 市	13	69	0.4	48.7	80	413	0.3	71.4	875	2,262	0.5	79.2
	府 中 市	0	0	0.0	—	6	20	0.0	39.6	31	138	0.0	92.1
	三 次 市	2	1	0.0	5.5	8	37	0.0	42.0	57	207	0.0	85.4
	庄 原 市	0	0	0.0	—	0	0	0.0	—	6	25	0.0	82.1
	大 竹 市	3	12	0.1	300.0	14	82	0.1	91.1	57	196	0.0	91.5
	東 広 島 市	9	44	0.3	34.8	94	457	0.3	87.1	397	1,356	0.3	93.1
	廿 日 市 市	0	0	0.0	0.0	8	84	0.1	184.6	44	236	0.1	95.9
	坂 町	0	0	0.0	0.0	1	3	0.0	60.0	8	12	0.0	99.3
	府 中 町	0	0	0.0	—	1	7	0.0	200.0	11	30	0.0	81.3
	海 田 町	2	3	0.0	12.5	12	53	0.0	62.0	69	216	0.1	85.7
	世 羅 町	5	42	0.3	90.5	51	375	0.3	133.4	240	1,175	0.3	99.7
	熊 野 町	0	0	0.0	—	4	11	0.0	18.4	46	86	0.0	72.3
	小 計	314	2,048	13.4	88.5	2,856	17,875	13.0	104.7	14,490	53,109	12.3	93.5
	制 度 計	758	5,814	38.0	101.1	7,146	55,146	40.2	123.6	32,614	152,123	35.2	100.4
	制 度 外	652	9,497	62.0	89.5	5,822	82,146	59.8	104.4	28,007	279,729	64.8	90.0
	合 計	1,410	15,311	100.0	93.6	12,968	137,293	100.0	111.3	60,621	431,851	100.0	93.4

## 7. 金額別保証承諾状況

(単位：百万円，%)

区分	保証承諾					
	当月中			当月末		
	件数	金額	前年比	件数	金額	前年比
100万円以下	197	168	72.3	1,734	1,472	85.4
200万円 "	145	258	65.3	1,557	2,801	92.0
300万円 "	179	511	91.9	1,478	4,242	99.9
500万円 "	245	1,139	85.8	2,223	10,273	103.9
1,000万円 "	255	2,222	84.4	2,453	21,271	97.6
1,500万円 "	89	1,209	75.4	888	12,177	112.7
2,000万円 "	105	2,046	86.3	1,032	20,127	117.5
3,000万円 "	103	2,875	100.7	850	23,805	102.0
5,000万円 "	71	3,058	168.8	519	22,480	157.6
6,000万円 "	5	300	64.2	60	3,517	114.8
7,000万円 "	2	137	39.6	44	3,001	107.3
8,000万円 "	3	240	61.1	59	4,647	137.7
1億円 "	9	880	97.8	58	5,631	86.0
2億円 "	2	270	58.0	13	1,850	137.6
2億円超	0	0	-	0	0	-
計	1,410	15,311	93.6	12,968	137,293	111.3
1件当り平均金額	10,859 千円			10,587 千円		

## 8. 期間別保証承諾状況

(単位：百万円，%)

区分	保証承諾					
	当月中			当月末		
	件数	金額	前年比	件数	金額	前年比
3カ月以内	49	585	145.0	359	3,261	83.4
6カ月 "	182	1,945	92.6	1,099	10,828	91.6
1カ年 "	93	889	69.2	936	12,150	100.3
2カ年 "	121	975	150.9	1,054	9,452	185.0
3カ年 "	79	322	124.7	707	2,623	103.5
4カ年 "	22	133	87.1	171	733	118.6
5カ年 "	290	1,720	86.9	2,864	16,415	107.0
7カ年 "	259	2,977	71.2	2,918	30,552	92.5
10カ年 "	306	5,514	108.6	2,759	49,114	131.7
10カ年超	9	251	92.8	101	2,165	138.1
計	1,410	15,311	93.6	12,968	137,293	111.3
1件当り平均期間	52.3 カ月			55.5 カ月		

## 9. 資金用途別保証承諾状況

(単位：百万円，%)

区分	保証承諾					
	当月中			当月末		
	件数	金額	前年比	件数	金額	前年比
運転	1,215	13,828	91.4	11,213	122,520	107.2
設備	79	392	83.3	714	4,201	130.8
運転・設備	116	1,091	146.0	1,041	10,572	181.7
計	1,410	15,311	93.6	12,968	137,293	111.3

10. 全国統一保証制度実績

(単位：百万円)

金融機関名	創業				流動資産担保 (ABL)				特定社債			
	保証承諾		保証債務残高		保証承諾		保証債務残高		保証承諾		保証債務残高	
	当月中		当月末		当月中		当月末		当月中		当月末	
	件数	金額	件数	金額	件数	金額	件数	金額	件数	金額	件数	金額
三菱UFJ銀行	0	0	0	0	0	0	0	0	0	0	0	0
三井住友銀行	0	0	0	0	0	0	0	0	0	0	1	80
りそな銀行	0	0	1	0	0	0	0	0	0	0	1	80
鳥取銀行	0	0	0	0	0	0	0	0	—	—	—	—
山陰合同銀行	0	0	3	11	0	0	0	0	0	0	0	0
中国銀行	0	0	46	128	0	0	0	0	0	0	8	368
広島銀行	15	52	675	1,253	0	0	6	243	0	0	34	2,071
山口銀行	0	0	13	34	0	0	0	0	0	0	0	0
百十四銀行	0	0	6	34	0	0	0	0	0	0	0	0
伊予銀行	0	0	4	18	0	0	0	0	0	0	0	0
四国銀行	0	0	3	10	0	0	0	0	0	0	0	0
西日本シティ銀行	0	0	0	0	0	0	0	0	0	0	0	0
トマト銀行	1	2	2	5	0	0	0	0	0	0	0	0
もみじ銀行	8	21	504	971	0	0	0	0	0	0	7	322
西京銀行	0	0	10	15	0	0	1	4	—	—	—	—
香川銀行	0	0	0	0	0	0	0	0	0	0	0	0
愛媛銀行	0	0	14	18	0	0	0	0	0	0	0	0
広島信用金庫	17	52	656	1,159	1	24	2	104	0	0	3	104
呉信用金庫	2	8	72	195	0	0	0	0	0	0	0	0
しまなみ信用金庫	1	3	68	116	0	0	0	0	0	0	0	0
広島みどり信用金庫	1	6	11	37	0	0	0	0	—	—	—	—
商工組合中央金庫	0	0	0	0	0	0	0	0	0	0	0	0
笠岡信用組合	0	0	1	3	0	0	0	0	—	—	—	—
広島市信用組合	2	4	62	175	0	0	0	0	—	—	—	—
広島県信用組合	1	2	26	67	0	0	0	0	—	—	—	—
信用組合広島商銀	1	4	15	27	0	0	0	0	—	—	—	—
両備信用組合	0	0	14	54	0	0	0	0	—	—	—	—
備後信用組合	0	0	8	10	0	0	0	0	—	—	—	—
計	49	152	2,214	4,340	1	24	9	351	0	0	54	3,025

注：—印は契約未締結  
 債務残高は貸報処理後計上