

2019

3

March

信用保証

CONTENTS

●平成31年2月の保証状況 月別保証推移	2
●お知らせコーナー	4
・三原支所の廃止について		
・保証協会団体信用生命保険制度について		
・改元に伴う対応について		
・特別相談窓口等の設置について		
●統計資料		
1. 事業概況	7
2. 本・支所別保証状況	8
3. 金融機関別保証状況	9
4. 地区別保証状況	11
5. 業種別保証状況	12
6. 制度別保証状況	14
7. 金額別保証承諾状況	15
8. 期間別保証承諾状況	15
9. 資金用途別保証承諾状況	15
10. 全国統一保証制度実績	16

2月の保証状況

前年に比べ保証承諾は増加、代位弁済は減少

2月の保証承諾は、1,208件、12,252百万円で、前年同月比で件数103.2%、金額100.5%と、件数、金額ともに前年を上回った。

また、保証債務残高は、59,805件、424,797百万円で、前年同月比で件数92.5%、金額94.1%と、件数、金額ともに前年を下回った。

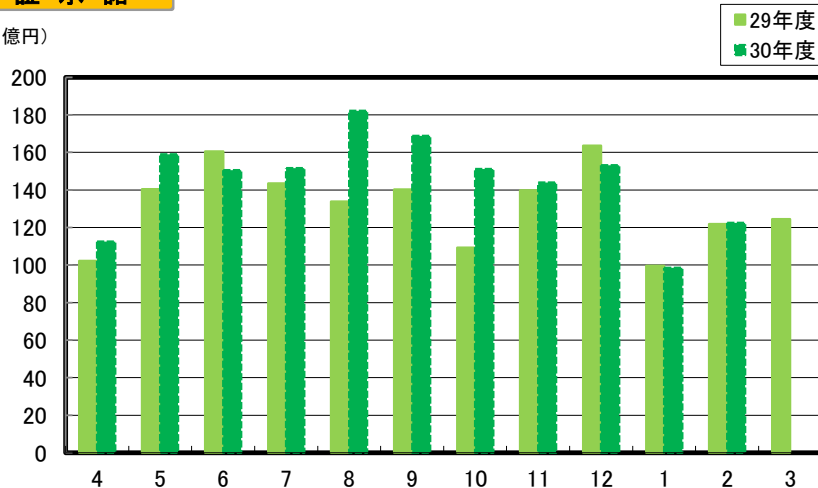
なお、代位弁済は、84件、419百万円となり、前年同月比で件数95.5%、金額95.2%と、件数、金額ともに前年を下回った。

(単位：百万円，%)

	当 月 中				当 月 末			
	件 数	金 額	前年比		件 数	金 額	前年比	
			件数	金額			件数	金額
保 証 申 込	1,206	12,231	103.0	100.3	15,255	159,640	100.7	109.3
保 証 承 諾	1,208	12,252	103.2	100.5	15,225	159,395	100.8	109.6
保 証 債 務 残 高	—	—	—	—	59,805	424,797	92.5	94.1
代 位 弁 済	84	419	95.5	95.2	865	5,445	110.9	132.2

保証承諾

(億円)

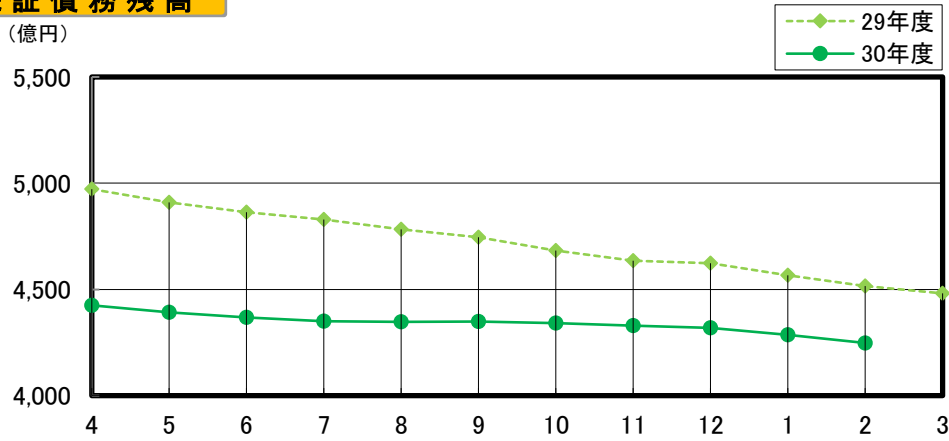


(単位：百万円，%)

月 別	保 証 承 諾					
	29 年 度			30 年 度		
	件数	金 額	前年比	件数	金 額	前年比
4	1,162	10,223	72.3	1,143	11,253	110.1
5	1,444	14,040	72.3	1,510	15,897	113.2
6	1,599	16,046	77.5	1,463	15,060	93.9
7	1,458	14,342	78.2	1,402	15,164	105.7
8	1,391	13,383	67.7	1,626	18,212	136.1
9	1,525	14,031	58.0	1,505	16,875	120.3
上期計	8,579	82,065	70.4	8,649	92,461	112.7
10	1,205	10,923	88.9	1,466	15,124	138.5
11	1,455	13,984	99.4	1,443	14,396	102.9
12	1,693	16,355	102.1	1,410	15,311	93.6
1	1,006	9,957	96.5	1,049	9,851	98.9
2	1,171	12,188	85.9	1,208	12,252	100.5
3	1,423	12,442	72.8			
下期計	7,953	75,849	90.3			
合 計	16,532	157,914	78.7			

保証債務残高

(億円)

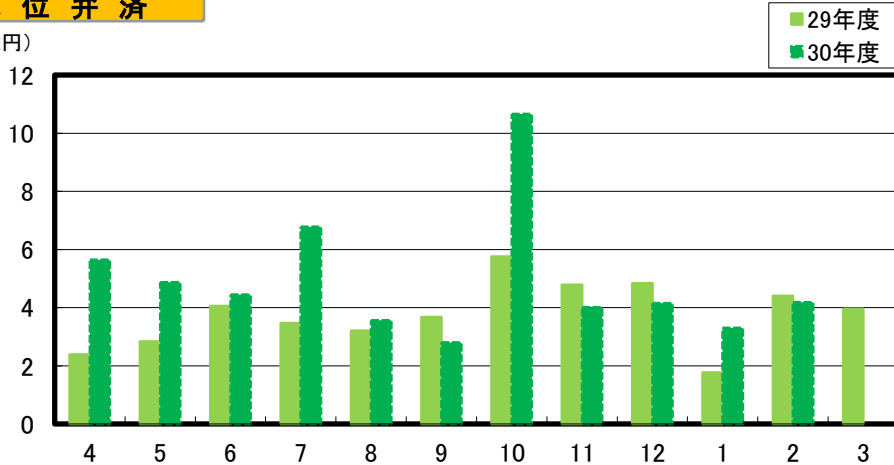


(単位：百万円, %)

月別	保証債務残高					
	29年度			30年度		
	件数	金額	前年比	件数	金額	前年比
4	69,392	497,194	87.7	63,674	442,510	89.0
5	68,802	490,938	88.3	63,104	439,268	89.5
6	68,301	486,333	88.2	62,606	436,840	89.8
7	67,883	482,839	88.1	62,085	434,994	90.1
8	67,472	478,323	88.0	61,803	434,716	90.9
9	66,981	474,562	87.1	61,596	434,807	91.6
10	66,536	468,232	87.2	61,370	434,186	92.7
11	66,016	463,457	87.6	60,979	432,888	93.4
12	65,642	462,357	88.4	60,621	431,851	93.4
1	65,203	456,705	88.7	60,257	428,556	93.8
2	64,677	451,618	88.6	59,805	424,797	94.1
3	64,190	448,140	88.6			

代位弁済

(億円)



(単位：百万円, %)

月別	代位弁済					
	29年度			30年度		
	件数	金額	前年比	件数	金額	前年比
4	68	239	70.5	86	565	236.6
5	78	283	102.4	92	487	172.1
6	72	406	150.9	70	445	109.6
7	82	347	94.3	124	678	195.7
8	50	320	86.4	72	356	111.3
9	74	367	69.6	46	280	76.2
上期計	424	1,962	91.2	490	2,812	143.3
10	92	576	147.7	94	1,066	185.1
11	67	479	164.6	69	401	83.8
12	73	484	55.8	59	416	85.9
1	36	177	42.9	69	331	187.4
2	88	440	101.6	84	419	95.2
3	88	396	101.2			
下期計	444	2,551	91.6			
合計	868	4,513	91.5			

三原支所の廃止について

広島県信用保証協会「三原支所」は
平成31年3月31日(日)をもって、廃止となります。

お問い合わせ・相談窓口が
平成31年4月1日(月)から次のとおり変更になります。
ご不便をお掛けしますが、引き続きよろしくお願ひします。

	変更前 (～平成31年3月31日)	→	変更後 (平成31年4月1日～)
三原市・尾道市・世羅郡 の事業者様及びその関係者様	三原支所	→	福山支所
竹原市・豊田郡 の事業者様及びその関係者様			呉支所

福山支所




〒720-0065
福山市東桜町1番21号(エストパルク7階)
TEL.(084)923-4893

●アクセス ●駐車場
JR:福山駅より徒歩約4分 エストパルク駐車場(隣接)

呉支所




〒737-0045
呉市本通四丁目7番1号(呉商工会議所ビル4階)
TEL.(0823)21-9281

●アクセス ●駐車場
JR:呉駅より徒歩約20分 呉市宮本通駐車場
バス:本通4丁目停留所より徒歩約2分 (呉支所より徒歩約3分)

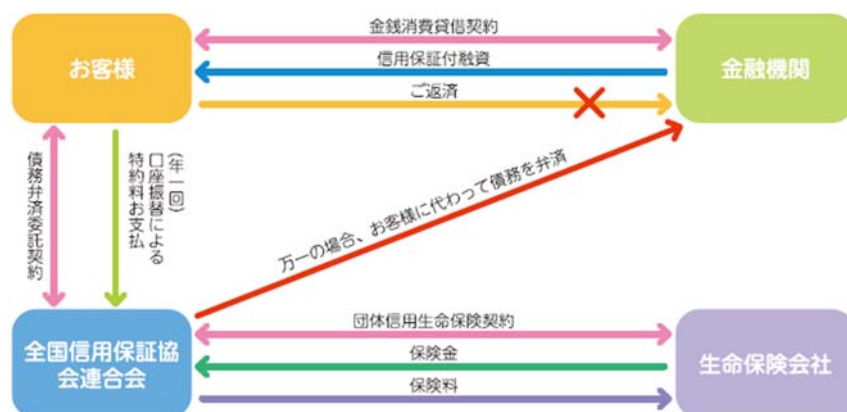
保証協会団体信用生命保険制度について

広島県信用保証協会は、中小企業等のみなさまへの「プラスワンサービス」として保証協会団体信用生命保険制度（以下、保証協会団信という。）の取扱いを行っています。

平成31年4月から保証協会団信の加入年齢範囲が引き上げられます。

《保証協会団信とは》

信用保証協会の信用保証付で金融機関から借入を行ったお客さまが、その債務の全額を返済されないうちに、死亡もしくは所定の高度障がい状態となった場合に、全国信用保証協会連合会が生命保険会社から受け取る保険金をもとに、加入している借入口について、金融機関に対する債務を弁済する制度です。



《概要》

項目	現行（～平成31年3月）	変更後（平成31年4月～）
加入年齢	満20歳以上満66歳未満	満20歳以上満71歳未満
継続期限	満70歳となった日の属する弁済責任期間の末日まで	満75歳となった日の属する弁済責任期間の末日まで
保険金額	借入残高1億円まで	
対象となる借入	借入金額100万円以上、期間1年以上、かつ分割返済の保証付借入	
保障期間	原則借入期間	

※加入年齢とは、団信加入を申し込める年齢の範囲。

継続期間とは、団信に加入継続できる上限の時期。

改元に伴う対応について

《信用保証申込書類、条件変更申込書類等各種様式の記入方法》

●歴部分が「平成」となっている書類について

…日付記入欄に元号（平成）が印刷されている場合であって、当該日付記入欄に改元後の日付を和暦にて記載する場合は、ゴム印や手書き等により「平成」を新元号に訂正したうえで使用してください。この場合、訂正印の押印は不要です。

新元号公表前に改元後の日付を和暦にて記載した場合は、新元号公表後、新元号に訂正する等の対応は不要です。

●改元後の和暦の記載方法について

…改元後の和暦については、「（新元号）元年」とすることが一般的ですが、「（新元号）1年」と記載されても差し支えありません。

特別相談窓口等の設置について

※平成31年4月27日から5月6日までの10連休前後にあたっては、保証業務の集中が予想されます。

当協会では、平成31年3月1日から、『平成31年4月27日から5月6日までの10連休に係る資金繰り対策関連』の特別相談窓口を設置しておりますので、お早めにご相談いただきますよう、お願いいたします。

《参考》【現在設置している特別相談窓口等】

- ◎ 平成31年4月27日から5月6日までの10連休に係る資金繰り対策関連 平成31年3月1日設置
- ◎ 平成30年5月20日から7月10日までの間の豪雨及び暴風雨による災害関連 平成30年7月9日設置
- ◎ 金融機関紹介窓口 平成30年4月1日設置
- ◎ タカタ株式会社関連 平成29年6月26日設置
- ◎ 英国におけるEU残留・離脱を問う国民投票の結果の影響関連 平成28年6月27日設置
- ◎ 平成28年熊本地震による災害関連 平成28年5月31日設置
- ◎ 貸金水準上昇対策関連
- ◎ 東日本大震災関連
- ◎ 皮革関連業者関連

（平成31年 3月 1日現在）
中小企業保証融資特別相談室

統計資料

〈平成31年2月分〉

1. 事業概況

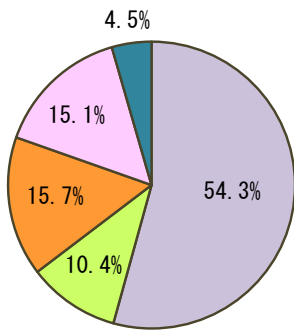
(単位：百万円，%)

当月中			項 目	当月末				
件数	金額	前年比		件数	金額	前年比		
—	—	—	保証 申込	期首繰越 A	3	75	—	
1,206	12,231	100.3		本年度中 B	15,255	159,640	109.3	
0	0	—	拒 絶 C		0	0	—	
1	2	5.3	申 込 取 消 D		29	284	53.0	
—	0	—	査 定 減 額 E		—	8	94.1	
—	—	—	調 査 中 F		4	27	51.1	
—	—	—	保証 承諾	期首繰越 G	64,669	452,451	—	
1,208	12,252	100.5		本年度中 H	15,225	159,395	109.6	
10	48	30.8	保 証 後 取 消 I		100	1,025	82.7	
1,535	14,654	90.9	償 還 J		18,666	175,722	90.3	
84	418	95.4	代 位 弁 済 K		865	5,429	132.3	
—	—	—	貸付報告未着 L		458	4,872	88.1	
—	—	—	保証債務残高 M		59,805	424,797	94.1	
—	—	—	代 位 弁 済	期首繰越 N	891	1,617	—	
84	418	95.4		本 年 中	元 金	865	5,429	132.3
—	1	54.4			利 息	—	16	119.4
84	419	95.2			計 O	865	5,445	132.2
4	24	87.0	回 収 P		36	342	71.7	
0	0	—	償 却 Q		0	7	—	
—	—	—	求 償 権 残 高 R		1,720	6,713	125.1	
—	—	—	保 証 現 在 額 S		60,263	429,670	94.0	

$$A+B=C+D+E+F+H \quad G+H=I+J+K+L+M \quad N+O=P+Q+R \quad S=L+M$$

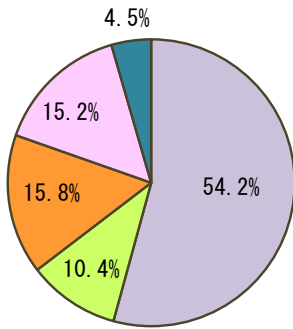
2. 本・支所別保証状況

(単位：百万円，%)



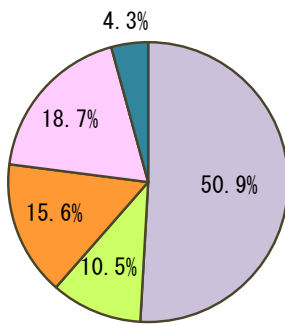
区分	保証申込						
	当月中			当月末			
	件数	金額	前年比	件数	金額	構成比	前年比
本所	709	6,846	107.2	8,346	86,667	54.3	114.3
三原	136	1,385	82.9	1,802	16,547	10.4	101.6
呉	146	1,362	78.7	2,243	25,126	15.7	112.9
福山	163	1,908	98.9	2,261	24,174	15.1	95.4
備北	52	730	152.1	603	7,125	4.5	112.7
計	1,206	12,231	100.3	15,255	159,640	100.0	109.3

(単位：百万円，%)



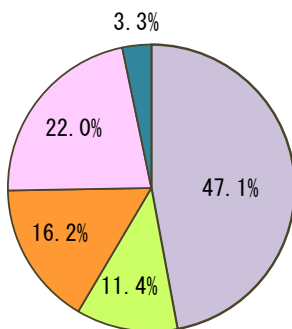
区分	保証承諾						
	当月中			当月末			
	件数	金額	前年比	件数	金額	構成比	前年比
本所	711	6,869	108.3	8,322	86,462	54.2	114.8
三原	136	1,382	82.5	1,801	16,533	10.4	101.5
呉	146	1,362	78.7	2,243	25,126	15.8	113.1
福山	163	1,908	97.3	2,256	24,149	15.2	95.4
備北	52	730	152.1	603	7,125	4.5	112.7
計	1,208	12,252	100.5	15,225	159,395	100.0	109.6

(単位：百万円，%)

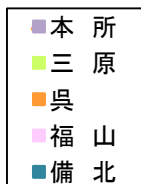


区分	保証債務残高			
	当月末			
	件数	金額	構成比	前年比
本所	31,536	216,222	50.9	95.5
三原	6,554	44,808	10.5	91.8
呉	8,494	66,211	15.6	97.8
福山	10,925	79,497	18.7	88.3
備北	2,296	18,060	4.3	96.1
計	59,805	424,797	100.0	94.1

(単位：百万円，%)



区分	代位弁済						
	当月中			当月末			
	件数	金額	前年比	件数	金額	構成比	前年比
本所	53	182	133.9	472	2,563	47.1	131.5
三原	7	86	58.0	82	622	11.4	99.7
呉	10	40	46.6	112	883	16.2	159.0
福山	14	111	207.3	178	1,199	22.0	141.5
備北	0	0	0.0	21	177	3.3	125.9
計	84	419	95.2	865	5,445	100.0	132.2



3. 金融機関別保証状況

(単位：百万円，%)

金融機関名	保証承諾						保証債務残高				代位弁済					
	当月中			当月末			当月末				当月中			当月末		
	件数	金額	前年比	件数	金額	前年比	件数	金額	構成比	前年比	件数	金額	前年比	件数	金額	前年比
広島銀行	310	3,001	120.5	4,038	39,962	121.3	16,387	120,000	28.2	87.6	27	164	337.8	250	2,047	176.5
鳥取銀行	0	0	—	1	4	133.3	3	6	0.0	106.3	0	0	—	0	0	—
山陰合同銀行	0	0	0.0	3	14	34.1	19	92	0.0	58.2	0	0	0.0	3	10	257.7
中国銀行	51	477	67.1	507	6,429	108.5	2,738	21,360	5.0	90.0	3	28	208.6	41	285	106.8
山口銀行	8	69	207.6	82	1,058	120.6	507	4,435	1.0	88.0	0	0	—	1	3	14.2
百十四銀行	2	23	1,150.0	23	190	53.8	141	855	0.2	86.9	0	0	—	0	0	—
伊予銀行	4	39	256.7	26	355	90.0	130	1,109	0.3	84.3	0	0	0.0	1	3	103.3
四国銀行	1	3	46.2	8	119	92.6	38	258	0.1	112.9	0	0	—	0	0	0.0
福岡銀行	0	0	0.0	0	0	0.0	1	4	0.0	72.9	0	0	—	1	1	—
親和銀行	0	0	—	0	0	—	0	0	0.0	—	0	0	—	0	0	—
西日本シティ銀行	1	5	100.0	13	119	207.0	30	157	0.0	132.1	0	0	—	0	0	—
地方銀行計	377	3,617	110.6	4,701	48,249	118.5	19,994	148,276	34.9	88.0	30	192	279.6	297	2,349	159.2
みずほ銀行	0	0	0.0	2	29	23.3	32	464	0.1	74.5	0	0	—	1	24	—
三菱UFJ銀行	1	30	—	8	325	101.6	79	1,040	0.2	85.0	0	0	—	3	50	99.1
三井住友銀行	0	0	0.0	10	201	35.6	146	1,427	0.3	90.4	2	22	—	5	42	82.6
りそな銀行	1	10	—	1	10	33.3	6	147	0.0	57.0	0	0	—	3	30	322.3
都市銀行計	2	40	46.6	21	565	54.4	263	3,078	0.7	83.6	2	22	—	12	146	132.4
みずほ信託銀行	0	0	—	0	0	—	0	0	0.0	—	0	0	—	0	0	—
三井住友信託銀行	0	0	—	0	0	—	0	0	0.0	0.0	0	0	—	0	0	—
信託銀行計	0	0	—	0	0	—	0	0	0.0	0.0	0	0	—	0	0	—
もみじ銀行	203	2,559	101.1	2,903	32,145	83.8	13,549	96,530	22.7	90.1	15	53	29.3	188	1,100	130.0
島根銀行	0	0	—	0	0	—	0	0	0.0	—	0	0	—	0	0	—
トマト銀行	3	52	—	24	266	153.5	81	717	0.2	96.4	0	0	—	1	3	—
西京銀行	1	5	—	10	149	345.8	132	601	0.1	77.7	1	1	—	5	6	—
香川銀行	0	0	0.0	12	136	64.2	45	347	0.1	93.7	0	0	—	0	0	—
愛媛銀行	5	21	341.7	60	510	161.4	234	963	0.2	95.7	0	0	—	0	0	—
第二地銀協加盟行計	212	2,636	103.7	3,009	33,206	84.9	14,041	99,157	23.3	90.1	16	54	29.8	194	1,109	131.0
広島信用金庫	358	3,938	90.6	3,623	41,788	106.4	12,359	96,784	22.8	101.1	15	92	112.5	156	821	108.2
島根中央信用金庫	0	0	—	0	0	—	0	0	0.0	—	0	0	—	0	0	—
玉島信用金庫	0	0	—	0	0	—	0	0	0.0	0.0	0	0	—	1	2	—
呉信用金庫	56	323	65.7	914	8,189	135.9	2,876	19,197	4.5	110.7	2	2	8.1	32	238	270.1
しまなみ信用金庫	19	195	45.9	433	3,027	63.5	2,339	11,342	2.7	87.3	1	0	10.7	22	64	43.7
広島みどり信用金庫	10	64	100.5	106	826	127.7	309	1,664	0.4	105.7	0	0	—	5	51	600.6
西中国信用金庫	0	0	—	0	0	—	0	0	0.0	—	0	0	—	0	0	—
信金中央金庫	0	0	—	0	0	—	0	0	0.0	—	0	0	—	0	0	—
信用金庫計	443	4,520	84.9	5,076	53,830	106.1	17,883	128,987	30.4	101.1	18	94	87.6	216	1,176	117.4
広島市信用組合	93	862	221.2	1,382	16,333	251.0	3,948	26,911	6.3	116.9	13	30	37.0	87	357	97.7
広島県信用組合	29	241	190.9	386	2,830	113.8	1,278	7,301	1.7	98.7	2	5	—	29	150	58.7
信用組合広島商銀	3	11	555.0	22	76	42.8	93	193	0.0	93.2	1	2	—	3	23	489.6
両備信用組合	27	196	124.6	277	2,398	124.8	954	4,944	1.2	107.8	0	0	0.0	8	49	394.9
備後信用組合	21	100	102.5	300	1,408	86.1	1,027	3,195	0.8	100.0	0	0	—	14	44	97.8
朝銀西信用組合	0	0	—	0	0	—	2	1	0.0	57.5	0	0	—	0	0	—
笠岡信用組合	0	0	0.0	27	90	96.2	37	175	0.0	168.3	0	0	—	0	0	—
信用組合計	173	1,409	182.0	2,394	23,135	180.5	7,339	42,722	10.1	110.9	16	37	44.2	141	623	91.2

(単位：百万円，%)

金融機関名	保証承諾						保証債務残高				代位弁済					
	当月中			当月末			当月末				当月中			当月末		
	件数	金額	前年比	件数	金額	前年比	件数	金額	構成比	前年比	件数	金額	前年比	件数	金額	前年比
広島市農業協同組合	0	0	—	0	0	—	0	0	0.0	—	0	0	—	0	0	—
佐伯中央農業協同組合	0	0	—	0	0	—	0	0	0.0	—	0	0	—	0	0	—
広島北部農業協同組合	0	0	—	0	0	—	0	0	0.0	—	0	0	—	0	0	—
広島中央農業協同組合	0	0	—	0	0	—	0	0	0.0	—	0	0	—	0	0	—
芸南農業協同組合	0	0	—	0	0	—	0	0	0.0	—	0	0	—	0	0	—
三原農業協同組合	0	0	—	0	0	—	0	0	0.0	—	0	0	—	0	0	—
福山市農業協同組合	0	0	—	0	0	—	0	0	0.0	—	0	0	—	0	0	—
広島県信用農協連	0	0	—	0	0	—	0	0	0.0	—	0	0	—	0	0	—
農業協同組合計	0	0	—	0	0	—	0	0	0.0	—	0	0	—	0	0	—
広島信漁連	0	0	—	0	0	—	0	0	0.0	—	0	0	—	0	0	—
漁業協同組合計	0	0	—	0	0	—	0	0	0.0	—	0	0	—	0	0	—
中国労働金庫	0	0	—	0	0	—	0	0	0.0	—	0	0	—	0	0	—
労働金庫計	0	0	—	0	0	—	0	0	0.0	—	0	0	—	0	0	—
商工組合中央金庫	1	30	15.5	24	411	39.2	285	2,578	0.6	82.8	2	21	—	5	42	—
農林中央金庫	0	0	—	0	0	—	0	0	0.0	—	0	0	—	0	0	—
日本政策金融公庫(国金)	0	0	—	0	0	—	0	0	0.0	0.0	0	0	—	0	0	—
日本政策金融公庫(中小)	0	0	—	0	0	—	0	0	0.0	—	0	0	—	0	0	—
日本政策金融公庫(国際)	0	0	—	0	0	—	0	0	0.0	—	0	0	—	0	0	—
日本政策投資銀行	0	0	—	0	0	—	0	0	0.0	—	0	0	—	0	0	—
政府系金融機関計	1	30	15.5	24	411	39.2	285	2,578	0.6	82.8	2	21	—	5	42	—
損害保険ジャパン日本興亜	0	0	—	0	0	—	0	0	0.0	—	0	0	—	0	0	—
保険会社計	0	0	—	0	0	—	0	0	0.0	—	0	0	—	0	0	—
新生銀行	0	0	—	0	0	—	0	0	0.0	—	0	0	—	0	0	—
あおぞら銀行	0	0	—	0	0	—	0	0	0.0	—	0	0	—	0	0	—
イオン銀行	0	0	—	0	0	—	0	0	0.0	—	0	0	—	0	0	—
合計	1,208	12,252	100.5	15,225	159,395	109.6	59,805	424,797	100.0	94.1	84	419	95.2	865	5,445	132.2

4. 地区別保証状況

(単位：百万円, %)

市 郡 名	保 証 承 諾						保 証 債 務 残 高				代 位 弁 済					
	当 月 中			当 月 末			当 月 末				当 月 中			当 月 末		
	件数	金 額	前年比	件数	金 額	前年比	件数	金 額	構成比	前年比	件数	金 額	前年比	件数	金 額	前年比
広 島 市	589	5,923	114.5	7,056	74,613	116.9	26,733	184,531	43.4	95.4	50	178	132.6	413	2,342	130.5
中 区	115	1,461	150.6	1,463	17,992	131.0	5,615	43,130	10.2	95.9	7	38	47.6	96	883	203.7
東 区	54	356	176.1	703	6,394	123.4	2,481	14,714	3.5	94.8	3	3	17.0	29	177	101.6
南 区	66	669	104.7	857	9,953	117.1	3,208	23,798	5.6	95.0	7	11	818.4	37	89	69.7
西 区	105	1,132	90.7	1,210	13,870	107.1	4,764	36,506	8.6	93.4	12	83	274.1	59	258	39.5
安 佐 南 区	82	931	118.2	1,063	10,102	122.1	4,057	25,311	6.0	91.9	13	31	—	94	473	204.8
安 佐 北 区	79	668	94.5	819	7,643	97.1	3,012	19,396	4.6	98.8	1	2	37.7	49	215	463.4
安 芸 区	22	219	201.5	257	2,123	98.2	1,072	6,651	1.6	91.9	1	1	—	11	24	140.8
佐 伯 区	66	486	95.7	684	6,537	127.3	2,524	15,027	3.5	104.7	6	10	1,098.6	38	224	200.9
呉 市	75	674	82.1	1,158	12,155	111.8	4,642	34,349	8.1	95.6	9	39	60.0	52	298	91.4
竹 原 市	17	74	67.9	263	1,884	137.9	719	3,977	0.9	105.5	2	8	19.1	12	45	25.8
三 原 市	38	341	54.2	474	4,653	109.0	1,965	12,670	3.0	93.8	4	77	26,306.2	23	242	348.2
尾 道 市	66	760	122.4	882	8,009	87.2	3,270	24,112	5.7	88.0	0	0	0.0	36	268	81.1
福 山 市	146	1,733	90.8	2,036	21,894	95.9	9,851	71,962	16.9	88.3	15	113	210.3	175	1,160	179.6
府 中 市	14	151	262.6	179	1,901	108.3	865	6,247	1.5	91.2	0	0	—	5	48	23.9
三 次 市	33	387	186.8	266	3,020	137.1	1,015	7,344	1.7	93.3	0	0	—	13	96	188.5
庄 原 市	9	135	76.8	163	1,941	96.1	600	4,830	1.1	99.0	0	0	—	4	10	71.3
大 竹 市	7	50	73.0	98	917	104.5	342	2,169	0.5	91.2	0	0	—	5	9	—
東 広 島 市	66	653	71.7	957	11,471	118.2	3,362	27,881	6.6	100.7	1	1	4.7	54	563	353.4
廿 日 市 市	36	367	53.2	458	4,637	108.2	1,659	11,391	2.7	96.4	2	4	2,772.6	45	201	449.5
安 芸 高 田 市	10	208	215.2	174	2,164	103.1	674	5,852	1.4	97.5	0	0	0.0	4	71	94.0
江 田 島 市	5	36	3,600.0	128	1,501	93.9	482	4,029	0.9	94.1	0	0	—	10	65	105.8
(市 部 計)	1,111	11,490	100.2	14,292	150,759	110.1	56,179	401,346	94.5	93.9	83	419	98.5	851	5,418	137.3
安 芸 郡	66	454	117.8	578	5,036	96.7	2,202	13,761	3.2	99.2	0	0	—	7	10	10.4
山 県 郡	13	76	459.1	131	1,248	105.0	608	4,418	1.0	92.6	1	0	25.9	2	1	17.3
豊 田 郡	7	115	63.5	76	937	148.4	221	1,546	0.4	98.3	0	0	—	3	5	10.5
世 羅 郡	8	93	68.2	103	1,043	127.0	395	2,461	0.6	96.9	0	0	0.0	1	9	68.9
神 石 郡	3	24	564.7	45	372	49.8	200	1,265	0.3	76.2	0	0	—	1	1	—
(郡 部 計)	97	762	105.3	933	8,636	100.5	3,626	23,451	5.5	96.1	1	0	2.7	14	26	15.8
県 外	0	0	—	0	0	—	0	0	0.0	—	0	0	—	0	0	0.0
計	1,208	12,252	100.5	15,225	159,395	109.6	59,805	424,797	100.0	94.1	84	419	95.2	865	5,445	132.2

5. 業種別保証状況

(単位：百万円，%)

区 分	保 証 承 諾						保 証 債 務 残 高				代 位 弁 済						
	当 月 中			当 月 末			当 月 末				当 月 中			当 月 末			
	件数	金 額	前年比	件数	金 額	前年比	件数	金 額	構成比	前年比	件数	金 額	前年比	件数	金 額	前年比	
製 造 業	食 料 品 工 業	16	208	47.8	207	3,858	117.4	852	10,537	2.5	92.2	0	0	0.0	12	126	509.2
	織 維 品 工 業	8	133	76.9	98	1,208	110.8	549	3,600	0.8	88.5	0	0	-	7	65	139.1
	木 材 ・ 木 製 品 工 業	5	108	186.2	50	692	89.8	205	2,323	0.5	94.6	0	0	-	1	3	-
	家 具 ・ 建 具 工 業	8	44	65.5	80	752	101.3	422	3,377	0.8	95.6	0	0	-	3	14	7.8
	紙 工 業	1	10	31.6	25	413	96.6	122	1,548	0.4	92.3	0	0	-	0	0	-
	製 版 ・ 製 本 業	1	8	800.0	9	61	136.0	64	280	0.1	93.9	0	0	-	0	0	-
	化 学 工 業	0	0	-	13	351	212.4	47	691	0.2	91.9	0	0	-	0	0	-
	石 油 ・ 石 炭 製 品 工 業	0	0	-	0	0	-	4	59	0.0	100.0	0	0	-	0	0	-
	ゴ ム ・ プ ラ ス チ ッ ク 工 業	5	75	46.9	69	1,195	119.7	266	3,580	0.8	98.0	0	0	-	0	0	0.0
	ゴ ム 製 品 製 造 業	0	0	0.0	14	164	38.8	84	1,172	0.3	86.0	0	0	-	0	0	0.0
	皮 革 工 業	0	0	0.0	5	36	135.5	14	123	0.0	79.5	0	0	-	0	0	-
	窯 業	3	35	-	41	710	120.9	171	2,465	0.6	93.9	0	0	-	4	13	-
	機 械 工 業	22	215	52.1	296	4,224	88.5	1,417	15,060	3.5	88.0	3	28	-	21	126	115.9
	電 気 機 器 工 業	4	43	130.3	69	985	123.9	318	2,969	0.7	83.8	0	0	-	6	26	44.4
	車 両 工 業	10	212	149.6	87	1,983	149.6	408	5,934	1.4	92.9	0	0	-	8	36	25.3
	船 舶 工 業	3	27	600.0	57	757	56.5	230	3,029	0.7	84.7	0	0	-	2	15	43.2
	金 属 工 業	27	274	94.4	398	5,225	115.0	1,677	15,836	3.7	91.6	0	0	0.0	18	281	267.3
	ソ フ ト ウ ェ ア 業	10	76	179.1	91	1,011	104.5	406	2,527	0.6	83.7	0	0	0.0	1	2	22.4
	情 報 処 理 サ ー ビ ス 業	0	0	-	4	33	-	8	32	0.0	64.7	0	0	-	0	0	-
	農 林 漁 業	0	0	0.0	3	9	38.3	11	56	0.0	105.9	0	0	-	0	0	-
そ の 他 の 工 業	34	176	75.8	420	3,136	117.3	1,601	8,252	1.9	96.9	4	30	680.4	8	48	108.7	
小 計	157	1,644	75.9	2,036	26,800	107.2	8,876	83,448	19.6	91.1	7	58	56.7	91	753	97.4	
鉱 業	0	0	-	0	0	-	0	0	0.0	-	0	0	-	0	0	-	
土 石 採 取 業	0	0	0.0	6	180	102.9	19	411	0.1	126.7	0	0	-	0	0	-	
木 材 伐 出 業	2	16	-	17	176	102.1	60	317	0.1	99.7	0	0	-	0	0	-	
建 設 業	376	3,801	113.4	4,744	46,697	109.7	15,693	101,836	24.0	96.3	7	83	69.7	202	1,163	122.4	
卸 売 業	119	1,846	117.8	1,248	19,706	106.8	5,345	53,382	12.6	91.8	9	16	50.8	114	770	127.7	
小 売 業 (飲 食 店 を 除 く)	183	1,633	107.9	2,266	21,763	106.8	9,029	60,720	14.3	94.2	31	129	155.7	235	1,590	232.1	
飲 食 店	75	351	58.4	1,041	5,667	112.3	4,324	16,885	4.0	99.3	14	79	531.0	87	374	157.9	
不 動 産 業	36	538	180.2	423	4,363	156.2	1,855	11,826	2.8	97.2	1	1	-	24	323	655.5	
運 送 業	47	975	114.6	539	8,941	110.4	2,489	25,766	6.1	93.0	6	37	625.4	18	133	93.4	
貨 物 運 送 取 扱 業 (鉄 道 ・ 軌 道 に 限 る)	0	0	-	0	0	-	1	9	0.0	57.2	0	0	-	0	0	-	
倉 庫 業	倉 庫 業	0	0	-	2	28	37.8	19	152	0.0	95.6	0	0	-	0	0	-
	物 品 預 り ・ 駐 車 場 業	0	0	-	14	126	176.2	86	616	0.1	97.7	0	0	-	0	0	-
小 計	0	0	-	16	154	106.0	105	769	0.2	97.3	0	0	-	0	0	-	
電 気 ・ ガ ス ・ 熱 供 給 ・ 水 道 業	1	5	-	13	185	597.1	72	503	0.1	135.6	0	0	-	0	0	-	
印 刷 業	8	34	38.9	78	1,057	107.2	371	3,510	0.8	88.5	0	0	0.0	16	95	292.8	
出 版 業	1	15	1,500.0	6	55	97.2	40	261	0.1	69.7	0	0	-	0	0	-	

(単位：百万円, %)

区 分	保 証 承 諾						保 証 債 務 残 高				代 位 弁 済						
	当 月 中			当 月 末			当 月 末				当 月 中			当 月 末			
	件数	金 額	前年比	件数	金 額	前年比	件数	金 額	構成比	前年比	件数	金 額	前年比	件数	金 額	前年比	
サ ー ビ ス 業	物 品 賃 貸 業	7	151	755.0	42	622	116.3	213	1,901	0.4	90.4	0	0	—	0	0	0.0
	宿 泊 業	4	23	36.9	71	753	209.7	225	2,021	0.5	107.0	0	0	—	2	4	7.3
	洗濯・理美容・浴場業	29	135	55.2	436	2,300	116.3	1,892	6,253	1.5	93.9	2	1	—	16	56	226.7
	その他の生活関連サービス業	5	23	67.6	62	591	86.4	302	2,124	0.5	91.9	0	0	0.0	7	16	16.8
	旅 行 業	2	13	—	19	199	182.1	65	530	0.1	108.9	0	0	—	0	0	—
	映 画 ・ 娯 楽 業	7	63	140.0	66	860	164.6	190	1,741	0.4	114.6	1	0	3.9	1	0	2.1
	広 告 業	3	23	36.5	79	991	158.5	330	2,359	0.6	105.5	0	0	—	4	5	72.7
	放 送 業	0	0	—	0	0	—	2	1	0.0	7.1	0	0	—	0	0	—
	情報通信サービス業	2	9	15.7	52	430	129.0	223	1,539	0.4	91.6	0	0	—	1	2	18.6
	運 輸 サ ー ビ ス 業	8	85	148.8	34	341	97.2	137	1,049	0.2	93.6	0	0	—	0	0	—
	職業紹介・労働者派遣業	3	80	93.5	28	485	89.1	151	1,558	0.4	91.6	0	0	—	3	14	231.0
	その他の事業サービス業	30	200	96.0	441	4,125	134.6	1,575	8,978	2.1	101.2	4	12	29.2	11	33	39.0
	専 門 サ ー ビ ス 業	24	49	56.6	339	1,628	96.6	1,423	3,714	0.9	88.3	0	0	—	3	33	49.0
	技 術 サ ー ビ ス 業	20	77	83.4	268	1,753	99.5	976	4,322	1.0	89.4	0	0	0.0	3	14	198.0
医 療 、 福 祉	34	305	59.3	502	5,588	95.5	2,133	17,040	4.0	94.0	2	2	50.3	14	34	25.5	
廃 棄 物 処 理 業	8	98	246.8	98	1,470	94.8	499	5,482	1.3	90.6	0	0	—	3	4	24.8	
教 育 ・ 学 習 支 援 業	7	17	68.5	93	623	81.1	440	2,019	0.5	94.7	0	0	—	6	27	126.2	
その他のサービス業	9	44	78.9	123	739	113.3	552	2,069	0.5	93.9	0	0	—	0	0	0.0	
小 計	202	1,392	82.7	2,753	23,495	109.9	11,328	64,701	15.2	94.9	9	15	30.6	74	241	37.9	
保 険 媒 介 代 理 業	1	3	19.2	35	140	87.7	172	356	0.1	89.9	0	0	—	2	3	—	
郵 便 業	0	0	—	2	4	—	2	4	0.0	—	0	0	—	0	0	—	
通 信 業	通 信 業	0	0	—	0	0	—	0	0	0.0	—	0	0	—	0	0	—
	インターネット附随サービス業	0	0	—	2	12	33.5	24	94	0.0	87.8	0	0	—	2	1	5.5
小 計	0	0	—	2	12	33.5	24	94	0.0	87.8	0	0	—	2	1	5.5	
合 計	1,208	12,252	100.5	15,225	159,395	109.6	59,805	424,797	100.0	94.1	84	419	95.2	865	5,445	132.2	

6. 制度別保証状況

(単位：百万円、%)

区 分	保 証 承 諾								保 証 債 務 残 高				
	当 月 中				当 月 末				当 月 末				
	件数	金 額	構成比	前年比	件数	金 額	構成比	前年比	件数	金 額	構成比	前年比	
広島県制度	県小規模(無担保)	112	569	4.6	165.9	1,270	5,888	3.7	124.2	4,274	11,466	2.7	111.1
	県小規模(小口零細)	12	26	0.2	108.2	106	268	0.2	191.0	300	455	0.1	123.6
	県 経 安	146	1,362	11.1	101.9	1,900	14,376	9.0	95.7	7,502	36,287	8.5	95.4
	県無担保スピード	20	316	2.6	79.4	221	3,444	2.2	58.9	2,061	15,390	3.6	76.8
	そ の 他	53	522	4.3	84.1	1,458	18,492	11.6	275.5	3,910	34,770	8.2	143.4
	小 計	343	2,796	22.8	102.7	4,955	42,469	26.6	130.8	18,047	98,367	23.2	105.7
市 町 制 度	広 島 市	243	1,548	12.6	152.3	2,551	16,970	10.6	115.4	10,114	39,895	9.4	97.3
	呉 市	15	81	0.7	104.9	184	935	0.6	76.2	907	3,114	0.7	83.9
	竹 原 市	2	3	0.0	27.3	35	132	0.1	128.6	101	240	0.1	101.5
	三 原 市	7	33	0.3	157.8	71	328	0.2	84.2	359	925	0.2	87.3
	尾 道 市	29	168	1.4	215.2	276	1,358	0.9	97.3	997	2,789	0.7	96.0
	福 山 市	6	25	0.2	60.0	92	465	0.3	71.0	848	2,171	0.5	78.1
	府 中 市	0	0	0.0	—	7	27	0.0	52.2	31	135	0.0	93.4
	三 次 市	2	13	0.1	388.1	11	52	0.0	54.8	57	201	0.0	85.4
	庄 原 市	0	0	0.0	—	0	0	0.0	—	6	24	0.0	82.2
	大 竹 市	0	0	0.0	—	14	82	0.1	79.5	53	191	0.0	91.8
	東 広 島 市	4	19	0.2	42.0	105	497	0.3	84.1	387	1,294	0.3	94.7
	廿 日 市 市	0	0	0.0	0.0	9	87	0.1	156.8	45	231	0.1	97.4
	坂 町	0	0	0.0	—	1	3	0.0	50.0	7	12	0.0	91.4
	府 中 町	1	5	0.0	—	3	14	0.0	388.6	11	33	0.0	102.6
	海 田 町	2	12	0.1	60.0	15	65	0.0	59.8	67	201	0.0	83.2
	世 羅 町	2	24	0.2	48.7	61	421	0.3	121.0	241	1,144	0.3	97.1
	熊 野 町	3	18	0.1	144.0	7	29	0.0	40.2	47	83	0.0	74.1
小 計	316	1,948	15.9	140.6	3,442	21,464	13.5	107.8	14,278	52,682	12.4	95.0	
制 度 計	659	4,743	38.7	115.5	8,397	63,933	40.1	122.1	32,325	151,049	35.6	101.7	
制 度 外	549	7,508	61.3	92.9	6,828	95,462	59.9	102.5	27,480	273,748	64.4	90.3	
合 計	1,208	12,252	100.0	100.5	15,225	159,395	100.0	109.6	59,805	424,797	100.0	94.1	

7. 金額別保証承諾状況

(単位：百万円，%)

区分	保証承諾					
	当月中			当月末		
	件数	金額	前年比	件数	金額	前年比
100万円以下	184	158	94.9	2,065	1,760	86.6
200万円 "	164	297	99.4	1,855	3,337	93.5
300万円 "	119	345	97.8	1,736	4,990	101.7
500万円 "	207	962	111.2	2,606	12,045	104.9
1,000万円 "	231	1,999	117.4	2,889	25,061	99.1
1,500万円 "	74	1,024	107.2	1,026	14,084	112.0
2,000万円 "	88	1,707	103.9	1,187	23,139	116.8
3,000万円 "	76	2,161	106.7	993	27,821	103.2
5,000万円 "	46	1,995	112.2	603	26,070	150.0
6,000万円 "	2	116	33.1	67	3,923	111.1
7,000万円 "	3	210	76.9	50	3,420	102.3
8,000万円 "	5	395	102.6	67	5,282	132.1
1億円 "	9	883	81.2	68	6,614	76.9
2億円 "	0	0	0.0	13	1,850	92.5
2億円超	0	0	-	0	0	-
計	1,208	12,252	100.5	15,225	159,395	109.6
1件当り平均金額	10,142 千円			10,469 千円		

8. 期間別保証承諾状況

(単位：百万円，%)

区分	保証承諾					
	当月中			当月末		
	件数	金額	前年比	件数	金額	前年比
3カ月以内	49	338	59.4	450	3,849	81.9
6カ月 "	106	1,156	112.0	1,306	12,936	93.9
1力年 "	94	1,149	101.2	1,105	14,090	101.6
2力年 "	125	840	209.3	1,299	11,200	193.8
3力年 "	61	330	180.1	806	3,083	107.7
4力年 "	11	26	58.5	202	827	110.3
5力年 "	274	1,430	88.0	3,374	19,040	102.5
7力年 "	297	3,457	119.5	3,425	36,070	93.0
10力年 "	180	3,338	80.8	3,133	55,633	125.3
10力年超	11	188	107.7	125	2,668	135.4
計	1,208	12,252	100.5	15,225	159,395	109.6
1件当り平均期間	51.2 力月			54.9 力月		

9. 資金用途別保証承諾状況

(単位：百万円，%)

区分	保証承諾					
	当月中			当月末		
	件数	金額	前年比	件数	金額	前年比
運転	1,019	10,928	95.8	13,085	141,658	104.9
設備	77	481	165.4	865	5,194	139.0
運転・設備	112	843	171.6	1,275	12,542	188.6
計	1,208	12,252	100.5	15,225	159,395	109.6

10. 全国統一保証制度実績

(単位：百万円)

金融機関名	創業				流動資産担保（ABL）				特定社債			
	保証承諾		保証債務残高		保証承諾		保証債務残高		保証承諾		保証債務残高	
	当月中		当月末		当月中		当月末		当月中		当月末	
	件数	金額	件数	金額	件数	金額	件数	金額	件数	金額	件数	金額
三菱UFJ銀行	0	0	0	0	0	0	0	0	0	0	0	0
三井住友銀行	0	0	0	0	0	0	0	0	0	0	1	80
りそな銀行	0	0	1	0	0	0	0	0	0	0	1	80
鳥取銀行	0	0	0	0	0	0	0	0	-	-	-	-
山陰合同銀行	0	0	2	9	0	0	0	0	0	0	0	0
中国銀行	4	25	49	130	0	0	0	0	1	24	8	368
広島銀行	14	46	688	1,298	0	0	6	243	0	0	33	2,020
山口銀行	2	6	14	34	0	0	0	0	0	0	0	0
百十四銀行	0	0	6	33	0	0	0	0	0	0	0	0
伊予銀行	0	0	3	16	0	0	0	0	0	0	0	0
四国銀行	0	0	3	10	0	0	0	0	0	0	0	0
西日本シティ銀行	0	0	0	0	0	0	0	0	0	0	0	0
トマト銀行	0	0	3	6	0	0	0	0	0	0	0	0
もみじ銀行	10	40	509	985	0	0	0	0	0	0	7	322
西京銀行	0	0	9	12	0	0	1	4	-	-	-	-
香川銀行	0	0	0	0	0	0	0	0	0	0	0	0
愛媛銀行	0	0	14	16	0	0	0	0	0	0	0	0
広島信用金庫	15	43	681	1,231	0	0	2	104	0	0	3	104
呉信用金庫	4	24	77	208	0	0	0	0	0	0	0	0
しまなみ信用金庫	0	0	67	112	0	0	0	0	0	0	0	0
広島みどり信用金庫	0	0	13	42	0	0	0	0	-	-	-	-
商工組合中央金庫	0	0	0	0	0	0	0	0	0	0	0	0
笠岡信用組合	0	0	2	6	0	0	0	0	-	-	-	-
広島市信用組合	2	6	65	183	0	0	0	0	-	-	-	-
広島県信用組合	0	0	26	67	0	0	0	0	-	-	-	-
信用組合広島商銀	0	0	15	25	0	0	0	0	-	-	-	-
両備信用組合	0	0	14	53	0	0	0	0	-	-	-	-
備後信用組合	0	0	8	10	0	0	0	0	-	-	-	-
計	51	190	2,269	4,487	0	0	9	351	1	24	53	2,974

注：-印は契約未締結
 債務残高は貸報処理後計上