

# 第200回 信用保証利用企業動向調査 (平成31年1~3月期)

この調査は、広島県信用保証協会をご利用いただいている中小企業者・小規模事業者のみなさまの景況及び金融動向を把握するために、日本政策金融公庫と共同で、四半期ごとに実施しております。

## 《今回の調査》

- 【実施時期】 平成 31 年 3 月中旬
- 【対象企業】 1,033 企業
- 【有効回答数】 246 企業 (回答率 23.8%)
- 【調査方法】 封書によるアンケート調査

## 景気動向指数D.I. (Diffusion Index) とは…

D.I.とは、景気の現状と先行きを予測する動向指数で、「増加（または好転・容易）」と回答した企業割合から、「減少（または悪化・困難）」と回答した企業割合を差し引いた数値から、季節的な変動要因（季節調整値）を控除した数値のことです。

## 概 況

### 生産・売上げ

D.I.: 今期 ▲12.4 次期 9.7

プラス推移からマイナス転換

### 採 算

D.I.: 今期 ▲10.6 次期 1.3

悪化度合い強まる

### 資金繰り

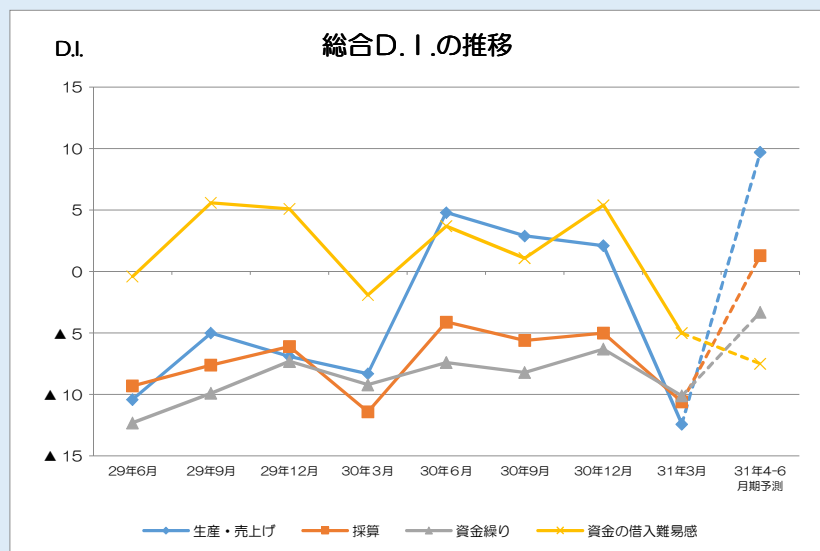
D.I.: 今期 ▲10.1 次期 ▲3.3

悪化度合いやや強まる

### 資金の借入難易感

D.I.: 今期 ▲5.0 次期 ▲7.5

プラス推移からマイナス転換



## ＜お問い合わせ先＞

広島県信用保証協会 総務企画部 経営企画課 平西・穴戸  
電話082(222)8403

# 生産・売上げ

## プラス推移からマイナス転換

	今期	次期見通し
製造業	30.4pt 悪化 ↓	37.0pt 好転 ↑
建設業	16.7pt 悪化 ↓	15.9pt 好転 ↑
卸売業	12.6pt 悪化 ↓	2.9pt 好転 ↑
小売業	0.1pt 悪化 ↓	16.3pt 好転 ↑
サービス業	4.3pt 悪化 ↓	26.0pt 好転 ↑
総合	14.5pt 悪化 ↓	22.1pt 好転 ↑

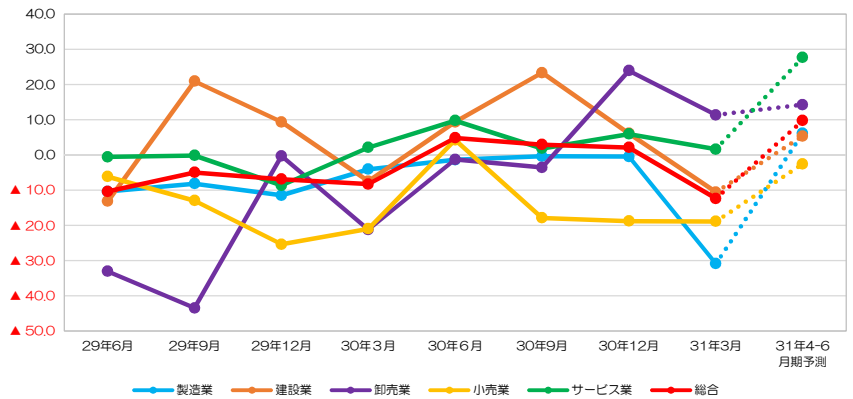
### 今期

マイナス転換となっている。

### 次期見通し

マイナス幅が縮小し、プラス転換する見通しとなっている。

DI. 生産・売上げD.I.の動き



調査時点 (各月中旬)	29年6月	29年9月	29年12月	30年3月	30年6月	30年9月	30年12月	31年3月	31年4-6 月期予測
製造業	▲10.4	▲8.2	▲11.5	▲4.1	▲1.4	▲0.4	▲0.5	▲30.9	6.1
建設業	▲13.2	20.9	9.3	▲7.5	9.3	23.3	6.1	▲10.6	5.3
卸売業	▲33.1	▲43.5	▲0.3	▲21.2	▲1.3	▲3.6	23.9	11.3	14.2
小売業	▲6.2	▲13.0	▲25.4	▲21.0	4.2	▲17.9	▲18.8	▲18.9	▲2.6
サービス業	▲0.6	▲0.2	▲8.7	2.1	9.7	1.8	5.9	1.6	27.6
総合	▲10.4	▲5.0	▲6.9	▲8.3	4.8	2.9	2.1	▲12.4	9.7

# 採算

## 悪化度合い強まる

	今期	次期見通し
製造業	7.8pt 悪化 ↓	17.8pt 好転 ↑
建設業	21.8pt 悪化 ↓	7.6pt 好転 ↑
卸売業	10.2pt 好転 ↑	1.1pt 好転 ↑
小売業	1.6pt 悪化 ↓	12.2pt 好転 ↑
サービス業	4.6pt 好転 ↑	14.2pt 好転 ↑
総合	5.6pt 悪化 ↓	11.9pt 好転 ↑

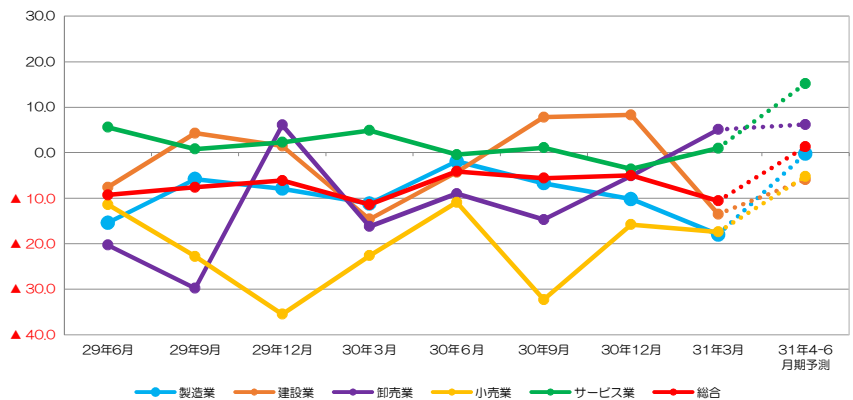
### 今期

引き続きマイナスで推移しており、その悪化度合いは前期に比べ強まっている。

### 次期見通し

マイナス幅が縮小し、プラス転換する見通しとなっている。

DI. 採算D.I.の動き



調査時点 (各月中旬)	29年6月	29年9月	29年12月	30年3月	30年6月	30年9月	30年12月	31年3月	31年4-6 月期予測
製造業	▲15.4	▲5.8	▲7.9	▲11.2	▲1.9	▲6.7	▲10.2	▲18.0	▲0.2
建設業	▲7.6	4.3	1.5	▲14.6	▲4.3	7.8	8.3	▲13.5	▲5.9
卸売業	▲20.3	▲29.8	6.1	▲16.2	▲9.0	▲14.7	▲5.1	5.1	6.2
小売業	▲11.4	▲22.8	▲35.5	▲22.6	▲10.9	▲32.3	▲15.8	▲17.4	▲5.2
サービス業	5.6	0.8	2.3	4.9	▲0.4	1.1	▲3.6	1.0	15.2
総合	▲9.3	▲7.6	▲6.1	▲11.4	▲4.1	▲5.6	▲5.0	▲10.6	1.3

# 資金繰り

## 悪化度合いやや強まる

	今 期	次期見通し
製 造 業	3.2pt 悪化 ↓	6.1pt 好転 ↑
建 設 業	7.4pt 悪化 ↓	1.5pt 悪化 ↓
卸 売 業	8.0pt 好転 ↑	1.1pt 好転 ↑
小 売 業	6.6pt 悪化 ↓	11.7pt 好転 ↑
サ ー ビ ス 業	6.9pt 悪化 ↓	17.0pt 好転 ↑
総 合	3.8pt 悪化 ↓	6.8pt 好転 ↑

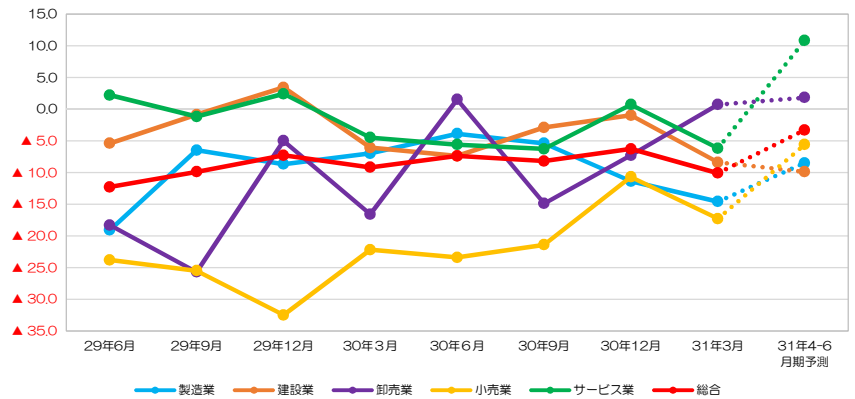
### 今 期

引き続きマイナスで推移しており、その悪化度合いは前期に比べやや強まっている。

### 次期見通し

マイナス幅が縮小する見通しとなっている。

DI. 資金繰りD.I.の動き



調査時点 (各月中旬)	29年6月	29年9月	29年12月	30年3月	30年6月	30年9月	30年12月	31年3月	31年4-6 月期予測
製 造 業	▲19.1	▲6.5	▲8.7	▲7.0	▲3.9	▲5.4	▲11.4	▲14.6	▲8.5
建 設 業	▲5.4	▲0.9	3.4	▲6.1	▲7.4	▲2.9	▲1.0	▲8.4	▲9.9
卸 売 業	▲18.3	▲25.7	▲5.0	▲16.6	1.5	▲14.9	▲7.3	0.7	1.8
小 売 業	▲23.8	▲25.5	▲32.5	▲22.2	▲23.4	▲21.4	▲10.7	▲17.3	▲5.6
サ ー ビ ス 業	2.2	▲1.2	2.4	▲4.5	▲5.6	▲6.3	0.7	▲6.2	10.8
総 合	▲12.3	▲9.9	▲7.3	▲9.2	▲7.4	▲8.2	▲6.3	▲10.1	▲3.3

# 資金の借入難易感

## プラス推移からマイナス転換

	今 期	次期見通し
製 造 業	11.4pt 悪化 ↓	4.4pt 好転 ↑
建 設 業	19.0pt 悪化 ↓	4.6pt 悪化 ↓
卸 売 業	8.0pt 悪化 ↓	12.0pt 悪化 ↓
小 売 業	11.0pt 悪化 ↓	0.0pt 不変 →
サ ー ビ ス 業	0.4pt 好転 ↑	6.2pt 悪化 ↓
総 合	10.4pt 悪化 ↓	2.5pt 悪化 ↓

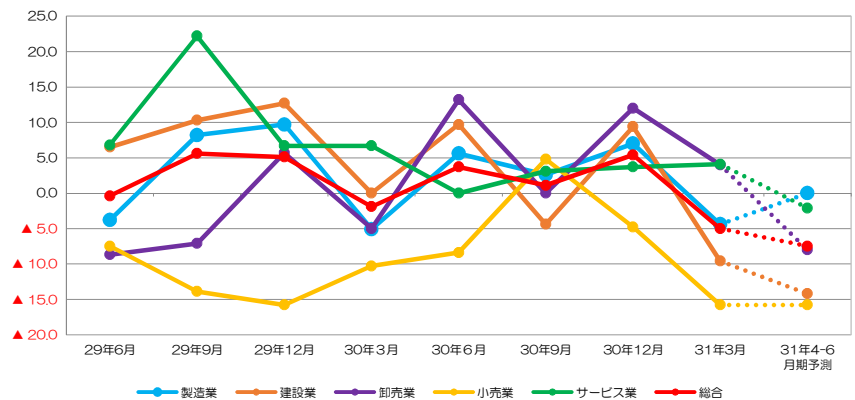
### 今 期

マイナス転換となっている。

### 次期見通し

マイナス幅が拡大する見通しとなっている。

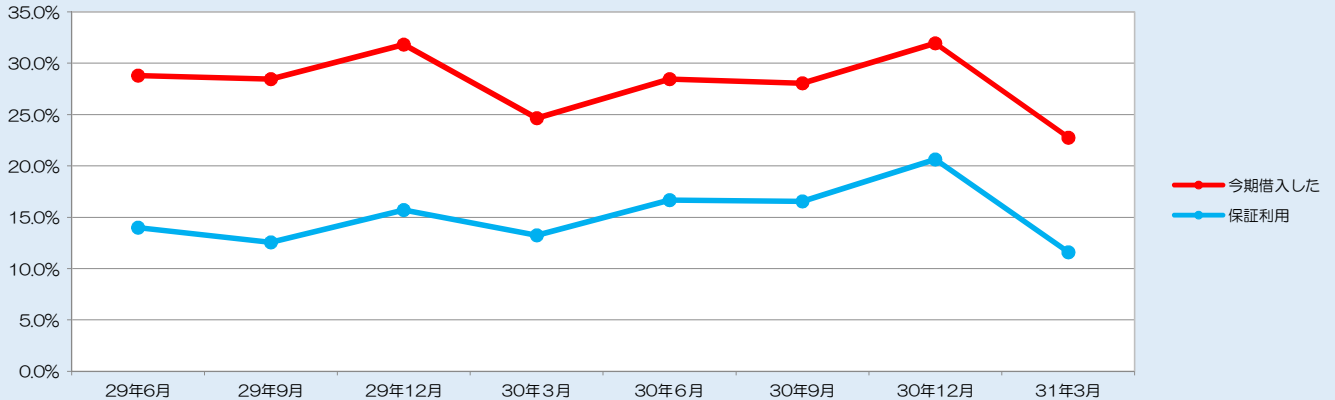
DI. 資金の借入難易感D.I.の動き



調査時点 (各月中旬)	29年6月	29年9月	29年12月	30年3月	30年6月	30年9月	30年12月	31年3月	31年4-6 月期予測
製 造 業	▲3.8	8.2	9.7	▲5.1	5.6	2.6	7.0	▲4.4	0.0
建 設 業	6.5	10.3	12.7	0.0	9.7	▲4.4	9.4	▲9.6	▲14.2
卸 売 業	▲8.7	▲7.1	5.7	▲5.0	13.2	0.0	12.0	4.0	▲8.0
小 売 業	▲7.5	▲13.9	▲15.8	▲10.3	▲8.4	4.8	▲4.8	▲15.8	▲15.8
サ ー ビ ス 業	6.8	22.2	6.7	6.7	0.0	3.1	3.7	4.1	▲2.1
総 合	▲0.4	5.6	5.1	▲1.9	3.7	1.1	5.4	▲5.0	▲7.5

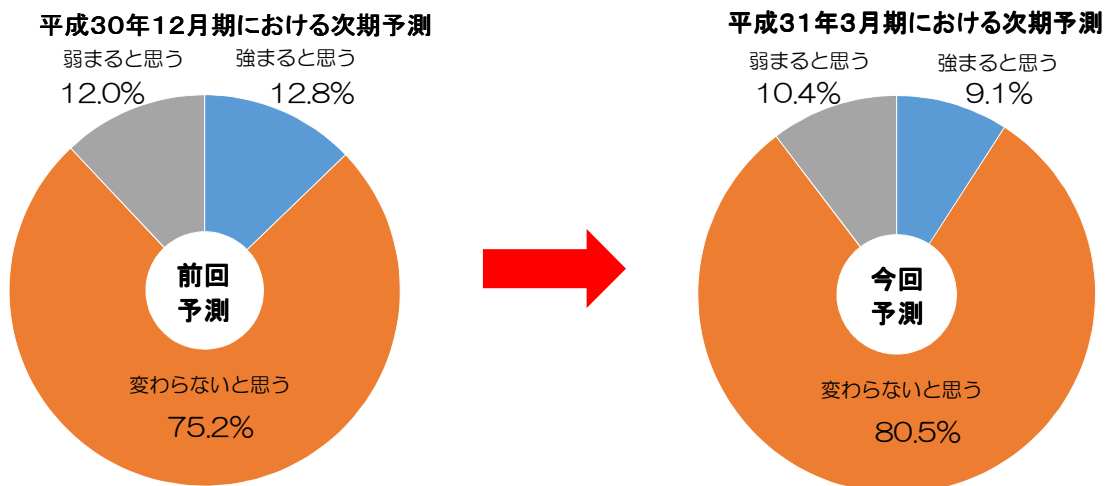
## 今期の借入及び信用保証利用状況

今期の借入及び信用保証利用状況



	29年6月	29年9月	29年12月	30年3月	30年6月	30年9月	30年12月	31年3月
今期借入した	28.8%	28.5%	31.8%	24.7%	28.5%	28.1%	31.9%	22.8%
保証利用	14.0%	12.6%	15.7%	13.2%	16.7%	16.5%	20.6%	11.6%
全額利用	8.4%	10.0%	9.8%	9.1%	10.1%	12.9%	12.9%	8.6%
半分以上	2.8%	0.4%	2.5%	2.3%	3.7%	2.5%	3.9%	0.9%
半分未満	2.8%	2.1%	3.4%	1.8%	2.9%	1.1%	3.9%	2.1%
保証利用なし	14.8%	15.9%	16.1%	11.4%	11.8%	11.5%	11.3%	11.2%

## 信用保証利用に対する金融機関の要請(次期予測)



調査へのご協力ありがとうございました