

2020年2月7日

報道関係各位

広島県信用保証協会
株式会社日本政策金融公庫

第203回 信用保証利用企業動向調査

〔 2019年 10月 ～ 12月期 実績 〕
〔 2020年 1月 ～ 3月期 見通し 〕

この調査は、県内中小企業の景況および金融動向を把握するために、日本政策金融公庫と共同で、広島県信用保証協会を利用されている企業のみなさまのご協力により、アンケートを実施いたしました。

12月中旬に県内1,033企業を対象にアンケートを実施し、226企業より回答をいただいております。

概 況

生産・売上げ

プラス推移からマイナス転換

採算

悪化度合い強まる

資金繰り

悪化度合い横ばい

資金の借入難易感

悪化度合い横ばい

がんばる企業の味方じゃけん！ ～あなたの「元気」強力サポート～



広島県信用保証協会
HIROSHIMA GUARANTEE

＜お問い合わせ先＞

総務企画部 経営企画課（担当：平西・央戸）
〒730-8691 広島市中区上幟町3番27号
TEL (082) 222-8403
FAX (082) 222-5375

第203回 信用保証利用企業動向調査 (2019年10~12月期)

この調査は、広島県信用保証協会をご利用いただいている中小企業者・小規模事業者のみなさまの景況及び金融動向を把握するために、日本政策金融公庫と共同で、四半期ごとに実施しております。

《今回の調査》

【実施時期】	2019年12月中旬
【対象企業】	1,033企業
【有効回答数】	226企業（回答率21.9%）
【調査方法】	封書によるアンケート調査

景気動向指数D.I. (Diffusion Index) とは…

D.I.とは、景気の現状と先行きを予測する動向指数で、「増加（または好転・容易）」と回答した企業割合から、「減少（または悪化・困難）」と回答した企業割合を差し引いた数値から、季節的な変動要因（季節調整値）を控除した数値のことです。

概況

生産・売上げ

D.I.: 今期 ▲10.9 次期 11.4

プラス推移からマイナス転換

採算

D.I.: 今期 ▲12.9 次期 4.0

悪化度合い強まる

資金繰り

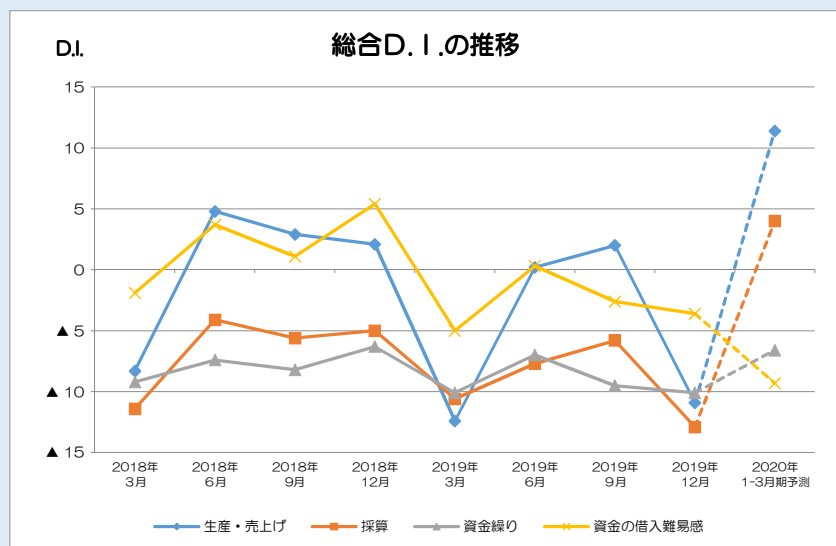
D.I.: 今期 ▲10.1 次期 ▲6.6

悪化度合い横ばい

資金の借入難易感

D.I.: 今期 ▲3.6 次期 ▲9.3

悪化度合い横ばい



＜お問い合わせ先＞

広島県信用保証協会 総務企画部 経営企画課 平西・宍戸
電話082(222)8403

生産・売上げ

プラス推移からマイナス転換

	今 期	次期見通し
製 造 業	21.9pt 悪化 ↓	38.8pt 好転 ↑
建 設 業	0.7pt 好転 ↑	2.7pt 悪化 ↓
卸 売 業	18.4pt 悪化 ↓	43.0pt 好転 ↑
小 売 業	19.1pt 悪化 ↓	29.6pt 好転 ↑
サ ー ビ ス 業	8.5pt 悪化 ↓	14.9pt 好転 ↑
総 合	12.9pt 悪化 ↓	22.3pt 好転 ↑

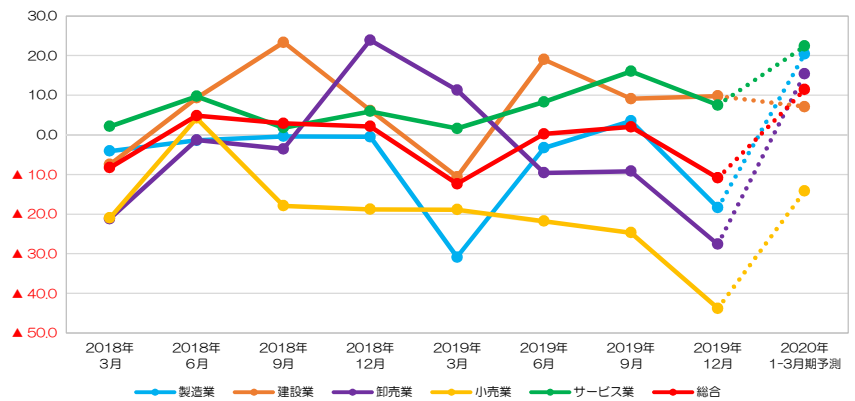
今 期

マイナス転換となっている。

次期見通し

プラス転換する見通しとなっている。

DI. 生産・売上げD.I.の動き



調査時点 (各月中旬)	2018年 3月	2018年 6月	2018年 9月	2018年 12月	2019年 3月	2019年 6月	2019年 9月	2019年 12月	2020年 1-3月期予測
製 造 業	▲ 4.1	▲ 1.4	▲ 0.4	▲ 0.5	▲ 30.9	▲ 3.3	3.5	▲ 18.4	20.4
建 設 業	▲ 7.5	9.3	23.3	6.1	▲ 10.6	19.0	9.1	9.8	7.1
卸 売 業	▲ 21.2	▲ 1.3	▲ 3.6	23.9	11.3	▲ 9.6	▲ 9.2	▲ 27.6	15.4
小 売 業	▲ 21.0	4.2	▲ 17.9	▲ 18.8	▲ 18.9	▲ 21.8	▲ 24.7	▲ 43.8	▲ 14.2
サ ー ビ ス 業	2.1	9.7	1.8	5.9	1.6	8.3	16.0	7.5	22.4
総 合	▲ 8.3	4.8	2.9	2.1	▲ 12.4	0.2	2.0	▲ 10.9	11.4

採 算

悪化度合い強まる

	今 期	次期見通し
製 造 業	13.7pt 悪化 ↓	27.9pt 好転 ↑
建 設 業	7.8pt 好転 ↑	7.7pt 悪化 ↓
卸 売 業	15.3pt 悪化 ↓	33.1pt 好転 ↑
小 売 業	1.0pt 好転 ↑	15.6pt 好転 ↑
サ ー ビ ス 業	12.0pt 悪化 ↓	20.6pt 好転 ↑
総 合	7.1pt 悪化 ↓	16.9pt 好転 ↑

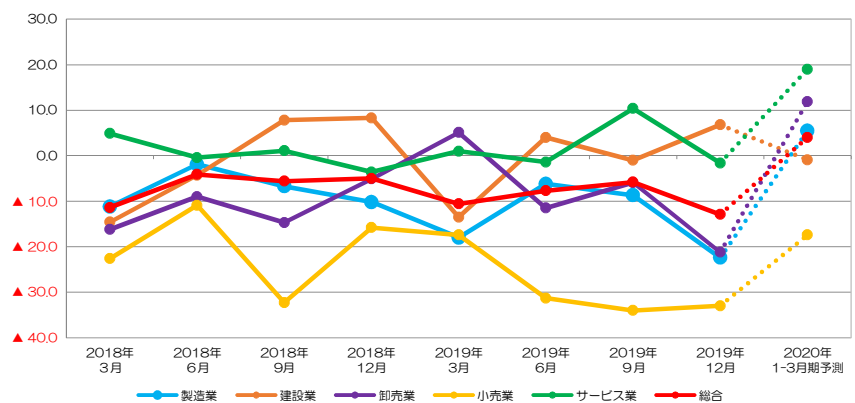
今 期

引き続きマイナスで推移しており、その悪化度合いは前期に比べ強まっている。

次期見通し

プラス転換する見通しとなっている。

DI. 採算D.I.の動き



調査時点 (各月中旬)	2018年 3月	2018年 6月	2018年 9月	2018年 12月	2019年 3月	2019年 6月	2019年 9月	2019年 12月	2020年 1-3月期予測
製 造 業	▲ 11.2	▲ 1.9	▲ 6.7	▲ 10.2	▲ 18.0	▲ 6.2	▲ 8.7	▲ 22.4	5.5
建 設 業	▲ 14.6	▲ 4.3	7.8	8.3	▲ 13.5	4.0	▲ 1.0	6.8	▲ 0.9
卸 売 業	▲ 16.2	▲ 9.0	▲ 14.7	▲ 5.1	5.1	▲ 11.5	▲ 5.9	▲ 21.2	11.9
小 売 業	▲ 22.6	▲ 10.9	▲ 32.3	▲ 15.8	▲ 17.4	▲ 31.3	▲ 34.0	▲ 33.0	▲ 17.4
サ ー ビ ス 業	4.9	▲ 0.4	1.1	▲ 3.6	1.0	▲ 1.4	10.4	▲ 1.6	19.0
総 合	▲ 11.4	▲ 4.1	▲ 5.6	▲ 5.0	▲ 10.6	▲ 7.7	▲ 5.8	▲ 12.9	4.0

資金繰り

悪化度合い横ばい

	今期	次期見通し
製造業	3.8pt 悪化 ↓	10.9pt 好転 ↑
建設業	12.8pt 好転 ↑	13.6pt 悪化 ↓
卸売業	18.3pt 悪化 ↓	19.6pt 好転 ↑
小売業	4.9pt 好転 ↑	6.3pt 好転 ↑
サービス業	4.7pt 悪化 ↓	2.5pt 好転 ↑
総合	0.6pt 悪化 ↓	3.5pt 好転 ↑

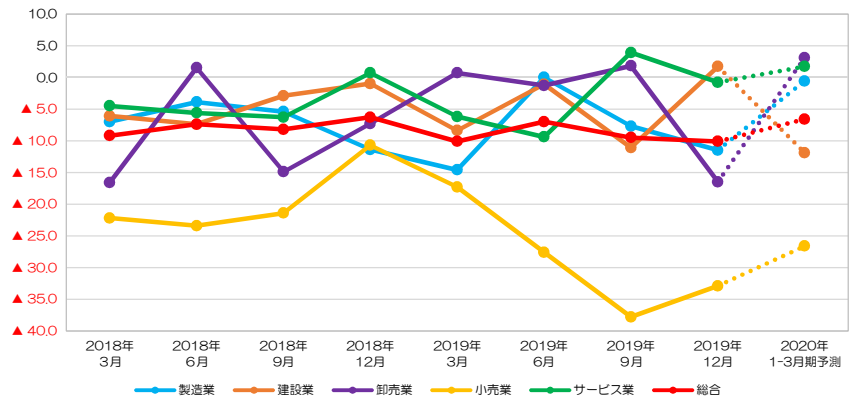
今期

引き続きマイナスで推移しており、その悪化度合いは前期に比べ横ばいとなっている。

次期見通し

マイナス幅が縮小する見通しとなっている。

DI. 資金繰りD.I.の動き



調査時点 (各月中旬)	2018年 3月	2018年 6月	2018年 9月	2018年 12月	2019年 3月	2019年 6月	2019年 9月	2019年 12月	2020年 1-3月期予測
製造業	▲7.0	▲3.9	▲5.4	▲11.4	▲14.6	0.0	▲7.7	▲11.5	▲0.6
建設業	▲6.1	▲7.4	▲2.9	▲1.0	▲8.4	▲1.1	▲11.1	1.7	▲11.9
卸売業	▲16.6	1.5	▲14.9	▲7.3	0.7	▲1.3	1.8	▲16.5	3.1
小売業	▲22.2	▲23.4	▲21.4	▲10.7	▲17.3	▲27.6	▲37.8	▲32.9	▲26.6
サービス業	▲4.5	▲5.6	▲6.3	0.7	▲6.2	▲9.4	3.9	▲0.8	1.7
総合	▲9.2	▲7.4	▲8.2	▲6.3	▲10.1	▲7.0	▲9.5	▲10.1	▲6.6

資金の借入難易感

悪化度合い横ばい

	今期	次期見通し
製造業	1.7pt 好転 ↑	5.0pt 悪化 ↓
建設業	5.8pt 好転 ↑	14.0pt 悪化 ↓
卸売業	4.0pt 好転 ↑	0.2pt 悪化 ↓
小売業	2.1pt 悪化 ↓	13.5pt 悪化 ↓
サービス業	10.9pt 悪化 ↓	3.8pt 好転 ↑
総合	1.0pt 悪化 ↓	5.7pt 悪化 ↓

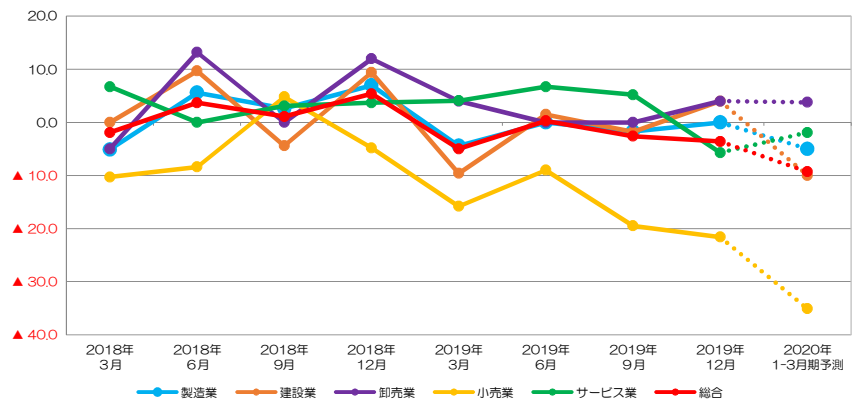
今期

引き続きマイナスで推移しており、その悪化度合いは前期に比べ横ばいとなっている。

次期見通し

マイナス幅が拡大する見通しとなっている。

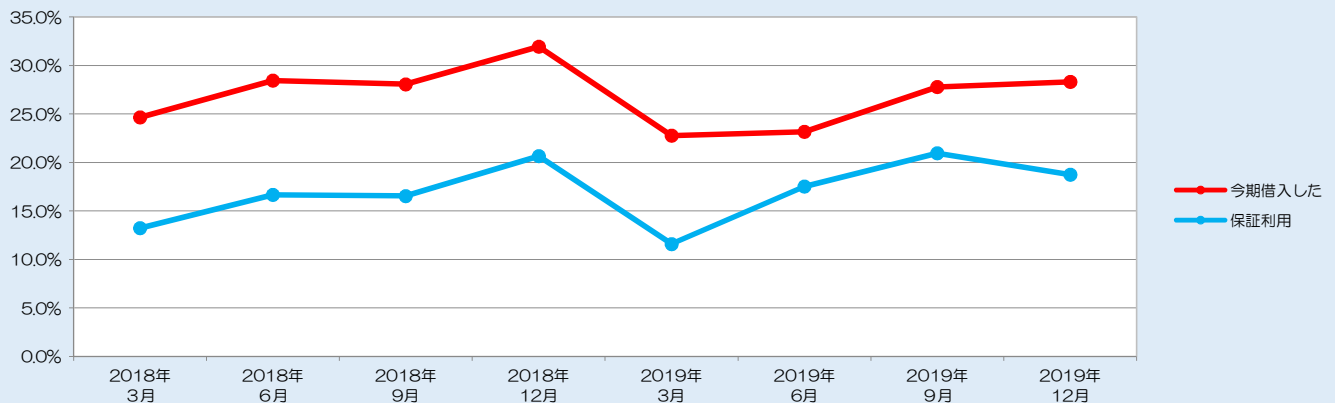
DI. 資金の借入難易感D.I.の動き



調査時点 (各月中旬)	2018年 3月	2018年 6月	2018年 9月	2018年 12月	2019年 3月	2019年 6月	2019年 9月	2019年 12月	2020年 1-3月期予測
製造業	▲5.1	5.6	2.6	7.0	▲4.4	0.0	▲1.7	0.0	▲5.0
建設業	0.0	9.7	▲4.4	9.4	▲9.6	1.5	▲1.8	4.0	▲10.0
卸売業	▲5.0	13.2	0.0	12.0	4.0	0.0	0.0	4.0	3.8
小売業	▲10.3	▲8.4	4.8	▲4.8	▲15.8	▲9.0	▲19.5	▲21.6	▲35.1
サービス業	6.7	0.0	3.1	3.7	4.1	6.7	5.2	▲5.7	▲1.9
総合	▲1.9	3.7	1.1	5.4	▲5.0	0.3	▲2.6	▲3.6	▲9.3

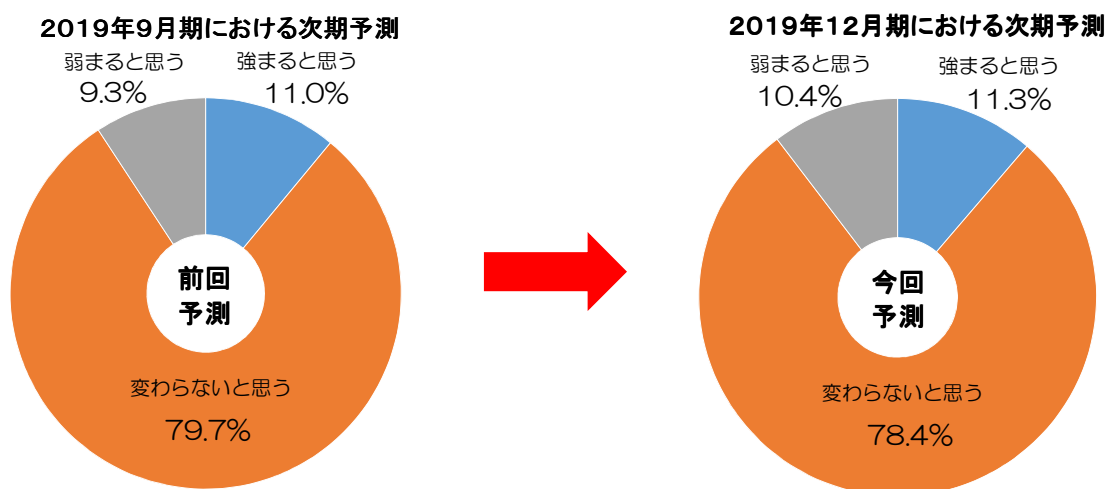
今期の借入及び信用保証利用状況

今期の借入及び信用保証利用状況



	2018年3月	2018年6月	2018年9月	2018年12月	2019年3月	2019年6月	2019年9月	2019年12月
今期借入した	24.7%	28.5%	28.1%	31.9%	22.8%	23.1%	27.8%	28.3%
保証利用	13.2%	16.7%	16.5%	20.6%	11.6%	17.5%	20.9%	18.7%
全額利用	9.1%	10.1%	12.9%	12.9%	8.6%	12.8%	15.8%	12.3%
半分以上	2.3%	3.7%	2.5%	3.9%	0.9%	2.1%	2.1%	3.2%
半分未満	1.8%	2.9%	1.1%	3.9%	2.1%	2.7%	3.0%	3.2%
保証利用なし	11.4%	11.8%	11.5%	11.3%	11.2%	5.6%	6.8%	9.6%

信用保証利用に対する金融機関の要請(次期予測)



調査へのご協力ありがとうございました