

第212回 信用保証利用企業動向調査 (2022年1~3月期)

この調査は、広島県信用保証協会をご利用いただいている中小企業・小規模事業者の皆さまの景況及び金融動向を把握するために、日本政策金融公庫と共同で、四半期ごとに実施しております。

《今回の調査》

- 【実施時期】 2022年 3月中旬
- 【対象企業】 1,095企業
- 【有効回答数】 297企業（回答率 27.1%）
- 【調査方法】 封書によるアンケート調査

景気動向指数D.I. (Diffusion Index) とは…

D.I.とは、景気の現状と先行きを予測する動向指数で、「増加（または好転・容易）」と回答した企業割合から、「減少（または悪化・困難）」と回答した企業割合を差し引いた数値から、季節的な変動要因（季節調整値）を控除した数値のことです。

概況

生産・売上げ

D.I.: 今期 ▲27.2 次期 ▲5.8

減少度合い強まる

採算

D.I.: 今期 ▲33.2 次期 ▲14.0

悪化度合い強まる

資金繰り

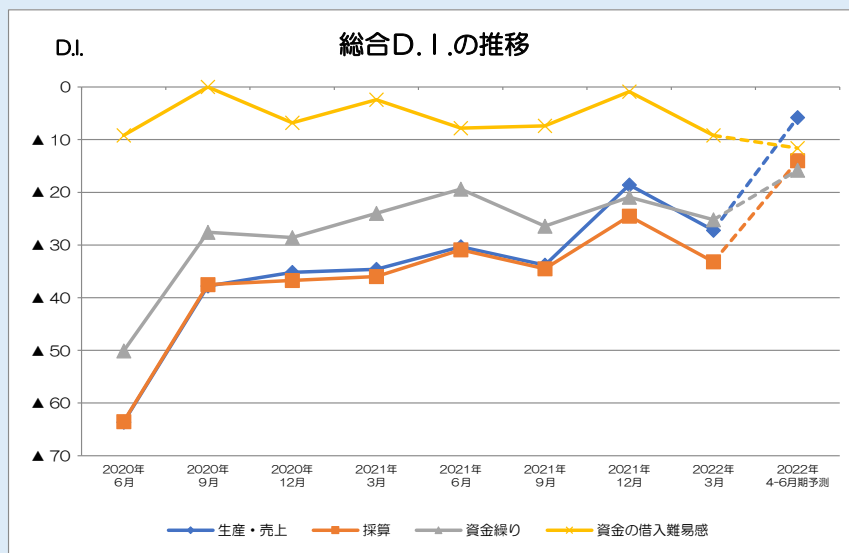
D.I.: 今期 ▲25.2 次期 ▲15.8

悪化度合いやや強まる

資金の借入難易感

D.I.: 今期 ▲9.2 次期 ▲11.6

悪化度合い強まる



＜お問い合わせ先＞

広島県信用保証協会 総務企画部 経営企画課 林
電話082(222)8403

生産・売上げ

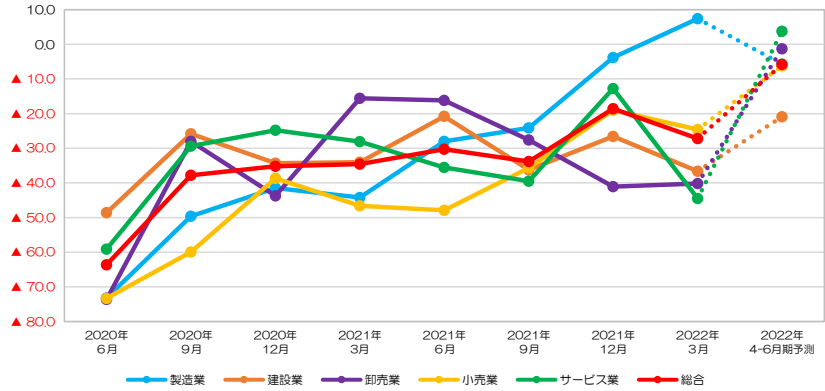
減少度合い強まる

	今期	次期見通し
製造業	11.2pt 好転 ↑	13.1pt 悪化 ↓
建設業	10.0pt 悪化 ↓	15.7pt 好転 ↑
卸売業	0.9pt 好転 ↑	38.9pt 好転 ↑
小売業	5.6pt 悪化 ↓	18.4pt 好転 ↑
サービス業	31.7pt 悪化 ↓	48.3pt 好転 ↑
総合	8.6pt 悪化 ↓	21.4pt 好転 ↑

今期
引き続きマイナスで推移しており、その減少度合いは前期に比べ強まっている。

次期見通し
マイナス幅が縮小する見通しとなっている。

D.I. 生産・売上げD.I.の動き



調査時点 (各月中旬)	2020年 6月	2020年 9月	2020年 12月	2021年 3月	2021年 6月	2021年 9月	2021年 12月	2022年 3月	2022年 4-6月期予測
製造業	▲ 73.2	▲ 49.6	▲ 41.5	▲ 44.2	▲ 28.0	▲ 24.1	▲ 3.8	7.4	▲ 5.7
建設業	▲ 48.6	▲ 25.8	▲ 34.3	▲ 34.0	▲ 20.8	▲ 36.2	▲ 26.6	▲ 36.6	▲ 20.9
卸売業	▲ 73.6	▲ 28.0	▲ 43.7	▲ 15.6	▲ 16.2	▲ 27.6	▲ 41.1	▲ 40.2	▲ 1.3
小売業	▲ 73.3	▲ 59.9	▲ 38.7	▲ 46.6	▲ 47.9	▲ 35.7	▲ 19.0	▲ 24.6	▲ 6.2
サービス業	▲ 59.1	▲ 29.4	▲ 24.8	▲ 28.1	▲ 35.5	▲ 39.5	▲ 12.8	▲ 44.5	3.8
総合	▲ 63.6	▲ 37.8	▲ 35.2	▲ 34.6	▲ 30.3	▲ 33.8	▲ 18.6	▲ 27.2	▲ 5.8

採算

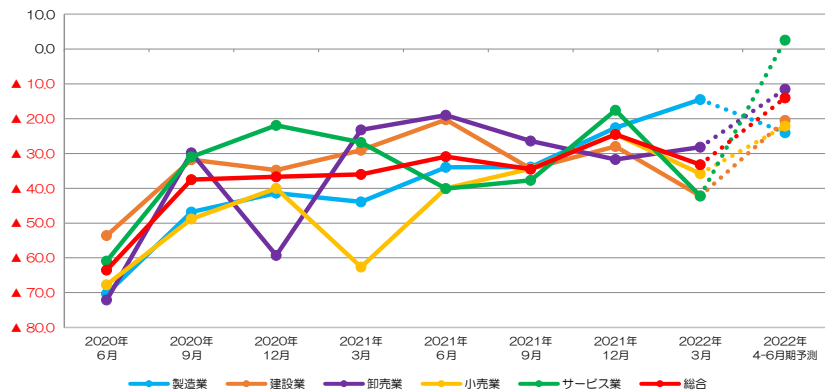
悪化度合い強まる

	今期	次期見通し
製造業	8.1pt 好転 ↑	9.5pt 悪化 ↓
建設業	14.2pt 悪化 ↓	21.7pt 好転 ↑
卸売業	3.5pt 好転 ↑	16.7pt 好転 ↑
小売業	11.3pt 悪化 ↓	13.7pt 好転 ↑
サービス業	24.6pt 悪化 ↓	44.8pt 好転 ↑
総合	8.7pt 悪化 ↓	19.2pt 好転 ↑

今期
引き続きマイナスで推移しており、その悪化度合いは前期に比べ強まっている。

次期見通し
マイナス幅が縮小する見通しとなっている。

D.I. 採算D.I.の動き



調査時点 (各月中旬)	2020年 6月	2020年 9月	2020年 12月	2021年 3月	2021年 6月	2021年 9月	2021年 12月	2022年 3月	2022年 4-6月期予測
製造業	▲ 70.3	▲ 46.8	▲ 41.4	▲ 43.9	▲ 34.0	▲ 33.9	▲ 22.6	▲ 14.5	▲ 24.0
建設業	▲ 53.6	▲ 31.8	▲ 34.8	▲ 29.1	▲ 20.3	▲ 34.4	▲ 28.0	▲ 42.2	▲ 20.5
卸売業	▲ 72.1	▲ 29.8	▲ 59.3	▲ 23.2	▲ 19.0	▲ 26.4	▲ 31.7	▲ 28.2	▲ 11.5
小売業	▲ 67.7	▲ 48.8	▲ 40.0	▲ 62.6	▲ 40.0	▲ 34.4	▲ 24.5	▲ 35.8	▲ 22.1
サービス業	▲ 60.9	▲ 31.0	▲ 21.9	▲ 26.8	▲ 40.1	▲ 37.7	▲ 17.6	▲ 42.2	2.6
総合	▲ 63.5	▲ 37.5	▲ 36.7	▲ 36.0	▲ 30.9	▲ 34.5	▲ 24.5	▲ 33.2	▲ 14.0

資金繰り

悪化度合いやや強まる

	今 期	次期見通し
製 造 業	2.9pt 好転 ↑	5.9pt 悪化 ↓
建 設 業	4.6pt 悪化 ↓	5.5pt 好転 ↑
卸 売 業	4.7pt 悪化 ↓	18.5pt 好転 ↑
小 売 業	16.8pt 悪化 ↓	15.2pt 好転 ↑
サービス業	1.2pt 悪化 ↓	15.7pt 好転 ↑
総 合	4.3pt 悪化 ↓	9.4pt 好転 ↑

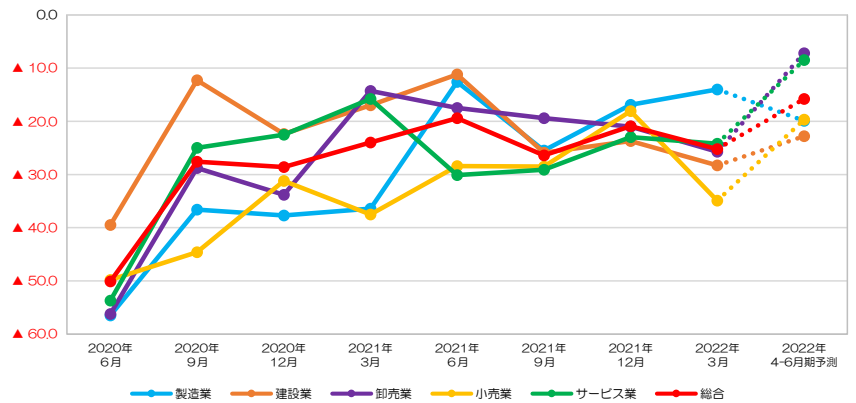
今 期

引き続きマイナスで推移しており、その悪化度合いは前期に比べやや強まっている。

次期見通し

マイナス幅が縮小する見通しとなっている。

D.I. 資金繰りD.I.の動き



調査時点 (各月中旬)	2020年 6月	2020年 9月	2020年 12月	2021年 3月	2021年 6月	2021年 9月	2021年 12月	2022年 3月	2022年 4-6月期予測
製 造 業	▲ 56.5	▲ 36.6	▲ 37.7	▲ 36.4	▲ 12.6	▲ 25.5	▲ 16.9	▲ 14.0	▲ 19.9
建 設 業	▲ 39.5	▲ 12.3	▲ 22.4	▲ 17.0	▲ 11.2	▲ 25.9	▲ 23.7	▲ 28.3	▲ 22.8
卸 売 業	▲ 56.2	▲ 28.8	▲ 33.8	▲ 14.3	▲ 17.5	▲ 19.4	▲ 21.0	▲ 25.7	▲ 7.2
小 売 業	▲ 49.8	▲ 44.6	▲ 31.2	▲ 37.5	▲ 28.4	▲ 28.5	▲ 18.1	▲ 34.9	▲ 19.7
サービス業	▲ 53.7	▲ 25.0	▲ 22.5	▲ 15.8	▲ 30.1	▲ 29.1	▲ 23.0	▲ 24.2	▲ 8.5
総 合	▲ 50.1	▲ 27.6	▲ 28.6	▲ 24.0	▲ 19.4	▲ 26.4	▲ 20.9	▲ 25.2	▲ 15.8

資金の借入難易感

悪化度合い強まる

	今 期	次期見通し
製 造 業	4.7pt 悪化 ↓	6.6pt 悪化 ↓
建 設 業	10.6pt 悪化 ↓	3.9pt 悪化 ↓
卸 売 業	6.0pt 好転 ↑	5.4pt 好転 ↑
小 売 業	10.0pt 悪化 ↓	6.7pt 悪化 ↓
サービス業	13.6pt 悪化 ↓	1.3pt 好転 ↑
総 合	8.3pt 悪化 ↓	2.4pt 悪化 ↓

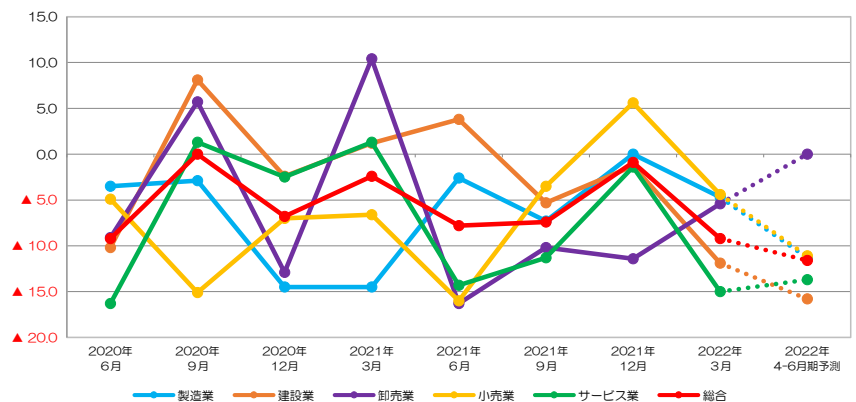
今 期

引き続きマイナスで推移しており、その悪化度合いは前期に比べ強まっている。

次期見通し

マイナス幅が拡大する見通しとなっている。

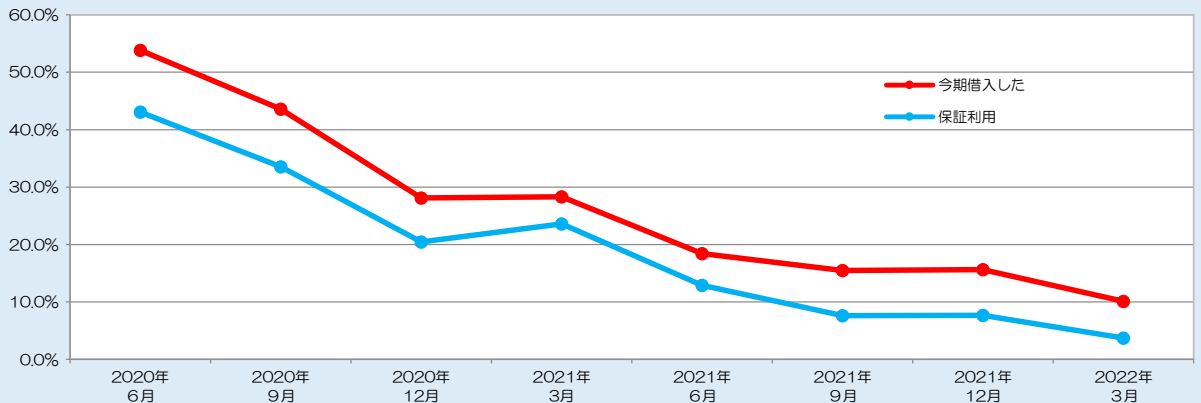
D.I. 資金の借入難易感D.I.の動き



調査時点 (各月中旬)	2020年 6月	2020年 9月	2020年 12月	2021年 3月	2021年 6月	2021年 9月	2021年 12月	2022年 3月	2022年 4-6月期予測
製 造 業	▲ 3.5	▲ 2.9	▲ 14.5	▲ 14.5	▲ 2.6	▲ 7.3	0.0	▲ 4.7	▲ 11.3
建 設 業	▲ 10.2	8.1	▲ 2.4	1.2	3.8	▲ 5.3	▲ 1.3	▲ 11.9	▲ 15.8
卸 売 業	▲ 9.1	5.7	▲ 12.9	10.4	▲ 16.3	▲ 10.2	▲ 11.4	▲ 5.4	0.0
小 売 業	▲ 4.9	▲ 15.1	▲ 7.0	▲ 6.6	▲ 16.0	▲ 3.5	5.6	▲ 4.4	▲ 11.1
サービス業	▲ 16.3	1.3	▲ 2.5	1.3	▲ 14.3	▲ 11.3	▲ 1.4	▲ 15.0	▲ 13.7
総 合	▲ 9.2	0.0	▲ 6.8	▲ 2.4	▲ 7.8	▲ 7.4	▲ 0.9	▲ 9.2	▲ 11.6

今期の借入及び信用保証利用状況

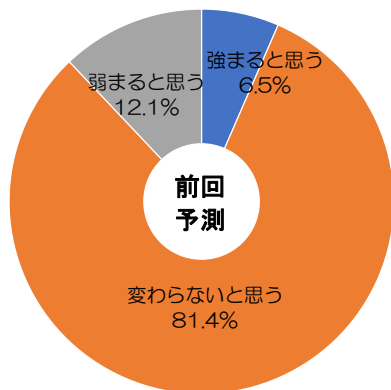
今期の借入及び信用保証利用状況



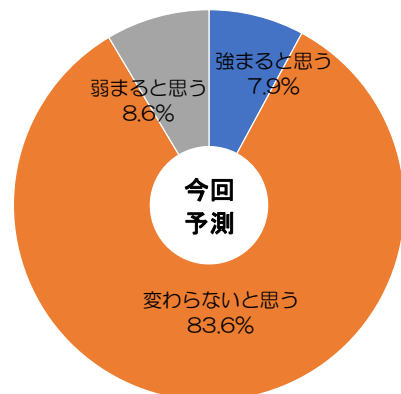
	2020年6月	2020年9月	2020年12月	2021年3月	2021年6月	2021年9月	2021年12月	2022年3月
今期借入した	53.8%	43.6%	28.1%	28.3%	18.4%	15.5%	15.6%	10.1%
保証利用	43.1%	33.5%	20.4%	23.6%	12.9%	7.6%	7.6%	3.7%
全額利用	32.3%	27.4%	15.7%	19.9%	10.6%	5.6%	6.4%	3.4%
半分以上	6.2%	4.9%	3.2%	2.4%	1.0%	0.8%	0.3%	0.0%
半分未満	4.6%	1.2%	1.6%	1.3%	1.3%	1.1%	1.0%	0.3%
保証利用なし	10.8%	10.1%	7.7%	4.7%	5.5%	7.9%	8.0%	6.4%

信用保証利用に対する金融機関の要請(次期予測)

2021年12月期における次期予測



2022年3月期における次期予測



調査へのご協力ありがとうございました