

2017

7

July

信用保証

CONTENTS

●平成29年6月の保証状況 月別保証推移	2
●お知らせコーナー	4
・ぐるり瀬戸内活性化保証（せとうち保証）について		
・平成29年度版 ディスクロージャー誌 「広島県信用保証協会の現況」ができました！		
●統計資料		
1. 事業概況	7
2. 本・支所別保証状況	8
3. 金融機関別保証状況	9
4. 地区別保証状況	11
5. 業種別保証状況	12
6. 制度別保証状況	14
7. 金額別保証承諾状況	15
8. 期間別保証承諾状況	15
9. 資金使途別保証承諾状況	15
10. 全国統一保証制度実績	16

6月の保証状況

前年に比べ保証承諾は減少、代位弁済は増加

6月の保証承諾は、1,599件、16,046百万円で、前年同月比で件数81.0%、金額77.5%と、件数、金額ともに前年を下回った。

また、保証債務残高は、68,301件、486,333百万円で、前年同月比で件数92.5%、金額88.2%と、件数、金額ともに前年を下回った。

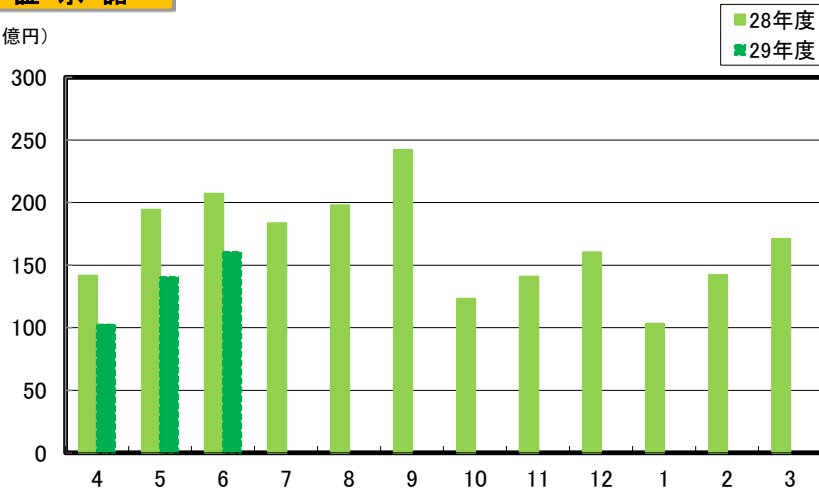
なお、代位弁済は、72件、406百万円となり、前年同月比で件数118.0%、金額150.9%と、件数、金額ともに前年を上回り、特に金額は前年を大幅に上回る結果となった。

(単位：百万円，%)

	当 月 中				当 月 末			
	件 数	金 額	前年比		件 数	金 額	前年比	
			件数	金額			件数	金額
保 証 申 込	1,601	16,025	80.9	77.3	4,213	40,324	80.3	74.2
保 証 承 諾	1,599	16,046	81.0	77.5	4,205	40,308	80.2	74.3
保 証 債 務 残 高	—	—	—	—	68,301	486,333	92.5	88.2
代 位 弁 済	72	406	118.0	150.9	218	928	122.5	104.9

保証承諾

(億円)

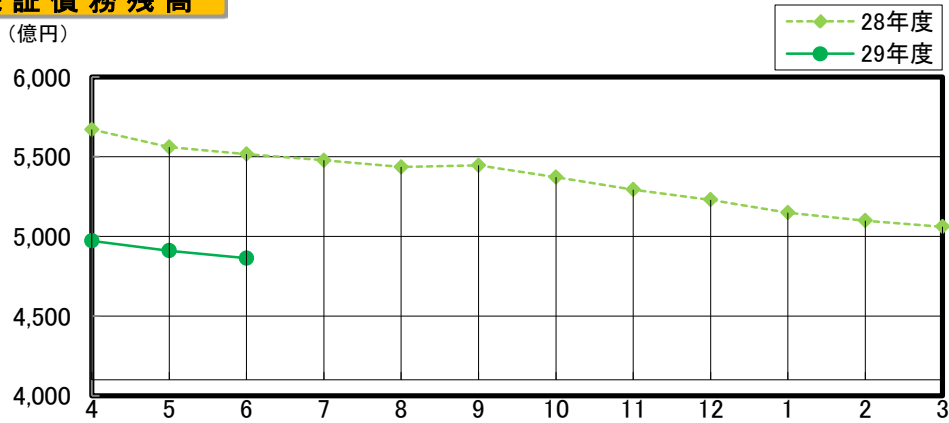


(単位：百万円，%)

月 別	保 証 承 諾					
	28 年 度			29 年 度		
	件数	金 額	前年比	件数	金 額	前年比
4	1,469	14,137	87.8	1,162	10,223	72.3
5	1,796	19,416	76.7	1,444	14,040	72.3
6	1,975	20,704	81.4	1,599	16,046	77.5
7	1,769	18,346	78.9			
8	1,789	19,760	105.8			
9	2,216	24,192	94.9			
上期計	11,014	116,555	86.8			
10	1,375	12,292	64.4			
11	1,478	14,075	55.4			
12	1,645	16,014	58.8			
1	1,148	10,317	59.7			
2	1,525	14,193	66.5			
3	1,784	17,088	70.3			
下期計	8,953	83,977	62.4			
合 計	19,969	200,533	74.6			

保証債務残高

(億円)

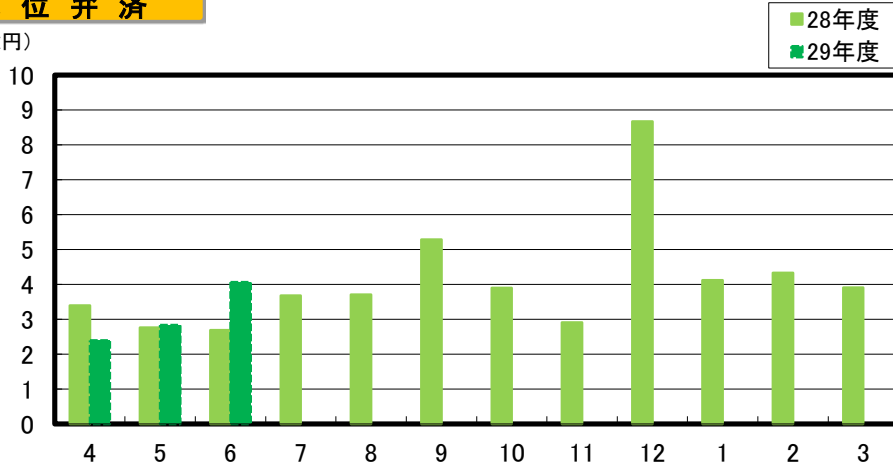


(単位：百万円, %)

月別	保証債務残高					
	28年度			29年度		
	件数	金額	前年比	件数	金額	前年比
4	75,205	567,013	92.7	69,392	497,194	87.7
5	74,385	555,974	92.1	68,802	490,938	88.3
6	73,860	551,662	91.5	68,301	486,333	88.2
7	73,401	547,785	91.4			
8	72,900	543,614	91.4			
9	72,733	544,584	91.6			
10	72,349	537,182	91.1			
11	71,784	529,351	90.5			
12	71,161	522,963	89.3			
1	70,731	514,866	88.5			
2	70,351	509,869	88.0			
3	69,832	506,073	87.1			

代位弁済

(億円)

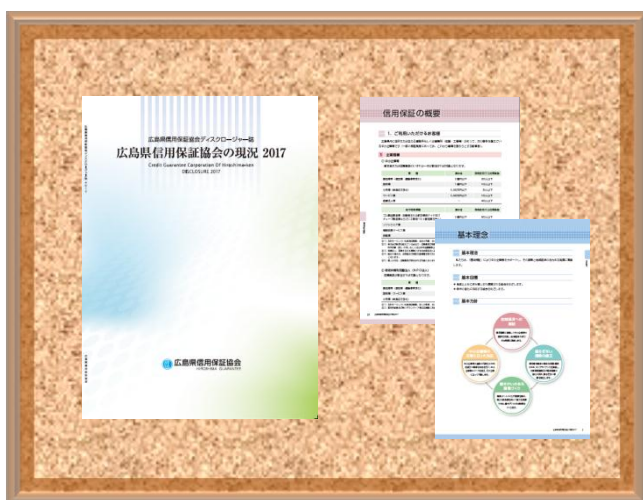


(単位：百万円, %)

月別	代位弁済					
	28年度			29年度		
	件数	金額	前年比	件数	金額	前年比
4	58	339	82.1	68	239	70.5
5	59	276	90.7	78	283	102.4
6	61	269	65.1	72	406	150.9
7	74	368	88.0			
8	77	371	55.1			
9	84	528	349.9			
上期計	413	2,150	90.7			
10	62	390	54.4			
11	57	291	91.2			
12	100	867	110.3			
1	61	411	156.6			
2	77	433	86.3			
3	68	391	132.8			
下期計	425	2,783	96.6			
合計	838	4,934	93.9			

お知らせコーナー

平成29年度版 ディスクロージャー誌 「広島県信用保証協会の現況」ができました！



掲載内容

- ✓ ごあいさつ
- ✓ 広島県信用保証協会の概要
- ✓ 基本理念
- ✓ 中期事業計画（H27～H29）
- ✓ 平成29年度経営計画
- ✓ コンプライアンス
- ✓ 個人情報保護宣言
- ✓ 平成28年度事業概況
- ✓ 当協会の取組
- ✓ 広報活動
- ✓ 信用補完制度
- ✓ 信用保証の概要
- ✓ 平成28年度決算
- ✓ 信用保証の動向
- ✓ 役員名簿・組織機構図
- ✓ 事務所のご案内

本年度も、当協会の経営方針や業務内容などについて分かり易くまとめた、ディスクロージャー誌「広島県信用保証協会の現況」を作成いたしました。

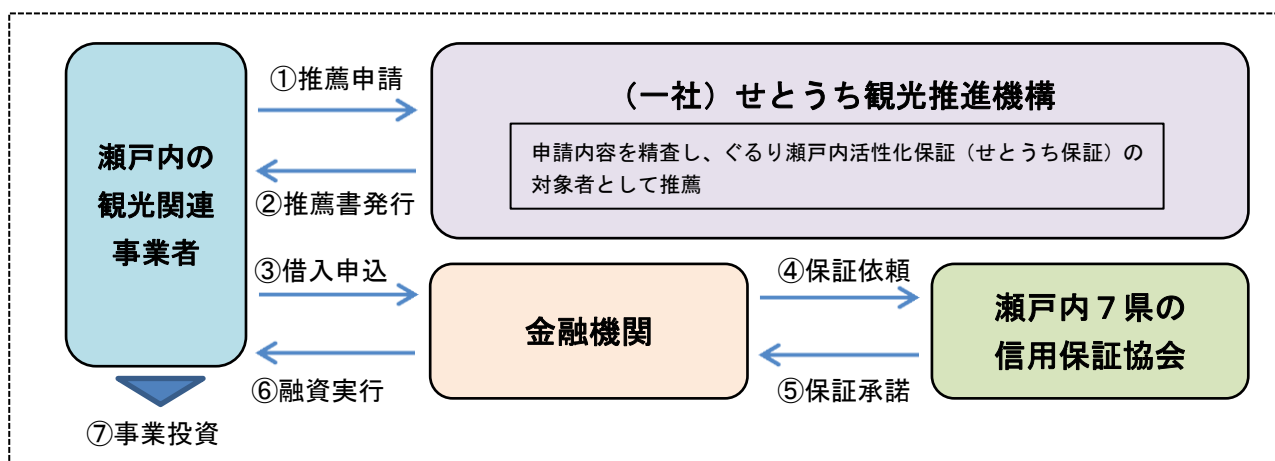
本誌を通じて、より多くの皆様に信用保証制度や当協会の取組についてご理解を深めていただければ幸いです。

こちらのディスクロージャー誌は、当協会本・支所窓口にて配布しております。

瀬戸内7県の信用保証協会が共同の保証制度により観光関連事業を支援

ぐるり瀬戸内活性化保証(せとうち保証)について

- 瀬戸内7県の信用保証協会（広島、兵庫、岡山、山口、香川、徳島、愛媛）は、せとうちDMO※の取組に協調し、平成29年5月1日付で「ぐるり瀬戸内活性化保証（せとうち保証）」の取扱いを開始しました。**複数の信用保証協会によるDMOに係る共同の保証制度**の創設は、**全国初**となります。
- 対象資金は「瀬戸内観光事業の活性化に資する資金」であり、本保証により、瀬戸内の多彩な観光資源の魅力が更に高まり、より多くの観光客が瀬戸内各地を「ぐるり」と周遊していただくことで、瀬戸内エリアの更なる活性化を図ります。
- 対象者は、一般社団法人せとうち観光推進機構の推薦を受けた観光関連事業者です。
- 瀬戸内7県の信用保証協会は、本保証を通じて、瀬戸内の観光関連事業をより一層支援し、瀬戸内エリアの更なる活性化を図り、地方創生に貢献してまいります。
- 本保証制度に関するスキーム図は、以下のとおりです。



※ せとうちDMOは、一般社団法人せとうち観光推進機構と株式会社瀬戸内ブランドコーポレーションを中心に構成されており、瀬戸内ブランドの確立と瀬戸内地域の価値の最大化を図るため、瀬戸内が有する様々な観光資源を最大限活用し、様々な関係者とともに、持続可能な観光地経営に取り組んでいます。

ぐるり瀬戸内活性化保証（せとうち保証）の概要

※詳細は、各県の信用保証協会にお問い合わせ願います。

対象となる方	(一社)せとうち観光推進機構による推薦を受けた中小企業者 ※せとうちDMOが運営するメンバーシップ制度の会員に限る。
対象資金	事業資金（瀬戸内観光事業の活性化に資する資金に限る。）
保証限度額	5,000万円 ※一般の普通保険（2億円（組合4億円））及び無担保保険（8,000万円）の範囲内とする。
保証期間	10年以内（うち据置期間1年以内）
返済方法	元金均等分割返済又は一括返済（一括返済は、保証期間1年以内の場合に限る。）
貸付利率	金融機関所定利率
連帯保証人	原則として、法人の代表者を除き不要
担保	必要に応じて徴求
保証料率	広島県信用保証協会では、所定の保証料率より10%の割引を実施しています。

統計資料

〈平成29年6月分〉

1. 事業概況

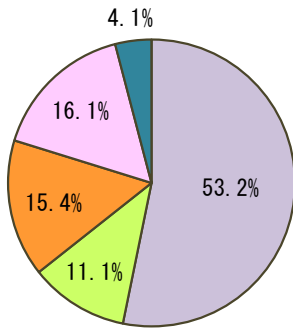
(単位：百万円, %)

当月中			項 目	当月末				
件数	金 額	前年比		件数	金 額	前年比		
—	—	—	保証 申込	期首繰越 A	2	60	—	
1,601	16,025	77.3		本年度中 B	4,213	40,324	74.2	
0	0	—	拒 絶 C		0	0	—	
4	11	31.8	申 込 取 消 D		6	23	68.2	
—	7	—	査 定 減 額 E		—	7	—	
—	—	—	調 査 中 F		4	47	59.0	
—	—	—	保証 承諾	期首繰越 G	70,432	511,644	—	
1,599	16,046	77.5		本年度中 H	4,205	40,308	74.3	
11	79	206.6	保 証 後 取 消 I		20	221	99.7	
2,039	19,997	77.8	償 還 J		5,528	58,302	71.5	
72	405	151.1	代 位 弁 済 K		218	925	104.9	
—	—	—	貸付報告未着 L		570	6,171	83.2	
—	—	—	保証債務残高 M		68,301	486,333	88.2	
—	—	—	代位 弁済	期首繰越 N	923	1,738	—	
72	405	151.1		本 年 中	元 金	218	925	104.9
—	1	80.8			利 息	—	3	119.1
72	406	150.9			計 O	218	928	104.9
6	12	69.6	回 収 P		9	19	19.8	
3	13	—	償 却 Q		3	13	—	
—	—	—	求 償 権 残 高 R		1,129	2,634	101.3	
—	—	—	保 証 現 在 額 S		68,871	492,504	88.1	

$$A+B=C+D+E+F+H \quad G+H=I+J+K+L+M \quad N+O=P+Q+R \quad S=L+M$$

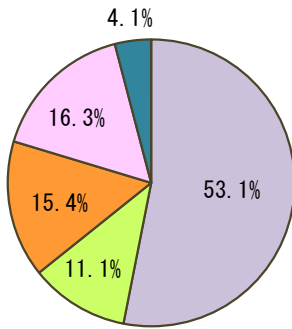
2. 本・支所別保証状況

(単位：百万円，%)



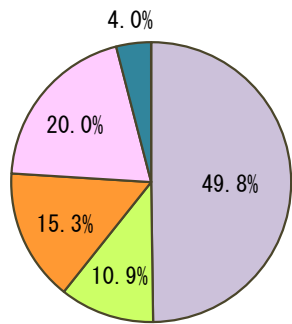
区分	保証申込						
	当月中			当月末			
	件数	金額	前年比	件数	金額	構成比	前年比
本所	848	8,394	79.9	2,207	21,454	53.2	78.0
三原	209	2,031	95.3	537	4,492	11.1	71.3
呉	238	2,482	61.6	586	6,225	15.4	65.4
福山	249	2,406	69.6	708	6,509	16.1	71.6
備北	57	712	117.0	175	1,644	4.1	86.2
計	1,601	16,025	77.3	4,213	40,324	100.0	74.2

(単位：百万円，%)



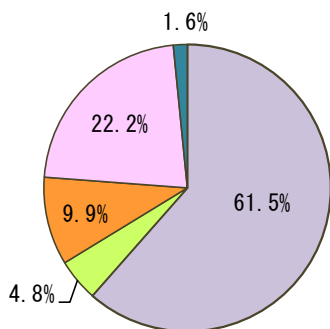
区分	保証承諾						
	当月中			当月末			
	件数	金額	前年比	件数	金額	構成比	前年比
本所	845	8,359	79.6	2,201	21,403	53.1	77.9
三原	209	2,031	96.6	537	4,492	11.1	71.4
呉	237	2,535	62.9	584	6,218	15.4	65.4
福山	251	2,409	69.6	708	6,551	16.3	72.2
備北	57	712	117.0	175	1,644	4.1	86.2
計	1,599	16,046	77.5	4,205	40,308	100.0	74.3

(単位：百万円，%)

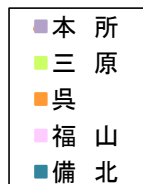


区分	保証債務残高			
	当月末			
	件数	金額	構成比	前年比
本所	35,557	242,090	49.8	88.4
三原	7,483	53,173	10.9	89.1
呉	9,733	74,254	15.3	85.5
福山	12,863	97,240	20.0	88.1
備北	2,665	19,575	4.0	93.6
計	68,301	486,333	100.0	88.2

(単位：百万円，%)



区分	代位弁済						
	当月中			当月末			
	件数	金額	前年比	件数	金額	構成比	前年比
本所	53	330	242.5	115	571	61.5	113.8
三原	1	6	10.0	16	44	4.8	31.4
呉	3	5	15.1	34	92	9.9	112.7
福山	12	61	156.7	45	206	22.2	139.7
備北	3	4	—	8	15	1.6	116.1
計	72	406	150.9	218	928	100.0	104.9



3. 金融機関別保証状況

(単位：百万円，%)

金融機関名	保証承諾						保証債務残高				代位弁済					
	当月中			当月末			当月末				当月中			当月末		
	件数	金額	前年比	件数	金額	前年比	件数	金額	構成比	前年比	件数	金額	前年比	件数	金額	前年比
広島銀行	389	3,640	93.9	1,045	9,478	90.7	19,561	152,931	31.4	83.6	7	17	26.8	39	98	29.4
鳥取銀行	0	0	—	0	0	—	3	5	0.0	75.4	0	0	—	0	0	—
山陰合同銀行	1	20	400.0	3	40	400.0	33	193	0.0	91.5	0	0	—	0	0	—
中国銀行	55	571	72.2	164	1,937	101.4	3,413	26,999	5.6	83.0	4	32	151.0	13	77	100.5
山口銀行	5	93	37.7	20	209	34.0	620	6,093	1.3	76.9	0	0	—	0	0	—
百十四銀行	4	16	38.8	8	73	66.5	142	1,017	0.2	92.8	0	0	—	0	0	—
伊予銀行	3	38	375.0	4	78	81.5	182	1,454	0.3	74.9	0	0	—	0	0	—
四国銀行	1	2	—	1	2	—	42	267	0.1	92.4	0	0	—	0	0	—
福岡銀行	0	0	—	0	0	—	2	6	0.0	14.2	0	0	—	0	0	—
親和銀行	0	0	—	0	0	—	0	0	0.0	—	0	0	—	0	0	—
西日本シティ銀行	1	1	—	4	11	110.0	30	126	0.0	71.9	0	0	—	0	0	—
地方銀行計	459	4,381	88.2	1,249	11,827	89.6	24,028	189,093	38.9	83.2	11	50	57.6	52	175	42.8
みずほ銀行	0	0	0.0	1	1	1.3	47	766	0.2	79.9	0	0	—	0	0	—
三菱東京UFJ銀行	1	3	6.8	2	23	35.9	107	1,327	0.3	82.2	0	0	—	0	0	—
三井住友銀行	3	140	777.8	5	250	431.0	181	1,697	0.3	99.4	0	0	0.0	0	0	0.0
りそな銀行	0	0	—	0	0	—	11	304	0.1	133.9	0	0	—	1	9	—
都市銀行計	4	143	140.2	8	274	168.8	346	4,093	0.8	90.9	0	0	0.0	1	9	444.5
三菱UFJ信託銀行	0	0	—	0	0	—	0	0	0.0	—	0	0	—	0	0	—
みずほ信託銀行	0	0	—	0	0	—	0	0	0.0	—	0	0	—	0	0	—
三井住友信託銀行	0	0	—	0	0	—	1	13	0.0	98.0	0	0	—	0	0	—
信託銀行計	0	0	—	0	0	—	1	13	0.0	98.0	0	0	—	0	0	—
もみじ銀行	434	4,210	57.9	1,074	9,712	49.1	16,472	114,680	23.6	84.8	16	56	89.2	59	220	107.4
島根銀行	0	0	—	0	0	—	0	0	0.0	—	0	0	—	0	0	—
トマト銀行	7	98	181.5	9	109	121.1	73	786	0.2	110.2	0	0	—	0	0	—
西京銀行	2	13	—	2	13	325.0	242	1,008	0.2	59.6	0	0	—	0	0	0.0
香川銀行	2	10	69.6	5	24	174.6	72	371	0.1	72.5	0	0	—	0	0	—
愛媛銀行	4	37	43.1	9	119	74.0	258	1,193	0.2	77.3	0	0	—	0	0	—
第二地銀協加盟行計	449	4,367	58.8	1,099	9,977	49.8	17,117	118,038	24.3	84.5	16	56	89.2	59	220	107.3
広島信用金庫	366	4,548	90.9	882	10,282	90.1	12,854	97,437	20.0	99.0	27	85	673.2	48	177	211.4
島根中央信用金庫	0	0	—	0	0	—	0	0	0.0	—	0	0	—	0	0	—
玉島信用金庫	0	0	—	0	0	—	1	3	0.0	83.1	0	0	—	0	0	—
呉信用金庫	86	871	143.5	197	2,095	121.6	2,821	18,081	3.7	93.4	0	0	0.0	4	18	57.9
しまなみ信用金庫	66	314	44.4	191	1,089	61.6	2,756	13,575	2.8	96.6	3	15	41.3	7	17	46.5
広島みどり信用金庫	6	67	126.4	23	187	131.3	329	1,607	0.3	100.2	0	0	—	0	0	—
西中国信用金庫	0	0	—	0	0	—	0	0	0.0	—	0	0	—	0	0	—
信金中央金庫	0	0	—	0	0	—	0	0	0.0	—	0	0	—	0	0	—
信用金庫計	524	5,800	91.1	1,293	13,653	90.7	18,761	130,703	26.9	98.0	30	99	151.9	59	212	140.1
広島市信用組合	61	577	63.3	252	2,543	75.1	4,228	25,721	5.3	90.6	9	26	71.7	30	93	131.3
広島県信用組合	36	279	82.5	96	654	80.8	1,412	7,600	1.6	89.3	4	170	—	10	196	758.2
信用組合広島商銀	2	6	120.0	10	106	784.4	91	259	0.1	158.9	1	3	—	2	5	—
両備信用組合	23	218	90.5	71	505	75.6	942	4,495	0.9	112.5	1	1	9.0	1	1	8.5
備後信用組合	34	121	70.4	106	410	97.0	1,044	3,033	0.6	110.3	0	0	0.0	4	15	951.3
朝銀西信用組合	0	0	—	0	0	—	3	5	0.0	52.8	0	0	—	0	0	—
笠岡信用組合	0	0	—	2	3	—	3	25	0.0	—	0	0	—	0	0	—
信用組合計	156	1,201	72.0	537	4,221	79.6	7,723	41,138	8.5	93.9	15	201	381.4	47	311	269.6

(単位：百万円, %)

金融機関名	保証承諾						保証債務残高				代位弁済					
	当月中			当月末			当月末				当月中			当月末		
	件数	金額	前年比	件数	金額	前年比	件数	金額	構成比	前年比	件数	金額	前年比	件数	金額	前年比
広島市農業協同組合	0	0	—	0	0	—	0	0	0.0	—	0	0	—	0	0	—
佐伯中央農業協同組合	0	0	—	0	0	—	0	0	0.0	—	0	0	—	0	0	—
広島北部農業協同組合	0	0	—	0	0	—	0	0	0.0	—	0	0	—	0	0	—
広島中央農業協同組合	0	0	—	0	0	—	0	0	0.0	—	0	0	—	0	0	—
芸南農業協同組合	0	0	—	0	0	—	0	0	0.0	—	0	0	—	0	0	—
三原農業協同組合	0	0	—	0	0	—	0	0	0.0	—	0	0	—	0	0	—
福山市農業協同組合	0	0	—	0	0	—	0	0	0.0	—	0	0	—	0	0	—
広島県信用農協連	0	0	—	0	0	—	0	0	0.0	—	0	0	—	0	0	—
農業協同組合計	0	0	—	0	0	—	0	0	0.0	—	0	0	—	0	0	—
広島信漁連	0	0	—	0	0	—	0	0	0.0	—	0	0	—	0	0	—
漁業協同組合計	0	0	—	0	0	—	0	0	0.0	—	0	0	—	0	0	—
中国労働金庫	0	0	—	0	0	—	0	0	0.0	—	0	0	—	0	0	—
労働金庫計	0	0	—	0	0	—	0	0	0.0	—	0	0	—	0	0	—
商工組合中央金庫	7	154	92.5	19	356	72.2	324	3,254	0.7	108.2	0	0	—	0	0	—
農林中央金庫	0	0	—	0	0	—	0	0	0.0	—	0	0	—	0	0	—
日本政策金融公庫(国金)	0	0	—	0	0	—	1	0	0.0	70.9	0	0	—	0	0	—
日本政策金融公庫(中小)	0	0	—	0	0	—	0	0	0.0	—	0	0	—	0	0	—
日本政策金融公庫(国際)	0	0	—	0	0	—	0	0	0.0	—	0	0	—	0	0	—
日本政策投資銀行	0	0	—	0	0	—	0	0	0.0	—	0	0	—	0	0	—
政府系金融機関計	7	154	92.5	19	356	72.2	325	3,254	0.7	108.2	0	0	—	0	0	—
損害保険ジャパン日本興亜	0	0	—	0	0	—	0	0	0.0	—	0	0	—	0	0	—
富士火災海上保険	0	0	—	0	0	—	0	0	0.0	—	0	0	—	0	0	—
保険会社計	0	0	—	0	0	—	0	0	0.0	—	0	0	—	0	0	—
新生銀行	0	0	—	0	0	—	0	0	0.0	—	0	0	—	0	0	—
あおぞら銀行	0	0	—	0	0	—	0	0	0.0	—	0	0	—	0	0	—
イオン銀行	0	0	—	0	0	—	0	0	0.0	—	0	0	—	0	0	—
合計	1,599	16,046	77.5	4,205	40,308	74.3	68,301	486,333	100.0	88.2	72	406	150.9	218	928	104.9

4. 地区別保証状況

(単位：百万円, %)

市 郡 名	保 証 承 諾						保 証 債 務 残 高				代 位 弁 済					
	当 月 中			当 月 末			当 月 末				当 月 中			当 月 末		
	件数	金 額	前年比	件数	金 額	前年比	件数	金 額	構成比	前年比	件数	金 額	前年比	件数	金 額	前年比
広 島 市	704	7,209	81.5	1,841	18,352	79.3	30,175	207,120	42.6	88.3	48	308	242.4	100	523	127.5
呉 市	132	1,250	49.2	312	3,042	57.4	5,470	39,748	8.2	80.9	2	3	10.5	28	75	50.2
竹 原 市	16	144	55.5	48	419	61.7	753	4,058	0.8	87.4	0	0	—	8	22	—
三 原 市	47	330	83.7	129	876	56.7	2,270	14,475	3.0	88.8	0	0	0.0	4	15	22.3
尾 道 市	124	1,393	119.7	312	2,887	85.2	3,824	30,121	6.2	88.7	1	6	29.6	4	7	29.3
福 山 市	235	2,309	75.5	651	6,079	74.1	11,604	88,148	18.1	88.3	11	61	157.4	41	183	174.6
府 中 市	13	93	30.0	50	432	59.5	1,032	7,673	1.6	85.2	0	0	—	3	23	53.7
三 次 市	20	219	79.0	72	582	73.4	1,176	8,255	1.7	91.0	0	0	—	0	0	0.0
庄 原 市	21	310	172.6	45	477	75.8	722	4,982	1.0	88.9	0	0	—	0	0	—
大 竹 市	15	101	63.5	31	198	78.1	408	2,659	0.5	92.8	0	0	—	0	0	—
東 広 島 市	93	1,099	93.0	237	2,397	66.4	3,676	30,049	6.2	91.9	1	2	36.4	6	17	206.9
廿 日 市 市	60	397	54.0	131	870	43.8	1,954	12,787	2.6	83.9	0	0	0.0	4	4	59.3
安 芸 高 田 市	16	183	120.7	58	585	120.7	758	6,254	1.3	100.5	3	4	—	8	15	2,156.1
江 田 島 市	12	186	61.5	35	780	128.5	576	4,707	1.0	94.3	0	0	—	0	0	—
(市 部 計)	1,508	15,223	77.8	3,952	37,975	74.0	64,398	461,036	94.8	87.9	66	384	150.5	206	884	106.7
安 芸 郡	52	476	79.9	162	1,374	85.8	2,348	14,359	3.0	90.8	5	22	884.8	10	41	513.3
山 県 郡	14	176	101.6	37	618	125.9	684	5,097	1.0	95.8	0	0	—	1	3	—
豊 田 郡	9	56	56.0	19	98	46.5	230	1,782	0.4	83.6	0	0	—	0	0	—
世 羅 郡	13	108	58.4	28	204	43.4	415	2,639	0.5	102.1	0	0	0.0	0	0	0.0
神 石 郡	3	7	7.2	7	39	26.4	224	1,416	0.3	91.7	0	0	—	0	0	—
(郡 部 計)	91	823	71.9	253	2,333	79.9	3,901	25,293	5.2	92.3	5	22	156.7	11	43	77.8
県 外	0	0	—	0	0	—	2	4	0.0	92.5	1	0	—	1	0	—
計	1,599	16,046	77.5	4,205	40,308	74.3	68,301	486,333	100.0	88.2	72	406	150.9	218	928	104.9

5. 業種別保証状況

(単位：百万円，%)

区 分	保 証 承 諾						保 証 債 務 残 高				代 位 弁 済						
	当 月 中			当 月 末			当 月 末				当 月 中			当 月 末			
	件数	金 額	前年比	件数	金 額	前年比	件数	金 額	構成比	前年比	件数	金 額	前年比	件数	金 額	前年比	
製 造 業	食 料 品 工 業	16	317	90.6	44	860	69.1	1,027	12,921	2.7	83.0	0	0	0.0	3	23	57.6
	織 維 品 工 業	12	128	137.9	32	306	52.4	644	4,569	0.9	89.3	0	0	-	5	31	-
	木 材 ・ 木 製 品 工 業	6	57	113.4	14	185	112.6	232	2,619	0.5	75.7	0	0	-	0	0	-
	家 具 ・ 建 具 工 業	10	70	34.1	15	96	20.7	467	3,841	0.8	83.7	4	20	-	4	20	46.6
	紙 工 業	1	1	1.4	5	20	12.8	154	1,774	0.4	68.7	0	0	0.0	0	0	0.0
	製 版 ・ 製 本 業	1	1	-	3	6	42.0	72	310	0.1	80.1	0	0	-	0	0	-
	化 学 工 業	0	0	0.0	2	4	66.7	68	839	0.2	83.8	0	0	-	0	0	-
	石 油 ・ 石 炭 製 品 工 業	0	0	-	0	0	-	4	64	0.0	84.0	0	0	-	0	0	-
	ゴ ム ・ プ ラ ス チ ッ ク 工 業	5	123	258.3	19	384	71.4	329	4,235	0.9	87.0	0	0	0.0	0	0	0.0
	ゴ ム 製 品 製 造 業	1	1	1.0	7	109	72.4	111	1,551	0.3	78.0	0	0	-	0	0	-
	皮 革 工 業	0	0	0.0	0	0	0.0	15	155	0.0	102.9	0	0	-	0	0	-
	窯 業	6	167	1,517.3	10	314	439.7	209	2,936	0.6	89.9	0	0	-	0	0	-
	機 械 工 業	29	460	41.6	89	1,351	59.3	1,746	18,902	3.9	86.6	0	0	-	7	22	-
	電 気 機 器 工 業	9	93	31.1	23	238	40.3	427	4,017	0.8	86.2	0	0	-	0	0	0.0
	車 両 工 業	6	100	32.8	19	365	40.0	514	7,394	1.5	80.5	1	9	-	2	14	76.8
	船 舶 工 業	13	214	160.9	22	316	76.7	268	3,731	0.8	85.3	1	8	-	1	8	-
	金 属 工 業	36	417	56.1	102	1,215	54.9	1,985	19,248	4.0	84.1	1	6	83.4	2	6	23.3
	ソ フ ト ウ ェ ア 業	16	106	141.5	29	268	68.3	529	3,397	0.7	83.6	0	0	0.0	0	0	0.0
	情 報 処 理 サ ー ビ ス 業	0	0	-	0	0	-	11	211	0.0	89.1	0	0	-	0	0	-
	農 林 漁 業	2	18	-	2	18	900.0	6	44	0.0	73.7	0	0	-	0	0	-
そ の 他 の 工 業	47	249	121.7	106	553	47.1	1,799	8,922	1.8	88.4	1	2	-	2	5	144.1	
小 計	216	2,521	66.2	543	6,606	58.1	10,617	101,679	20.9	84.4	8	45	103.9	26	129	73.1	
鉱 業	0	0	-	0	0	-	0	0	0.0	0.0	0	0	-	0	0	-	
土 石 採 取 業	0	0	-	0	0	0.0	25	362	0.1	84.2	0	0	-	0	0	-	
木 材 伐 出 業	2	20	28.6	5	58	82.1	64	311	0.1	96.4	0	0	0.0	0	0	0.0	
建 設 業	470	4,657	71.7	1,311	11,847	78.2	17,496	111,447	22.9	91.0	18	64	234.1	52	187	191.8	
卸 売 業	145	2,472	84.0	360	5,356	74.3	6,490	63,706	13.1	84.9	11	39	112.7	29	90	49.8	
小 売 業 (飲 食 店 を 除 く)	230	2,068	91.0	664	5,775	87.6	10,385	68,657	14.1	91.5	7	12	13.9	41	163	61.3	
飲 食 店	110	653	123.1	283	1,667	124.1	4,555	17,562	3.6	93.9	8	16	573.5	25	49	164.5	
不 動 産 業	39	247	90.1	104	833	89.5	2,231	13,529	2.8	82.1	1	2	-	3	4	205.6	
運 送 業	53	759	59.8	135	1,777	62.8	3,020	30,060	6.2	87.5	0	0	0.0	2	4	24.1	
貨 物 運 送 取 扱 事 業 (鉄 道 ・ 軌 道 に 限 る)	0	0	-	0	0	-	7	25	0.0	46.9	0	0	-	0	0	-	
倉 庫 業	倉 庫 業	0	0	-	1	44	-	30	194	0.0	77.1	0	0	-	0	0	-
	物 品 預 り ・ 駐 車 場 業	0	0	-	1	2	5.0	84	623	0.1	89.9	0	0	0.0	0	0	0.0
小 計	0	0	-	2	46	115.0	114	818	0.2	86.5	0	0	0.0	0	0	0.0	
電 気 ・ ガ ス ・ 熱 供 給 ・ 水 道 業	0	0	0.0	2	15	16.6	61	416	0.1	85.3	0	0	-	0	0	-	
印 刷 業	6	33	49.4	17	125	27.9	455	4,256	0.9	84.0	0	0	-	0	0	-	
出 版 業	1	2	10.0	2	7	43.3	53	438	0.1	76.7	0	0	-	0	0	-	

(単位：百万円, %)

区 分	保 証 承 諾						保 証 債 務 残 高				代 位 弁 済						
	当 月 中			当 月 末			当 月 末				当 月 中			当 月 末			
	件数	金 額	前年比	件数	金 額	前年比	件数	金 額	構成比	前年比	件数	金 額	前年比	件数	金 額	前年比	
サ ー ビ ス 業	物 品 賃 貸 業	5	46	144.2	10	93	45.1	270	2,317	0.5	81.2	0	0	—	0	0	—
	宿 泊 業	4	30	101.7	10	141	84.6	238	2,093	0.4	95.1	0	0	—	0	0	—
	洗濯・理美容・浴場業	43	138	78.9	121	440	87.4	2,015	6,692	1.4	94.8	2	2	163.7	2	2	4.2
	その他の生活関連サービス業	2	51	107.4	15	163	39.0	345	2,395	0.5	78.1	1	67	—	9	87	—
	旅 行 業	0	0	0.0	2	15	37.5	69	502	0.1	95.7	0	0	—	0	0	—
	映 画 ・ 娯 楽 業	4	64	266.7	12	120	156.6	183	1,525	0.3	95.7	0	0	—	1	4	—
	広 告 業	11	103	158.5	20	167	79.7	375	2,322	0.5	94.4	2	4	10.6	2	4	10.0
	放 送 業	0	0	—	0	0	—	2	30	0.0	61.4	0	0	—	0	0	—
	情報通信サービス業	8	104	163.8	11	114	70.4	258	1,893	0.4	91.5	0	0	—	0	0	—
	運 輸 サ ー ビ ス 業	9	48	266.7	16	115	179.4	148	1,263	0.3	98.5	0	0	—	0	0	—
	職業紹介・労働者派遣業	2	25	18.9	8	155	69.2	179	2,025	0.4	95.3	0	0	—	2	6	—
	その他の事業サービス業	38	293	49.2	104	795	69.6	1,693	9,412	1.9	93.1	1	4	178.4	2	5	38.1
	専 門 サ ー ビ ス 業	48	281	87.5	110	602	104.7	1,711	4,423	0.9	79.9	0	0	0.0	3	16	1,553.3
	技 術 サ ー ビ ス 業	24	91	24.2	62	363	45.8	1,055	5,053	1.0	93.2	0	0	0.0	0	0	0.0
業	医 療 、 福 祉	80	815	158.4	159	1,827	90.7	2,309	19,274	4.0	88.3	4	103	11,748.5	8	106	12,061.9
	廃 棄 物 処 理 業	10	257	101.2	25	430	57.0	584	6,696	1.4	90.2	2	4	—	3	17	1,006.8
	教 育 ・ 学 習 支 援 業	10	131	112.7	34	399	165.5	460	2,183	0.4	95.9	0	0	0.0	0	0	0.0
	その他のサービス業	22	102	71.5	46	206	51.3	593	2,417	0.5	90.1	7	45	—	7	45	—
	小 計	320	2,578	88.4	765	6,142	76.9	12,487	72,513	14.9	90.0	19	229	538.3	39	291	295.5
保 険 媒 介 代 理 業	6	34	91.4	9	42	53.1	211	442	0.1	93.8	0	0	—	0	0	—	
郵 便 業	0	0	—	0	0	—	1	0	0.0	40.0	0	0	—	0	0	—	
通 信 業	通 信 業	0	0	—	0	0	—	0	0	0.0	—	0	0	—	0	0	—
	インターネット附随サービス業	1	2	—	3	13	—	29	111	0.0	48.6	0	0	—	1	9	—
	小 計	1	2	—	3	13	—	29	111	0.0	48.6	0	0	—	1	9	—
合 計	1,599	16,046	77.5	4,205	40,308	74.3	68,301	486,333	100.0	88.2	72	406	150.9	218	928	104.9	

6. 制度別保証状況

(単位：百万円、%)

区 分	保 証 承 諾								保 証 債 務 残 高				
	当 月 中				当 月 末				当 月 末				
	件数	金 額	構成比	前年比	件数	金 額	構成比	前年比	件数	金 額	構成比	前年比	
広島県制度	県小規模(無担保)	124	476	3.0	89.3	347	1,388	3.4	103.2	4,001	10,068	2.1	114.5
	県小規模(小口零細)	1	2	0.0	15.4	8	15	0.0	42.8	309	373	0.1	79.5
	県 経 安	223	1,712	10.7	86.3	590	4,298	10.7	79.0	8,626	39,842	8.2	91.9
	県無担保スピード	32	555	3.5	68.3	97	1,746	4.3	72.9	3,046	23,100	4.7	80.2
	そ の 他	78	848	5.3	116.1	175	1,782	4.4	75.9	3,343	25,523	5.2	91.9
小 計	458	3,593	22.4	88.2	1,217	9,228	22.9	79.8	19,325	98,905	20.3	90.6	
市 町 制 度	広 島 市	257	1,659	10.3	93.7	687	4,325	10.7	94.8	11,921	43,983	9.0	89.2
	呉 市	22	141	0.9	92.9	58	364	0.9	91.6	1,246	4,139	0.9	81.9
	竹 原 市	4	13	0.1	173.3	4	13	0.0	34.7	134	236	0.0	84.0
	三 原 市	13	28	0.2	44.6	31	105	0.3	54.9	459	1,182	0.2	88.3
	尾 道 市	40	208	1.3	116.5	110	511	1.3	98.5	1,125	3,080	0.6	95.8
	福 山 市	12	36	0.2	32.4	35	146	0.4	60.2	1,222	3,151	0.6	78.2
	府 中 市	0	0	0.0	—	3	10	0.0	29.4	40	168	0.0	77.8
	三 次 市	2	10	0.1	142.9	9	41	0.1	195.1	70	236	0.0	126.9
	庄 原 市	0	0	0.0	—	0	0	0.0	—	12	39	0.0	157.5
	大 竹 市	2	5	0.0	35.7	5	31	0.1	73.8	82	211	0.0	89.2
	東 広 島 市	8	36	0.2	52.3	27	120	0.3	61.1	443	1,534	0.3	84.8
	廿 日 市 市	0	0	0.0	0.0	2	9	0.0	18.0	58	270	0.1	106.3
	坂 町	0	0	0.0	—	0	0	0.0	0.0	8	9	0.0	66.8
	府 中 町	0	0	0.0	—	0	0	0.0	—	13	43	0.0	96.6
	海 田 町	2	6	0.0	32.4	7	24	0.1	98.8	87	245	0.1	100.2
	世 羅 町	10	49	0.3	91.6	21	86	0.2	31.8	245	1,162	0.2	103.5
	熊 野 町	3	8	0.0	190.2	7	28	0.1	418.2	49	108	0.0	100.3
小 計	375	2,197	13.7	88.3	1,006	5,814	14.4	88.0	17,214	59,795	12.3	88.6	
制 度 計	833	5,790	36.1	88.2	2,223	15,043	37.3	82.8	36,539	158,700	32.6	89.8	
制 度 外	766	10,255	63.9	72.5	1,982	25,265	62.7	70.0	31,762	327,633	67.4	87.4	
合 計	1,599	16,046	100.0	77.5	4,205	40,308	100.0	74.3	68,301	486,333	100.0	88.2	

7. 金額別保証承諾状況

(単位：百万円，%)

区分	保証承諾					
	当月中			当月末		
	件数	金額	前年比	件数	金額	前年比
100万円以下	255	215	95.2	646	537	86.8
200万円 "	214	385	90.7	559	1,006	91.7
300万円 "	175	503	80.4	484	1,403	83.4
500万円 "	248	1,136	71.4	693	3,187	77.8
1,000万円 "	314	2,689	81.3	855	7,494	83.6
1,500万円 "	77	1,044	54.4	233	3,220	68.9
2,000万円 "	117	2,249	71.4	275	5,300	61.3
3,000万円 "	131	3,637	102.8	283	7,828	77.4
5,000万円 "	36	1,634	66.6	104	4,564	73.4
6,000万円 "	8	459	78.3	19	1,088	81.4
7,000万円 "	7	484	242.0	16	1,109	206.9
8,000万円 "	6	479	55.6	14	1,106	63.9
1億円 "	9	874	56.1	21	2,032	53.7
2億円 "	2	260	96.3	3	434	56.6
2億円超	0	0	-	0	0	-
計	1,599	16,046	77.5	4,205	40,308	74.3
1件当り平均金額	10,035 千円			9,586 千円		

8. 期間別保証承諾状況

(単位：百万円，%)

区分	保証承諾					
	当月中			当月末		
	件数	金額	前年比	件数	金額	前年比
3カ月以内	48	341	55.8	139	1,079	46.9
6カ月 "	160	1,502	63.1	396	3,749	62.5
1力年 "	120	1,548	82.2	349	4,004	73.8
2力年 "	97	740	326.9	268	1,886	307.8
3力年 "	118	335	102.2	278	788	69.3
4力年 "	22	62	65.3	56	157	34.9
5力年 "	364	1,718	56.9	958	4,810	58.4
7力年 "	410	4,655	71.5	1,071	11,292	68.2
10力年 "	250	4,859	87.8	671	11,945	92.2
10力年超	10	286	240.2	19	598	106.2
計	1,599	16,046	77.5	4,205	40,308	74.3
1件当り平均期間	52.5 力月			52.4 力月		

9. 資金用途別保証承諾状況

(単位：百万円，%)

区分	保証承諾					
	当月中			当月末		
	件数	金額	前年比	件数	金額	前年比
運転	1,434	14,727	73.3	3,755	37,010	70.7
設備	79	477	108.5	217	1,288	90.2
運転・設備	86	841	486.6	233	2,009	415.8
計	1,599	16,046	77.5	4,205	40,308	74.3

