

2022

8

August

信用保証

CONTENTS

● 令和4年7月の保証状況 月別保証推移	2
● お知らせコーナー	4
・ 令和4年度版 ディスクロージャー誌の発刊について		
・ 「広島県中小企業支援ネットワーク」第20回ネットワーク 会議の開催について		
・ 外部評価委員会の開催について		
● 統計資料		
1. 事業概況	7
2. 本・支所別保証状況	8
3. 金融機関別保証状況	9
4. 地区別保証状況	11
5. 業種別保証状況	12
6. 制度別保証状況	14
7. 金額別保証承諾状況	15
8. 期間別保証承諾状況	15
9. 資金使途別保証承諾状況	15
10. 全国統一保証制度実績	16

7月の保証状況

前年に比べ保証承諾、代位弁済ともに増加

7月の保証承諾は、1,045件、13,644百万円で、前年同月比で件数124.3%、金額136.1%と、件数、金額ともに前年を上回った。

また、保証債務残高は、80,843件、846,285百万円で、前年同月比で件数98.4%、金額95.9%と、件数、金額ともに前年を下回った。

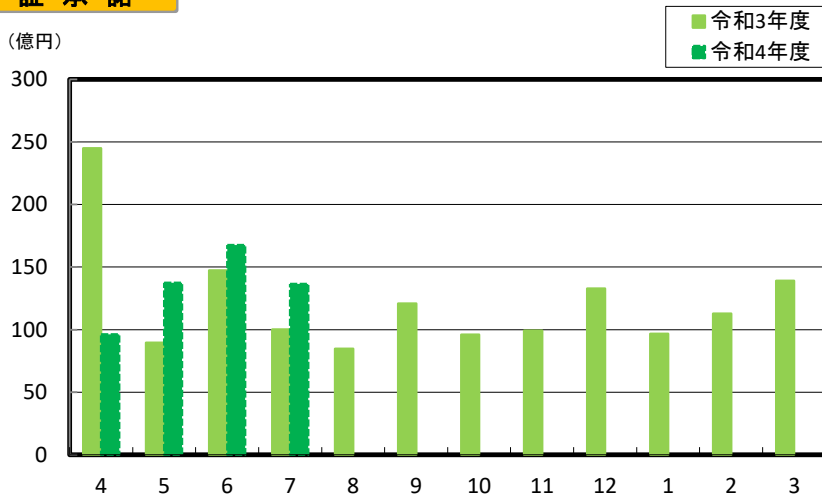
なお、代位弁済は、86件、694百万円となり、前年同月比で件数168.6%、金額227.0%と、件数、金額ともに前年を上回った。

(単位：百万円，%)

	当 月 中				当 月 末			
	件 数	金 額	前年比		件 数	金 額	前年比	
			件数	金額			件数	金額
保証申込	1,044	13,633	124.9	136.8	4,304	53,829	129.0	127.1
保証承諾	1,045	13,644	124.3	136.1	4,298	53,762	101.1	92.4
保証債務残高	—	—	—	—	80,843	846,285	98.4	95.9
代位弁済	86	694	168.6	227.0	325	2,577	216.7	294.0

保証承諾

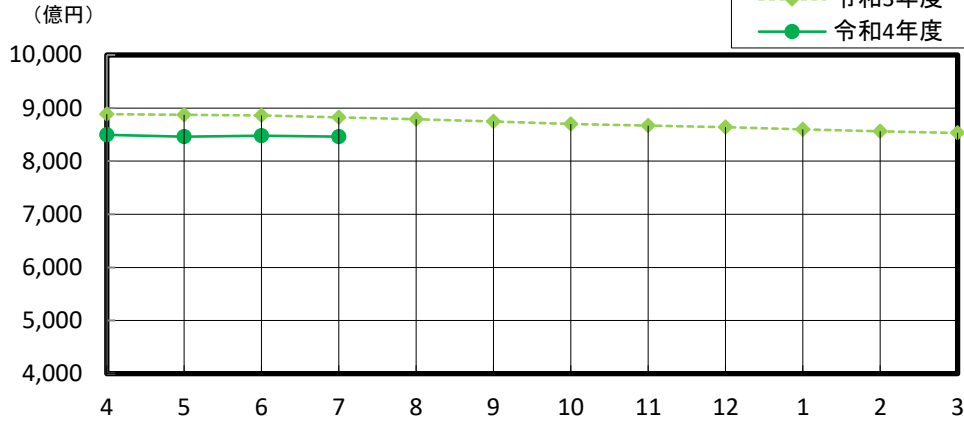
(億円)



(単位：百万円，%)

月 別	保 証 承 諾					
	3 年 度			4 年 度		
	件数	金額	前年比	件数	金額	前年比
4	1,581	24,483	79.3	866	9,626	39.3
5	683	8,964	10.3	1,069	13,735	153.2
6	1,148	14,724	12.6	1,318	16,757	113.8
7	841	10,025	11.4	1,045	13,644	136.1
8	777	8,467	14.9			
9	1,059	12,076	30.9			
上期計	6,089	78,738	18.8			
10	821	9,608	28.8			
11	829	9,933	36.0			
12	1,114	13,288	35.9			
1	765	9,664	61.6			
2	981	11,286	26.8			
3	1,130	13,906	13.7			
下期計	5,640	67,684	26.3			
合 計	11,729	146,422	21.7			

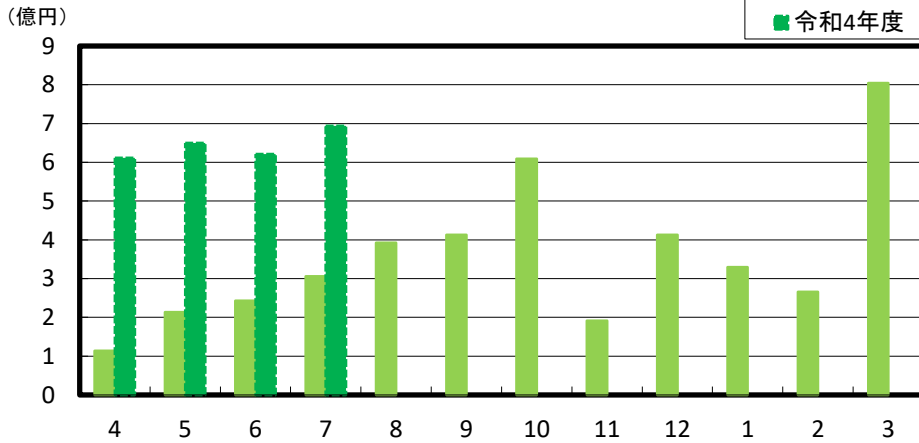
保証債務残高



(単位：百万円, %)

月別	保証債務残高					
	3年度			4年度		
	件数	金額	前年比	件数	金額	前年比
4	82,652	888,596	208.7	80,822	849,642	95.6
5	82,545	887,299	188.7	80,753	846,369	95.4
6	82,387	886,340	157.8	80,887	848,102	95.7
7	82,144	882,683	137.7	80,843	846,285	95.9
8	82,010	878,880	127.5			
9	81,767	874,889	121.5			
10	81,634	870,107	116.6			
11	81,409	866,946	114.0			
12	81,286	864,237	110.6			
1	81,195	859,632	108.6			
2	81,080	856,314	105.8			
3	80,887	853,067	100.5			

代位弁済



(単位：百万円, %)

月別	代位弁済					
	3年度			4年度		
	件数	金額	前年比	件数	金額	前年比
4	26	114	15.1	80	612	536.7
5	35	214	32.4	90	650	304.4
6	38	243	34.9	69	621	255.6
7	51	306	79.7	86	694	227.0
8	54	392	111.0			
9	44	413	117.9			
上期計	248	1,682	52.6			
10	67	609	481.4			
11	44	192	79.3			
12	43	413	188.8			
1	50	329	270.8			
2	53	266	243.9			
3	96	804	341.0			
下期計	353	2,613	248.1			
合計	601	4,294	101.0			

統計資料

<令和04年7月分>

1. 事業概況

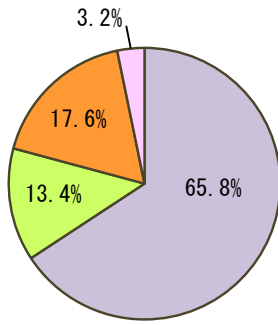
(単位：百万円，%)

当月中			項 目	当月末				
件数	金 額	前年比		件数	金 額	前年比		
—	—	—	保証 申込	期首繰越 A	0	0	—	
1,044	13,633	136.8		本年度中 B	4,304	53,829	127.1	
0	0	—	拒 絶 C		0	0	0.0	
0	0	0.0	申 込 取 消 D		2	38	3.0	
—	0	0.0	査 定 減 額 E		—	0	0.0	
—	—	—	調 査 中 F		4	29	64.4	
—	—	—	保証 承諾	期首繰越 G	81,271	858,084	—	
1,045	13,644	136.1		本年度中 H	4,298	53,762	92.4	
11	209	70.5	保 証 後 取 消 I		41	513	63.4	
1,010	14,642	107.5	償 還 J		3,968	56,976	76.0	
86	692	227.2	代 位 弁 済 K		325	2,568	293.9	
—	—	—	貸付報告未着 L		392	5,503	152.1	
—	—	—	保証債務残高 M		80,843	846,285	95.9	
—	—	—	代 位 弁 済	期首繰越 N	680	1,993	—	
86	692	227.2		本 年 中	元 金	325	2,568	293.9
—	2	163.3			利 息	—	9	339.1
86	694	227.0			計 O	325	2,577	294.0
1	5	45.9	回 収 P		9	75	209.7	
0	0	—	償 却 Q		0	0	—	
—	—	—	求 償 権 残 高 R		996	4,495	233.5	
—	—	—	保 証 現 在 額 S		81,235	851,789	96.1	

$$A+B=C+D+E+F+H \quad G+H=I+J+K+L+M \quad N+O=P+Q+R \quad S=L+M$$

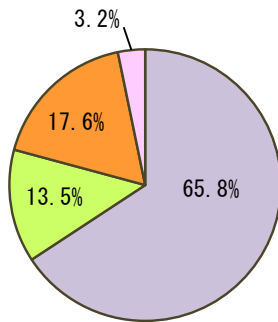
2. 本・支所別保証状況

(単位：百万円，%)



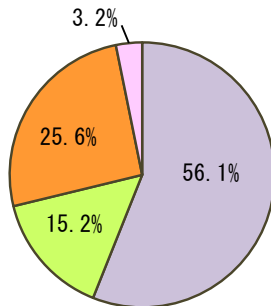
区分	保証申込						
	当月中			当月末			
	件数	金額	前年比	件数	金額	構成比	前年比
本所	677	8,525	140.0	2,789	35,394	65.8	142.5
呉	117	2,027	214.0	519	7,231	13.4	95.4
福山	217	2,425	97.1	874	9,465	17.6	111.8
備北	33	657	151.7	122	1,739	3.2	118.4
計	1,044	13,633	136.8	4,304	53,829	100.0	127.1

(単位：百万円，%)



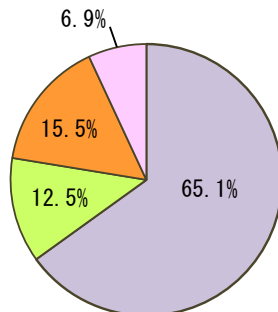
区分	保証承諾						
	当月中			当月末			
	件数	金額	前年比	件数	金額	構成比	前年比
本所	675	8,498	139.7	2,786	35,349	65.8	92.1
呉	117	2,027	201.2	519	7,231	13.5	91.7
福山	219	2,455	98.2	871	9,443	17.6	95.5
備北	34	664	153.3	122	1,739	3.2	85.3
計	1,045	13,644	136.1	4,298	53,762	100.0	92.4

(単位：百万円，%)



区分	保証債務残高			
	当月末			
	件数	金額	構成比	前年比
本所	45,580	474,348	56.1	97.3
呉	12,340	128,229	15.2	93.9
福山	20,422	216,708	25.6	94.2
備北	2,501	27,000	3.2	93.8
計	80,843	846,285	100.0	95.9

(単位：百万円，%)



区分	代位弁済						
	当月中			当月末			
	件数	金額	前年比	件数	金額	構成比	前年比
本所	51	429	188.5	213	1,677	65.1	269.4
呉	19	174	1,069.7	47	323	12.5	1,166.2
福山	15	89	144.8	53	399	15.5	225.0
備北	1	1	-	12	179	6.9	363.9
計	86	694	227.0	325	2,577	100.0	294.0



3. 金融機関別保証状況

(単位：百万円，%)

金融機関名	保証承諾						保証債務残高				代位弁済					
	当月中			当月末			当月末				当月中			当月末		
	件数	金額	前年比	件数	金額	前年比	件数	金額	構成比	前年比	件数	金額	前年比	件数	金額	前年比
広島銀行	130	1,886	97.3	489	6,476	61.2	16,315	176,666	20.9	92.4	19	125	634.3	59	347	213.6
鳥取銀行	1	30	—	1	30	—	7	80	0.0	141.1	0	0	—	0	0	—
山陰合同銀行	0	0	—	1	5	1.2	146	3,420	0.4	92.1	0	0	—	0	0	—
中国銀行	32	504	330.7	120	1,853	140.7	3,514	45,854	5.4	90.9	3	11	—	12	102	364.9
山口銀行	2	33	26.5	9	123	23.5	638	9,864	1.2	90.6	0	0	—	0	0	—
百十四銀行	0	0	0.0	4	52	25.6	215	3,476	0.4	95.4	0	0	—	1	3	—
伊予銀行	3	57	1,140.0	4	62	27.9	294	5,432	0.6	94.9	0	0	—	0	0	0.0
四国銀行	1	23	1,840.0	2	33	1,015.4	87	1,365	0.2	102.7	0	0	—	0	0	—
福岡銀行	0	0	—	0	0	—	0	0	0.0	0.0	0	0	—	0	0	—
十八親和銀行	0	0	—	0	0	—	0	0	0.0	—	0	0	—	0	0	—
西日本シティ銀行	1	10	—	7	44	334.6	130	1,782	0.2	91.8	0	0	—	0	0	—
地方銀行計	170	2,543	114.2	637	8,677	65.3	21,346	247,938	29.3	92.2	22	136	690.5	72	452	217.4
みずほ銀行	0	0	—	0	0	—	14	235	0.0	89.1	0	0	—	0	0	—
三菱UFJ銀行	0	0	—	0	0	0.0	41	705	0.1	82.3	0	0	—	0	0	—
三井住友銀行	0	0	—	0	0	—	70	607	0.1	75.7	0	0	0.0	0	0	0.0
りそな銀行	0	0	—	0	0	—	17	518	0.1	94.9	0	0	—	0	0	—
都市銀行計	0	0	—	0	0	0.0	142	2,065	0.2	83.7	0	0	0.0	0	0	0.0
みずほ信託銀行	0	0	—	0	0	—	0	0	0.0	—	0	0	—	0	0	—
三井住友信託銀行	0	0	—	0	0	—	0	0	0.0	—	0	0	—	0	0	—
信託銀行計	0	0	—	0	0	—	0	0	0.0	—	0	0	—	0	0	—
もみじ銀行	105	1,525	134.5	420	5,637	103.6	12,766	130,886	15.5	90.7	5	30	90.7	39	159	242.5
島根銀行	0	0	—	0	0	—	0	0	0.0	—	0	0	—	0	0	—
トマト銀行	0	0	0.0	5	24	18.0	168	1,921	0.2	94.5	0	0	—	2	18	—
西京銀行	0	0	—	0	0	—	89	1,362	0.2	90.6	0	0	—	0	0	—
香川銀行	1	4	7.7	2	14	23.1	110	1,518	0.2	93.9	0	0	—	0	0	—
愛媛銀行	1	5	4.9	11	159	96.9	240	1,614	0.2	95.3	0	0	0.0	2	10	425.1
第二地銀協加盟行計	107	1,534	117.8	438	5,834	100.6	13,373	137,301	16.2	90.9	5	30	84.3	43	188	275.6
広島信用金庫	321	4,570	124.8	1,302	17,714	92.5	21,340	228,334	27.0	100.3	24	135	108.9	77	572	268.2
島根中央信用金庫	0	0	—	0	0	—	0	0	0.0	—	0	0	—	0	0	—
玉島信用金庫	0	0	—	0	0	—	0	0	0.0	—	0	0	—	0	0	—
呉信用金庫	69	671	231.7	244	2,264	120.8	4,706	42,155	5.0	93.4	5	82	173.2	23	375	565.5
しまなみ信用金庫	29	277	157.2	114	810	153.2	2,830	21,467	2.5	92.6	6	31	160.6	8	38	68.5
広島みどり信用金庫	6	80	416.7	27	249	80.0	476	4,072	0.5	95.2	0	0	—	0	0	0.0
西中国信用金庫	0	0	—	0	0	—	0	0	0.0	—	0	0	—	0	0	—
信金中央金庫	0	0	—	0	0	—	0	0	0.0	—	0	0	—	0	0	—
信用金庫計	425	5,598	135.0	1,687	21,037	96.2	29,352	296,028	35.0	98.6	35	249	130.2	108	984	285.8
広島市信用組合	224	3,209	216.9	1,079	14,968	114.3	9,751	106,067	12.5	104.4	17	198	1,592.3	78	779	768.8
広島県信用組合	42	345	237.6	161	1,189	71.8	2,649	24,159	2.9	96.2	3	31	326.8	15	71	62.4
信用組合広島商銀	7	15	13.7	26	178	57.1	317	3,035	0.4	99.7	2	10	723.7	2	10	723.7
両備信用組合	22	146	71.0	96	801	105.9	1,696	15,379	1.8	98.7	0	0	—	0	0	—
備後信用組合	39	178	58.9	149	877	92.7	1,733	9,619	1.1	101.3	1	3	8.2	6	56	144.4
朝銀西信用組合	0	0	0.0	1	20	21.2	62	1,212	0.1	90.9	1	38	—	1	38	—
笠岡信用組合	7	42	371.7	21	144	256.1	277	2,351	0.3	98.9	0	0	—	0	0	—
信用組合計	341	3,934	174.3	1,533	18,176	107.4	16,485	161,822	19.1	102.1	24	279	476.9	102	953	374.1

(単位：百万円，%)

金融機関名	保証承諾						保証債務残高				代位弁済					
	当月中			当月末			当月末				当月中			当月末		
	件数	金額	前年比	件数	金額	前年比	件数	金額	構成比	前年比	件数	金額	前年比	件数	金額	前年比
広島市農業協同組合	0	0	—	0	0	—	0	0	0.0	—	0	0	—	0	0	—
佐伯中央農業協同組合	0	0	—	0	0	—	0	0	0.0	—	0	0	—	0	0	—
広島北部農業協同組合	0	0	—	0	0	—	2	3	0.0	80.0	0	0	—	0	0	—
広島中央農業協同組合	0	0	—	1	4	—	1	4	0.0	—	0	0	—	0	0	—
芸南農業協同組合	0	0	—	0	0	—	0	0	0.0	—	0	0	—	0	0	—
三原農業協同組合	0	0	—	0	0	—	0	0	0.0	—	0	0	—	0	0	—
福山市農業協同組合	1	2	—	1	2	—	0	0	0.0	—	0	0	—	0	0	—
広島県信用農協連	0	0	—	0	0	—	0	0	0.0	—	0	0	—	0	0	—
農業協同組合計	1	2	—	2	6	—	3	6	0.0	181.3	0	0	—	0	0	—
広島信漁連	0	0	—	0	0	—	0	0	0.0	—	0	0	—	0	0	—
漁業協同組合計	0	0	—	0	0	—	0	0	0.0	—	0	0	—	0	0	—
中国労働金庫	0	0	—	0	0	—	0	0	0.0	—	0	0	—	0	0	—
労働金庫計	0	0	—	0	0	—	0	0	0.0	—	0	0	—	0	0	—
商工組合中央金庫	1	32	34.8	1	32	28.5	142	1,125	0.1	80.0	0	0	—	0	0	—
農林中央金庫	0	0	—	0	0	—	0	0	0.0	—	0	0	—	0	0	—
日本政策金融公庫(国金)	0	0	—	0	0	—	0	0	0.0	—	0	0	—	0	0	—
日本政策金融公庫(中小)	0	0	—	0	0	—	0	0	0.0	—	0	0	—	0	0	—
日本政策金融公庫(国際)	0	0	—	0	0	—	0	0	0.0	—	0	0	—	0	0	—
日本政策投資銀行	0	0	—	0	0	—	0	0	0.0	—	0	0	—	0	0	—
政府系金融機関計	1	32	34.8	1	32	28.5	142	1,125	0.1	80.0	0	0	—	0	0	—
損害保険ジャパン日本興亜	0	0	—	0	0	—	0	0	0.0	—	0	0	—	0	0	—
保険会社計	0	0	—	0	0	—	0	0	0.0	—	0	0	—	0	0	—
新生銀行	0	0	—	0	0	—	0	0	0.0	—	0	0	—	0	0	—
あおぞら銀行	0	0	—	0	0	—	0	0	0.0	—	0	0	—	0	0	—
イオン銀行	0	0	—	0	0	—	0	0	0.0	—	0	0	—	0	0	—
合計	1,045	13,644	136.1	4,298	53,762	92.4	80,843	846,285	100.0	95.9	86	694	227.0	325	2,577	294.0

4. 地区別保証状況

(単位：百万円, %)

市郡名	保証承諾						保証債務残高				代位弁済					
	当月中			当月末			当月末				当月中			当月末		
	件数	金額	前年比	件数	金額	前年比	件数	金額	構成比	前年比	件数	金額	前年比	件数	金額	前年比
広島市	568	7,399	134.8	2,426	31,240	95.3	38,870	409,861	48.4	97.7	39	358	161.7	187	1,463	253.3
中区	138	2,030	136.6	583	8,587	104.2	8,913	106,835	12.6	99.2	3	45	26.4	59	539	195.7
東区	40	360	87.7	200	1,918	87.5	3,342	28,495	3.4	94.2	13	149	786.0	31	302	859.7
南区	77	1,111	166.8	314	4,676	123.3	5,036	56,419	6.7	99.0	1	3	60.9	15	70	1,589.8
西区	91	1,265	115.6	384	4,949	67.2	7,089	81,911	9.7	96.4	4	51	846.5	32	244	241.3
安佐南区	86	874	115.0	352	4,113	108.2	5,617	53,245	6.3	99.2	12	42	378.1	24	105	554.0
安佐北区	60	822	184.4	278	3,443	107.9	3,969	38,026	4.5	97.1	4	54	476.7	19	175	174.4
安芸区	18	286	93.9	91	982	70.0	1,583	14,663	1.7	95.2	0	0	—	1	8	—
佐伯区	58	653	200.6	224	2,571	92.2	3,321	30,268	3.6	96.6	2	14	2,348.5	6	21	48.5
呉市	51	895	269.2	225	3,166	100.1	5,774	59,066	7.0	92.2	6	86	1,890.8	12	96	1,831.8
竹原市	2	15	9.9	16	234	38.2	839	7,674	0.9	94.0	4	42	699.9	4	42	699.9
三原市	9	52	59.1	70	770	133.0	2,071	18,239	2.2	90.7	0	0	0.0	11	91	151.6
尾道市	46	705	190.1	152	1,804	128.4	3,237	34,200	4.0	91.2	9	70	358.2	12	79	132.5
福山市	144	1,564	82.9	571	6,049	81.4	13,231	144,305	17.1	95.1	6	19	46.5	30	230	394.9
府中市	10	72	78.9	52	660	189.6	1,160	13,081	1.5	96.7	0	0	—	0	0	—
三次市	9	144	91.3	35	391	53.9	1,124	11,609	1.4	93.7	1	1	—	1	1	2.0
庄原市	10	102	101.9	38	354	84.7	626	6,028	0.7	90.1	0	0	—	0	0	—
大竹市	3	23	67.2	15	248	96.9	520	5,104	0.6	98.4	0	0	—	0	0	—
東広島市	56	1,016	242.0	247	3,380	104.5	4,935	52,887	6.2	95.7	12	75	1,282.2	25	116	702.7
廿日市市	38	341	105.7	132	1,382	53.2	2,561	26,500	3.1	95.1	0	0	0.0	3	4	49.5
安芸高田市	15	419	237.7	49	993	111.0	764	9,448	1.1	95.5	0	0	—	10	177	—
江田島市	5	39	124.0	20	297	71.4	502	5,124	0.6	96.4	0	0	—	9	97	—
(市部計)	966	12,785	132.5	4,048	50,967	92.9	76,214	803,127	94.9	95.9	77	650	212.5	304	2,395	285.1
安芸郡	58	606	332.1	162	1,866	91.4	2,783	24,211	2.9	93.6	6	35	—	18	174	566.9
山県郡	7	100	185.0	49	580	80.9	816	8,392	1.0	93.8	3	9	—	3	9	150.4
豊田郡	3	61	84.7	11	155	34.0	297	3,485	0.4	95.9	0	0	—	0	0	—
世羅郡	9	80	186.2	24	180	187.9	511	4,861	0.6	103.1	0	0	—	0	0	—
神石郡	2	12	56.4	4	14	44.5	222	2,210	0.3	94.5	0	0	—	0	0	—
(郡部計)	79	858	230.1	250	2,795	83.6	4,629	43,159	5.1	94.8	9	44	—	21	183	499.4
県外	0	0	—	0	0	—	0	0	0.0	—	0	0	—	0	0	—
計	1,045	13,644	136.1	4,298	53,762	92.4	80,843	846,285	100.0	95.9	86	694	227.0	325	2,577	294.0

5. 業種別保証状況

(単位：百万円，%)

区 分	保 証 承 諾						保 証 債 務 残 高				代 位 弁 済						
	当 月 中			当 月 末			当 月 末				当 月 中			当 月 末			
	件数	金 額	前年比	件数	金 額	前年比	件数	金 額	構成比	前年比	件数	金 額	前年比	件数	金 額	前年比	
製 造 業	食 料 品 工 業	13	281	85.7	45	1,027	78.8	1,100	17,477	2.1	96.2	0	0	—	5	67	136.4
	織 維 品 工 業	5	57	39.4	28	255	82.3	604	6,499	0.8	94.1	3	13	—	7	122	—
	木 材 ・ 木 製 品 工 業	3	17	296.4	14	198	91.1	268	3,696	0.4	94.8	0	0	—	0	0	—
	家 具 ・ 建 具 工 業	3	55	71.9	22	263	103.3	502	5,425	0.6	96.2	0	0	—	0	0	—
	紙 工 業	2	12	39.3	4	35	20.1	156	2,539	0.3	92.5	0	0	—	0	0	—
	製 版 ・ 製 本 業	1	10	—	4	32	97.0	73	509	0.1	92.0	0	0	—	0	0	—
	化 学 工 業	0	0	—	1	2	4.3	56	1,048	0.1	100.7	0	0	—	0	0	—
	石 油 ・ 石 炭 製 品 工 業	0	0	—	0	0	—	9	176	0.0	104.9	0	0	—	0	0	—
	ゴ ム ・ プ ラ ス チ ッ ク 工 業	6	180	598.7	21	438	134.0	379	6,242	0.7	101.0	0	0	—	0	0	—
	ゴ ム 製 品 製 造 業	2	45	—	3	55	25.6	126	2,137	0.3	89.9	0	0	—	0	0	—
	皮 革 工 業	0	0	—	0	0	—	18	286	0.0	102.3	0	0	—	0	0	—
	窯 業	3	37	—	8	168	67.0	198	3,176	0.4	94.3	0	0	—	0	0	—
	機 械 工 業	18	348	530.9	76	1,393	131.8	1,884	27,384	3.2	93.7	0	0	—	3	5	—
	電 気 機 器 工 業	5	49	94.2	25	438	276.9	463	6,019	0.7	94.8	0	0	—	0	0	—
	車 両 工 業	4	136	1,142.9	25	765	163.1	496	9,398	1.1	97.8	0	0	—	0	0	—
	船 舶 工 業	1	3	15.0	7	34	15.7	306	4,273	0.5	86.4	1	5	129.4	3	21	586.8
	金 属 工 業	21	579	227.3	89	1,568	101.6	2,244	29,737	3.5	93.9	1	3	—	1	3	25.5
	ソ フ ト ウ ェ ア 業	9	59	844.3	30	265	90.2	539	5,177	0.6	94.8	0	0	—	3	19	—
	情 報 処 理 サ ー ビ ス 業	0	0	—	0	0	—	12	98	0.0	96.6	0	0	—	0	0	—
	農 林 漁 業	0	0	—	2	19	126.7	21	216	0.0	93.5	0	0	—	0	0	—
そ の 他 の 工 業	25	160	72.5	90	605	65.5	1,947	14,698	1.7	91.8	0	0	—	0	0	—	
小 計	121	2,026	162.8	494	7,559	97.0	11,401	146,212	17.3	94.4	5	21	564.7	22	237	367.5	
鉱 業	0	0	—	0	0	—	0	0	0.0	—	0	0	—	0	0	—	
土 石 採 取 業	2	60	—	4	110	1,375.0	35	704	0.1	105.6	0	0	—	0	0	—	
木 材 伐 出 業	1	20	—	7	64	495.4	80	545	0.1	100.9	0	0	—	0	0	—	
建 設 業	328	4,057	116.7	1,387	17,137	92.5	21,078	211,445	25.0	95.3	31	306	611.9	122	1,052	368.7	
卸 売 業	77	1,685	139.0	302	6,601	101.8	7,089	103,195	12.2	96.1	0	0	—	9	87	217.6	
小 売 業 (飲 食 店 を 除 く)	146	1,565	110.7	559	6,026	89.5	11,127	105,435	12.5	96.1	9	75	92.6	42	250	285.0	
飲 食 店	61	390	134.7	213	1,264	42.1	6,741	43,911	5.2	96.2	27	177	110.3	48	323	138.4	
不 動 産 業	56	625	165.1	255	3,135	134.2	3,225	34,095	4.0	102.4	0	0	—	0	0	0.0	
運 送 業	49	736	105.3	215	3,406	90.2	3,351	49,979	5.9	97.5	10	74	—	17	138	821.2	
貨 物 運 送 取 扱 事 業 (鉄 道 ・ 軌 道 に 限 る)	1	30	—	1	30	—	0	0	0.0	—	0	0	—	0	0	—	
倉 庫 業	倉 庫 業	1	30	—	1	30	—	20	410	0.0	112.6	0	0	—	0	0	—
	物 品 預 り ・ 駐 車 場 業	0	0	—	3	160	1,185.2	101	1,278	0.2	111.8	0	0	—	0	0	—
小 計	1	30	—	4	190	1,407.4	121	1,687	0.2	112.0	0	0	—	0	0	—	
電 気 ・ ガ ス ・ 熱 供 給 ・ 水 道 業	1	10	163.9	4	17	67.7	89	611	0.1	100.7	0	0	—	0	0	—	
印 刷 業	1	31	258.3	13	106	25.5	464	5,997	0.7	89.9	0	0	—	0	0	0.0	
出 版 業	1	4	—	1	4	4.3	45	601	0.1	93.6	0	0	—	0	0	—	

(単位：百万円、%)

区 分	保 証 承 諾						保 証 債 務 残 高				代 位 弁 済						
	当 月 中			当 月 末			当 月 末				当 月 中			当 月 末			
	件数	金 額	前年比	件数	金 額	前年比	件数	金 額	構成比	前年比	件数	金 額	前年比	件数	金 額	前年比	
サ ー ビ ス 業	物 品 賃 貸 業	2	21	58.6	13	175	35.1	299	4,198	0.5	94.3	0	0	—	0	0	—
	宿 泊 業	2	40	65.0	3	90	21.8	420	6,826	0.8	97.3	0	0	0.0	0	0	0.0
	洗濯・理美容・浴場業	19	153	106.5	118	610	70.1	2,784	13,903	1.6	94.4	3	4	—	20	94	1,123.9
	その他の生活関連サービス業	9	73	175.9	21	188	78.5	498	3,760	0.4	99.0	0	0	—	1	2	—
	旅 行 業	1	26	—	2	30	60.0	75	911	0.1	93.2	0	0	—	4	18	—
	映 画 ・ 娯 楽 業	11	257	197.2	31	583	92.9	519	9,461	1.1	98.8	1	38	—	1	38	—
	広 告 業	2	22	191.3	17	214	204.8	430	4,362	0.5	95.8	0	0	—	0	0	0.0
	放 送 業	0	0	—	0	0	—	3	30	0.0	75.0	0	0	—	0	0	—
	情報通信サービス業	1	8	100.0	18	338	240.2	308	2,856	0.3	95.0	0	0	—	3	13	179.1
	運 輸 サ ー ビ ス 業	2	43	430.0	12	132	101.5	224	2,864	0.3	98.6	0	0	—	0	0	—
	職業紹介・労働者派遣業	5	145	2,900.0	9	167	107.4	230	4,484	0.5	95.7	0	0	—	0	0	—
	その他の事業サービス業	37	323	177.3	164	1,585	109.6	2,279	19,506	2.3	97.1	0	0	0.0	26	283	1,275.6
	専 門 サ ー ビ ス 業	19	107	186.0	95	430	69.2	1,502	7,062	0.8	93.4	0	0	—	1	1	—
	技 術 サ ー ビ ス 業	16	138	197.4	67	465	112.5	1,238	9,257	1.1	95.0	0	0	—	0	0	0.0
医 療 、 福 祉	50	604	143.6	163	2,054	100.4	3,143	34,690	4.1	96.1	0	0	0.0	3	25	513.0	
廃 棄 物 処 理 業	7	172	199.4	23	414	85.4	539	7,850	0.9	91.9	0	0	—	0	0	—	
教 育 ・ 学 習 支 援 業	5	166	772.1	23	303	72.5	602	4,143	0.5	95.7	0	0	—	5	13	—	
その他のサービス業	6	35	404.7	45	246	106.8	663	4,250	0.5	96.0	0	0	0.0	1	3	251.1	
小 計	194	2,332	180.4	824	8,022	90.2	15,756	140,413	16.6	95.8	4	41	396.1	65	490	611.1	
保 険 媒 介 代 理 業	2	14	—	10	42	56.0	181	1,088	0.1	94.3	0	0	—	0	0	0.0	
郵 便 業	0	0	—	0	0	0.0	2	2	0.0	53.7	0	0	—	0	0	—	
通 信 業	通 信 業	0	0	—	1	15	—	1	15	0.0	—	0	0	—	0	0	—
	インターネット附随サービス業	3	30	3,000.0	4	33	275.0	57	351	0.0	114.3	0	0	—	0	0	—
小 計	3	30	3,000.0	5	48	400.0	58	366	0.0	119.2	0	0	—	0	0	—	
合 計	1,045	13,644	136.1	4,298	53,762	92.4	80,843	846,285	100.0	95.9	86	694	227.0	325	2,577	294.0	

6. 制度別保証状況

(単位：百万円、%)

区 分	保 証 承 諾								保 証 債 務 残 高				
	当 月 中				当 月 末				当 月 末				
	件数	金 額	構成比	前年比	件数	金 額	構成比	前年比	件数	金 額	構成比	前年比	
広島県制度	県小規模(無担保)	86	434	3.2	107.8	407	2,090	3.9	155.8	3,555	10,642	1.3	106.1
	県小規模(小口零細)	6	16	0.1	101.3	22	62	0.1	121.2	260	476	0.1	111.8
	県 経 安	153	1,421	10.4	144.1	666	6,499	12.1	156.1	5,814	33,776	4.0	106.9
	県無担保スピード	4	39	0.3	54.2	14	166	0.3	58.3	886	5,510	0.7	75.0
	そ の 他	76	958	7.0	90.1	348	3,970	7.4	17.2	40,556	532,179	62.9	92.2
	小 計	325	2,867	21.0	112.9	1,457	12,787	23.8	44.1	51,071	582,583	68.8	93.0
市 町 制 度	広 島 市	190	1,793	13.1	140.1	858	8,014	14.9	185.2	7,838	37,785	4.5	111.8
	呉 市	9	60	0.4	172.0	42	280	0.5	118.8	580	2,098	0.2	96.2
	竹 原 市	0	0	0.0	0.0	1	5	0.0	26.2	54	118	0.0	100.1
	三 原 市	3	14	0.1	-	13	79	0.1	593.2	142	496	0.1	93.4
	尾 道 市	11	71	0.5	221.9	48	302	0.6	197.3	492	1,462	0.2	95.6
	福 山 市	7	40	0.3	390.3	18	120	0.2	620.2	343	993	0.1	88.4
	府 中 市	0	0	0.0	-	2	16	0.0	238.5	19	75	0.0	89.9
	三 次 市	1	3	0.0	-	1	3	0.0	30.0	30	89	0.0	83.6
	庄 原 市	0	0	0.0	-	2	15	0.0	-	3	18	0.0	471.4
	大 竹 市	0	0	0.0	0.0	1	1	0.0	2.2	39	133	0.0	88.5
	東 広 島 市	6	44	0.3	366.7	30	195	0.4	139.3	312	1,051	0.1	106.6
	廿 日 市 市	3	30	0.2	-	7	57	0.1	2,850.0	54	263	0.0	87.2
	坂 町	0	0	0.0	-	0	0	0.0	-	3	6	0.0	77.1
	府 中 町	0	0	0.0	-	0	0	0.0	-	6	5	0.0	52.9
	海 田 町	0	0	0.0	-	0	0	0.0	-	36	80	0.0	77.1
	世 羅 町	7	28	0.2	354.9	14	78	0.1	233.0	213	1,248	0.1	155.4
	熊 野 町	2	13	0.1	-	2	13	0.0	-	19	37	0.0	80.0
小 計	239	2,095	15.4	149.8	1,039	9,175	17.1	184.2	10,183	45,956	5.4	109.7	
制 度 計	564	4,963	36.4	126.0	2,496	21,962	40.9	64.7	61,254	628,540	74.3	94.0	
制 度 外	481	8,681	63.6	142.6	1,802	31,800	59.1	131.2	19,589	217,746	25.7	101.6	
合 計	1,045	13,644	100.0	136.1	4,298	53,762	100.0	92.4	80,843	846,285	100.0	95.9	

7. 金額別保証承諾状況

(単位：百万円, %)

区 分	保 証 承 諾					
	当 月 中			当 月 末		
	件数	金 額	前年比	件数	金 額	前年比
100万円 以下	108	98	118.4	430	389	100.2
200万円 "	119	210	113.5	459	831	100.2
300万円 "	104	301	107.4	449	1,300	99.9
500万円 "	168	786	112.8	704	3,324	103.0
1,000万円 "	210	1,888	134.6	890	8,019	112.1
1,500万円 "	69	966	120.5	274	3,818	114.2
2,000万円 "	92	1,808	114.1	429	8,442	92.4
3,000万円 "	85	2,422	181.3	347	9,926	106.1
5,000万円 "	56	2,462	124.6	211	9,236	85.3
6,000万円 "	9	531	177.0	29	1,731	27.8
7,000万円 "	5	341	487.1	17	1,151	166.6
8,000万円 "	7	555	176.2	19	1,515	100.3
1億円 "	13	1,276	144.3	38	3,770	131.9
2億円 "	0	0	0.0	2	310	22.9
2億円 超	0	0	-	0	0	-
計	1,045	13,644	136.1	4,298	53,762	92.4
1件当り平均金額	13,056 千円			12,509 千円		

8. 期間別保証承諾状況

(単位：百万円, %)

区 分	保 証 承 諾					
	当 月 中			当 月 末		
	件数	金 額	前年比	件数	金 額	前年比
3 力 月 以 内	19	126	54.2	97	996	107.7
6 力 月 "	61	935	156.8	289	4,395	126.8
1 力 年 "	82	1,542	154.2	315	5,925	129.8
2 力 年 "	52	659	81.9	204	2,206	76.5
3 力 年 "	43	140	99.4	219	951	62.2
4 力 年 "	12	89	398.9	40	195	262.4
5 力 年 "	206	1,557	174.1	809	5,512	113.2
7 力 年 "	186	1,928	128.8	688	6,649	112.0
10 力 年 "	379	6,533	137.0	1,610	26,253	78.1
10 力 年 超	5	136	199.0	27	680	195.1
計	1,045	13,644	136.1	4,298	53,762	92.4
1件当り平均期間	64.6 力月			64.4 力月		

9. 資金使途別保証承諾状況

(単位：百万円, %)

区 分	保 証 承 諾					
	当 月 中			当 月 末		
	件数	金 額	前年比	件数	金 額	前年比
運 転	921	12,458	141.3	3,796	49,054	91.7
設 備	69	488	153.8	268	2,066	136.8
運 転・設 備	55	698	78.1	234	2,642	82.7
計	1,045	13,644	136.1	4,298	53,762	92.4

