

2023

1

January

信用保証

CONTENTS

● 令和4年12月の保証状況 月別保証推移	2
● お知らせコーナー	4
・ 伴走支援型特別保証の改正について		
・ 広島県県費預託融資制度「伴走支援型特別資金」の創設について		
・ セーフティネット保証5号の指定業種について		
・ 新型コロナウイルス感染症に係るセーフティネット保証4号の 指定期間について		
・ 「広島県中小企業活性化協議会の取組」に係る内部研修について		
● 統計資料		
1. 事業概況	7
2. 本・支所別保証状況	8
3. 金融機関別保証状況	9
4. 地区別保証状況	11
5. 業種別保証状況	12
6. 制度別保証状況	14
7. 金額別保証承諾状況	15
8. 期間別保証承諾状況	15
9. 資金用途別保証承諾状況	15
10. 全国統一保証制度実績	16

12月の保証状況

前年に比べ保証承諾、代位弁済ともに増加

12月の保証承諾は、1,255件、14,707百万円で、前年同月比で件数112.7%、金額110.7%と、件数、金額ともに前年を上回った。

また、保証債務残高は、80,842件、838,324百万円で、前年同月比で件数99.5%、金額97.0%と、件数、金額ともに前年を下回った。

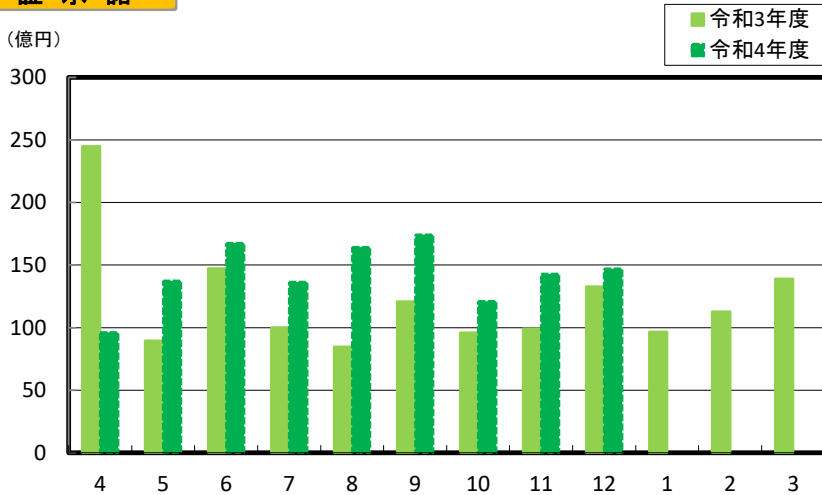
なお、代位弁済は、100件、620百万円となり、前年同月比で件数232.6%、金額150.3%と、件数、金額ともに前年を上回った。

(単位：百万円，%)

	当 月 中				当 月 末			
	件 数	金 額	前年比		件 数	金 額	前年比	
			件数	金額			件数	金額
保 証 申 込	1,257	14,680	112.9	110.5	10,320	128,855	130.0	134.6
保 証 承 諾	1,255	14,707	112.7	110.7	10,309	128,731	116.4	115.4
保 証 債 務 残 高	—	—	—	—	80,842	838,324	99.5	97.0
代 位 弁 済	100	620	232.6	150.3	766	5,748	190.5	198.5

保証承諾

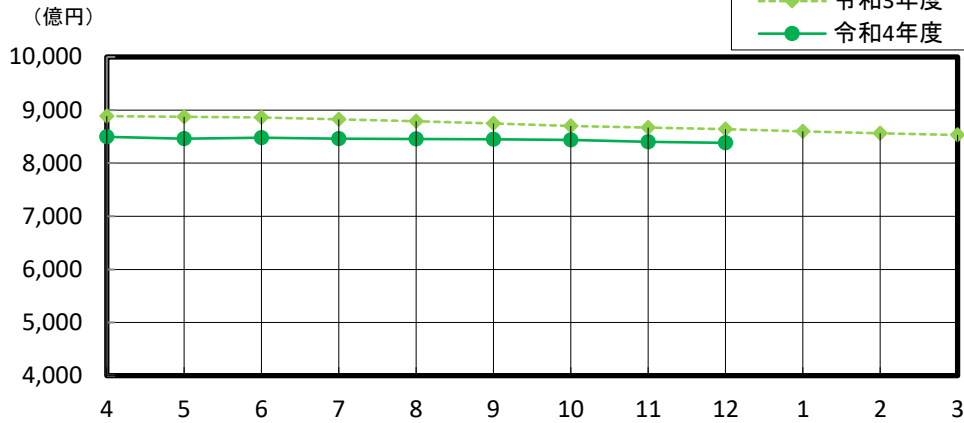
(億円)



(単位：百万円，%)

月 別	保 証 承 諾					
	3 年 度			4 年 度		
	件数	金 額	前年比	件数	金 額	前年比
4	1,581	24,483	79.3	866	9,626	39.3
5	683	8,964	10.3	1,069	13,735	153.2
6	1,148	14,724	12.6	1,318	16,757	113.8
7	841	10,025	11.4	1,045	13,644	136.1
8	777	8,467	14.9	1,221	16,433	194.1
9	1,059	12,076	30.9	1,405	17,417	144.2
上期計	6,089	78,738	18.8	6,924	87,611	111.3
10	821	9,608	28.8	1,017	12,115	126.1
11	829	9,933	36.0	1,113	14,298	143.9
12	1,114	13,288	35.9	1,255	14,707	110.7
1	765	9,664	61.6			
2	981	11,286	26.8			
3	1,130	13,906	13.7			
下期計	5,640	67,684	26.3			
合 計	11,729	146,422	21.7			

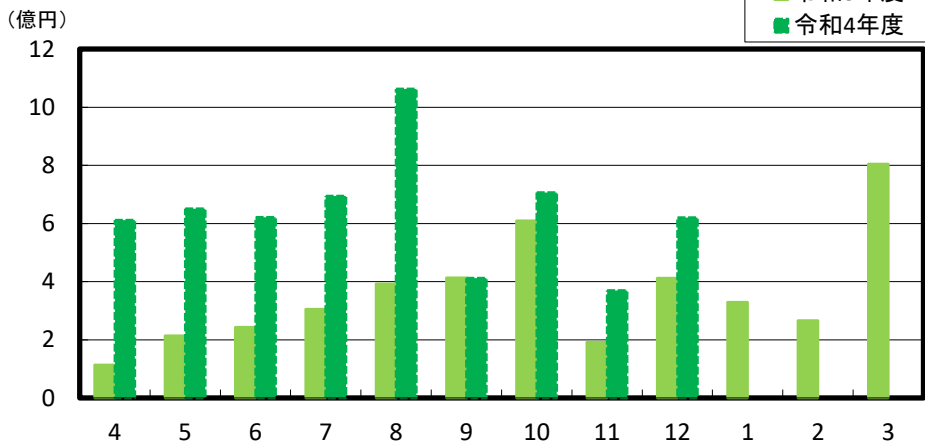
保証債務残高



(単位：百万円, %)

月別	保証債務残高					
	3年度			4年度		
	件数	金額	前年比	件数	金額	前年比
4	82,652	888,596	208.7	80,822	849,642	95.6
5	82,545	887,299	188.7	80,753	846,369	95.4
6	82,387	886,340	157.8	80,887	848,102	95.7
7	82,144	882,683	137.7	80,843	846,285	95.9
8	82,010	878,880	127.5	80,884	845,751	96.2
9	81,767	874,889	121.5	80,866	844,714	96.6
10	81,634	870,107	116.6	80,954	843,697	97.0
11	81,409	866,946	114.0	80,885	840,017	96.9
12	81,286	864,237	110.6	80,842	838,324	97.0
1	81,195	859,632	108.6			
2	81,080	856,314	105.8			
3	80,887	853,067	100.5			

代位弁済



(単位：百万円, %)

月別	代位弁済					
	3年度			4年度		
	件数	金額	前年比	件数	金額	前年比
4	26	114	15.1	80	612	536.7
5	35	214	32.4	90	650	304.4
6	38	243	34.9	69	621	255.6
7	51	306	79.7	86	694	227.0
8	54	392	111.0	101	1,063	270.9
9	44	413	117.9	62	412	99.9
上期計	248	1,682	52.6	488	4,052	241.0
10	67	609	481.4	107	706	115.9
11	44	192	79.3	71	369	192.8
12	43	413	188.8	100	620	150.3
1	50	329	270.8			
2	53	266	243.9			
3	96	804	341.0			
下期計	353	2,613	248.1			
合計	601	4,294	101.0			

統計資料

<令和04年12月分>

1. 事業概況

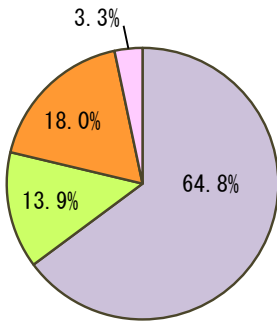
(単位：百万円，%)

当月中			項 目	当月末				
件数	金額	前年比		件数	金額	前年比		
—	—	—	保証 申込	期首繰越 A	0	0	—	
1,257	14,680	110.5		本年度中 B	10,320	128,855	134.6	
0	0	—	拒 絶 C		0	0	0.0	
2	9	46.0	申 込 取 消 D		7	72	5.4	
—	0	—	査 定 減 額 E		—	22	1.1	
—	—	—	調 査 中 F		4	30	150.0	
—	—	—	保証 承諾	期首繰越 G	81,271	858,084	—	
1,255	14,707	110.7		本年度中 H	10,309	128,731	115.4	
15	233	294.2	保 証 後 取 消 I		102	1,319	108.5	
1,216	17,358	117.0	償 還 J		9,451	136,618	95.4	
100	618	150.3	代 位 弁 済 K		766	5,731	198.4	
—	—	—	貸付報告未着 L		419	4,823	102.2	
—	—	—	保証債務残高 M		80,842	838,324	97.0	
—	—	—	代位 弁済	期首繰越 N	680	1,993	—	
100	618	150.3		本 年 中	元 金	766	5,731	198.4
—	2	164.5			利 息	—	17	240.9
100	620	150.3			計 O	766	5,748	198.5
1	7	135.5	回 収 P		27	152	198.2	
0	0	—	償 却 Q		0	0	—	
—	—	—	求 償 権 残 高 R		1,419	7,589	194.5	
—	—	—	保 証 現 在 額 S		81,261	843,147	97.0	

$$A+B=C+D+E+F+H \quad G+H=I+J+K+L+M \quad N+O=P+Q+R \quad S=L+M$$

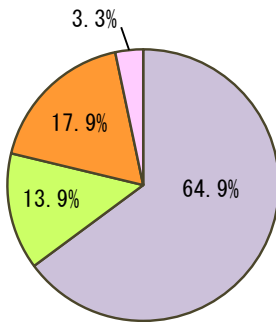
2. 本・支所別保証状況

(単位：百万円，%)



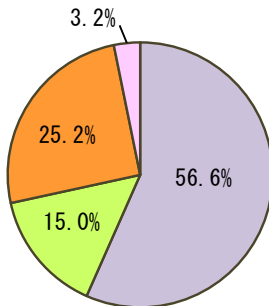
区分	保証申込						
	当月中			当月末			
	件数	金額	前年比	件数	金額	構成比	前年比
本所	769	9,568	121.3	6,536	83,535	64.8	148.1
呉	153	1,693	89.9	1,319	17,907	13.9	114.4
福山	299	2,999	97.9	2,150	23,142	18.0	115.7
備北	36	420	93.1	315	4,272	3.3	116.6
計	1,257	14,680	110.5	10,320	128,855	100.0	134.6

(単位：百万円，%)



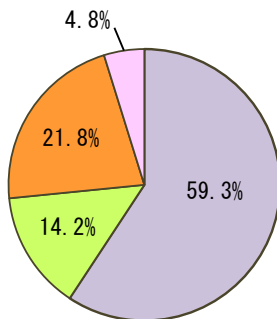
区分	保証承諾						
	当月中			当月末			
	件数	金額	前年比	件数	金額	構成比	前年比
本所	765	9,554	121.6	6,528	83,483	64.9	119.3
呉	155	1,742	92.5	1,319	17,906	13.9	112.4
福山	300	3,007	98.1	2,148	23,085	17.9	107.7
備北	35	405	84.2	314	4,257	3.3	100.6
計	1,255	14,707	110.7	10,309	128,731	100.0	115.4

(単位：百万円，%)



区分	保証債務残高			
	当月末			
	件数	金額	構成比	前年比
本所	45,898	474,717	56.6	99.2
呉	12,272	125,384	15.0	94.6
福山	20,178	211,432	25.2	94.1
備北	2,494	26,790	3.2	94.4
計	80,842	838,324	100.0	97.0

(単位：百万円，%)



区分	代位弁済						
	当月中			当月末			
	件数	金額	前年比	件数	金額	構成比	前年比
本所	69	404	116.6	483	3,406	59.3	171.5
呉	21	133	1,484.6	111	814	14.2	303.5
福山	7	22	39.4	146	1,252	21.8	371.6
備北	3	62	2,571.0	26	276	4.8	90.9
計	100	620	150.3	766	5,748	100.0	198.5



3. 金融機関別保証状況

(単位：百万円，%)

金融機関名	保証承諾						保証債務残高				代位弁済					
	当月中			当月末			当月末				当月中			当月末		
	件数	金額	前年比	件数	金額	前年比	件数	金額	構成比	前年比	件数	金額	前年比	件数	金額	前年比
広島銀行	187	2,152	91.9	1,479	18,791	93.1	15,776	171,134	20.4	92.2	17	104	254.0	144	977	159.2
鳥取銀行	0	0	—	1	30	600.0	7	76	0.0	139.8	0	0	—	0	0	—
山陰合同銀行	0	0	0.0	2	15	3.3	146	3,330	0.4	91.5	0	0	—	0	0	—
中国銀行	34	541	117.0	257	3,941	133.7	3,434	44,168	5.3	91.2	3	11	—	25	174	623.1
山口銀行	2	6	18.3	19	254	31.1	616	9,358	1.1	89.1	0	0	—	2	12	—
百十四銀行	3	76	1,520.0	12	186	89.0	210	3,411	0.4	95.6	0	0	—	1	3	—
伊予銀行	0	0	—	12	289	70.8	292	5,392	0.6	94.9	0	0	—	0	0	0.0
四国銀行	0	0	—	4	58	51.9	85	1,340	0.2	95.1	0	0	—	1	1	—
福岡銀行	0	0	—	0	0	—	0	0	0.0	—	0	0	—	0	0	—
十八親和銀行	0	0	—	0	0	—	0	0	0.0	—	0	0	—	0	0	—
西日本シティ銀行	0	0	0.0	19	119	195.1	134	1,701	0.2	90.9	0	0	—	2	11	346.6
地方銀行計	226	2,775	96.7	1,805	23,683	94.0	20,700	239,908	28.6	92.0	20	115	280.8	175	1,177	177.8
みずほ銀行	0	0	—	0	0	0.0	13	229	0.0	90.8	0	0	—	0	0	—
三菱UFJ銀行	0	0	0.0	1	30	10.9	40	674	0.1	84.1	0	0	—	0	0	—
三井住友銀行	0	0	—	0	0	—	57	516	0.1	72.8	0	0	—	5	22	1,759.1
りそな銀行	0	0	—	1	50	166.7	17	548	0.1	99.3	0	0	—	0	0	—
都市銀行計	0	0	0.0	2	80	25.3	127	1,967	0.2	85.0	0	0	—	5	22	1,759.1
みずほ信託銀行	0	0	—	0	0	—	0	0	0.0	—	0	0	—	0	0	—
三井住友信託銀行	0	0	—	0	0	—	0	0	0.0	—	0	0	—	0	0	—
信託銀行計	0	0	—	0	0	—	0	0	0.0	—	0	0	—	0	0	—
もみじ銀行	142	1,718	131.2	1,110	16,107	155.0	12,383	128,987	15.4	93.8	22	106	1,309.1	113	624	144.4
島根銀行	0	0	—	0	0	—	0	0	0.0	—	0	0	—	0	0	—
トマト銀行	4	80	160.0	14	150	66.9	169	1,875	0.2	94.5	0	0	—	3	20	—
西京銀行	1	2	—	4	90	1,500.0	90	1,360	0.2	94.8	0	0	—	0	0	0.0
香川銀行	2	54	—	8	155	96.1	111	1,525	0.2	97.1	0	0	0.0	0	0	0.0
愛媛銀行	3	5	19.9	23	221	89.6	235	1,542	0.2	89.1	0	0	—	3	13	522.8
第二地銀協加盟行計	152	1,859	134.2	1,159	16,722	151.6	12,988	135,290	16.1	93.8	22	106	680.0	119	657	142.4
広島信用金庫	443	6,001	108.8	3,131	42,187	106.3	21,645	229,571	27.4	100.8	21	141	161.7	167	1,178	237.5
島根中央信用金庫	0	0	—	0	0	—	0	0	0.0	—	0	0	—	0	0	—
玉島信用金庫	0	0	—	0	0	—	0	0	0.0	—	0	0	—	0	0	—
呉信用金庫	49	312	88.7	521	4,211	110.5	4,744	40,653	4.8	92.8	5	24	218.2	38	472	286.7
しまなみ信用金庫	20	104	40.1	255	1,635	126.4	2,783	20,433	2.4	91.4	3	24	—	23	329	499.9
広島みどり信用金庫	8	53	106.1	68	559	93.7	496	4,046	0.5	96.3	0	0	0.0	0	0	0.0
西中国信用金庫	0	0	—	0	0	—	0	0	0.0	—	0	0	—	0	0	—
信金中央金庫	0	0	—	0	0	—	0	0	0.0	—	0	0	—	0	0	—
信用金庫計	520	6,470	104.8	3,975	48,592	107.1	29,668	294,704	35.2	98.8	29	190	188.3	228	1,979	254.1
広島市信用組合	185	2,175	121.3	2,269	31,358	140.7	10,342	109,488	13.1	108.2	20	145	64.3	141	1,263	179.4
広島県信用組合	71	679	166.7	412	3,465	122.2	2,714	24,557	2.9	99.7	5	21	85.5	54	306	137.1
信用組合広島商銀	9	27	135.5	63	368	88.3	335	3,014	0.4	100.0	3	7	—	11	37	269.1
両備信用組合	54	487	134.8	254	2,202	129.5	1,744	15,458	1.8	100.3	0	0	0.0	5	9	80.2
備後信用組合	33	213	116.5	320	1,912	108.1	1,743	9,567	1.1	100.0	0	0	—	22	134	340.4
朝銀西信用組合	0	0	—	2	28	18.0	57	979	0.1	74.9	1	36	—	5	141	—
笠岡信用組合	5	24	54.7	39	231	107.0	293	2,313	0.3	97.9	0	0	—	0	0	—
信用組合計	357	3,604	128.4	3,359	39,564	134.7	17,228	165,376	19.7	105.0	29	209	82.0	238	1,890	190.5

(単位：百万円，%)

金融機関名	保証承諾						保証債務残高				代位弁済					
	当月中			当月末			当月末				当月中			当月末		
	件数	金額	前年比	件数	金額	前年比	件数	金額	構成比	前年比	件数	金額	前年比	件数	金額	前年比
広島市農業協同組合	0	0	—	1	5	—	1	5	0.0	—	0	0	—	0	0	—
佐伯中央農業協同組合	0	0	—	0	0	—	0	0	0.0	—	0	0	—	0	0	—
広島北部農業協同組合	0	0	—	0	0	—	2	3	0.0	78.1	0	0	—	0	0	—
広島中央農業協同組合	0	0	—	1	4	—	1	3	0.0	—	0	0	—	0	0	—
芸南農業協同組合	0	0	—	0	0	—	0	0	0.0	—	0	0	—	0	0	—
三原農業協同組合	0	0	—	0	0	—	0	0	0.0	—	0	0	—	0	0	—
福山市農業協同組合	0	0	—	2	5	—	1	2	0.0	—	0	0	—	0	0	—
広島県信用農協連	0	0	—	0	0	—	0	0	0.0	—	0	0	—	0	0	—
農業協同組合計	0	0	—	4	13	—	5	12	0.0	381.0	0	0	—	0	0	—
広島信漁連	0	0	—	0	0	—	0	0	0.0	—	0	0	—	0	0	—
漁業協同組合計	0	0	—	0	0	—	0	0	0.0	—	0	0	—	0	0	—
中国労働金庫	0	0	—	0	0	—	0	0	0.0	—	0	0	—	0	0	—
労働金庫計	0	0	—	0	0	—	0	0	0.0	—	0	0	—	0	0	—
商工組合中央金庫	0	0	—	5	77	28.3	126	1,067	0.1	83.1	0	0	—	1	24	—
農林中央金庫	0	0	—	0	0	—	0	0	0.0	—	0	0	—	0	0	—
日本政策金融公庫(国金)	0	0	—	0	0	—	0	0	0.0	—	0	0	—	0	0	—
日本政策金融公庫(中小)	0	0	—	0	0	—	0	0	0.0	—	0	0	—	0	0	—
日本政策金融公庫(国際)	0	0	—	0	0	—	0	0	0.0	—	0	0	—	0	0	—
日本政策投資銀行	0	0	—	0	0	—	0	0	0.0	—	0	0	—	0	0	—
政府系金融機関計	0	0	—	5	77	28.3	126	1,067	0.1	83.1	0	0	—	1	24	—
損害保険ジャパン日本興亜	0	0	—	0	0	—	0	0	0.0	—	0	0	—	0	0	—
保険会社計	0	0	—	0	0	—	0	0	0.0	—	0	0	—	0	0	—
新生銀行	0	0	—	0	0	—	0	0	0.0	—	0	0	—	0	0	—
あおぞら銀行	0	0	—	0	0	—	0	0	0.0	—	0	0	—	0	0	—
イオン銀行	0	0	—	0	0	—	0	0	0.0	—	0	0	—	0	0	—
合計	1,255	14,707	110.7	10,309	128,731	115.4	80,842	838,324	100.0	97.0	100	620	150.3	766	5,748	198.5

4. 地区別保証状況

(単位：百万円，%)

市郡名	保証承諾						保証債務残高				代位弁済					
	当月中			当月末			当月末				当月中			当月末		
	件数	金額	前年比	件数	金額	前年比	件数	金額	構成比	前年比	件数	金額	前年比	件数	金額	前年比
広島市	657	8,113	124.1	5,627	72,954	121.3	39,199	410,722	49.0	99.5	53	363	111.3	412	3,034	161.5
中区	156	2,160	155.2	1,370	20,256	131.3	9,092	108,661	13.0	101.2	15	147	62.2	132	1,193	112.5
東区	44	364	100.6	472	4,524	117.2	3,375	28,536	3.4	97.1	3	7	—	42	327	528.5
南区	89	1,093	125.7	720	10,458	129.7	5,085	56,518	6.7	100.6	1	0	7.6	37	236	330.3
西区	111	1,560	92.2	863	11,418	95.0	7,054	80,265	9.6	96.6	21	120	352.3	96	650	267.6
安佐南区	121	1,287	167.1	861	10,178	130.8	5,686	53,486	6.4	100.8	3	62	172.6	41	268	185.4
安佐北区	67	829	136.7	660	8,179	146.7	4,027	38,584	4.6	101.2	4	16	172.5	36	237	157.9
安芸区	21	252	78.0	218	2,652	99.1	1,586	14,816	1.8	98.6	4	10	—	5	17	186.6
佐伯区	48	567	109.3	463	5,290	111.1	3,294	29,856	3.6	98.0	2	1	9.1	23	105	76.1
呉市	74	759	92.1	576	7,601	118.1	5,719	56,842	6.8	92.3	4	16	176.7	31	231	113.2
竹原市	6	25	41.2	70	828	80.5	821	7,545	0.9	95.4	2	2	—	9	47	114.4
三原市	20	317	137.7	207	2,506	181.3	2,023	17,684	2.1	91.9	0	0	—	23	313	515.2
尾道市	69	468	83.5	395	3,986	126.4	3,165	33,098	3.9	91.2	4	9	—	41	414	518.0
福山市	179	1,914	98.7	1,359	14,613	95.6	13,101	140,979	16.8	94.7	3	12	22.3	78	503	255.4
府中市	16	94	82.6	115	1,255	134.9	1,163	12,841	1.5	96.8	0	0	—	5	24	—
三次市	19	220	151.5	112	1,159	73.5	1,117	11,154	1.3	90.3	3	62	2,571.0	6	70	119.2
庄原市	6	32	32.7	84	1,000	118.8	624	6,002	0.7	95.4	0	0	—	3	9	5.8
大竹市	9	154	54.5	46	664	97.9	515	5,004	0.6	96.3	0	0	0.0	0	0	0.0
東広島市	67	877	92.7	607	8,235	122.0	4,956	52,479	6.3	97.0	16	122	—	58	449	2,725.9
廿日市市	47	666	217.8	344	4,109	93.8	2,556	26,496	3.2	97.5	7	9	47.6	26	34	97.7
安芸高田市	10	153	64.1	118	2,098	115.6	772	9,748	1.2	99.0	0	0	—	16	196	208.4
江田島市	4	60	3,000.0	41	717	69.0	484	4,876	0.6	92.6	0	0	—	12	105	—
(市部計)	1,183	13,850	112.8	9,701	121,724	115.4	76,215	795,469	94.9	97.0	92	595	144.3	720	5,429	192.7
安芸郡	40	512	76.0	399	4,381	119.9	2,786	24,046	2.9	96.4	4	16	—	30	200	276.9
山県郡	12	109	173.4	109	1,340	122.0	815	8,177	1.0	95.6	0	0	—	8	96	1,614.3
豊田郡	4	22	41.1	26	528	78.2	293	3,590	0.4	100.3	4	9	—	8	23	—
世羅郡	12	108	50.1	59	505	85.0	516	4,791	0.6	101.3	0	0	—	0	0	—
神石郡	4	106	2,120.0	15	253	283.7	217	2,251	0.3	97.6	0	0	—	0	0	—
(郡部計)	72	857	84.8	608	7,007	114.6	4,627	42,855	5.1	97.1	8	25	—	46	319	407.4
県外	0	0	—	0	0	—	0	0	0.0	—	0	0	—	0	0	—
計	1,255	14,707	110.7	10,309	128,731	115.4	80,842	838,324	100.0	97.0	100	620	150.3	766	5,748	198.5

5. 業種別保証状況

(単位：百万円，%)

区 分	保 証 承 諾						保 証 債 務 残 高				代 位 弁 済						
	当 月 中			当 月 末			当 月 末				当 月 中			当 月 末			
	件数	金 額	前年比	件数	金 額	前年比	件数	金 額	構成比	前年比	件数	金 額	前年比	件数	金 額	前年比	
製 造 業	食 料 品 工 業	22	397	156.0	122	2,301	102.2	1,104	17,245	2.1	95.9	0	0	—	8	95	193.9
	織 維 品 工 業	16	148	47.8	73	689	81.5	589	6,259	0.7	92.6	0	0	—	12	146	—
	木 材 ・ 木 製 品 工 業	2	15	26.8	30	487	107.1	266	3,575	0.4	95.2	0	0	—	0	0	—
	家 具 ・ 建 具 工 業	5	51	48.8	42	425	78.8	498	5,248	0.6	95.1	0	0	—	0	0	—
	紙 工 業	4	120	272.7	16	340	120.5	157	2,580	0.3	96.9	1	4	—	1	4	12.8
	製 版 ・ 製 本 業	2	22	129.4	6	54	108.0	64	465	0.1	86.5	0	0	—	9	56	—
	化 学 工 業	0	0	0.0	4	59	22.6	56	1,015	0.1	91.3	0	0	—	0	0	—
	石 油 ・ 石 炭 製 品 工 業	0	0	—	0	0	0.0	9	175	0.0	98.6	0	0	—	0	0	—
	ゴ ム ・ プ ラ ス チ ッ ク 工 業	6	168	89.0	42	857	109.1	378	5,986	0.7	96.2	0	0	—	5	87	2,010.4
	ゴ ム 製 品 製 造 業	3	30	—	18	474	210.7	130	2,237	0.3	98.8	0	0	—	0	0	—
	皮 革 工 業	0	0	—	1	3	10.0	18	278	0.0	95.8	0	0	—	0	0	—
	窯 業	6	26	239.1	22	402	56.3	202	3,092	0.4	93.4	0	0	—	0	0	—
	機 械 工 業	10	311	91.3	173	3,183	141.1	1,870	26,616	3.2	94.7	2	5	—	5	11	—
	電 気 機 器 工 業	7	90	162.7	48	842	118.4	453	5,879	0.7	93.1	0	0	—	0	0	0.0
	車 両 工 業	7	268	522.4	55	1,488	154.0	494	9,201	1.1	97.3	0	0	—	0	0	—
	船 舶 工 業	2	11	220.0	21	335	92.9	299	4,222	0.5	87.9	0	0	—	6	73	459.6
	金 属 工 業	30	385	140.8	224	3,404	124.6	2,231	29,309	3.5	95.7	0	0	—	4	7	5.9
	ソ フ ト ウ ェ ア 業	11	139	189.5	71	910	163.8	519	5,092	0.6	96.1	7	78	—	11	98	1,480.2
	情 報 処 理 サ ー ビ ス 業	0	0	—	0	0	0.0	10	94	0.0	89.6	0	0	—	0	0	—
	農 林 漁 業	0	0	—	3	34	212.5	22	224	0.0	108.5	0	0	—	0	0	0.0
そ の 他 の 工 業	27	232	90.0	218	1,542	94.1	1,938	14,344	1.7	93.4	0	0	—	6	8	2,428.4	
小 計	160	2,412	111.9	1,189	17,828	113.5	11,307	143,136	17.1	94.9	10	87	—	67	584	189.3	
鉱 業	0	0	—	0	0	—	0	0	0.0	—	0	0	—	0	0	—	
土 石 採 取 業	0	0	—	7	262	545.8	35	718	0.1	109.4	0	0	—	0	0	—	
木 材 伐 出 業	1	1	10.0	20	173	244.8	84	555	0.1	103.6	0	0	—	0	0	—	
建 設 業	412	4,396	112.2	3,334	41,068	118.2	21,183	210,835	25.1	97.2	19	156	68.2	207	1,622	151.1	
卸 売 業	81	1,626	94.0	751	15,818	119.4	7,008	101,389	12.1	96.6	5	25	227.3	63	648	804.6	
小 売 業 (飲 食 店 を 除 く)	169	1,749	110.6	1,354	15,038	114.8	11,094	104,542	12.5	97.0	13	69	151.0	112	614	158.3	
飲 食 店	89	623	226.6	612	3,466	80.1	6,767	43,571	5.2	96.8	14	28	33.9	93	593	158.0	
不 動 産 業	47	749	108.3	562	7,116	147.9	3,331	34,531	4.1	103.4	3	18	238.1	5	24	31.8	
運 送 業	53	868	119.1	441	7,486	105.1	3,343	49,708	5.9	99.0	4	9	25.7	41	357	521.1	
貨 物 運 送 取 扱 事 業 (鉄 道 ・ 軌 道 に 限 る)	0	0	—	1	30	—	1	29	0.0	—	0	0	—	0	0	—	
倉 庫 業	倉 庫 業	0	0	—	3	70	143.6	23	457	0.1	118.6	0	0	—	0	0	—
	物 品 預 り ・ 駐 車 場 業	0	0	0.0	9	239	239.9	99	1,262	0.2	105.8	0	0	—	0	0	—
小 計	0	0	0.0	12	309	208.2	122	1,719	0.2	108.9	0	0	—	0	0	—	
電 気 ・ ガ ス ・ 熱 供 給 ・ 水 道 業	1	10	—	11	67	115.5	89	566	0.1	94.1	0	0	—	0	0	—	
印 刷 業	5	26	40.5	35	405	62.5	457	5,813	0.7	92.3	0	0	—	0	0	0.0	
出 版 業	0	0	—	2	14	14.0	43	589	0.1	94.5	0	0	—	0	0	—	

(単位：百万円, %)

区 分	保 証 承 諾						保 証 債 務 残 高				代 位 弁 済						
	当 月 中			当 月 末			当 月 末				当 月 中			当 月 末			
	件数	金 額	前年比	件数	金 額	前年比	件数	金 額	構成比	前年比	件数	金 額	前年比	件数	金 額	前年比	
サ ー ビ ス 業	物 品 賃 貸 業	3	27	—	29	465	66.4	305	4,197	0.5	96.7	0	0	—	1	7	—
	宿 泊 業	4	101	155.6	22	440	67.9	415	6,575	0.8	94.4	1	3	—	6	174	2,861.2
	洗濯・理美容・浴場業	27	193	134.5	269	1,419	83.9	2,783	13,695	1.6	95.2	5	6	—	34	117	673.7
	その他の生活関連サービス業	9	46	64.0	59	440	122.4	504	3,705	0.4	99.6	0	0	0.0	12	21	482.3
	旅 行 業	0	0	0.0	5	111	129.1	76	959	0.1	100.5	0	0	—	4	18	—
	映 画 ・ 娯 楽 業	3	37	67.3	56	829	86.1	530	9,340	1.1	98.3	1	36	—	6	141	2,796.9
	広 告 業	4	91	206.8	47	550	137.8	433	4,379	0.5	97.4	0	0	—	0	0	0.0
	放 送 業	0	0	—	0	0	—	3	24	0.0	64.7	0	0	—	0	0	—
	情報通信サービス業	9	134	138.1	45	593	138.7	308	2,830	0.3	97.5	0	0	—	5	15	112.5
	運 輸 サ ー ビ ス 業	3	36	1,800.0	27	354	176.1	219	2,741	0.3	96.7	4	59	—	7	89	—
	職業紹介・労働者派遣業	3	25	45.5	23	501	158.0	233	4,492	0.5	100.8	0	0	—	0	0	0.0
	その他の事業サービス業	42	426	125.5	340	3,737	119.9	2,272	19,640	2.3	98.5	3	21	—	53	423	210.5
	専 門 サ ー ビ ス 業	28	81	108.6	219	1,143	111.4	1,467	7,026	0.8	95.8	3	5	—	8	27	350.4
	技 術 サ ー ビ ス 業	28	225	108.2	176	1,391	123.5	1,222	9,104	1.1	94.7	4	9	—	10	51	503.4
医 療 、 福 祉	48	605	82.3	376	4,845	116.5	3,164	34,481	4.1	98.0	4	29	—	15	105	1,938.8	
廃 棄 物 処 理 業	10	142	236.8	80	1,427	153.5	520	7,658	0.9	93.3	0	0	—	3	40	146.5	
教 育 ・ 学 習 支 援 業	6	17	111.3	71	569	80.0	608	4,015	0.5	93.5	7	60	—	13	73	3,821.4	
その他のサービス業	6	49	82.5	92	628	151.2	656	4,247	0.5	99.0	0	0	0.0	1	3	150.9	
小 計	233	2,235	108.4	1,936	19,441	112.5	15,718	139,107	16.6	97.0	32	228	8,014.6	178	1,305	348.9	
保 険 媒 介 代 理 業	3	9	128.6	27	119	104.4	191	1,100	0.1	97.9	0	0	—	0	0	0.0	
郵 便 業	0	0	—	0	0	0.0	2	2	0.0	60.0	0	0	—	0	0	—	
通 信 業	通 信 業	0	0	—	1	15	—	1	15	0.0	—	0	0	—	0	0	—
	インターネット附随サービス業	1	3	18.8	14	79	153.9	66	401	0.0	127.8	0	0	—	0	0	—
小 計	1	3	18.8	15	94	183.3	67	416	0.0	132.6	0	0	—	0	0	—	
合 計	1,255	14,707	110.7	10,309	128,731	115.4	80,842	838,324	100.0	97.0	100	620	150.3	766	5,748	198.5	

6. 制度別保証状況

(単位：百万円、%)

区 分	保 証 承 諾								保 証 債 務 残 高				
	当 月 中				当 月 末				当 月 末				
	件数	金 額	構成比	前年比	件数	金 額	構成比	前年比	件数	金 額	構成比	前年比	
広島県制度	県小規模(無担保)	127	658	4.5	143.5	933	4,758	3.7	149.9	3,607	11,200	1.3	110.5
	県小規模(小口零細)	4	11	0.1	58.3	58	200	0.2	118.2	268	542	0.1	115.1
	県 経 安	196	1,797	12.2	116.7	1,539	14,664	11.4	147.4	5,908	35,460	4.2	110.7
	県無担保スピード	2	23	0.2	26.4	33	466	0.4	67.2	804	4,935	0.6	74.3
	そ の 他	92	889	6.0	74.7	846	9,164	7.1	31.8	40,393	510,866	60.9	91.3
小 計	421	3,378	23.0	102.5	3,409	29,251	22.7	68.4	50,980	563,003	67.2	92.5	
市 町 制 度	広 島 市	234	1,664	11.3	114.8	1,978	17,101	13.3	167.6	7,987	40,498	4.8	119.3
	呉 市	12	50	0.3	66.2	94	553	0.4	122.8	561	2,001	0.2	98.1
	竹 原 市	0	0	0.0	—	2	10	0.0	20.7	46	106	0.0	78.9
	三 原 市	1	4	0.0	44.4	41	250	0.2	418.6	140	569	0.1	113.1
	尾 道 市	13	52	0.4	76.4	107	606	0.5	164.5	468	1,493	0.2	102.5
	福 山 市	5	47	0.3	1,566.7	39	269	0.2	425.4	319	1,002	0.1	99.3
	府 中 市	0	0	0.0	—	3	18	0.0	269.2	19	73	0.0	93.7
	三 次 市	0	0	0.0	0.0	1	3	0.0	16.3	27	73	0.0	78.0
	庄 原 市	0	0	0.0	—	2	15	0.0	290.0	2	8	0.0	100.2
	大 竹 市	2	13	0.1	520.0	7	39	0.0	113.9	39	138	0.0	91.9
	東 広 島 市	4	10	0.1	22.4	51	276	0.2	94.3	303	999	0.1	103.6
	廿 日 市 市	1	2	0.0	—	12	93	0.1	284.6	52	269	0.0	95.1
	坂 町	0	0	0.0	—	0	0	0.0	—	3	5	0.0	75.3
	府 中 町	0	0	0.0	—	0	0	0.0	—	5	3	0.0	48.4
	海 田 町	1	1	0.0	11.1	6	14	0.0	62.5	37	81	0.0	78.2
	世 羅 町	8	83	0.6	38.9	35	221	0.2	70.2	216	1,203	0.1	140.5
	熊 野 町	0	0	0.0	—	4	21	0.0	1,386.7	18	42	0.0	105.0
小 計	281	1,925	13.1	102.8	2,382	19,488	15.1	163.5	10,242	48,563	5.8	116.5	
制 度 計	702	5,304	36.1	102.6	5,791	48,740	37.9	89.1	61,222	611,566	73.0	94.0	
制 度 外	553	9,404	63.9	115.8	4,518	79,992	62.1	140.6	19,620	226,759	27.0	106.1	
合 計	1,255	14,707	100.0	110.7	10,309	128,731	100.0	115.4	80,842	838,324	100.0	97.0	

7. 金額別保証承諾状況

(単位：百万円，%)

区分	保証承諾					
	当月中			当月末		
	件数	金額	前年比	件数	金額	前年比
100万円以下	122	109	95.9	1,020	917	103.2
200万円 "	136	251	97.5	1,055	1,915	101.2
300万円 "	148	429	122.2	1,148	3,317	114.1
500万円 "	250	1,180	140.7	1,783	8,417	123.2
1,000万円 "	247	2,196	107.1	2,098	18,773	122.9
1,500万円 "	85	1,200	126.4	668	9,333	135.6
2,000万円 "	100	1,943	107.4	1,001	19,685	124.8
3,000万円 "	76	2,152	83.8	726	20,750	113.8
5,000万円 "	62	2,879	138.7	546	24,343	120.0
6,000万円 "	10	585	100.6	79	4,695	60.7
7,000万円 "	3	210	100.0	34	2,318	140.5
8,000万円 "	5	395	254.8	50	3,972	113.8
1億円 "	10	980	101.0	96	9,524	126.3
2億円 "	1	200	55.6	5	772	35.1
2億円超	0	0	-	0	0	-
計	1,255	14,707	110.7	10,309	128,731	115.4
1件当り平均金額	11,719 千円			12,487 千円		

8. 期間別保証承諾状況

(単位：百万円，%)

区分	保証承諾					
	当月中			当月末		
	件数	金額	前年比	件数	金額	前年比
3カ月以内	46	647	177.6	261	3,555	142.5
6カ月 "	142	1,736	107.9	752	11,592	128.8
1カ年 "	92	1,466	169.7	789	14,203	146.2
2カ年 "	92	1,152	96.5	754	8,952	137.3
3カ年 "	56	177	62.1	490	2,101	81.6
4カ年 "	9	40	93.5	88	364	132.7
5カ年 "	227	1,238	102.7	1,999	13,143	128.1
7カ年 "	196	1,710	93.9	1,601	15,352	125.2
10カ年 "	387	6,297	109.4	3,516	57,988	100.8
10カ年超	8	245	163.5	59	1,482	161.9
計	1,255	14,707	110.7	10,309	128,731	115.4
1件当り平均期間	57.4 カ月			61.3 カ月		

9. 資金用途別保証承諾状況

(単位：百万円，%)

区分	保証承諾					
	当月中			当月末		
	件数	金額	前年比	件数	金額	前年比
運転	1,080	12,823	110.3	8,834	114,155	112.9
設備	78	687	143.4	646	4,850	143.3
運転・設備	97	1,197	101.0	829	9,726	138.4
計	1,255	14,707	110.7	10,309	128,731	115.4

