

2023

2

February

# 信用保証

## CONTENTS

● 令和5年1月の保証状況	.....	2
月別保証推移		
● お知らせコーナー	.....	4
・ 高病原性鳥インフルエンザの影響に対応した広島県県費預託		
融資制度の改正について		
・ スタートアップ創出促進保証制度の事前相談受付開始について		
・ 経営者保証を不要とする取扱いについて		
● 統計資料		
1. 事業概況	.....	7
2. 本・支所別保証状況	.....	8
3. 金融機関別保証状況	.....	9
4. 地区別保証状況	.....	11
5. 業種別保証状況	.....	12
6. 制度別保証状況	.....	14
7. 金額別保証承諾状況	.....	15
8. 期間別保証承諾状況	.....	15
9. 資金用途別保証承諾状況	.....	15
10. 全国統一保証制度実績	.....	16

# 1月の保証状況

## 前年に比べ保証承諾は減少、代位弁済は増加

1月の保証承諾は、737件、8,490百万円で、前年同月比で件数96.3%、金額87.9%と、件数、金額ともに前年を下回った。

また、保証債務残高は、80,655件、832,121百万円で、前年同月比で件数99.3%、金額96.8%と、件数、金額ともに前年を下回った。

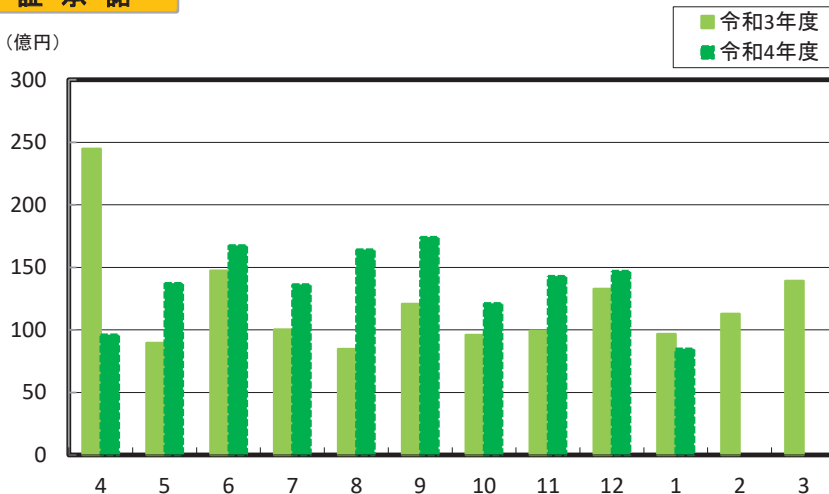
なお、代位弁済は、133件、1,234百万円となり、前年同月比で件数266.0%、金額374.7%と、件数、金額ともに前年を上回った。

(単位：百万円，%)

	当 月 中				当 月 末			
	件 数	金 額	前年比		件 数	金 額	前年比	
			件数	金額			件数	金額
保証申込	742	8,589	96.1	87.8	11,062	137,444	127.0	130.3
保証承諾	737	8,490	96.3	87.9	11,046	137,221	114.8	113.2
保証債務残高	—	—	—	—	80,655	832,121	99.3	96.8
代位弁済	133	1,234	266.0	374.7	899	6,982	198.9	216.5

### 保証承諾

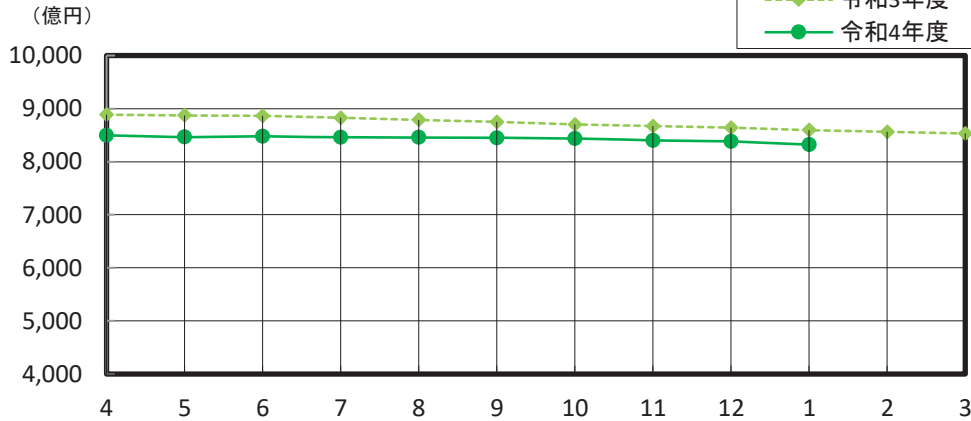
(億円)



(単位：百万円，%)

月 別	保 証 承 諾					
	3 年 度			4 年 度		
	件数	金額	前年比	件数	金額	前年比
4	1,581	24,483	79.3	866	9,626	39.3
5	683	8,964	10.3	1,069	13,735	153.2
6	1,148	14,724	12.6	1,318	16,757	113.8
7	841	10,025	11.4	1,045	13,644	136.1
8	777	8,467	14.9	1,221	16,433	194.1
9	1,059	12,076	30.9	1,405	17,417	144.2
上期計	6,089	78,738	18.8	6,924	87,611	111.3
10	821	9,608	28.8	1,017	12,115	126.1
11	829	9,933	36.0	1,113	14,298	143.9
12	1,114	13,288	35.9	1,255	14,707	110.7
1	765	9,664	61.6	737	8,490	87.9
2	981	11,286	26.8			
3	1,130	13,906	13.7			
下期計	5,640	67,684	26.3			
合 計	11,729	146,422	21.7			

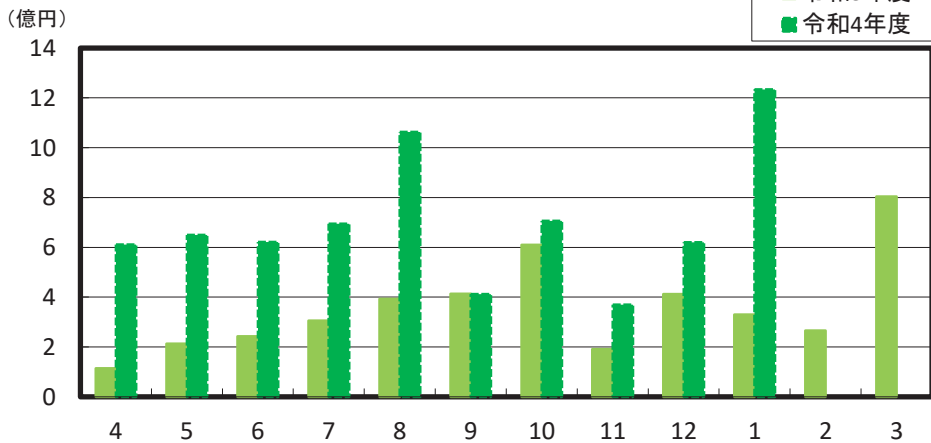
**保証債務残高**



(単位：百万円, %)

月別	保証債務残高					
	3年度			4年度		
	件数	金額	前年比	件数	金額	前年比
4	82,652	888,596	208.7	80,822	849,642	95.6
5	82,545	887,299	188.7	80,753	846,369	95.4
6	82,387	886,340	157.8	80,887	848,102	95.7
7	82,144	882,683	137.7	80,843	846,285	95.9
8	82,010	878,880	127.5	80,884	845,751	96.2
9	81,767	874,889	121.5	80,866	844,714	96.6
10	81,634	870,107	116.6	80,954	843,697	97.0
11	81,409	866,946	114.0	80,885	840,017	96.9
12	81,286	864,237	110.6	80,842	838,324	97.0
1	81,195	859,632	108.6	80,655	832,121	96.8
2	81,080	856,314	105.8			
3	80,887	853,067	100.5			

**代位弁済**



(単位：百万円, %)

月別	代位弁済					
	3年度			4年度		
	件数	金額	前年比	件数	金額	前年比
4	26	114	15.1	80	612	536.7
5	35	214	32.4	90	650	304.4
6	38	243	34.9	69	621	255.6
7	51	306	79.7	86	694	227.0
8	54	392	111.0	101	1,063	270.9
9	44	413	117.9	62	412	99.9
上期計	248	1,682	52.6	488	4,052	241.0
10	67	609	481.4	107	706	115.9
11	44	192	79.3	71	369	192.8
12	43	413	188.8	100	620	150.3
1	50	329	270.8	133	1,234	374.7
2	53	266	243.9			
3	96	804	341.0			
下期計	353	2,613	248.1			
合計	601	4,294	101.0			

## 高病原性鳥インフルエンザの影響に対応した 広島県県費預託融資制度の改正について

広島県は、高病原性鳥インフルエンザの影響を受け経営の安定に支障が生じている中小企業等を金融面から支援するため、県費預託融資制度の「緊急経営基盤強化資金」と「借換資金」の融資対象を追加しました。

制 度 名	緊急経営基盤強化資金	借換資金
融 資 対 象	<p>【既存の要件】 最近3か月の平均売上高が、前年同期に比べて5%以上減少していること 等</p> <p>【今回追加した要件】 高病原性鳥インフルエンザの影響により、最近1か月（※1）の売上高又は売上総利益額が前年同期に比べて10%以上減少しており、かつ、その後2か月を含む3か月間の売上高又は売上総利益額が前年同期に比べて5%以上減少することが見込まれるが、中長期的にはその業況が回復する見込みがある 中小企業者・組合等 (広島県信用保証協会の信用保証対象業種に限る。)</p>	
資 金 使 途	運転資金	借換資金（※2） (新規の運転を含む)
融 資 限 度 額	4,000万円	8,000万円 (うち新規運転資金4,000万円)
融資（据置）期間	10年以内（据置1年以内）	
貸 出 利 率	3年以内 0.8% 5年以内 1.0% 10年以内 1.2%	
保 証 料 率	0.4% ~ 1.23%	
追加した要件の取扱期間	令和5年1月30日 ~ 令和5年3月31日	

- ※1 最近1か月とは、直近3か月以内の1か月間を指します。  
 ※2 借換の対象とする既往借入に、広島県県費預託融資制度による借入が含まれるものに限ります。

# スタートアップ創出促進保証制度の 事前相談受付開始について

全国統一保証制度「スタートアップ創出促進保証制度」が創設されることに伴い、2月20日より同制度の事前相談受付を開始しました。

## スタートアップ創出促進保証制度の特長

経営者保証不要で創業資金の保証を受けることができます。

## スタートアップ創出促進保証制度をご利用いただける方

創業を予定されている方	創業後5年未満の法人
<ul style="list-style-type: none"> <li>・事業を営んでいない個人で、2か月以内(※)に法人を設立し事業を開始する具体的な計画がある</li> <li>※市区町村が実施する認定特定創業支援等事業により支援を受けて創業する方は、6か月以内となります。</li> <li>・分社化により別法人を設立して事業を開始する予定の法人</li> </ul>	<ul style="list-style-type: none"> <li>・事業を営んでいない個人が設立した法人で、設立から5年未満である。</li> <li>・分社化により別法人として新たに設立した法人で、設立から5年未満である</li> <li>・事業を営んでいない個人が開始した事業を法人化し、個人創業時から5年未満である</li> </ul>

## スタートアップ創出促進保証制度の概要

保証限度額	3,500万円	責任共有制度	対象外(100%保証)
対象資金	運転資金、設備資金	申込方法	金融機関経由
返済方法	原則均等分割返済	保証期間	10年以内(据置1年または3年)
担保	不要	保証人	不要
融資利率	金融機関所定利率	保証料率	0.9%(創業関連保証の保証料率に0.2%上乘せ)
添付書類	創業計画書(スタートアップ創出促進保証制度用)		
その他	<ul style="list-style-type: none"> <li>・創業を予定されている方、または税務申告1期末終了の方は、創業資金総額の1/10以上の自己資金が必要となります。</li> <li>・本保証制度を利用した方は、原則として法人設立から3年目と5年目に、ガバナンス体制の整備に関するチェックを受け、「ガバナンス体制の整備に関するチェックシート」(写)を金融機関に提出してください。</li> </ul>		

※制度の創設は3月中予定。開始時期は決定次第、中小企業庁 HP にて案内されます。

# 経営者保証を不要とする取扱いについて

当協会の発行物等において、保証人の表記を「原則として、法人以外の連帯保証人を不要」としている場合がありますが、下記の3つの取扱いのいずれかに該当すれば、経営者保証を不要とする取扱いができる可能性があります。

## 1 金融機関連携型

申込金融機関との連携により、保証制度を問わず経営者保証を不要とする取扱いを行うことができます。

### 【要件】

(ア)	直近決算期において債務超過でない
(イ)	直近2期の決算期において減価償却前経常利益が連続して赤字でない
(ウ)	申込金融機関において、経営者保証を不要とし、かつ担保等の提供がないプロパー残高がある（またはプロパー融資を同時実行する）
(エ)	申込金融機関から『金融機関との連携により経営者保証を不要とする取扱い』確認書の提出がある

## 2 財務要件型

一定の財務要件を備えた場合、「財務要件無保証人保証制度」により経営者保証を不要とする取扱いを行うことができます。

### 【要件】

直近決算において次の基準1～3のうちいずれかに該当すること

		基準1	基準2	基準3	備考
(ア)	純資産額	5千万円以上 3億円未満	3億円以上 5億円未満	5億円以上	必須
(イ)	自己資本比率	20%以上	20%以上	15%以上	(イ)または(ウ)のいずれか1項目を満たす
(ウ)	純資産倍率	2.0倍以上	1.5倍以上	1.5倍以上	
(エ)	使用総資本事業利益率	10%以上	10%以上	5%以上	(エ)または(オ)のいずれか1項目を満たす
(オ)	インタレスト・カバレッジ・レーシオ	2.0倍以上	1.5倍以上	1.0倍以上	

## 3 担保充足型

不動産の担保提供により、保証金額の100%以上の保全が図られている場合は保証制度を問わず経営者保証を不要とする取扱いを行うことができます。

# 統計資料

<令和05年1月分>

## 1. 事業概況

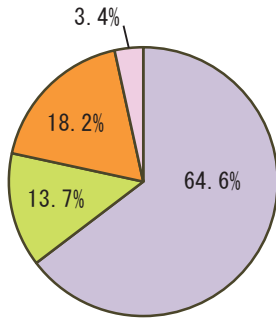
(単位：百万円，%)

当月中			項 目	当月末				
件数	金 額	前年比		件数	金 額	前年比		
—	—	—	保証 申込	期首繰越 A	0	0	—	
742	8,589	87.8		本年度中 B	11,062	137,444	130.3	
0	0	—	拒 絶 C		0	0	0.0	
0	0	0.0	申 込 取 消 D		7	72	5.1	
—	0	—	査 定 減 額 E		—	22	1.1	
—	—	—	調 査 中 F		9	129	187.6	
—	—	—	保証 承諾	期首繰越 G	81,271	858,084	—	
737	8,490	87.9		本年度中 H	11,046	137,221	113.2	
12	64	42.8	保 証 後 取 消 I		114	1,383	101.3	
836	14,035	103.7	償 還 J		10,287	150,653	96.1	
133	1,232	374.7	代 位 弁 済 K		899	6,962	216.4	
—	—	—	貸付報告未着 L		362	4,186	84.1	
—	—	—	保証債務残高 M		80,655	832,121	96.8	
—	—	—	代 位 弁 済	期首繰越 N	680	1,993	—	
133	1,232	374.7		本 年 中	元 金	899	6,962	216.4
—	3	370.2			利 息	—	20	252.3
133	1,234	374.7			計 O	899	6,982	216.5
0	4	486.6	回 収 P		27	155	201.1	
0	0	—	償 却 Q		0	0	—	
—	—	—	求 償 権 残 高 R		1,552	8,819	208.4	
—	—	—	保 証 現 在 額 S		81,017	836,307	96.7	

A+B=C+D+E+F+H G+H=I+J+K+L+M N+O=P+Q+R S=L+M

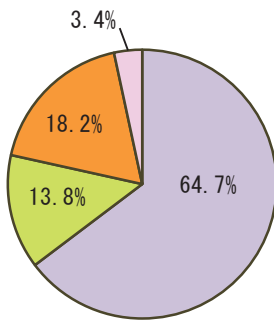
## 2. 本・支所別保証状況

(単位：百万円，%)



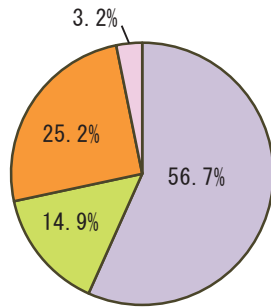
区分	保証申込						
	当月中			当月末			
	件数	金額	前年比	件数	金額	構成比	前年比
本所	457	5,321	84.6	6,993	88,856	64.6	141.7
呉	96	988	74.0	1,415	18,895	13.7	111.2
福山	157	1,839	103.2	2,307	24,981	18.2	114.6
備北	32	440	119.7	347	4,712	3.4	116.9
計	742	8,589	87.8	11,062	137,444	100.0	130.3

(単位：百万円，%)



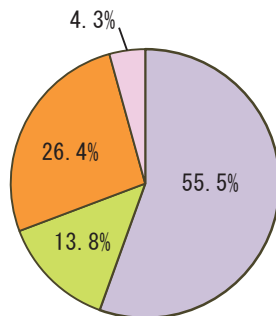
区分	保証承諾						
	当月中			当月末			
	件数	金額	前年比	件数	金額	構成比	前年比
本所	458	5,308	85.8	6,986	88,791	64.7	116.6
呉	95	983	73.6	1,414	18,889	13.8	109.4
福山	154	1,828	102.8	2,302	24,913	18.2	107.4
備北	30	371	100.9	344	4,628	3.4	100.6
計	737	8,490	87.9	11,046	137,221	100.0	113.2

(単位：百万円，%)



区分	保証債務残高			
	当月末			
	件数	金額	構成比	前年比
本所	45,851	471,869	56.7	99.0
呉	12,218	124,310	14.9	94.5
福山	20,095	209,431	25.2	93.8
備北	2,491	26,511	3.2	94.4
計	80,655	832,121	100.0	96.8

(単位：百万円，%)



区分	代位弁済						
	当月中			当月末			
	件数	金額	前年比	件数	金額	構成比	前年比
本所	64	469	428.7	547	3,875	55.5	184.9
呉	27	147	33,407.5	138	960	13.8	357.6
福山	38	594	291.9	184	1,846	26.4	341.6
備北	4	24	151.6	30	300	4.3	93.9
計	133	1,234	374.7	899	6,982	100.0	216.5





3. 金融機関別保証状況

(単位：百万円，%)

金融機関名	保証承諾						保証債務残高				代位弁済					
	当月中			当月末			当月末				当月中			当月末		
	件数	金額	前年比	件数	金額	前年比	件数	金額	構成比	前年比	件数	金額	前年比	件数	金額	前年比
広島銀行	142	1,488	112.2	1,621	20,279	94.3	15,657	169,308	20.3	91.8	36	518	3,407.8	180	1,495	237.8
鳥取銀行	0	0	—	1	30	600.0	7	75	0.0	139.4	0	0	—	0	0	—
山陰合同銀行	0	0	—	2	15	3.3	144	3,270	0.4	90.4	1	19	—	1	19	—
中国銀行	18	234	77.3	275	4,175	128.5	3,426	43,681	5.2	91.2	0	0	0.0	25	174	117.2
山口銀行	0	0	0.0	19	254	30.4	614	9,241	1.1	88.7	0	0	—	2	12	—
百十四銀行	3	60	260.9	15	246	106.0	209	3,445	0.4	97.2	0	0	—	1	3	—
伊予銀行	1	15	—	13	304	74.5	291	5,350	0.6	94.8	0	0	—	0	0	0.0
四国銀行	1	3	50.0	5	61	51.8	85	1,335	0.2	95.2	0	0	—	1	1	—
福岡銀行	0	0	—	0	0	—	0	0	0.0	—	0	0	—	0	0	—
十八親和銀行	0	0	—	0	0	—	0	0	0.0	—	0	0	—	0	0	—
西日本シティ銀行	1	10	400.0	20	129	203.1	135	1,691	0.2	91.3	0	0	—	2	11	346.6
地方銀行計	166	1,809	107.7	1,971	25,492	94.8	20,568	237,396	28.5	91.7	37	537	396.5	212	1,714	214.9
みずほ銀行	0	0	—	0	0	0.0	13	228	0.0	93.0	0	0	—	0	0	—
三菱UFJ銀行	0	0	—	1	30	10.9	40	661	0.1	84.0	0	0	—	0	0	—
三井住友銀行	0	0	—	0	0	—	56	505	0.1	72.7	0	0	—	5	22	1,759.1
りそな銀行	0	0	—	1	50	166.7	17	545	0.1	99.5	0	0	—	0	0	—
都市銀行計	0	0	—	2	80	25.3	126	1,938	0.2	85.2	0	0	—	5	22	1,759.1
みずほ信託銀行	0	0	—	0	0	—	0	0	0.0	—	0	0	—	0	0	—
三井住友信託銀行	0	0	—	0	0	—	0	0	0.0	—	0	0	—	0	0	—
信託銀行計	0	0	—	0	0	—	0	0	0.0	—	0	0	—	0	0	—
もみじ銀行	72	986	88.5	1,182	17,092	148.5	12,326	127,962	15.4	93.8	10	44	139.8	123	668	144.1
島根銀行	0	0	—	0	0	—	0	0	0.0	—	0	0	—	0	0	—
トマト銀行	1	1	10.0	15	151	64.5	172	1,874	0.2	93.7	0	0	—	3	20	—
西京銀行	0	0	—	4	90	1,500.0	90	1,348	0.2	94.6	0	0	—	0	0	0.0
香川銀行	1	12	400.0	9	167	101.6	112	1,522	0.2	97.3	0	0	—	0	0	0.0
愛媛銀行	6	36	229.0	29	256	97.9	234	1,536	0.2	89.5	0	0	—	3	13	522.8
第二地銀協加盟行計	80	1,034	90.6	1,239	17,756	145.9	12,934	134,242	16.1	93.8	10	44	139.8	129	700	142.3
広島信用金庫	258	3,394	77.8	3,389	45,581	103.5	21,682	229,089	27.5	100.7	32	213	248.4	199	1,391	239.1
島根中央信用金庫	0	0	—	0	0	—	0	0	0.0	—	0	0	—	0	0	—
玉島信用金庫	0	0	—	0	0	—	0	0	0.0	—	0	0	—	0	0	—
呉信用金庫	33	247	121.6	554	4,458	111.1	4,726	40,278	4.8	92.8	11	44	628.7	49	515	300.6
しまなみ信用金庫	22	144	99.8	277	1,779	123.7	2,774	20,201	2.4	91.1	0	0	—	23	329	499.9
広島みどり信用金庫	6	53	144.0	74	612	96.6	495	3,981	0.5	95.3	2	18	—	2	18	34.5
西中国信用金庫	0	0	—	0	0	—	0	0	0.0	—	0	0	—	0	0	—
信金中央金庫	0	0	—	0	0	—	0	0	0.0	—	0	0	—	0	0	—
信用金庫計	319	3,838	80.8	4,294	52,430	104.6	29,677	293,548	35.3	98.7	45	275	296.4	273	2,254	258.6
広島市信用組合	90	1,067	65.0	2,359	32,426	135.6	10,321	108,395	13.0	107.6	28	231	2,287.0	169	1,494	209.2
広島県信用組合	39	331	334.8	451	3,795	129.4	2,729	24,414	2.9	99.5	5	50	174.1	59	356	141.3
信用組合広島商銀	7	65	1,000.0	70	433	102.2	340	3,026	0.4	101.0	0	0	—	11	37	269.1
両備信用組合	12	146	78.8	266	2,348	124.6	1,741	15,298	1.8	99.4	3	79	2,396.4	8	89	595.1
備後信用組合	22	189	125.0	342	2,101	109.4	1,737	9,538	1.1	100.2	5	18	63.8	27	152	226.2
朝銀西信用組合	0	0	—	2	28	18.0	57	965	0.1	74.3	0	0	—	5	141	—
笠岡信用組合	2	11	91.7	41	242	106.2	294	2,297	0.3	96.1	0	0	—	0	0	—
信用組合計	172	1,809	86.3	3,531	41,373	131.5	17,219	163,932	19.7	104.5	41	378	541.4	279	2,268	213.6

(単位：百万円，%)

金融機関名	保証承諾						保証債務残高				代位弁済					
	当月中			当月末			当月末				当月中			当月末		
	件数	金額	前年比	件数	金額	前年比	件数	金額	構成比	前年比	件数	金額	前年比	件数	金額	前年比
広島市農業協同組合	0	0	—	1	5	—	1	5	0.0	—	0	0	—	0	0	—
佐伯中央農業協同組合	0	0	—	0	0	—	0	0	0.0	—	0	0	—	0	0	—
広島北部農業協同組合	0	0	—	0	0	—	2	2	0.0	77.7	0	0	—	0	0	—
広島中央農業協同組合	0	0	—	1	4	—	1	3	0.0	—	0	0	—	0	0	—
芸南農業協同組合	0	0	—	0	0	—	0	0	0.0	—	0	0	—	0	0	—
三原農業協同組合	0	0	—	0	0	—	0	0	0.0	—	0	0	—	0	0	—
福山市農業協同組合	0	0	—	2	5	—	2	5	0.0	—	0	0	—	0	0	—
広島県信用農協連	0	0	—	0	0	—	0	0	0.0	—	0	0	—	0	0	—
農業協同組合計	0	0	—	4	13	—	6	15	0.0	471.3	0	0	—	0	0	—
広島信漁連	0	0	—	0	0	—	0	0	0.0	—	0	0	—	0	0	—
漁業協同組合計	0	0	—	0	0	—	0	0	0.0	—	0	0	—	0	0	—
中国労働金庫	0	0	—	0	0	—	0	0	0.0	—	0	0	—	0	0	—
労働金庫計	0	0	—	0	0	—	0	0	0.0	—	0	0	—	0	0	—
商工組合中央金庫	0	0	—	5	77	28.3	125	1,050	0.1	83.6	0	0	—	1	24	—
農林中央金庫	0	0	—	0	0	—	0	0	0.0	—	0	0	—	0	0	—
日本政策金融公庫(国金)	0	0	—	0	0	—	0	0	0.0	—	0	0	—	0	0	—
日本政策金融公庫(中小)	0	0	—	0	0	—	0	0	0.0	—	0	0	—	0	0	—
日本政策金融公庫(国際)	0	0	—	0	0	—	0	0	0.0	—	0	0	—	0	0	—
日本政策投資銀行	0	0	—	0	0	—	0	0	0.0	—	0	0	—	0	0	—
政府系金融機関計	0	0	—	5	77	28.3	125	1,050	0.1	83.6	0	0	—	1	24	—
損害保険ジャパン日本興亜	0	0	—	0	0	—	0	0	0.0	—	0	0	—	0	0	—
保険会社計	0	0	—	0	0	—	0	0	0.0	—	0	0	—	0	0	—
SBI新生銀行	0	0	—	0	0	—	0	0	0.0	—	0	0	—	0	0	—
あおぞら銀行	0	0	—	0	0	—	0	0	0.0	—	0	0	—	0	0	—
イオン銀行	0	0	—	0	0	—	0	0	0.0	—	0	0	—	0	0	—
合計	737	8,490	87.9	11,046	137,221	113.2	80,655	832,121	100.0	96.8	133	1,234	374.7	899	6,982	216.5

4. 地区別保証状況

(単位：百万円、%)

市郡名	保証承諾						保証債務残高				代位弁済					
	当月中			当月末			当月末				当月中			当月末		
	件数	金額	前年比	件数	金額	前年比	件数	金額	構成比	前年比	件数	金額	前年比	件数	金額	前年比
広島市	390	4,901	95.1	6,017	77,855	119.2	39,156	408,116	49.0	99.4	56	441	403.2	468	3,475	174.8
中区	93	1,580	126.4	1,463	21,837	130.9	9,084	108,037	13.0	101.2	12	103	504.7	144	1,296	119.9
東区	29	327	116.5	501	4,852	117.1	3,372	28,399	3.4	97.4	1	17	433.2	43	344	522.8
南区	53	768	135.6	773	11,225	130.1	5,086	55,868	6.7	99.7	5	53	96.6	42	289	229.0
西区	53	683	69.0	916	12,101	93.0	7,048	79,812	9.6	96.3	11	135	—	107	785	323.0
安佐南区	57	809	101.2	918	10,987	128.1	5,691	53,399	6.4	101.0	6	48	276.8	47	316	195.3
安佐北区	58	421	68.5	718	8,600	138.9	4,018	38,343	4.6	101.2	7	29	—	43	266	177.4
安芸区	17	95	43.7	235	2,747	95.0	1,579	14,710	1.8	98.6	7	34	—	12	51	557.2
佐伯区	30	217	49.7	493	5,507	106.0	3,278	29,548	3.6	97.7	7	22	169.6	30	127	84.0
呉市	40	463	78.1	616	8,064	114.7	5,705	56,334	6.8	92.1	7	27	—	38	257	126.3
竹原市	7	77	270.2	77	905	85.7	815	7,452	0.9	95.5	2	5	—	11	52	125.9
三原市	17	185	160.6	224	2,691	179.7	2,013	17,534	2.1	91.8	0	0	0.0	23	313	450.6
尾道市	20	320	107.6	415	4,306	124.8	3,137	32,559	3.9	90.7	15	245	216.4	56	659	341.1
福山市	104	1,163	106.3	1,463	15,776	96.3	13,059	139,768	16.8	94.3	21	347	481.1	99	850	315.9
府中市	5	104	86.0	120	1,359	129.3	1,159	12,744	1.5	96.9	0	0	0.0	5	24	256.8
三次市	13	142	82.5	125	1,301	74.3	1,114	10,993	1.3	90.0	4	24	198.4	10	94	132.7
庄原市	8	65	184.3	92	1,065	121.5	621	5,902	0.7	94.7	0	0	—	3	9	5.8
大竹市	2	50	111.1	48	714	98.7	516	5,031	0.6	96.8	0	0	—	0	0	0.0
東広島市	45	401	61.8	652	8,636	116.7	4,930	52,143	6.3	96.8	17	112	—	75	561	3,402.8
廿日市市	34	175	38.4	378	4,284	88.6	2,564	26,416	3.2	97.6	2	10	—	28	44	126.5
安芸高田市	9	164	102.5	127	2,262	114.6	775	9,727	1.2	99.6	0	0	0.0	16	196	200.4
江田島市	2	2	3.6	43	719	65.8	480	4,823	0.6	92.6	0	0	0.0	12	105	23,907.3
(市部計)	696	8,213	91.5	10,397	129,936	113.5	76,044	789,543	94.9	96.8	124	1,211	367.6	844	6,639	211.0
安芸郡	27	155	37.4	426	4,536	111.5	2,775	23,879	2.9	96.0	3	10	—	33	211	291.1
山県郡	5	27	28.2	114	1,367	114.5	809	8,110	1.0	95.1	4	11	—	12	107	1,805.4
豊田郡	1	40	400.0	27	568	82.9	294	3,555	0.4	99.4	0	0	—	8	23	—
世羅郡	7	54	33.5	66	559	74.1	516	4,799	0.6	100.4	2	2	—	2	2	—
神石郡	1	2	30.0	16	255	267.7	217	2,235	0.3	98.1	0	0	—	0	0	—
(郡部計)	41	278	40.5	649	7,285	107.2	4,611	42,579	5.1	96.7	9	23	—	55	343	437.3
県外	0	0	—	0	0	—	0	0	0.0	—	0	0	—	0	0	—
計	737	8,490	87.9	11,046	137,221	113.2	80,655	832,121	100.0	96.8	133	1,234	374.7	899	6,982	216.5

5. 業種別保証状況

(単位：百万円、%)

区分	保証承諾						保証債務残高				代位弁済						
	当月中			当月末			当月末				当月中			当月末			
	件数	金額	前年比	件数	金額	前年比	件数	金額	構成比	前年比	件数	金額	前年比	件数	金額	前年比	
製造業	食料品工業	15	160	128.6	137	2,461	103.6	1,108	17,249	2.1	97.3	3	19	16.9	11	114	70.8
	繊維品工業	4	24	105.8	77	712	82.2	591	6,300	0.8	93.3	2	2	-	14	148	-
	木材・木製品工業	2	10	12.8	32	496	93.9	266	3,536	0.4	94.9	0	0	-	0	0	-
	家具・建具工業	0	0	0.0	42	425	67.0	498	5,208	0.6	95.1	0	0	0.0	0	0	0.0
	紙工業	1	10	100.0	17	350	119.8	157	2,601	0.3	98.4	0	0	-	1	4	12.8
	製版・製本業	0	0	-	6	54	108.0	64	461	0.1	86.4	0	0	-	9	56	-
	化学工業	2	90	-	6	149	56.9	56	1,007	0.1	91.3	0	0	-	0	0	-
	石油・石炭製品工業	0	0	-	0	0	0.0	9	175	0.0	98.6	0	0	-	0	0	-
	ゴム・プラスチック工業	2	52	173.3	44	909	111.4	379	6,011	0.7	97.0	0	0	-	5	87	2,010.4
	ゴム製品製造業	1	40	-	19	514	228.4	129	2,185	0.3	97.4	0	0	-	0	0	-
	皮革工業	0	0	-	1	3	10.0	18	277	0.0	95.6	0	0	-	0	0	-
	窯業	0	0	-	22	402	56.3	202	2,972	0.4	90.8	0	0	-	0	0	-
	機械工業	13	238	78.1	186	3,420	133.6	1,854	26,192	3.1	93.0	4	22	-	9	32	-
	電気機器工業	5	73	292.0	53	915	124.3	457	5,886	0.7	94.0	0	0	-	0	0	0.0
	車両工業	4	85	283.3	59	1,573	157.9	494	9,140	1.1	97.2	0	0	-	0	0	-
	船舶工業	1	2	111.1	22	337	93.0	298	4,186	0.5	87.9	0	0	-	6	73	459.6
	金属工業	13	340	111.7	237	3,744	123.3	2,222	28,953	3.5	95.2	0	0	-	4	7	5.9
	ソフトウェア業	6	49	357.7	77	959	168.5	517	5,086	0.6	95.7	3	12	-	14	110	1,663.2
	情報処理サービス業	0	0	-	0	0	0.0	9	93	0.0	89.2	0	0	-	0	0	-
	農林漁業	0	0	-	3	34	212.5	22	222	0.0	108.4	0	0	-	0	0	0.0
その他の工業	15	151	109.9	233	1,693	95.3	1,933	14,279	1.7	93.8	3	9	-	9	17	5,084.7	
小計	84	1,322	112.9	1,273	19,150	113.4	11,283	142,020	17.1	94.7	15	64	41.9	82	648	140.7	
鉱業	0	0	-	0	0	-	0	0	0.0	-	0	0	-	0	0	-	
土石採取業	2	62	151.2	9	324	364.0	35	708	0.1	109.5	0	0	-	0	0	-	
木材伐出業	2	22	550.0	22	195	261.2	85	539	0.1	100.6	0	0	-	0	0	-	
建設業	254	2,674	73.9	3,588	43,742	114.0	21,141	209,591	25.2	97.1	34	318	350.5	241	1,941	166.6	
卸売業	63	1,072	73.9	814	16,889	114.9	6,988	100,553	12.1	96.3	13	70	324.4	76	717	703.2	
小売業(飲食店を除く)	104	964	80.1	1,458	16,002	111.9	11,048	103,296	12.4	96.4	34	550	4,180.2	146	1,164	290.4	
飲食店	36	203	76.4	648	3,669	79.9	6,733	43,247	5.2	96.6	12	53	152.0	105	646	157.5	
不動産業	29	580	144.1	591	7,697	147.6	3,331	34,463	4.1	103.7	0	0	-	5	24	31.8	
運送業	31	475	110.6	472	7,961	105.4	3,336	49,482	5.9	98.9	3	5	717.9	44	363	523.2	
貨物運送取扱事業(鉄道・軌道に限る)	0	0	-	1	30	-	1	28	0.0	-	0	0	-	0	0	-	
倉庫業	倉庫業	0	0	0.0	3	70	74.7	23	452	0.1	112.2	0	0	-	0	0	-
	物品預り・駐車場業	1	30	300.0	10	269	245.4	98	1,253	0.2	105.6	0	0	-	0	0	-
	小計	1	30	54.5	13	339	166.6	121	1,705	0.2	107.3	0	0	-	0	0	-
電気・ガス・熱供給・水道業	1	5	83.3	12	72	112.4	91	572	0.1	96.0	0	0	-	0	0	-	
印刷業	2	45	125.0	37	450	65.8	452	5,650	0.7	90.5	6	113	-	6	113	74.9	
出版業	0	0	-	2	14	14.0	43	584	0.1	94.5	0	0	-	0	0	-	

(単位：百万円, %)

区 分	保 証 承 諾						保 証 債 務 残 高				代 位 弁 済						
	当 月 中			当 月 末			当 月 末				当 月 中			当 月 末			
	件数	金 額	前年比	件数	金 額	前年比	件数	金 額	構成比	前年比	件数	金 額	前年比	件数	金 額	前年比	
サ   ビ ス	物 品 賃 貸 業	2	6	9.8	31	471	61.9	304	4,142	0.5	96.2	0	0	-	1	7	-
	宿 泊 業	2	36	90.0	24	476	69.2	416	6,543	0.8	94.1	0	0	-	6	174	2,861.2
	洗濯・理美容・浴場業	16	73	147.2	285	1,492	85.7	2,787	13,653	1.6	96.0	2	5	127.6	36	122	575.8
	その他の生活関連サービス業	5	17	36.2	64	457	112.4	508	3,689	0.4	99.4	0	0	-	12	21	482.3
	旅 行 業	0	0	-	5	111	129.1	76	953	0.1	100.4	0	0	-	4	18	-
	映 画 ・ 娯 楽 業	3	33	388.2	59	862	88.7	530	9,305	1.1	98.4	0	0	-	6	141	2,796.9
	広 告 業	2	50	100.0	49	600	133.6	430	4,329	0.5	96.9	0	0	-	0	0	0.0
	放 送 業	0	0	-	0	0	-	3	23	0.0	63.6	0	0	-	0	0	-
	情報通信サービス業	3	57	287.3	48	650	145.3	310	2,814	0.3	97.6	0	0	-	5	15	112.5
	運 輸 サ ー ビ ス 業	2	2	3.8	29	356	140.7	216	2,708	0.3	96.4	5	19	-	12	108	-
ス   業	職業紹介・労働者派遣業	2	30	100.0	25	531	153.0	235	4,478	0.5	100.3	0	0	-	0	0	0.0
	その他の事業サービス業	21	238	304.9	361	3,975	124.4	2,276	19,628	2.4	99.4	2	18	-	55	441	219.5
	専 門 サ ー ビ ス 業	18	90	154.4	237	1,233	113.7	1,467	6,938	0.8	95.5	1	10	-	9	37	474.5
	技 術 サ ー ビ ス 業	13	44	38.4	189	1,435	115.7	1,215	8,994	1.1	93.9	3	5	-	13	55	550.2
	医 療 、 福 祉	28	263	165.9	404	5,108	118.3	3,157	34,226	4.1	97.5	2	4	31.1	17	109	599.0
	廃 棄 物 処 理 業	4	54	51.8	84	1,482	143.2	517	7,583	0.9	93.4	1	1	-	4	41	149.6
	教 育 ・ 学 習 支 援 業	1	15	43.6	72	584	78.3	607	3,979	0.5	93.6	0	0	-	13	73	3,821.4
	その他のサービス業	4	18	24.8	96	646	132.4	655	4,194	0.5	98.8	0	0	-	1	3	150.9
	小 計	126	1,027	104.9	2,062	20,468	112.1	15,709	138,179	16.6	96.9	16	61	368.0	194	1,366	349.7
	保 険 媒 介 代 理 業	1	3	200.0	28	122	105.6	189	1,090	0.1	97.7	0	0	-	0	0	0.0
通 信 業	郵 便 業	0	0	-	0	0	0.0	2	2	0.0	61.6	0	0	-	0	0	-
	通 信 業	0	0	-	1	15	-	1	15	0.0	-	0	0	-	0	0	-
	インターネット附随サービス業	1	5	-	15	84	163.7	66	398	0.0	122.4	0	0	-	0	0	-
小 計	1	5	-	16	99	193.1	67	413	0.0	127.0	0	0	-	0	0	-	
合 計	737	8,490	87.9	11,046	137,221	113.2	80,655	832,121	100.0	96.8	133	1,234	374.7	899	6,982	216.5	

6. 制度別保証状況

(単位：百万円, %)

区 分		保 証 承 諾								保 証 債 務 残 高			
		当 月 中				当 月 末				当 月 末			
		件数	金 額	構成比	前年比	件数	金 額	構成比	前年比	件数	金 額	構成比	前年比
広 島 県 制 度	県小規模(無担保)												
	県小規模(小口零細)	7	20	0.2	196.0	65	220	0.2	122.5	271	535	0.1	116.0
	県 経 安	94	845	10.0	114.9	1,633	15,509	11.3	145.2	5,893	35,366	4.3	111.3
	県無担保スピード	3	36	0.4	35.0	36	502	0.4	63.0	785	4,819	0.6	74.4
	そ の 他	87	1,602	18.9	335.3	933	10,766	7.8	36.8	40,337	506,267	60.8	91.1
	小 計	260	2,848	33.5	176.5	3,669	32,099	23.4	72.3	50,910	558,269	67.1	92.3
市 町 制 度	広 島 市	134	1,097	12.9	85.0	2,112	18,198	13.3	158.4	7,979	40,455	4.9	119.1
	呉 市	5	35	0.4	68.6	99	588	0.4	117.3	561	2,001	0.2	98.3
	竹 原 市	0	0	0.0	0.0	2	10	0.0	20.3	46	103	0.0	78.8
	三 原 市	1	2	0.0	100.0	42	252	0.2	408.3	140	561	0.1	113.2
	尾 道 市	8	49	0.6	80.8	115	654	0.5	152.7	465	1,487	0.2	104.1
	福 山 市	1	5	0.1	12.8	40	274	0.2	268.1	311	985	0.1	97.7
	府 中 市	0	0	0.0	—	3	18	0.0	269.2	19	73	0.0	93.7
	三 次 市	1	2	0.0	42.9	2	5	0.0	20.6	26	72	0.0	76.6
	庄 原 市	0	0	0.0	—	2	15	0.0	290.0	2	8	0.0	100.8
	大 竹 市	0	0	0.0	—	7	39	0.0	113.9	38	143	0.0	96.9
	東 広 島 市	4	7	0.1	18.6	55	283	0.2	86.2	302	984	0.1	102.6
	廿 日 市 市	1	10	0.1	—	13	103	0.1	315.2	51	274	0.0	99.3
	坂 町	0	0	0.0	—	0	0	0.0	—	3	5	0.0	74.8
	府 中 町	0	0	0.0	—	0	0	0.0	—	4	2	0.0	30.2
	海 田 町	0	0	0.0	—	6	14	0.0	62.5	34	76	0.0	75.8
	世 羅 町	5	29	0.3	18.4	40	250	0.2	53.2	215	1,242	0.1	128.8
	熊 野 町	0	0	0.0	0.0	4	21	0.0	594.3	18	41	0.0	105.5
	小 計	160	1,234	14.5	75.3	2,542	20,722	15.1	152.8	10,214	48,510	5.8	116.3
制 度 計	420	4,082	48.1	125.5	6,211	52,821	38.5	91.2	61,124	606,779	72.9	93.9	
制 度 外	317	4,409	51.9	68.8	4,835	84,400	61.5	133.4	19,531	225,342	27.1	105.7	
合 計	737	8,490	100.0	87.9	11,046	137,221	100.0	113.2	80,655	832,121	100.0	96.8	

## 7. 金額別保証承諾状況

(単位：百万円，%)

区分	保証承諾					
	当月中			当月末		
	件数	金額	前年比	件数	金額	前年比
100万円以下	85	77	128.7	1,105	995	104.8
200万円 "	86	157	111.7	1,141	2,071	102.0
300万円 "	82	237	91.5	1,230	3,554	112.2
500万円 "	119	542	90.1	1,902	8,959	120.6
1,000万円 "	153	1,370	93.1	2,251	20,143	120.3
1,500万円 "	42	590	90.9	710	9,922	131.8
2,000万円 "	68	1,312	95.2	1,069	20,997	122.4
3,000万円 "	45	1,267	74.5	771	22,017	110.5
5,000万円 "	43	1,918	81.1	589	26,261	116.0
6,000万円 "	4	220	93.6	83	4,915	61.7
7,000万円 "	2	135	—	36	2,453	148.6
8,000万円 "	6	480	152.4	56	4,452	117.0
1億円 "	2	185	37.9	98	9,709	120.9
2億円 "	0	0	—	5	772	35.1
2億円超	0	0	—	0	0	—
計	737	8,490	87.9	11,046	137,221	113.2
1件当り平均金額	11,520 千円			12,423 千円		

## 8. 期間別保証承諾状況

(単位：百万円，%)

区分	保証承諾					
	当月中			当月末		
	件数	金額	前年比	件数	金額	前年比
3カ月以内	28	224	60.8	289	3,779	132.0
6カ月 "	53	780	78.4	805	12,372	123.8
1力年 "	60	964	134.8	849	15,167	145.4
2力年 "	89	892	68.7	843	9,843	125.9
3力年 "	34	96	49.5	524	2,197	79.3
4力年 "	6	17	85.9	94	381	129.5
5力年 "	152	896	76.0	2,151	14,038	122.8
7力年 "	97	970	98.2	1,698	16,322	123.2
10力年 "	216	3,544	94.0	3,732	61,532	100.3
10力年超	2	108	77.1	61	1,590	150.6
計	737	8,490	87.9	11,046	137,221	113.2
1件当り平均期間	55.8 力月			60.9 力月		

## 9. 資金用途別保証承諾状況

(単位：百万円，%)

区分	保証承諾					
	当月中			当月末		
	件数	金額	前年比	件数	金額	前年比
運転	589	7,042	89.1	9,423	121,197	111.1
設備	55	437	105.9	701	5,287	139.2
運転・設備	93	1,011	75.0	922	10,738	128.2
計	737	8,490	87.9	11,046	137,221	113.2

