

2023

3

March

信用保証

CONTENTS

● 令和5年2月の保証状況 月別保証推移	2
● お知らせコーナー	4
・ スタートアップ創出促進保証制度の取扱開始について		
・ 信用保証利用企業動向調査について		
・ 広島市立中央図書館のパネル展示について		
● 統計資料		
1. 事業概況	7
2. 本・支所別保証状況	8
3. 金融機関別保証状況	9
4. 地区別保証状況	11
5. 業種別保証状況	12
6. 制度別保証状況	14
7. 金額別保証承諾状況	15
8. 期間別保証承諾状況	15
9. 資金使途別保証承諾状況	15
10. 全国統一保証制度実績	16

2月の保証状況

前年に比べ保証承諾、代位弁済ともに増加

2月の保証承諾は、1,130件、17,671百万円で、前年同月比で件数115.2%、金額156.6%と、件数、金額ともに前年を上回った。

また、保証債務残高は、80,470件、827,699百万円で、前年同月比で件数99.2%、金額96.7%と、件数、金額ともに前年を下回った。

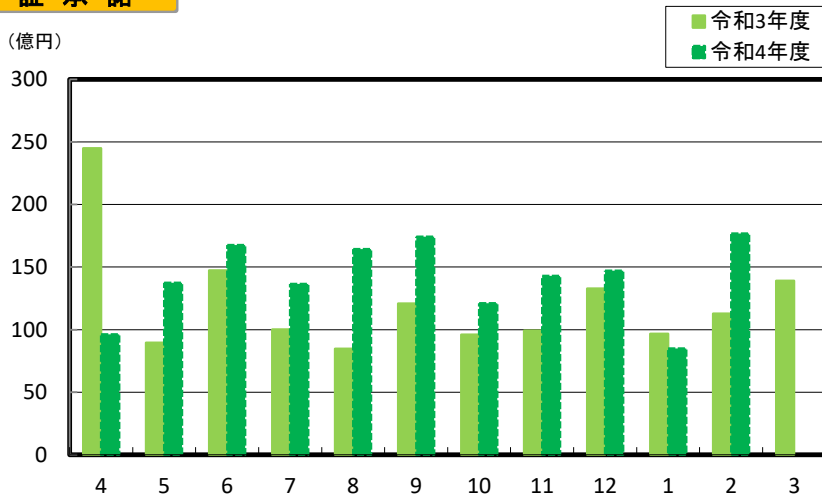
なお、代位弁済は、101件、882百万円となり、前年同月比で件数190.6%、金額331.9%と、件数、金額ともに前年を上回った。

(単位：百万円，%)

	当 月 中				当 月 末			
	件 数	金 額	前年比		件 数	金 額	前年比	
			件数	金額			件数	金額
保 証 申 込	1,135	17,755	115.3	156.9	12,197	155,199	125.8	132.8
保 証 承 諾	1,130	17,671	115.2	156.6	12,176	154,892	114.9	116.9
保 証 債 務 残 高	—	—	—	—	80,470	827,699	99.2	96.7
代 位 弁 済	101	882	190.6	331.9	1,000	7,864	198.0	225.3

保証承諾

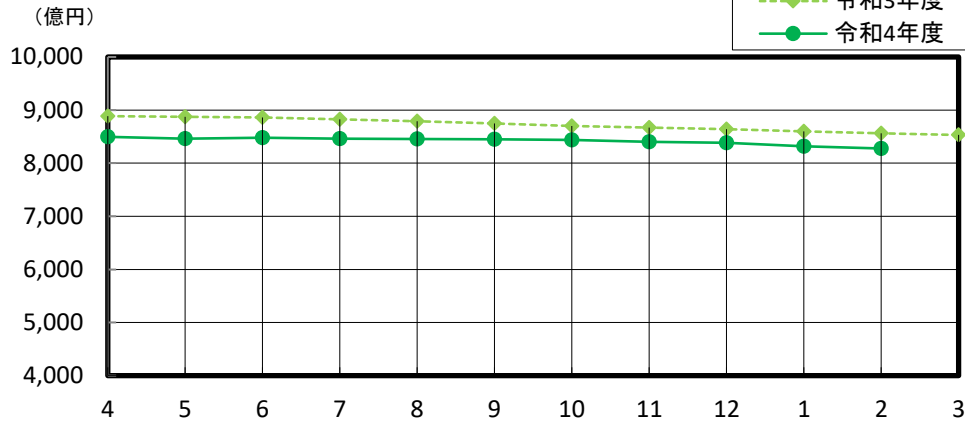
(億円)



(単位：百万円，%)

月 別	保 証 承 諾					
	3 年 度			4 年 度		
	件数	金 額	前年比	件数	金 額	前年比
4	1,581	24,483	79.3	866	9,626	39.3
5	683	8,964	10.3	1,069	13,735	153.2
6	1,148	14,724	12.6	1,318	16,757	113.8
7	841	10,025	11.4	1,045	13,644	136.1
8	777	8,467	14.9	1,221	16,433	194.1
9	1,059	12,076	30.9	1,405	17,417	144.2
上期計	6,089	78,738	18.8	6,924	87,611	111.3
10	821	9,608	28.8	1,017	12,115	126.1
11	829	9,933	36.0	1,113	14,298	143.9
12	1,114	13,288	35.9	1,255	14,707	110.7
1	765	9,664	61.6	737	8,490	87.9
2	981	11,286	26.8	1,130	17,671	156.6
3	1,130	13,906	13.7			
下期計	5,640	67,684	26.3			
合 計	11,729	146,422	21.7			

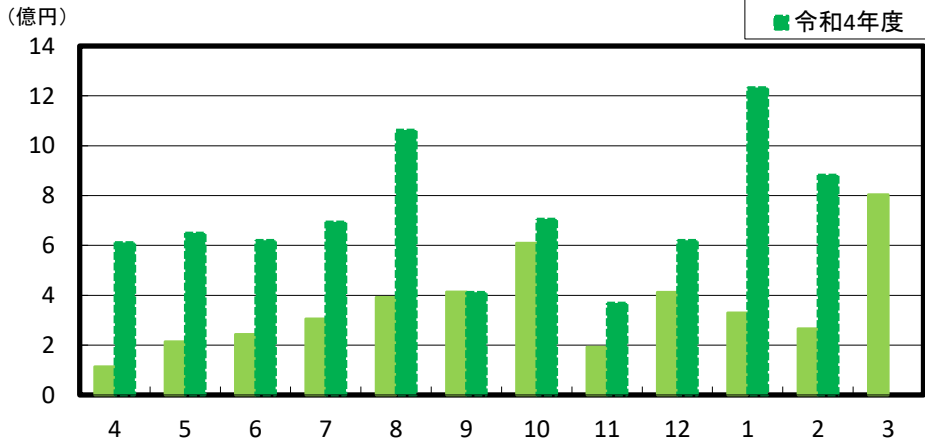
保証債務残高



(単位：百万円, %)

月別	保証債務残高					
	3年度			4年度		
	件数	金額	前年比	件数	金額	前年比
4	82,652	888,596	208.7	80,822	849,642	95.6
5	82,545	887,299	188.7	80,753	846,369	95.4
6	82,387	886,340	157.8	80,887	848,102	95.7
7	82,144	882,683	137.7	80,843	846,285	95.9
8	82,010	878,880	127.5	80,884	845,751	96.2
9	81,767	874,889	121.5	80,866	844,714	96.6
10	81,634	870,107	116.6	80,954	843,697	97.0
11	81,409	866,946	114.0	80,885	840,017	96.9
12	81,286	864,237	110.6	80,842	838,324	97.0
1	81,195	859,632	108.6	80,655	832,121	96.8
2	81,080	856,314	105.8	80,470	827,699	96.7
3	80,887	853,067	100.5			

代位弁済



(単位：百万円, %)

月別	代位弁済					
	3年度			4年度		
	件数	金額	前年比	件数	金額	前年比
4	26	114	15.1	80	612	536.7
5	35	214	32.4	90	650	304.4
6	38	243	34.9	69	621	255.6
7	51	306	79.7	86	694	227.0
8	54	392	111.0	101	1,063	270.9
9	44	413	117.9	62	412	99.9
上期計	248	1,682	52.6	488	4,052	241.0
10	67	609	481.4	107	706	115.9
11	44	192	79.3	71	369	192.8
12	43	413	188.8	100	620	150.3
1	50	329	270.8	133	1,234	374.7
2	53	266	243.9	101	882	331.9
3	96	804	341.0			
下期計	353	2,613	248.1			
合計	601	4,294	101.0			

統計資料

<令和05年2月分>

1. 事業概況

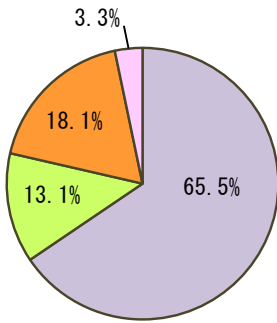
(単位：百万円，%)

当月中			項 目	当月末				
件数	金額	前年比		件数	金額	前年比		
—	—	—	保証 申込	期首繰越 A	0	0	—	
1,135	17,755	156.9		本年度中 B	12,197	155,199	132.8	
0	0	—	拒 絶 C		0	0	0.0	
4	80	183.9	申 込 取 消 D		11	152	10.5	
—	0	—	査 定 減 額 E		—	22	1.1	
—	—	—	調 査 中 F		10	133	250.4	
—	—	—	保証 承諾	期首繰越 G	81,271	858,084	—	
1,130	17,671	156.6		本年度中 H	12,176	154,892	116.9	
8	61	127.3	保 証 後 取 消 I		122	1,445	102.2	
1,045	16,531	113.8	償 還 J		11,332	167,184	97.6	
101	880	331.8	代 位 弁 済 K		1,000	7,842	225.2	
—	—	—	貸付報告未着 L		523	8,806	185.9	
—	—	—	保証債務残高 M		80,470	827,699	96.7	
—	—	—	代位 弁済	期首繰越 N	680	1,993	—	
101	880	331.8		本 年 中	元 金	1,000	7,842	225.2
—	2	391.1			利 息	—	22	261.5
101	882	331.9			計 O	1,000	7,864	225.3
5	61	2,901.8	回 収 P		32	216	272.7	
0	0	—	償 却 Q		0	0	—	
—	—	—	求 償 権 残 高 R		1,648	9,641	214.5	
—	—	—	保 証 現 在 額 S		80,993	836,505	97.1	

$$A+B=C+D+E+F+H \quad G+H=I+J+K+L+M \quad N+O=P+Q+R \quad S=L+M$$

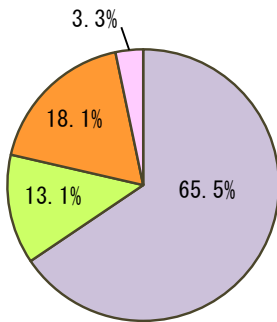
2. 本・支所別保証状況

(単位：百万円，%)



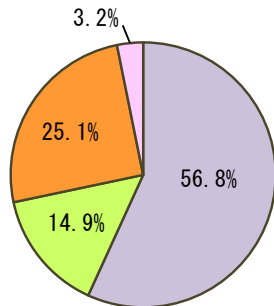
区分	保証申込						
	当月中			当月末			
	件数	金額	前年比	件数	金額	構成比	前年比
本所	747	12,839	188.2	7,740	101,695	65.5	146.3
呉	116	1,394	74.6	1,531	20,288	13.1	107.6
福山	233	3,151	135.3	2,540	28,131	18.1	116.6
備北	39	372	124.9	386	5,084	3.3	117.4
計	1,135	17,755	156.9	12,197	155,199	100.0	132.8

(単位：百万円，%)



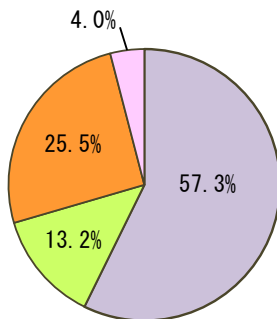
区分	保証承諾						
	当月中			当月末			
	件数	金額	前年比	件数	金額	構成比	前年比
本所	740	12,740	185.7	7,726	101,531	65.5	122.3
呉	114	1,327	71.7	1,528	20,217	13.1	105.8
福山	234	3,148	138.1	2,536	28,061	18.1	110.1
備北	42	456	153.1	386	5,084	3.3	103.8
計	1,130	17,671	156.6	12,176	154,892	100.0	116.9

(単位：百万円，%)



区分	保証債務残高			
	当月末			
	件数	金額	構成比	前年比
本所	45,765	470,244	56.8	99.0
呉	12,186	123,074	14.9	93.9
福山	20,032	208,086	25.1	93.7
備北	2,487	26,295	3.2	93.9
計	80,470	827,699	100.0	96.7

(単位：百万円，%)



区分	代位弁済						
	当月中			当月末			
	件数	金額	前年比	件数	金額	構成比	前年比
本所	55	629	363.3	602	4,505	57.3	198.5
呉	18	78	654.4	156	1,038	13.2	370.2
福山	25	157	194.4	209	2,003	25.5	322.4
備北	3	18	-	33	318	4.0	99.6
計	101	882	331.9	1,000	7,864	100.0	225.3



3. 金融機関別保証状況

(単位：百万円，%)

金融機関名	保証承諾						保証債務残高				代位弁済					
	当月中			当月末			当月末				当月中			当月末		
	件数	金額	前年比	件数	金額	前年比	件数	金額	構成比	前年比	件数	金額	前年比	件数	金額	前年比
広島銀行	153	1,831	115.6	1,774	22,110	95.7	15,552	167,843	20.3	91.6	23	252	758.5	203	1,746	263.9
鳥取銀行	0	0	—	1	30	600.0	7	74	0.0	138.9	0	0	—	0	0	—
山陰合同銀行	1	8	—	3	23	5.0	144	3,256	0.4	90.3	0	0	—	1	19	—
中国銀行	45	599	206.8	320	4,774	134.9	3,422	43,387	5.2	91.1	4	16	97.0	29	189	115.2
山口銀行	2	18	17.1	21	272	28.9	612	9,118	1.1	88.3	0	0	—	2	12	—
百十四銀行	5	78	—	20	324	139.7	212	3,485	0.4	98.1	0	0	—	1	3	—
伊予銀行	0	0	0.0	13	304	70.9	290	5,283	0.6	94.1	0	0	—	0	0	0.0
四国銀行	1	19	—	6	80	68.1	85	1,330	0.2	95.5	0	0	—	1	1	—
福岡銀行	0	0	—	0	0	—	0	0	0.0	—	0	0	—	0	0	—
十八親和銀行	0	0	—	0	0	—	0	0	0.0	—	0	0	—	0	0	—
西日本シティ銀行	0	0	0.0	20	129	138.0	135	1,672	0.2	91.6	0	0	—	2	11	346.6
地方銀行計	207	2,553	125.8	2,178	28,045	97.0	20,459	235,448	28.4	91.5	27	267	541.0	239	1,982	234.0
みずほ銀行	0	0	—	0	0	0.0	13	226	0.0	93.2	0	0	—	0	0	—
三菱UFJ銀行	0	0	—	1	30	10.9	40	648	0.1	85.0	0	0	—	0	0	—
三井住友銀行	0	0	—	0	0	—	55	493	0.1	72.5	0	0	—	5	22	1,759.1
りそな銀行	1	30	—	2	80	266.7	17	542	0.1	99.7	0	0	—	0	0	—
都市銀行計	1	30	—	3	110	34.8	125	1,909	0.2	85.7	0	0	—	5	22	1,759.1
みずほ信託銀行	0	0	—	0	0	—	0	0	0.0	—	0	0	—	0	0	—
三井住友信託銀行	0	0	—	0	0	—	0	0	0.0	—	0	0	—	0	0	—
信託銀行計	0	0	—	0	0	—	0	0	0.0	—	0	0	—	0	0	—
もみじ銀行	123	2,274	209.4	1,305	19,366	153.8	12,247	127,287	15.4	94.0	13	48	89.0	136	716	138.4
島根銀行	0	0	—	0	0	—	0	0	0.0	—	0	0	—	0	0	—
トマト銀行	4	15	296.0	19	165	69.3	172	1,862	0.2	93.8	1	3	—	4	23	—
西京銀行	0	0	—	4	90	1,500.0	90	1,336	0.2	94.1	0	0	—	0	0	0.0
香川銀行	2	18	—	11	185	112.6	112	1,512	0.2	97.2	0	0	—	0	0	0.0
愛媛銀行	2	10	45.2	31	266	94.0	234	1,517	0.2	88.4	0	0	—	3	13	522.8
第二地銀協加盟行計	131	2,316	208.3	1,370	20,073	151.1	12,855	133,514	16.1	94.0	14	51	94.6	143	751	137.6
広島信用金庫	477	9,607	179.3	3,866	55,188	111.7	21,690	229,695	27.8	100.9	25	165	481.4	224	1,556	252.5
島根中央信用金庫	0	0	—	0	0	—	0	0	0.0	—	0	0	—	0	0	—
玉島信用金庫	0	0	—	0	0	—	0	0	0.0	—	0	0	—	0	0	—
呉信用金庫	55	598	151.4	609	5,056	114.7	4,728	39,868	4.8	92.2	6	49	3,261.1	55	564	326.4
しまなみ信用金庫	28	164	102.8	305	1,943	121.6	2,760	19,957	2.4	90.8	3	16	677.5	26	345	506.2
広島みどり信用金庫	9	85	122.7	83	696	99.2	499	3,996	0.5	95.6	0	0	—	2	18	34.5
西中国信用金庫	0	0	—	0	0	—	0	0	0.0	—	0	0	—	0	0	—
信金中央金庫	0	0	—	0	0	—	0	0	0.0	—	0	0	—	0	0	—
信用金庫計	569	10,454	174.7	4,863	62,884	112.1	29,677	293,516	35.5	98.8	34	230	603.2	307	2,484	273.0
広島市信用組合	108	1,159	86.6	2,467	33,584	133.0	10,320	107,007	12.9	106.4	13	150	293.6	182	1,644	214.8
広島県信用組合	48	530	183.0	499	4,325	134.2	2,739	24,380	2.9	99.9	2	65	265.2	61	421	152.4
信用組合広島商銀	7	8	22.6	77	441	96.1	339	2,926	0.4	97.0	1	60	—	12	97	712.2
両備信用組合	25	351	138.1	291	2,699	126.2	1,738	15,181	1.8	98.9	2	6	37.5	10	95	297.3
備後信用組合	25	138	60.2	367	2,240	104.1	1,739	9,482	1.1	99.5	8	52	—	35	204	304.3
朝銀西信用組合	0	0	—	2	28	18.0	57	957	0.1	74.3	0	0	—	5	141	—
笠岡信用組合	6	116	888.5	47	358	148.4	297	2,336	0.3	99.6	0	0	0.0	0	0	0.0
信用組合計	219	2,302	106.5	3,750	43,675	129.9	17,229	162,269	19.6	103.7	26	334	267.7	305	2,602	219.3

(単位：百万円，%)

金融機関名	保証承諾						保証債務残高				代位弁済					
	当月中			当月末			当月末				当月中			当月末		
	件数	金額	前年比	件数	金額	前年比	件数	金額	構成比	前年比	件数	金額	前年比	件数	金額	前年比
広島市農業協同組合	1	4	—	2	9	—	1	5	0.0	—	0	0	—	0	0	—
佐伯中央農業協同組合	1	2	—	1	2	—	0	0	0.0	—	0	0	—	0	0	—
広島北部農業協同組合	0	0	—	0	0	—	2	2	0.0	77.3	0	0	—	0	0	—
広島中央農業協同組合	0	0	—	1	4	—	1	3	0.0	—	0	0	—	0	0	—
芸南農業協同組合	0	0	—	0	0	—	0	0	0.0	—	0	0	—	0	0	—
三原農業協同組合	0	0	—	0	0	—	0	0	0.0	—	0	0	—	0	0	—
福山市農業協同組合	0	0	—	2	5	—	2	5	0.0	—	0	0	—	0	0	—
広島県信用農協連	0	0	—	0	0	—	0	0	0.0	—	0	0	—	0	0	—
農業協同組合計	2	6	—	6	19	—	6	15	0.0	472.7	0	0	—	0	0	—
広島信漁連	0	0	—	0	0	—	0	0	0.0	—	0	0	—	0	0	—
漁業協同組合計	0	0	—	0	0	—	0	0	0.0	—	0	0	—	0	0	—
中国労働金庫	0	0	—	0	0	—	0	0	0.0	—	0	0	—	0	0	—
労働金庫計	0	0	—	0	0	—	0	0	0.0	—	0	0	—	0	0	—
商工組合中央金庫	1	10	—	6	87	32.0	119	1,027	0.1	83.3	0	0	—	1	24	—
農林中央金庫	0	0	—	0	0	—	0	0	0.0	—	0	0	—	0	0	—
日本政策金融公庫(国金)	0	0	—	0	0	—	0	0	0.0	—	0	0	—	0	0	—
日本政策金融公庫(中小)	0	0	—	0	0	—	0	0	0.0	—	0	0	—	0	0	—
日本政策金融公庫(国際)	0	0	—	0	0	—	0	0	0.0	—	0	0	—	0	0	—
日本政策投資銀行	0	0	—	0	0	—	0	0	0.0	—	0	0	—	0	0	—
政府系金融機関計	1	10	—	6	87	32.0	119	1,027	0.1	83.3	0	0	—	1	24	—
損害保険ジャパン日本興亜	0	0	—	0	0	—	0	0	0.0	—	0	0	—	0	0	—
保険会社計	0	0	—	0	0	—	0	0	0.0	—	0	0	—	0	0	—
SBI新生銀行	0	0	—	0	0	—	0	0	0.0	—	0	0	—	0	0	—
あおぞら銀行	0	0	—	0	0	—	0	0	0.0	—	0	0	—	0	0	—
イオン銀行	0	0	—	0	0	—	0	0	0.0	—	0	0	—	0	0	—
合計	1,130	17,671	156.6	12,176	154,892	116.9	80,470	827,699	100.0	96.7	101	882	331.9	1,000	7,864	225.3

4. 地区別保証状況

(単位：百万円, %)

市郡名	保証承諾						保証債務残高				代位弁済					
	当月中			当月末			当月末				当月中			当月末		
	件数	金額	前年比	件数	金額	前年比	件数	金額	構成比	前年比	件数	金額	前年比	件数	金額	前年比
広島市	649	11,159	186.6	6,666	89,014	124.8	39,096	407,146	49.2	99.4	42	406	260.2	510	3,881	181.0
中区	137	2,568	271.3	1,600	24,404	138.4	9,076	107,773	13.0	101.4	9	224	2,279.8	153	1,520	139.4
東区	51	474	137.5	552	5,325	118.7	3,369	28,207	3.4	97.0	10	50	810.7	53	394	547.4
南区	101	1,795	245.2	874	13,020	139.1	5,089	55,801	6.7	100.2	2	14	—	44	303	239.9
西区	78	1,110	74.2	994	13,211	91.1	7,026	79,330	9.6	95.8	0	0	0.0	107	785	231.5
安佐南区	110	1,923	186.5	1,028	12,910	134.4	5,674	53,396	6.5	100.7	14	67	2,260.8	61	383	232.3
安佐北区	80	1,768	211.9	798	10,368	147.6	4,016	38,602	4.7	102.1	4	18	938.8	47	284	187.1
安芸区	45	1,039	460.7	280	3,785	121.4	1,570	14,649	1.8	99.4	0	0	—	12	51	557.2
佐伯区	47	483	130.8	540	5,991	107.6	3,276	29,388	3.6	97.9	3	34	86.1	33	161	84.4
呉市	51	477	60.9	667	8,540	109.3	5,689	55,762	6.7	91.3	4	25	357.5	42	282	133.8
竹原市	10	45	61.0	87	950	84.0	815	7,347	0.9	94.7	1	2	—	12	54	131.4
三原市	27	364	326.3	251	3,055	189.9	2,003	17,303	2.1	91.2	5	69	1,099.3	28	382	504.1
尾道市	32	298	82.8	447	4,604	120.9	3,117	32,330	3.9	90.6	2	5	71.8	58	665	331.4
福山市	148	2,014	133.0	1,611	17,790	99.4	13,033	139,072	16.8	94.4	15	76	113.2	114	926	275.3
府中市	21	399	853.6	141	1,758	160.1	1,155	12,602	1.5	95.9	2	6	—	7	30	324.9
三次市	16	172	240.8	141	1,474	80.9	1,107	10,931	1.3	89.8	3	18	—	13	113	158.3
庄原市	11	112	94.8	103	1,177	118.3	622	5,836	0.7	94.3	0	0	—	3	9	5.8
大竹市	4	41	138.0	52	755	100.2	514	4,978	0.6	95.8	0	0	—	0	0	0.0
東広島市	45	595	63.3	697	9,231	110.7	4,920	51,722	6.2	96.6	13	51	1,014.5	88	612	2,843.5
廿日市市	31	761	193.2	409	5,045	96.5	2,557	26,306	3.2	97.3	6	17	98.5	34	61	117.3
安芸高田市	15	172	158.8	142	2,433	116.9	774	9,636	1.2	98.9	0	0	—	16	196	200.4
江田島市	4	190	475.0	47	909	80.2	479	4,773	0.6	91.5	0	0	—	12	105	23,907.3
(市部計)	1,064	16,798	158.9	11,461	146,735	117.4	75,881	785,745	94.9	96.7	93	676	254.1	937	7,315	214.4
安芸郡	46	657	168.8	472	5,193	116.5	2,767	23,552	2.8	95.3	2	89	—	35	300	413.8
山県郡	10	122	180.7	124	1,489	118.0	804	7,949	1.0	93.4	5	117	—	17	224	3,786.1
豊田郡	4	20	160.0	31	588	84.3	290	3,473	0.4	98.3	0	0	—	8	23	—
世羅郡	3	35	17.0	69	594	61.9	514	4,762	0.6	98.0	0	0	—	2	2	—
神石郡	3	39	93.4	19	293	214.9	214	2,218	0.3	97.9	1	1	—	1	1	—
(郡部計)	66	873	121.9	715	8,158	108.6	4,589	41,954	5.1	95.6	8	207	—	63	549	701.3
県外	0	0	—	0	0	—	0	0	0.0	—	0	0	—	0	0	—
計	1,130	17,671	156.6	12,176	154,892	116.9	80,470	827,699	100.0	96.7	101	882	331.9	1,000	7,864	225.3

5. 業種別保証状況

(単位：百万円，%)

区 分	保 証 承 諾						保 証 債 務 残 高				代 位 弁 済						
	当 月 中			当 月 末			当 月 末				当 月 中			当 月 末			
	件数	金 額	前年比	件数	金 額	前年比	件数	金 額	構成比	前年比	件数	金 額	前年比	件数	金 額	前年比	
製 造 業	食 料 品 工 業	24	527	425.8	161	2,988	119.6	1,109	17,183	2.1	97.2	0	0	—	11	114	70.8
	織 維 品 工 業	7	155	311.1	84	867	94.6	590	6,273	0.8	93.2	0	0	—	14	148	—
	木 材 ・ 木 製 品 工 業	1	5	35.7	33	501	92.4	265	3,482	0.4	93.9	0	0	—	0	0	—
	家 具 ・ 建 具 工 業	7	191	1,179.0	49	616	94.7	495	5,254	0.6	95.7	0	0	—	0	0	0.0
	紙 工 業	0	0	0.0	17	350	115.8	155	2,571	0.3	97.8	0	0	—	1	4	12.8
	製 版 ・ 製 本 業	0	0	—	6	54	108.0	64	457	0.1	86.3	0	0	—	9	56	—
	化 学 工 業	0	0	—	6	149	56.9	56	1,035	0.1	94.6	0	0	—	0	0	—
	石 油 ・ 石 炭 製 品 工 業	0	0	—	0	0	0.0	9	175	0.0	98.6	0	0	—	0	0	—
	ゴ ム ・ プ ラ ス チ ッ ク 工 業	9	206	872.9	53	1,115	132.9	380	6,032	0.7	98.0	0	0	—	5	87	2,010.4
	ゴ ム 製 品 製 造 業	1	50	—	20	564	250.7	127	2,206	0.3	99.1	0	0	—	0	0	—
	皮 革 工 業	0	0	—	1	3	10.0	17	276	0.0	95.5	0	0	—	0	0	—
	窯 業	3	25	238.1	25	427	58.9	203	2,957	0.4	91.3	0	0	—	0	0	—
	機 械 工 業	22	619	159.5	208	4,039	137.0	1,838	26,000	3.1	92.9	4	91	1,472.2	13	123	1,996.1
	電 気 機 器 工 業	4	80	333.3	57	995	130.9	456	5,850	0.7	94.4	3	3	—	3	3	4.5
	車 両 工 業	6	212	84.8	65	1,785	143.2	496	9,090	1.1	99.0	0	0	—	0	0	—
	船 舶 工 業	1	28	21.9	23	365	74.4	298	4,130	0.5	86.4	0	0	—	6	73	459.6
	金 属 工 業	20	404	131.0	257	4,148	124.0	2,207	28,809	3.5	95.0	4	18	908.5	8	25	19.7
	ソ フ ト ウ ェ ア 業	3	46	52.3	80	1,005	152.9	513	5,019	0.6	95.5	0	0	—	14	110	1,663.2
	情 報 処 理 サ ー ビ ス 業	0	0	—	0	0	0.0	9	93	0.0	89.8	0	0	—	0	0	—
	農 林 漁 業	0	0	—	3	34	212.5	22	221	0.0	108.3	0	0	—	0	0	0.0
そ の 他 の 工 業	22	343	132.9	255	2,035	100.1	1,924	14,210	1.7	94.0	3	21	42.5	12	38	77.5	
小 計	130	2,890	170.8	1,403	22,040	118.7	11,233	141,322	17.1	94.8	14	132	229.7	96	780	150.5	
倉 庫 業	鉱 業	0	0	—	0	0	—	0	0	0.0	—	0	0	—	0	0	—
	土 石 採 取 業	0	0	—	9	324	364.0	35	732	0.1	108.1	0	0	—	0	0	—
	木 材 伐 出 業	1	2	6.7	23	197	188.3	84	541	0.1	99.5	0	0	—	0	0	—
	建 設 業	388	6,138	163.2	3,976	49,880	118.4	21,087	208,079	25.1	96.8	36	312	256.7	277	2,252	175.1
	卸 売 業	75	1,524	146.7	889	18,413	117.0	6,971	100,056	12.1	96.2	6	42	—	82	760	744.6
	小 売 業 (飲 食 店 を 除 く)	146	2,470	182.8	1,604	18,472	118.0	11,022	102,878	12.4	96.4	3	7	13.6	149	1,172	257.7
	飲 食 店	79	761	273.4	727	4,430	90.9	6,706	42,990	5.2	96.0	24	246	—	129	892	217.6
	不 動 産 業	42	364	134.3	633	8,061	147.0	3,334	34,305	4.1	104.4	2	28	—	7	52	69.7
	運 送 業	30	910	91.8	502	8,871	103.8	3,325	49,221	5.9	98.5	4	17	320.3	48	380	508.6
	貨 物 運 送 取 扱 事 業 (鉄 道 ・ 軌 道 に 限 る)	0	0	—	1	30	—	1	28	0.0	—	0	0	—	0	0	—
	倉 庫 業	0	0	—	3	70	74.7	23	448	0.1	111.9	0	0	—	0	0	—
	物 品 預 り ・ 駐 車 場 業	1	90	—	11	359	327.6	100	1,365	0.2	114.6	0	0	—	0	0	—
	小 計	1	90	—	14	429	210.9	123	1,813	0.2	114.0	0	0	—	0	0	—
	電 気 ・ ガ ス ・ 熱 供 給 ・ 水 道 業	4	25	1,225.0	16	96	146.3	92	566	0.1	95.8	0	0	—	0	0	—
印 刷 業	1	18	47.4	38	468	64.8	450	5,585	0.7	90.7	0	0	—	6	113	74.9	
出 版 業	0	0	—	2	14	14.0	43	581	0.1	94.5	0	0	—	0	0	—	

(単位：百万円、%)

区 分	保 証 承 諾						保 証 債 務 残 高				代 位 弁 済						
	当 月 中			当 月 末			当 月 末				当 月 中			当 月 末			
	件数	金 額	前年比	件数	金 額	前年比	件数	金 額	構成比	前年比	件数	金 額	前年比	件数	金 額	前年比	
サ ー ビ ス 業	物 品 賃 貸 業	2	15	10.7	33	486	53.9	304	4,096	0.5	94.0	0	0	—	1	7	—
	宿 泊 業	7	134	167.5	31	610	79.4	417	6,503	0.8	93.2	0	0	—	6	174	2,861.2
	洗濯・理美容・浴場業	40	263	243.4	325	1,755	94.9	2,794	13,632	1.6	96.2	2	6	754.6	38	128	582.7
	その他の生活関連サービス業	11	64	176.4	75	520	117.6	509	3,683	0.4	98.6	0	0	—	12	21	482.3
	旅 行 業	0	0	—	5	111	129.1	76	945	0.1	100.4	0	0	—	4	18	—
	映 画 ・ 娯 楽 業	6	68	126.5	65	930	90.7	530	9,190	1.1	97.5	1	60	—	7	202	3,989.8
	広 告 業	2	12	400.0	51	612	135.4	423	4,291	0.5	97.2	4	12	—	4	12	44.7
	放 送 業	0	0	—	0	0	—	3	22	0.0	62.5	0	0	—	0	0	—
	情報通信サービス業	3	78	704.5	51	728	158.7	311	2,790	0.3	98.6	0	0	0.0	5	15	46.9
	運 輸 サ ー ビ ス 業	3	23	36.5	32	379	119.9	218	2,686	0.3	93.1	0	0	—	12	108	—
	職業紹介・労働者派遣業	3	45	26.2	28	575	111.3	234	4,430	0.5	97.2	0	0	—	0	0	0.0
	その他の事業サービス業	46	455	177.0	407	4,431	128.4	2,284	19,666	2.4	99.8	0	0	—	55	441	219.5
	専 門 サ ー ビ ス 業	19	232	195.1	256	1,466	121.8	1,469	6,922	0.8	95.5	0	0	—	9	37	474.5
	技 術 サ ー ビ ス 業	19	198	190.1	208	1,633	121.4	1,216	8,956	1.1	94.2	0	0	—	13	55	550.2
医 療 、 福 祉	48	678	163.0	452	5,786	122.2	3,148	34,093	4.1	97.5	5	19	—	22	128	701.6	
廃 棄 物 処 理 業	4	79	207.6	88	1,561	145.5	515	7,504	0.9	93.0	0	0	—	4	41	149.6	
教 育 ・ 学 習 支 援 業	10	60	313.2	82	643	84.1	604	3,947	0.5	93.2	0	0	—	13	73	3,821.4	
その他のサービス業	6	33	17.4	102	679	100.0	650	4,137	0.5	96.3	0	0	—	1	3	150.9	
小 計	229	2,436	134.6	2,291	22,904	114.1	15,705	137,494	16.6	96.6	12	98	499.1	206	1,464	356.8	
保 険 媒 介 代 理 業	2	8	—	30	130	112.6	189	1,079	0.1	98.3	0	0	0.0	0	0	0.0	
郵 便 業	0	0	—	0	0	0.0	2	2	0.0	62.9	0	0	—	0	0	—	
通 信 業	通 信 業	0	0	—	1	15	—	1	15	0.0	—	0	0	—	0	0	—
	インターネット附随サービス業	2	35	159.1	17	119	162.3	67	413	0.0	119.7	0	0	—	0	0	—
	小 計	2	35	159.1	18	134	182.9	68	428	0.1	124.1	0	0	—	0	0	—
合 計	1,130	17,671	156.6	12,176	154,892	116.9	80,470	827,699	100.0	96.7	101	882	331.9	1,000	7,864	225.3	

6. 制度別保証状況

(単位：百万円、%)

区 分	保 証 承 諾								保 証 債 務 残 高				
	当 月 中				当 月 末				当 月 末				
	件数	金 額	構成比	前年比	件数	金 額	構成比	前年比	件数	金 額	構成比	前年比	
広島県制度	県小規模(無担保)	93	449	2.5	149.1	1,095	5,552	3.6	147.6	3,628	11,295	1.4	111.8
	県小規模(小口零細)	9	28	0.2	111.4	74	248	0.2	121.2	278	547	0.1	118.0
	県 経 安	121	1,017	5.8	59.7	1,754	16,526	10.7	133.4	5,883	35,019	4.2	109.8
	県無担保スピード	1	5	0.0	20.0	37	507	0.3	61.7	775	4,706	0.6	74.5
	そ の 他	372	9,738	55.1	1,036.3	1,305	20,504	13.2	67.9	40,350	504,948	61.0	91.4
	小 計	596	11,238	63.6	375.2	4,265	43,337	28.0	91.5	50,914	556,514	67.2	92.6
市 町 制 度	広 島 市	168	1,167	6.6	76.7	2,280	19,364	12.5	148.8	7,934	40,235	4.9	117.0
	呉 市	10	42	0.2	62.9	109	630	0.4	111.0	563	1,978	0.2	95.2
	竹 原 市	0	0	0.0	0.0	2	10	0.0	19.3	44	98	0.0	76.3
	三 原 市	2	11	0.1	270.0	44	263	0.2	399.8	139	559	0.1	114.4
	尾 道 市	8	55	0.3	73.0	123	709	0.5	140.9	461	1,494	0.2	102.8
	福 山 市	2	26	0.1	131.3	42	300	0.2	246.2	306	965	0.1	97.1
	府 中 市	1	4	0.0	—	4	21	0.0	323.1	19	74	0.0	96.2
	三 次 市	1	6	0.0	300.0	3	11	0.0	44.0	27	72	0.0	76.2
	庄 原 市	0	0	0.0	—	2	15	0.0	290.0	2	8	0.0	100.3
	大 竹 市	0	0	0.0	—	7	39	0.0	113.9	38	141	0.0	97.2
	東 広 島 市	1	10	0.1	27.7	56	293	0.2	80.4	299	979	0.1	100.1
	廿 日 市 市	0	0	0.0	—	13	103	0.1	315.2	50	269	0.0	104.3
	坂 町	0	0	0.0	—	0	0	0.0	—	3	5	0.0	73.1
	府 中 町	0	0	0.0	—	0	0	0.0	—	4	2	0.0	29.6
	海 田 町	0	0	0.0	—	6	14	0.0	62.5	32	70	0.0	74.4
	世 羅 町	2	34	0.2	17.7	42	284	0.2	42.8	213	1,236	0.1	115.6
	熊 野 町	1	11	0.1	—	5	32	0.0	908.6	18	46	0.0	117.9
	小 計	196	1,364	7.7	71.1	2,738	22,086	14.3	142.7	10,152	48,231	5.8	114.0
制 度 計	792	12,601	71.3	256.4	7,003	65,423	42.2	104.1	61,066	604,745	73.1	94.0	
制 度 外	338	5,069	28.7	79.6	5,173	89,470	57.8	128.4	19,404	222,954	26.9	104.8	
合 計	1,130	17,671	100.0	156.6	12,176	154,892	100.0	116.9	80,470	827,699	100.0	96.7	

7. 金額別保証承諾状況

(単位：百万円，%)

区分	保証承諾					
	当月中			当月末		
	件数	金額	前年比	件数	金額	前年比
100万円以下	104	92	104.1	1,209	1,086	104.8
200万円 "	118	219	109.9	1,259	2,290	102.7
300万円 "	115	333	105.9	1,345	3,887	111.6
500万円 "	158	735	89.2	2,060	9,694	117.4
1,000万円 "	210	1,813	100.1	2,461	21,956	118.3
1,500万円 "	69	969	110.9	779	10,892	129.6
2,000万円 "	102	1,976	102.9	1,171	22,973	120.4
3,000万円 "	85	2,399	134.0	856	24,417	112.4
5,000万円 "	117	5,118	233.4	706	31,380	126.3
6,000万円 "	18	1,060	359.3	101	5,975	72.3
7,000万円 "	10	687	248.0	46	3,140	162.9
8,000万円 "	5	390	126.2	61	4,842	117.7
1億円 "	18	1,770	453.8	116	11,479	136.3
2億円 "	1	110	-	6	882	40.1
2億円超	0	0	-	0	0	-
計	1,130	17,671	156.6	12,176	154,892	116.9
1件当り平均金額	15,638 千円			12,721 千円		

8. 期間別保証承諾状況

(単位：百万円，%)

区分	保証承諾					
	当月中			当月末		
	件数	金額	前年比	件数	金額	前年比
3カ月以内	34	302	161.2	323	4,081	133.8
6カ月 "	55	597	83.9	860	12,968	121.1
1カ年 "	74	1,155	111.8	923	16,322	142.4
2カ年 "	60	617	38.6	903	10,461	111.1
3カ年 "	66	330	197.4	590	2,528	86.0
4カ年 "	11	76	157.5	105	457	133.4
5カ年 "	173	1,239	109.5	2,324	15,278	121.6
7カ年 "	145	1,052	82.1	1,843	17,374	119.6
10カ年 "	503	12,080	238.4	4,235	73,612	110.9
10カ年超	9	222	369.3	70	1,812	162.4
計	1,130	17,671	156.6	12,176	154,892	116.9
1件当り平均期間	67.8 カ月			61.6 カ月		

9. 資金用途別保証承諾状況

(単位：百万円，%)

区分	保証承諾					
	当月中			当月末		
	件数	金額	前年比	件数	金額	前年比
運転	987	16,467	180.1	10,410	137,663	116.5
設備	70	511	120.0	771	5,799	137.3
運転・設備	73	693	40.4	995	11,430	113.2
計	1,130	17,671	156.6	12,176	154,892	116.9

